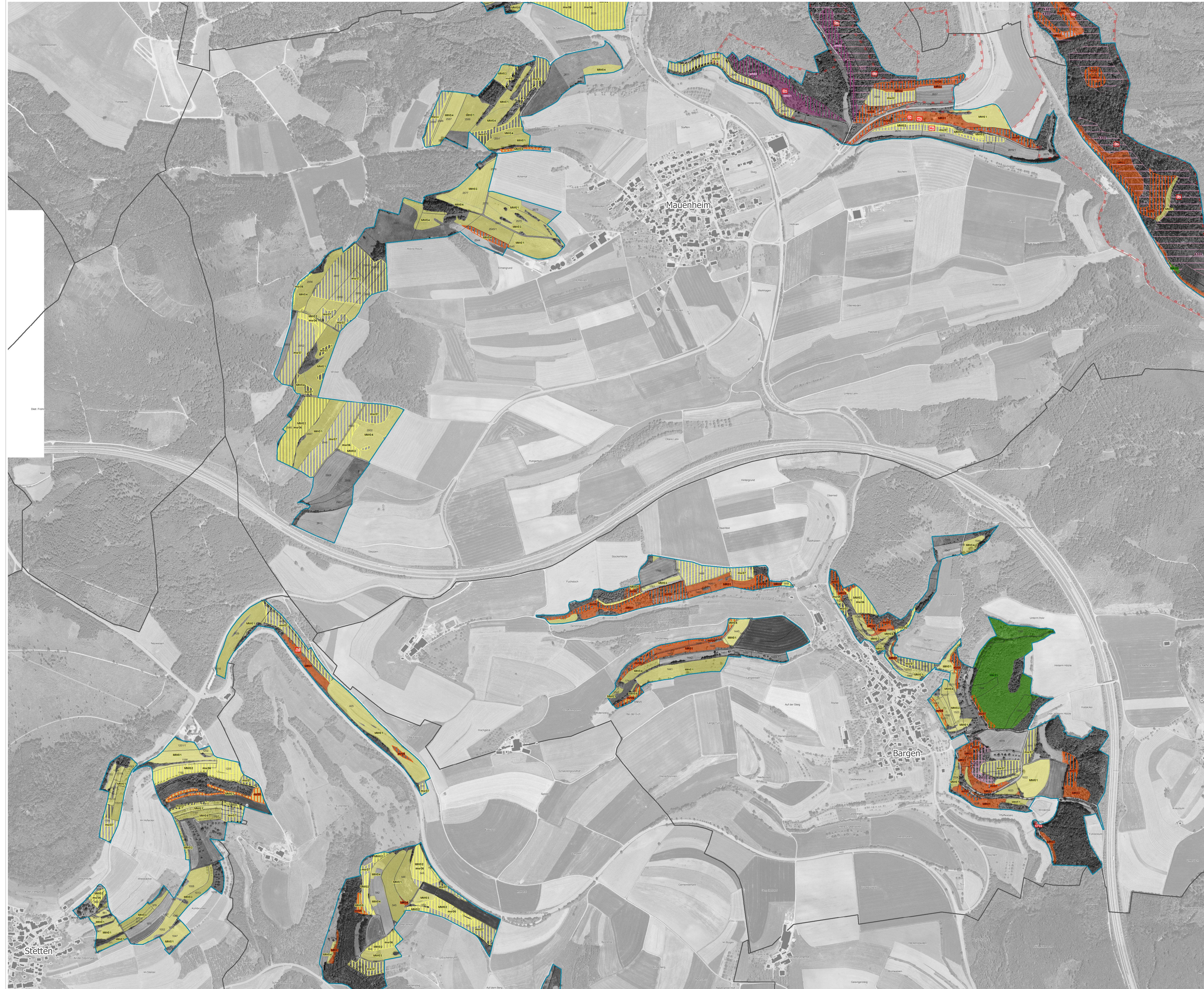


Natura 2000-Managementplan FFH-Gebiet "Hegaualb"



Empfehlungen für Erhaltungsmaßnahmen

Kürzel der Maßnahmen: Erhaltung - vollständig Großbuchstaben (z.B. S001)
 Betroffene Lebensraumtypen*
 Betroffene Tier- und Pflanzentypen*
 LRT

Maßnahmen an Stillgewässern

SG01: Offenhalten verlandeter Stillgewässer	LRT 3150		
---	----------	--	--

Maßnahmen an Bächen und Begleitstrukturen

FG01: Fortsetzung einer zurückhaltenden Gewässerunterhaltung	LRT 3260		
FG02: Pflegemahd in mehrjährigen Abständen	LRT 6431		
FG03: Schonende Gehölzpflege	LRT 9160*		

Maßnahmen in Streuwiesen

SM01: Fortsetzung der regelmäßigen Streuwiesenmäh	LRT 6410		
	LRT 7230		

Maßnahmen in mageren Flachland-Mähwiesen

MW01: Fortführung der extensiven Nutzung (A- und B-Bestände)	LRT 6510		
MW02: Fortführung der extensiven Nutzung (C-Bestände)	LRT 6510		
MW03: Wiedereinführung der extensiven Nutzung (von A/B nach C verschlechterte Bestände)	LRT 6510		
MW04: Wiedereinführung der extensiven Nutzung (Verlustrflächen)	LRT 6510		
MW05: Wiedereinführung der extensiven Nutzung auf Bracheflächen	LRT 6510		

Maßnahmen in Kalk-Magererrasen

MR01: Fortsetzung der extensiven Nutzung/Pflege	LRT 6210		
MR02: Wiedereinführung der extensiven Nutzung/Pflege	LRT 6210		
MR03: Spezifische Maßnahmen auf Magererrasen mit postglazialer Reliktflora	LRT 6210		
MR04: Extensivierung von derzeit zu intensiv genutzten Beständen	LRT 6210		

Maßnahmen in Wacholderheiden

WH01: Fortführung der traditionellen Nutzung	LRT 5130		
--	----------	--	--

Maßnahmen an Kalkschutthalden und Kalkfelsen

KF01: Sicherung durch Zurückdrängen konsolidierender Elemente	LRT 8160*		
KF02: Sicherung durch Minimierung beeinträchtigender Randeffekte (Beschattung, Falllaub-Eintrag, Überwuchern durch Rankpflanzen)	LRT 6210		

Maßnahmen im Wald

WA01: Naturnahe Waldbirtschaft fortführen	LRT 9130	A236	
	LRT 9150		
	LRT 9160*		
WA02: Biotoppflege Relikt-Kiefernwald	LRT 9110		
WA03: Quellbereich schonen	LRT 7220*		
WA04: Moorwald sich selbst überlassen	LRT 9100*		

Spezifische Artenschutzmaßnahmen

AS01: Waldpflege zur Sicherung des Frauenschuhvorkommens und des Kiefernwaldes	1902		
AS02: Wildverbiss beobachten	1902		

Flächen mit Maßnahmen des Artenschutzprogramms Baden-Württemberg

xx

Ac	Adscita notata (Skabiosen-Grünwidderchen)
Cc	Cypripedium calceolus (Frauenschuh)
Ch	Coenagrion hastulatum (Spieß-Azurjungfer)
Ea	Eurodyas aurinia (Goldener Scheckenfalter)
Hm	Hermidium monorchis (Eifenstendel)
Mp	Melicta parthenoides (Westlicher Scheckenfalter)
Nk	Nomada kohl (Wespennestern-Art)
Oa	Orobancha alba (Weiße Sommerwurz)
Ol	Odonites luteus (Gelber Zahntrout)
Pd	Polysarcus denticulata (Wannschrecke)
Pf	Primula farinosa (Mehl-Prime)
Sp	Swertia perennis (Blauer Sumpfstern)
Zf	Zygaena fausta (Bergkronwiken-Widderchen)

* Codes der Tier- und Pflanzentypen nach Anhang II der FFH-Richtlinie / Codes der Vogelarten der Vogelschutzrichtlinie:
 1166 - Kammmösch (Tringa cristata) / 1193 - Gelbbauchunke (Bombina variegata) / 1337 - Biber (Castor fiber) / 1902 - Frauenschuh (Cypripedium calceolus) / A313 Bergaubalger (Phylloscopus bonelli)

* Prioritärer Lebensraumtyp
 * Codes der Tier- und Pflanzentypen nach Anhang II der FFH-Richtlinie / Codes der Vogelarten der Vogelschutzrichtlinie:
 1166 - Kammmösch (Tringa cristata) / 1193 - Gelbbauchunke (Bombina variegata) / 1337 - Biber (Castor fiber) / 1902 - Frauenschuh (Cypripedium calceolus) / A313 Bergaubalger (Phylloscopus bonelli)

Legende:
 FFH-Gebiet "Hegaualb"
 SPA-Gebiet "Höwenegg"
 Naturschutzgebiets-Grenze
 Gemarkungsgrenze

Cartographie:
 Kartengrundlage: DLRG-Topographische Karte 1:5000 (DOP)
 Datenerhebungsjahr: 1990-2019
 Aktualisiertes Legendenverzeichnis (ALK)
 © Landamt für Geoinformation und Landentwicklung Baden-Württemberg
 www.lgbw.de

Vorschläge für Entwicklungsmaßnahmen

Kürzel der Maßnahmen: Entwicklung - serifenlose Schriftart, Kleinschreibung (z.B. sg02)
 Betroffene Lebensraumtypen*
 Betroffene Tier- und Pflanzentypen*
 LRT

Maßnahmen an Stillgewässern

sg02: Öffnen verlandeter Stillgewässer	LRT 3150	1166
sg03: Gezielte Entschlammung	LRT 3150	
sg04: Zurücknahme randständiger Gehölze	LRT 3150	1166

Maßnahmen an Bächen und Begleitstrukturen

fg04: Aufweiten enger Durchlässe	LRT 3260	1337
fg05: Pufferstreifen entlang von Fließgewässern	LRT 3260	LRT 6431
fg06: Neophyten-Bekämpfung	LRT 6431	LRT 9160*

Maßnahmen in Streuwiesen

sm02: Aufnahme einer regelmäßigen Streuwiesenmäh	LRT 7230	
sm03: Handmäh im Sommer	LRT 7230	
sm04: Vorgezogene Mäh	LRT 7230	
sm05: Oberflächen-Entwässerung	LRT 7230	

Maßnahmen in mageren Flachland-Mähwiesen

mw06: Stärkere Extensivierung vorhandener Flachland-Mähwiesen (C-Bestände)	LRT 6510	
mw07: Neuschaffung von Flachland-Mähwiesen	LRT 6510	
mw08: Ergänzung des vorhandenen Artenspektrums	LRT 6510	

Maßnahmen in Kalk-Magererrasen

mr05: Rückentwicklung von Magererrasen durch Gehölzrückdrängung/Entfallung und nachfolgender Beweidung oder Pflegemäh	LRT 6210	
mr06: Extensivierung von derzeit zu intensiv genutzten Flächen mit noch vorhandenem Magererrasenpotential	LRT 6210	
mr07: Entwicklung von halboffenen oder mit einzelnen Solitärbäumen (vorzugsweise Kiefern, keine Buchen) bestandenen Magererrasen auf Reliktstandorten	LRT 6210	

Maßnahmen in Wacholderheiden

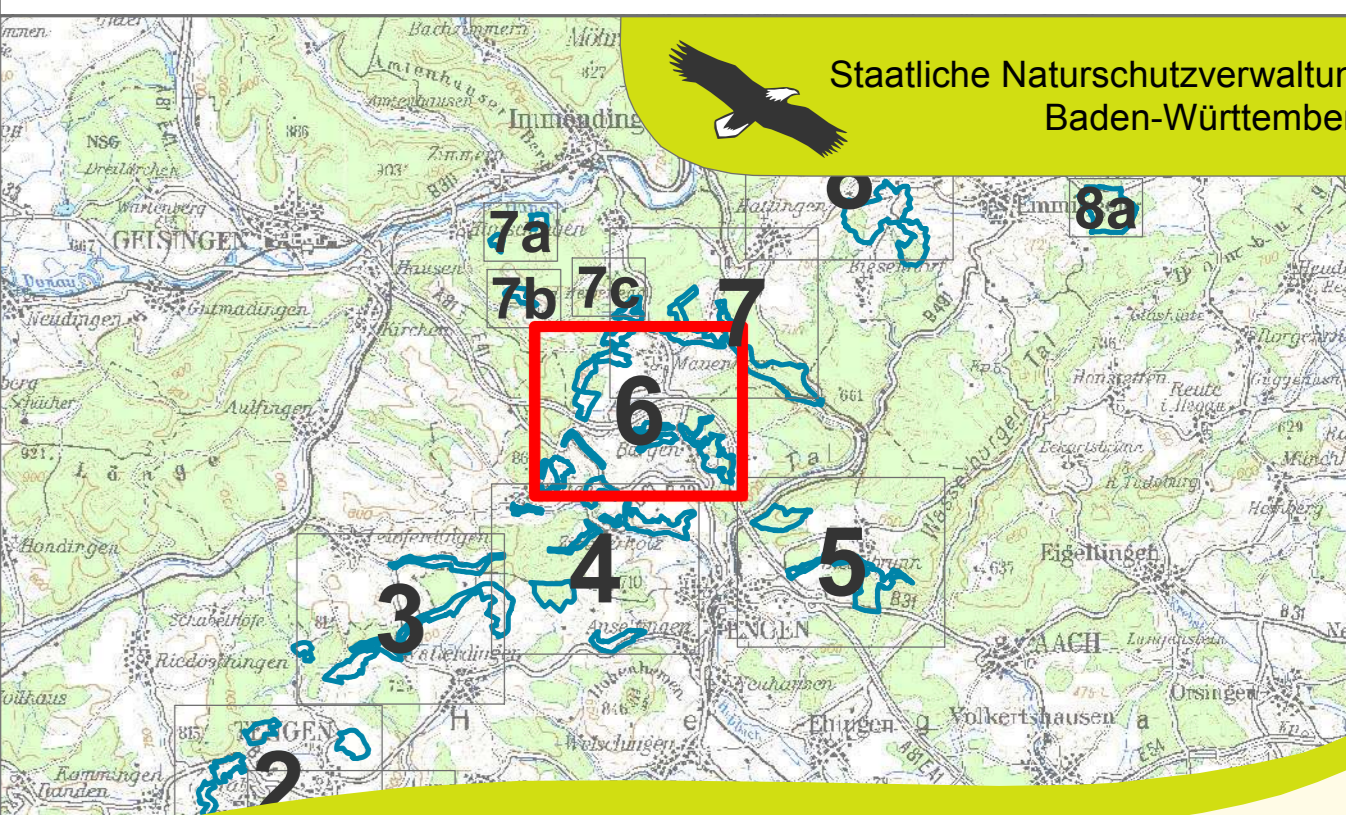
wh02: Revitalisierung aufgelassener, ehemaliger Wacholderheiden	LRT 5130	
---	----------	--

Maßnahmen im Wald

wa05: Waldbau im Bereich der Felsen	LRT 8210	
wa06: Aufwertung von seltenen naturnahen Waldgesellschaften	LRT 9150	LRT 9160*
wa07: Entwicklungsgraben schließen	LRT 9100*	

Spezifische Artenschutzmaßnahmen

as03: Wiederherstellung alter Frauenschuhstandorte	1902	
as04: Schaffung besonderer Kleinstgewässer	1193	
as05: Schaffung von lichten Waldbeständen mit Waldkiefern	A313	



Managementplan für das FFH-Gebiet 8118-341 "Hegaualb"

Karte 3
 Karte der Maßnahmenempfehlungen Erhaltens- und Entwicklungsmaßnahmen
 Teilkarte 6

Auftragnehmer: Arbeitsgruppe Hegaualb
 Layout: Rösch
 Gefertigt: 27. Juli 2015
 Maßstab: 1 : 5.000

Baden-Württemberg
 REGIERUNGSPRÄSIDIUM FREIBURG

NATURA 2000

Dieses Projekt wird von der Europäischen Union kofinanziert (ELER)