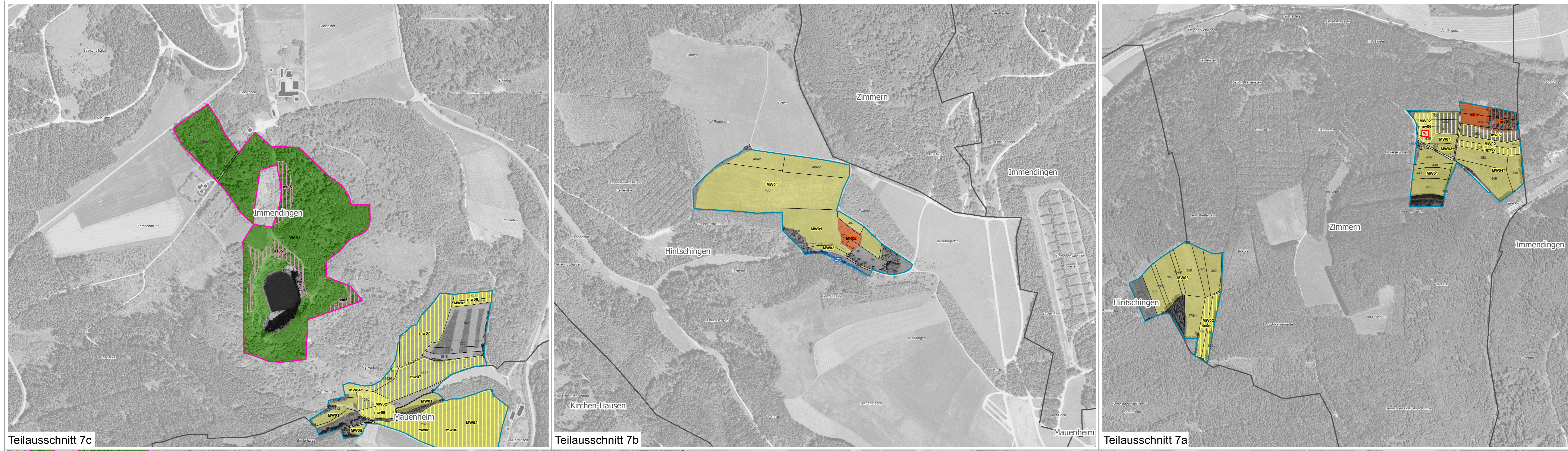


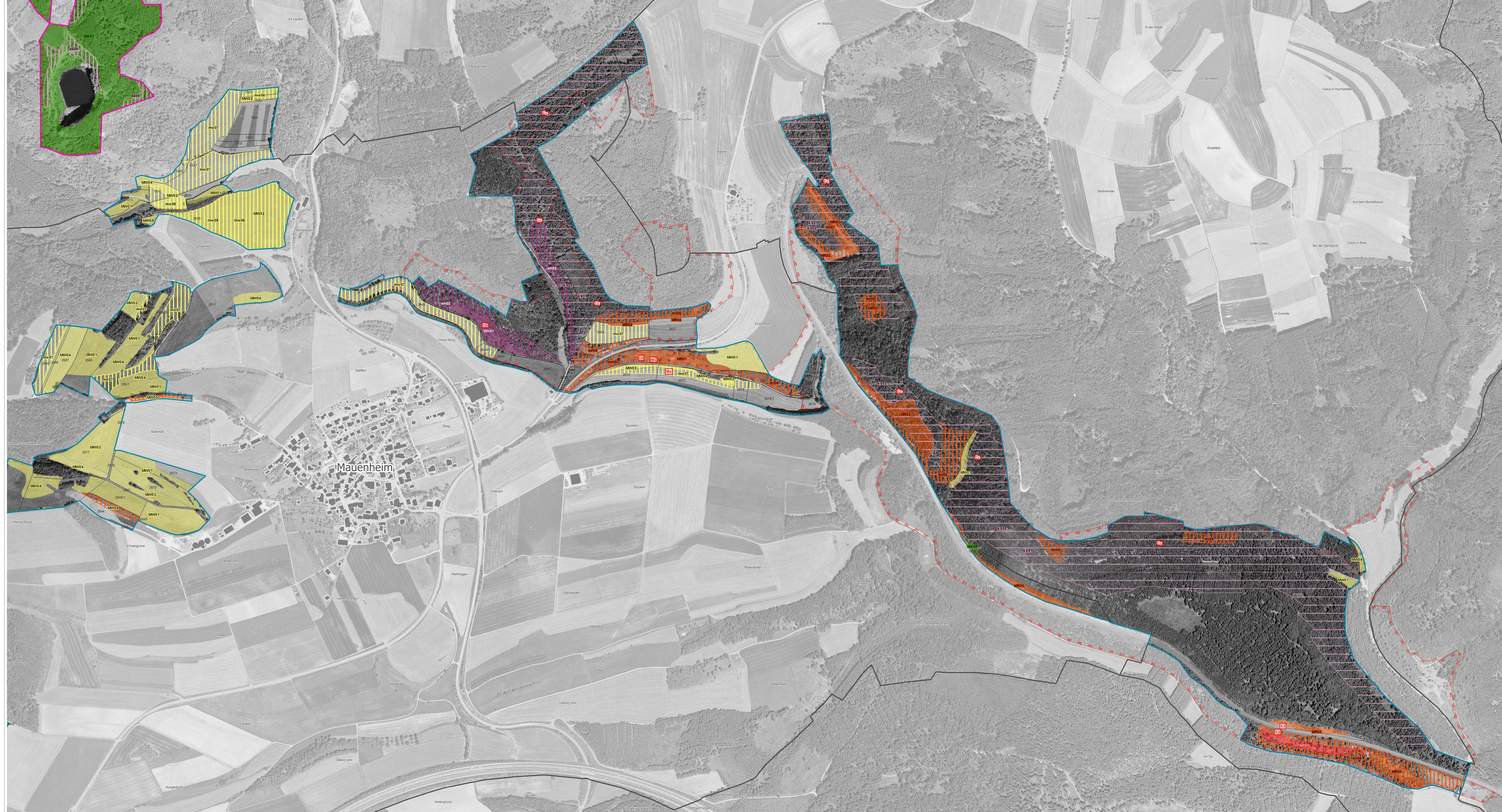
Natura 2000-Managementplan FFH-Gebiet "Hegaualb"



Teilausschnitt 7c

Teilausschnitt 7b

Teilausschnitt 7a



Empfehlungen für Erhaltungsmaßnahmen

Kürzel der Maßnahmen: Erhaltung - vorläufig; Großbuchstaben (z. B. SG01)
Betroffene Lebensraumtypen¹
Betroffene Tier- und Pflanzenarten²

Maßnahmen an Stillgewässern	Betroffene Lebensraumtypen ¹	Betroffene Tier- und Pflanzenarten ²
SG01: Offenhalten verlandender Stillgewässer	LRT 3150	

Maßnahmen an Bächen und Begleitstrukturen	Betroffene Lebensraumtypen ¹	Betroffene Tier- und Pflanzenarten ²
FG01: Fortsetzung einer zurückhaltenden Gewässerunterhaltung	LRT 3260	
FG02: Pflegemahd in mehrjährigen Abständen	LRT 6431	
FG03: Schonende Gehölzpflege	LRT 9160*	

Maßnahmen in Streuwiesen	Betroffene Lebensraumtypen ¹	Betroffene Tier- und Pflanzenarten ²
SM01: Fortsetzung der regelmäßigen Streuwiesenmahd	LRT 6410 LRT 7230	

Maßnahmen in mageren Flachland-Mähwiesen	Betroffene Lebensraumtypen ¹	Betroffene Tier- und Pflanzenarten ²
MW01: Fortführung der extensiven Nutzung (A- und B-Bestände)	LRT 6510	
MW02: Fortführung der extensiven Nutzung (C-Bestände)	LRT 6510	
MW03: Wiedereinführung der extensiven Nutzung (von A/B nach C verschlechterte Bestände)	LRT 6510	
MW04: Wiedereinführung der extensiven Nutzung (Verlustflächen)	LRT 6510	
MW05: Wiedereinführung der extensiven Nutzung auf Bracheflächen	LRT 6510	

Maßnahmen in Kalk-Magererrasen	Betroffene Lebensraumtypen ¹	Betroffene Tier- und Pflanzenarten ²
MR01: Fortsetzung der extensiven Nutzung/Pflege	LRT 6210	
MR02: Wiedereinführung der extensiven Nutzung/ Pflege	LRT 6210	
MR03: Spezifische Maßnahmen auf Magererrasen mit postglazialer Reliktfloora	LRT 6210	
MR04: Extensivierung von derzeit zu intensiv genutzten Bestandsflächen	LRT 6210	

Maßnahmen in Wacholderheiden	Betroffene Lebensraumtypen ¹	Betroffene Tier- und Pflanzenarten ²
WH01: Fortführung der traditionellen Nutzung	LRT 5130	

Maßnahmen an Kalkschutthalden und Kalkfelsen	Betroffene Lebensraumtypen ¹	Betroffene Tier- und Pflanzenarten ²
KF01: Sicherung durch Zurückdrängen konsolidierender Elemente	LRT 8160*	
KF02: Sicherung durch Minimierung beeinträchtigender Randeffekte (Beschattung, Falllaub-Eintrag, Überwuchern durch Rankpflanzen)	LRT 6210	

Maßnahmen im Wald	Betroffene Lebensraumtypen ¹	Betroffene Tier- und Pflanzenarten ²
WA01: Naturnahe Waldbewirtschaftung durchführen	LRT 9130 LRT 9150 LRT 9160*	A236
WA02: Biotoppflege Relikt-Kiefernwald	LRT 9100	
WA03: Quellbereich schonen	LRT 7220*	
WA04: Moornwald sich selbst überlassen	LRT 9100*	

Spezifische Artenschutzmaßnahmen	Betroffene Lebensraumtypen ¹	Betroffene Tier- und Pflanzenarten ²
AS01: Waldpflege zur Sicherung des Frauenschuhvorkommens und des Kiefernwaldes	1902	
AS02: Wildverbiss beobachten	1902	

Flächen mit Maßnahmen des Artenschutzprogramms Baden-Württemberg

Xx

An	Adscita notata (Skabiosen-Grünwidderchen)
Cc	Cypripedium calceolus (Frauenschuh)
Ch	Coenagrion hastulatum (Spieß-Azurjungfer)
Ea	Eurodryas aurinia (Goldener Schreckenfaller)
Hm	Hermione monorchis (Eifenstendel)
Mp	Melipotis parthenoides (Westlicher Schreckenfaller)
Nk	Nomada kohl (Wespenebener-Art)
Oa	Orobanchen alba (Weiße Sommerwurz)
Oi	Oxypetalum luteum (Gelber Zahnstrost)
Pd	Polysarcus denticulata (Wanzenstrecke)
Pf	Primula farinosa (Mehl-Prime)
Sp	Swerletia perennis (Blauer Sumpfstern)
Zf	Zygaena fausta (Bergkronwicken-Widderchen)

FFH-Gebiet "Hegaualb"

SPA-Gebiet "Höwenegg"

Naturschutzgebiets-Grenze

Gemarkungsgrenze

Codes der FFH-Lebensraumtypen:
3150 - Natürliche stehende Gewässer mit flutender Wasservegetation / 5130 - Wacholderheiden / 6210 - Kalk-Magererrasen / 6510 - Mageres Flachland-Mähwiesen / 6410 - Fleckengrassen / 6431 - Flechte-Hochstaudenfluren / 6510 - Mageres Flachland-Mähwiesen / 7140 - Übergangs- und Schilfgrassenmoore / 7220* - Kalkschutthalde / 7230 - Kalkische Neudun Moore / 8160* - Kalkschutthalde / 8210 - Kalkstein mit Felspflanzenvegetation / 8310 - Höhlen und Bäume / 9130 - Waldmeister-Buchengewässer / 9150 - Orchideen-Buchengewässer / 9160* - Moornälder / 9160* - Aualänder mit Erle, Esche, Weide / 9100 - Steppen-Kiefernwald

Codes der Tier- und Pflanzenarten nach Anhang II der FFH-Richtlinie / Codes der Vogelarten der Vogelschutzrichtlinie:
1166 - Kammmolch (Triturus cristatus) / 1193 - Gebirgschnecke (Biomphalaria variegata) / 1337 - Biber (Castor fiber) / 1902 - Frauenschuh (Cypripedium calceolus) / A236 Bergaubergler (Physcia cupressina)

Cartographie:
Kartengrundlage: DLRG, 1:5000 (DGR)
Datum: 1.1.2000 (DGR)
Autorisiertes Landesvermessungsamt (LVA)
© Landesamt für Geoinformation und Landentwicklung Baden-Württemberg
www.lgl.bw.de

Maßstab: 1:5000

Vorschläge für Entwicklungsmaßnahmen

Kürzel der Maßnahmen: Entwicklung - keine/keine Schraffur, Kleinschablonen (z. B. sg02)
Betroffene Lebensraumtypen¹
Betroffene Tier- und Pflanzenarten²

Maßnahmen an Stillgewässern	Betroffene Lebensraumtypen ¹	Betroffene Tier- und Pflanzenarten ²
sg02: Öffnen verlandeter Stillgewässer	LRT 3150	1166
sg03: Gezielte Entschlammung	LRT 3150	
sg04: Zurücknahme randständiger Gehölze	LRT 3150	1166

Maßnahmen an Bächen und Begleitstrukturen	Betroffene Lebensraumtypen ¹	Betroffene Tier- und Pflanzenarten ²
fg04: Aufweiten enger Durchlässe	LRT 3260 LRT 6431	1337
fg05: Pufferstreifen entlang von Fließgewässern	LRT 3260 LRT 6431	
fg06: Neophyten-Bekämpfung	LRT 6431 LRT 9160*	

Maßnahmen in Streuwiesen	Betroffene Lebensraumtypen ¹	Betroffene Tier- und Pflanzenarten ²
sm02: Aufnahme einer regelmäßigen Streuwiesenmahd	LRT 7230	
sm03: Handmäh im Sommer	LRT 7230	
sm04: Vorgezogene Mahd	LRT 7230	
sm05: Oberflächen-Entwässerung	LRT 7230	

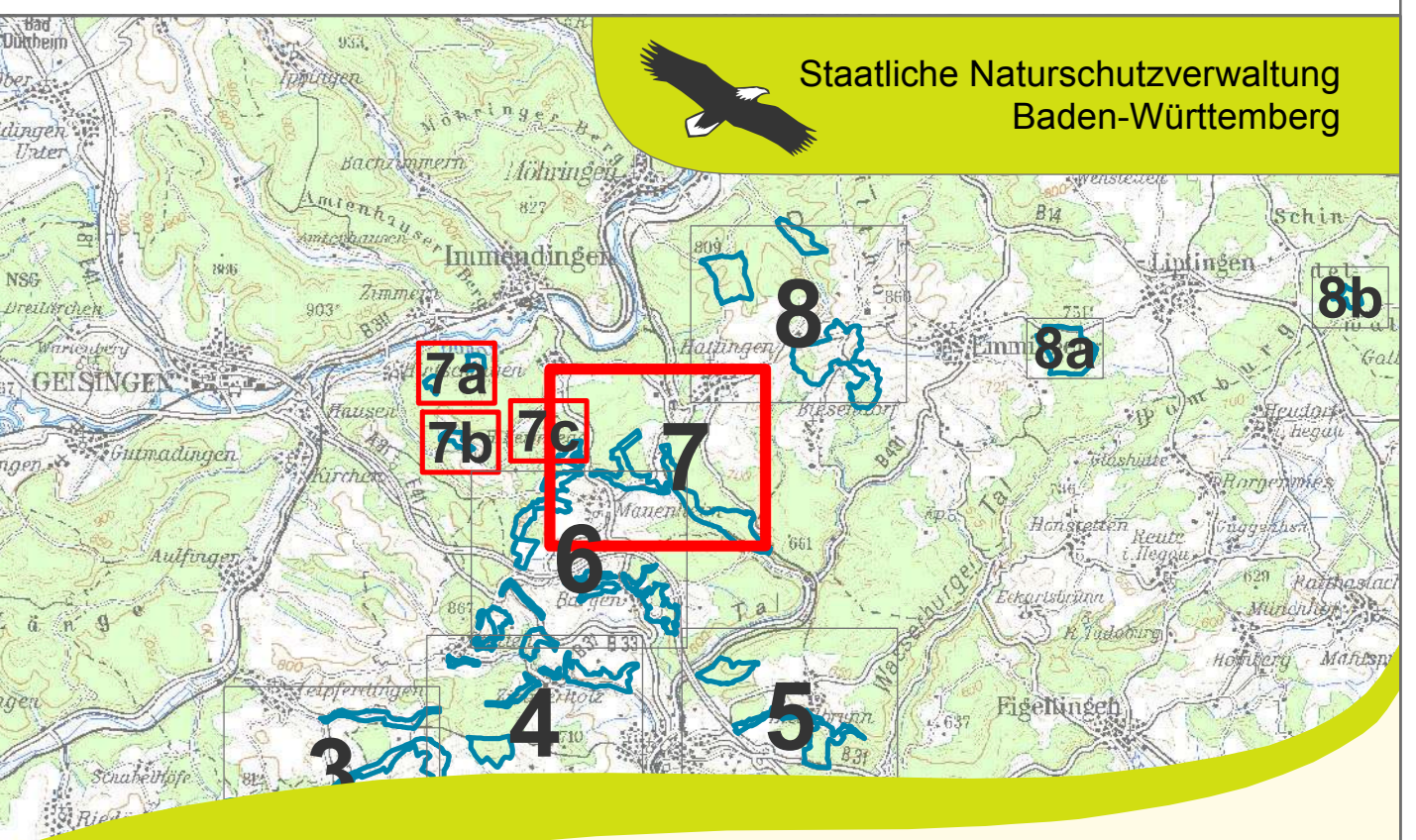
Maßnahmen in mageren Flachland-Mähwiesen	Betroffene Lebensraumtypen ¹	Betroffene Tier- und Pflanzenarten ²
mw06: Stärkere Extensivierung vorhandener Flachland-Mähwiesen (C-Bestände)	LRT 6510	
mw07: Neuschaffung von Flachland-Mähwiesen	LRT 6510	
mw08: Ergänzung des vorhandenen Artenspektrums	LRT 6510	

Maßnahmen in Kalk-Magererrasen	Betroffene Lebensraumtypen ¹	Betroffene Tier- und Pflanzenarten ²
mr05: Rückentwicklung von Magererrasen durch Gehölzrückdrängung/Entziehung und nachfolgender Beweidung oder Pflegemahd	LRT 6210	
mr06: Extensivierung von derzeit zu intensiv genutzten Flächen mit noch vorhandenem Magererrasenpotential	LRT 6210	
mr07: Entwicklung von halboffenen oder mit einzelnen Solitärbaumbäumen (vorzugsweise Kiefern, keine Buchen) bestandenen Magererrasen auf Reliktstandorten	LRT 6210	

Maßnahmen in Wacholderheiden	Betroffene Lebensraumtypen ¹	Betroffene Tier- und Pflanzenarten ²
wh02: Revitalisierung aufgelassener, ehemaliger Wacholderheiden	LRT 5130	

Maßnahmen im Wald	Betroffene Lebensraumtypen ¹	Betroffene Tier- und Pflanzenarten ²
wa05: Waldbau im Bereich der Felsen	LRT 8210	
wa06: Aufwertung von seltenen naturnahen Waldgesellschaften	LRT 9150 LRT 9160*	
wa07: Entwicklungsgraben schließen	LRT 9100*	

Spezifische Artenschutzmaßnahmen	Betroffene Lebensraumtypen ¹	Betroffene Tier- und Pflanzenarten ²
as03: Wiederherstellung alter Frauenschuhstandorte	1902	
as04: Schaffung besonderer Kleinengewässer	1193	
as05: Schaffung von lichten Waldbeständen mit Waldkiefern	A313	



Managementplan für das FFH-Gebiet 8118-341 "Hegaualb"

Karte 3
Karte der Maßnahmenempfehlungen
Erhaltungs- und Entwicklungsmaßnahmen
Teilkarte 7

Auftragnehmer: Arbeitsgruppe Hegaualb
Layout: Rösch
Geferigt: 27. Juli 2015
Maßstab: 1 : 5.000

Baden-Württemberg
REGIERUNGSPRÄSIDIUM FREIBURG

NATURA 2000

Dieses Projekt wird von der Europäischen Union kofinanziert (ELER)