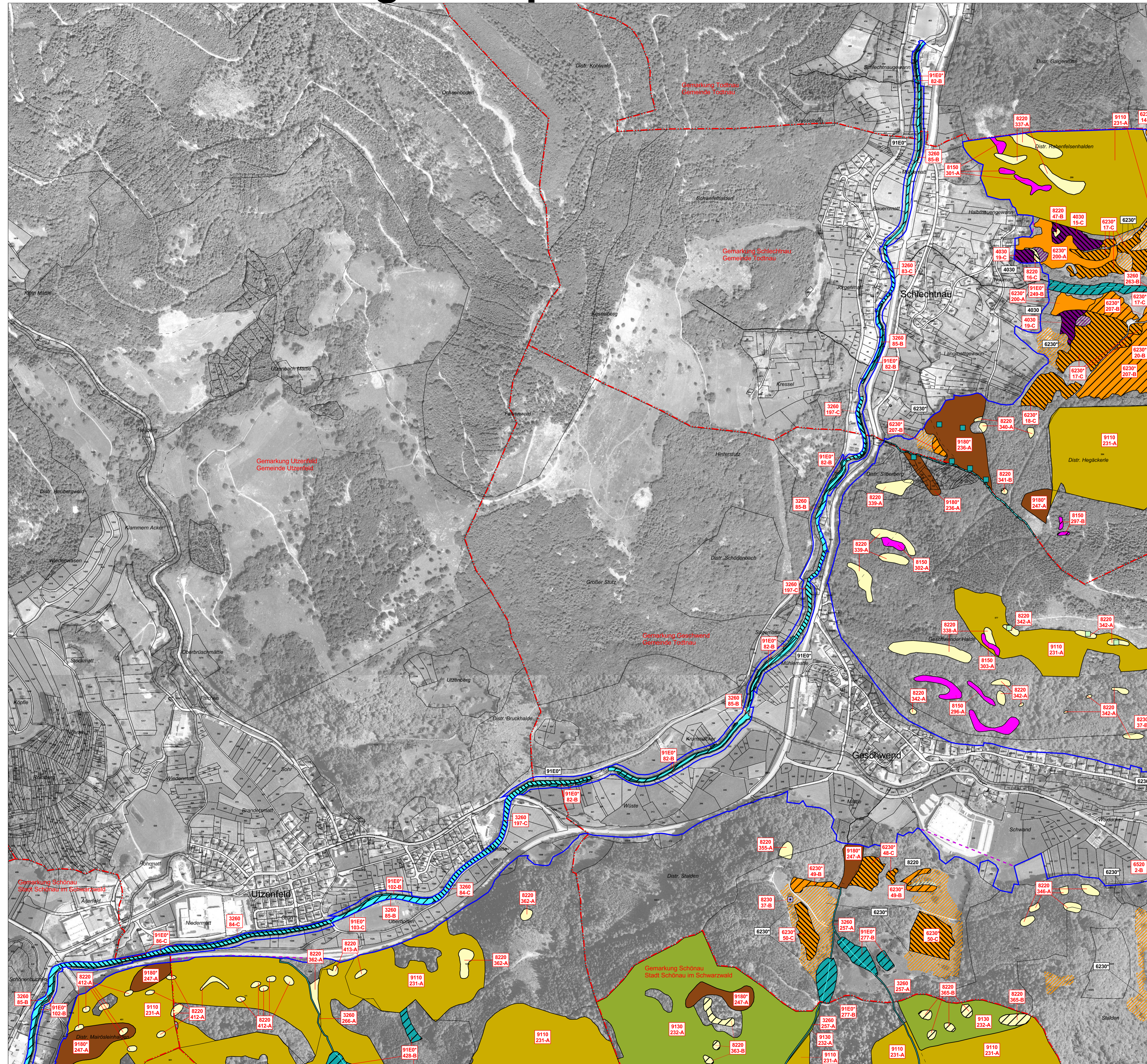


# Natura 2000-Managementplan



## LEGENDE

### Lebensraumtypen

- Fließgewässer mit flutender Wasservegetation
- Trockene Heiden
- Wacholderheiden
- Artenreiche Borstgrasrasen
- Feuchte Hochstaudenfluren
- Magere Flachland-Mähwiesen
- Berg-Mähwiesen
- Kalkreiche Niedermoore
- Hochmontane Silikatfelsen
- Silikatfelsen
- Silikatfelsen mit Felspaltenvegetation
- Pionierassen auf Silikatfelskuppen
- Höhlen und Balmen
- Hainsimsen-Buchenwald
- Waldmeister-Buchenwald
- Subalpine Buchenwälder
- Schlucht- und Hangmischwälder
- Bodensaure Nadelwälder
- Auenwälder mit Erle, Esche und Weide

### FFH-Code

- 3260
- 4030
- 5130
- 6230\*
- 6431
- 6510
- 6520
- 7230
- 8110
- 8150
- 8220
- 8230
- 8310
- 9110
- 9130
- 9140
- 9180\*
- 9410
- 91E0\*

### Kleinfächige Lebensraumtypen in Gemengelage (Darstellung generalisiert, nicht lagegenau)

- Fließgewässer mit flutender Wasservegetation
- Feuchte Hochstaudenfluren
- Feuchte Hochstaudenfluren
- Silikatfelsen
- Pionierassen auf Silikatfelskuppen
- Auenwälder mit Erle, Esche und Weide
- Auenwälder mit Erle, Esche und Weide

### FFH-Code

- 3260
- 6431
- 6431
- 8150
- 8230
- 91E0\*
- 91E0\*

### Kleinfächige Lebensraumtypen in isolierter Lage (Darstellung generalisiert, lagegenau)

- Artenreiche Borstgrasrasen
- Feuchte Hochstaudenfluren
- Kalkreiche Niedermoore
- Silikatfelsen
- Silikatfelsen mit Felspaltenvegetation
- Pionierassen auf Silikatfelskuppen
- Hainsimsen-Buchenwald
- Waldmeister-Buchenwald

### FFH-Code

- 6230\*
- 6431
- 7230
- 8150
- 8220
- 8230
- 9110
- 9130

### Erläuterung der Beschriftungen

- FFH-Code
- Nummer der Erfassungseinheiten und Erhaltungszustand (A-C)
- FFH-Code der Entwicklungsflächen

### Erhaltungsziele von Lebensraumtypen der FFH-Richtlinie

- Erhaltung der bestehenden LRT in hervorragendem Zustand (A)
- Erhaltung der bestehenden LRT in gutem Zustand (B)
- Erhaltung der bestehenden LRT in durchschnittlichem Zustand (C)
- Wiederherstellung des LRT 6510: Magere Flachland-Mähwiesen

### Entwicklungsziele von Lebensraumtypen der FFH-Richtlinie

- Entwicklung des LRT 4030: Trockene Heiden
- Entwicklung des LRT 6230\*: Artenreiche Borstgrasrasen
- Entwicklung des LRT 6431: Feuchte Hochstaudenfluren
- Entwicklung des LRT 6510: Magere Flachland-Mähwiesen
- Entwicklung des LRT 6520: Berg-Mähwiesen
- Entwicklung des LRT 8220: Silikatfelsen mit Felspaltenvegetation
- Entwicklung des LRT 91E0\*: Auenwälder mit Erle, Esche und Weide

Weitere Entwicklungsziele zur Optimierung des derzeitigen Zustandes werden kartografisch nicht dargestellt. Diese sind im Textteil formuliert.

- LRT Lebensraumtyp
- \* prioritäre Lebensraumtypen

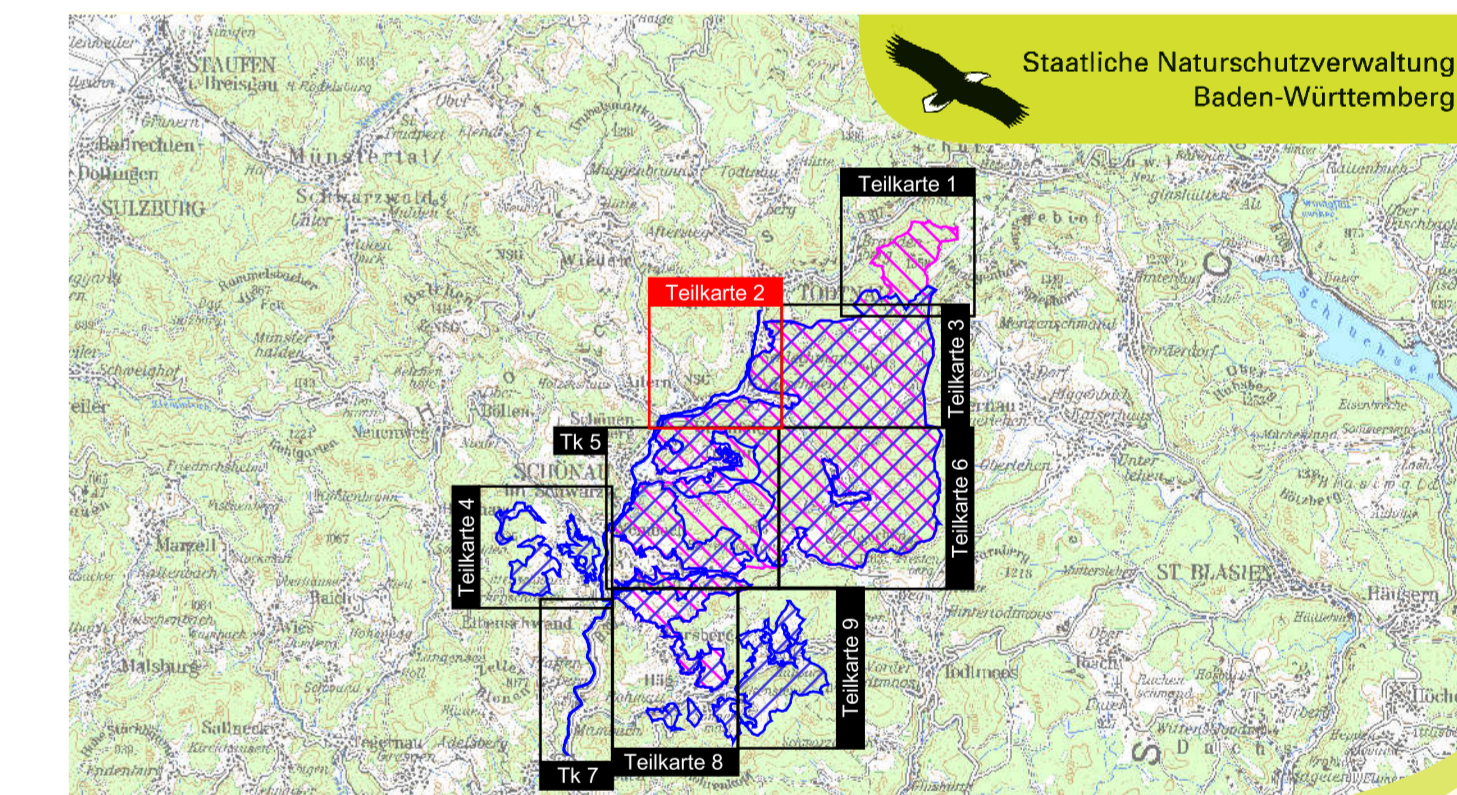
### Sonstiges

- Außengrenze des FFH-Gebiets
- Außengrenze des Vogelschutzgebiets Südschwarzwald
- Bearbeitungsgebiet des Vogelschutzgebiets Südschwarzwald
- Gemarkungsgrenze
- Flurstücksgrenze
- Waldeinteilungsgrenze

0 100 200 300 400 500 Meter



Kartengrundlage:  
ALK, Tuk 200, Digitale Orthophotos  
© Landesamt für Geoinformation und Landentwicklung BW (www.lv-bw.de) Az.: 2851.9-1/19



Managementplan  
für das FFH-Gebiet 8213-311  
„Glückskegel Präg und  
Weidfelder im Oberen Wiesental“  
und das Vogelschutzgebiet 8114-441  
„Südschwarzwald“ (Teilbearbeitung)



## Bestands- und Zielekarte Lebensraumtypen

Teilkarte 2

Bearbeiter	ARGE FFH-Management Tier- und Landschaftsökologie Dr. J. Deuschle IUP (Institut f. Umweltschutz) Prof. Dr. K. Reidl B. Eng. A. Raichle, K. Barth
Gezeichnet	03.11.2014
Gefertigt	31.11.2011
Stand der Kartierung	31.11.2011
Maßstab	1 : 5.000



Dieses Projekt wird von der Europäischen Union (ELER) finanziert.