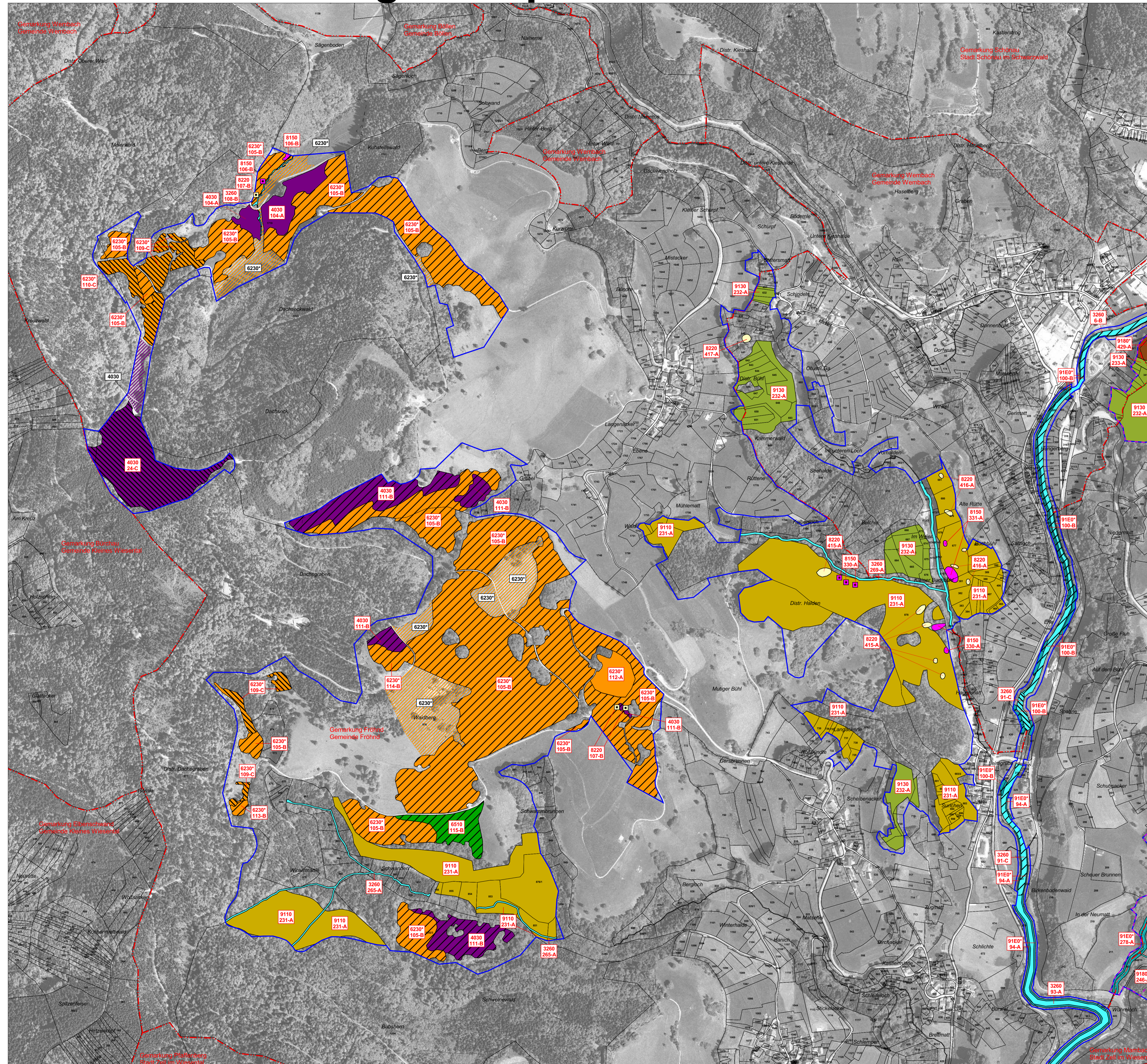


# Natura 2000-Managementplan



**LEGENDE**

<b>Lebensraumtypen</b>		<b>FFH-Code</b>
Fließgewässer mit flutender Wasservegetation		3260
Trockene Heiden		4030
Wacholderheiden		5130
Artenreiche Borstgrasrasen		6230*
Feuchte Hochstaudenfluren		6431
Magere Flachland-Mähwiesen		6510
Berg-Mähwiesen		6520
Kalkreiche Niedermoore		7230
Hochmontane Silikatsehthalden		8110
Silikatsehthalden		8150
Silikatfelsen mit Felspaltenvegetation		8220
Pionierassen auf Silikatfelskuppen		8230
Höhlen und Balmen		8310
Hainsimsen-Buchenwald		9110
Waldmeister-Buchenwald		9130
Subalpine Buchenwälder		9140
Schlucht- und Hangmischwälder		9180*
Bodensaure Nadelwälder		9410
Auenwälder mit Erle, Esche und Weide		91E0*

<b>Kleinflächige Lebensraumtypen in Gemengelage</b> (Darstellung generalisiert, nicht lagegenau)		<b>FFH-Code</b>
Fließgewässer mit flutender Wasservegetation		3260
Feuchte Hochstaudenfluren		6431
Feuchte Hochstaudenfluren		6431
Silikatsehthalden		8150
Pionierassen auf Silikatfelskuppen		8230
Auenwälder mit Erle, Esche und Weide		91E0*
Auenwälder mit Erle, Esche und Weide		91E0*

<b>Kleinflächige Lebensraumtypen in isolierter Lage</b> (Darstellung generalisiert, lagegenau)		<b>FFH-Code</b>
Artenreiche Borstgrasrasen		6230*
Feuchte Hochstaudenfluren		6431
Kalkreiche Niedermoore		7230
Silikatsehthalden		8150
Silikatfelsen mit Felspaltenvegetation		8220
Pionierassen auf Silikatfelskuppen		8230
Hainsimsen-Buchenwald		9110
Waldmeister-Buchenwald		9130

**Erläuterung der Beschriftungen**

6510	FFH-Code
125-C	Nummer der Erfassungseinheiten und Erhaltungszustand (A-C)
6510	FFH-Code der Entwicklungsflächen

**Erhaltungsziele von Lebensraumtypen der FFH-Richtlinie**

	Erhaltung der bestehenden LRT in hervorragendem Zustand (A)
	Erhaltung der bestehenden LRT in gutem Zustand (B)
	Erhaltung der bestehenden LRT in durchschnittlichem Zustand (C)
	Wiederherstellung des LRT 6510: Magere Flachland-Mähwiesen

**Entwicklungsziele von Lebensraumtypen der FFH-Richtlinie**

	Entwicklung des LRT 4030: Trockene Heiden
	Entwicklung des LRT 6230*: Artenreiche Borstgrasrasen
	Entwicklung des LRT 6431: Feuchte Hochstaudenfluren
	Entwicklung des LRT 6510: Magere Flachland-Mähwiesen
	Entwicklung des LRT 6520: Berg-Mähwiesen
	Entwicklung des LRT 8220: Silikatfelsen mit Felspaltenvegetation
	Entwicklung des LRT 91E0*: Auenwälder mit Erle, Esche und Weide

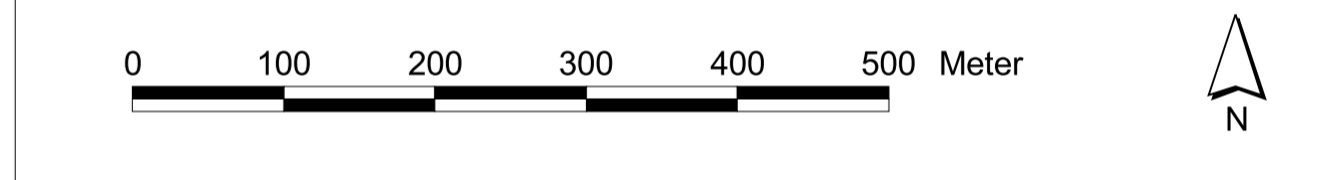
  

Weitere Entwicklungsziele zur Optimierung des derzeitigen Zustandes werden kartografisch nicht dargestellt. Diese sind im Textteil formuliert.

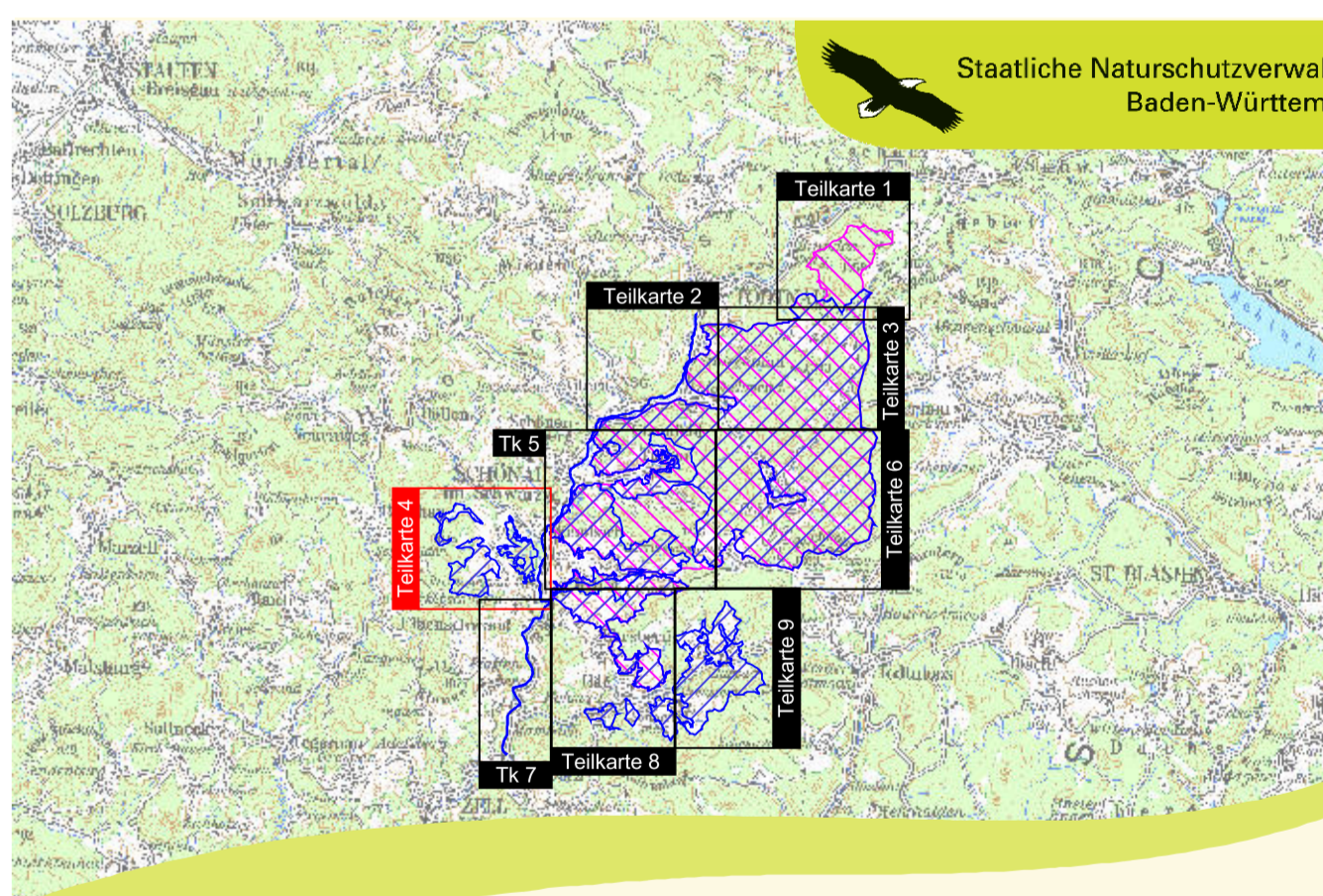
LRT Lebensraumtyp  
\* prioritäre Lebensraumtypen

**Sonstiges**

	Außergrenze des FFH-Gebiets
	Außergrenze des Vogelschutzgebiets Südschwarzwald
	Bearbeitungsgebiet des Vogelschutzgebiets Südschwarzwald
	Gemarkungsgrenze
	Flurstücksgrenze
	Waldeinteilungsgrenze



**Kartgrundlage:**  
ALK, TuK 200, Digitale Orthophotos  
© Landesamt für Geoinformation und Landentwicklung BW (www.lv-bw.de) Az.: 2851.9-1/19



Managementplan für das FFH-Gebiet 8213-311 „Gletscherkessel Präg und Weidfelder im Oberen Wiesental“ und das Vogelschutzgebiet 8114-441 „Südschwarzwald“ (Teilbearbeitung)



## Bestands- und Zielekarte Lebensraumtypen

Teilkarte 4

<b>Bearbeiter</b>	ARGE FFH-Management Tier- und Landschaftsökologie Dr. J. Deuschle IUP (Institut f. Umweltplanung) Prof. Dr. K. Reidl
<b>Gezeichnet</b>	B. Eng, A. Raichle, K. Barth
<b>Gefertigt</b>	03.11.2014
<b>Stand der Kartierung</b>	31.11.2011
<b>Maßstab</b>	1 : 5.000



Dieses Projekt wird von der Europäischen Union (EFER) finanziert.