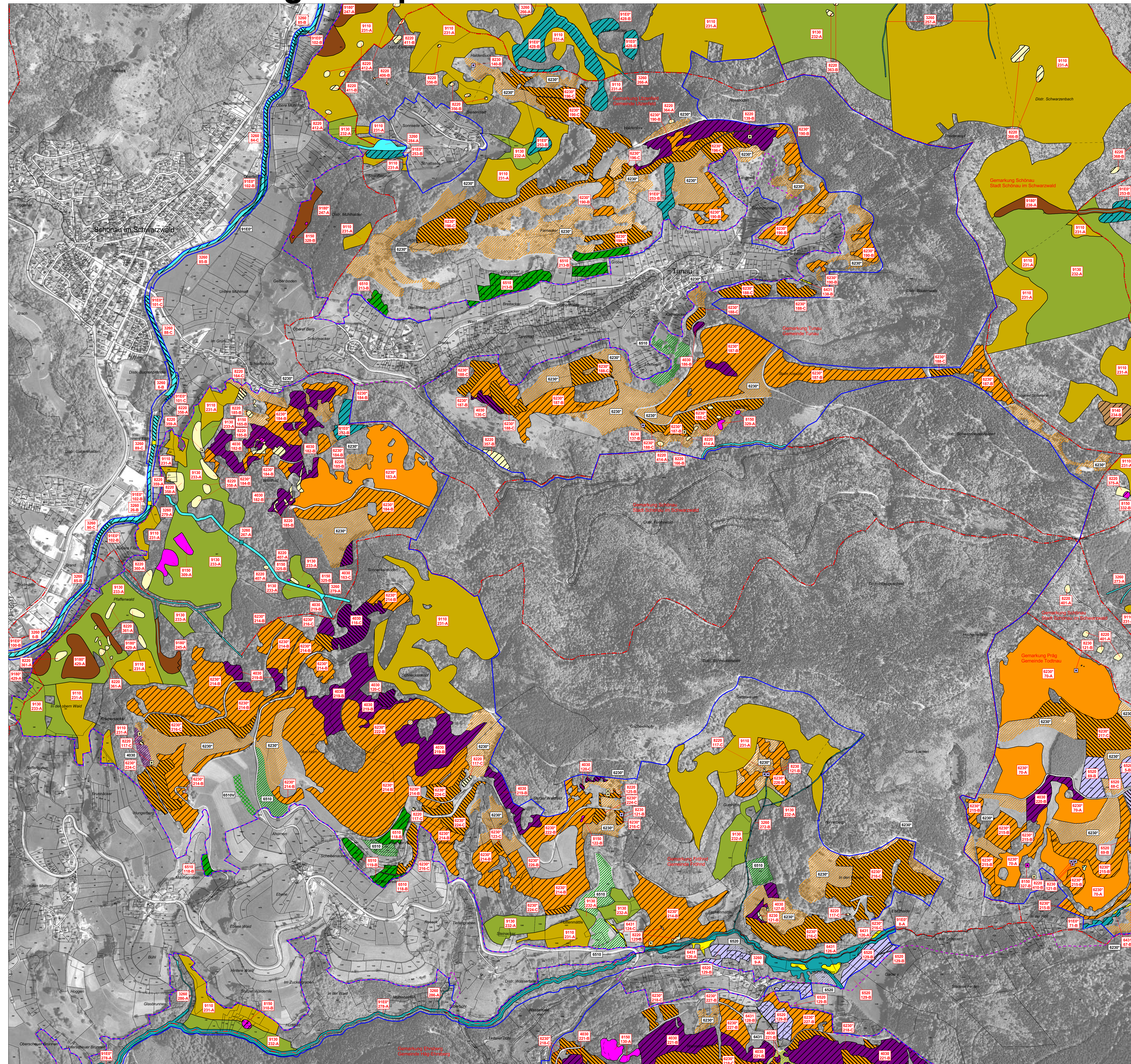


# Natura 2000-Managementplan



**LEGENDE**

**Lebensraumtypen**

Fließgewässer mit flutender Wasservegetation	3260
Trockene Heiden	4030
Wacholderheiden	5130
Artenreiche Borstgrasrasen	6230*
Feuchte Hochstaudenfluren	6431
Magere Flachland-Mähwiesen	6510
Berg-Mähwiesen	6520
Kalkreiche Niedermoore	7230
Hochmontane Silikatthalden	8110
Silikatthalden	8150
Silikatfelsen mit Felspaltvegetation	8220
Pionierrasen auf Silikatfelskuppen	8230
Höhlen und Balmen	8310
Hainsimsen-Buchenwald	9110
Waldmeister-Buchenwald	9130
Subalpine Buchenwälder	9140
Schlucht- und Hangmischwälder	9180*
Bodensaure Nadelwälder	9410
Auenwälder mit Erle, Esche und Weide	91E0*

**Kleinflächige Lebensraumtypen in Gemengelage**  
(Darstellung generalisiert, nicht lagegenau)

Fließgewässer mit flutender Wasservegetation	3260
Feuchte Hochstaudenfluren	6431
Silikatthalden	8150
Pionierrasen auf Silikatfelskuppen	8230
Auenwälder mit Erle, Esche und Weide	91E0*

**Kleinflächige Lebensraumtypen in isolierter Lage**  
(Darstellung generalisiert, lagegenau)

Artenreiche Borstgrasrasen	6230*
Feuchte Hochstaudenfluren	6431
Kalkreiche Niedermoore	7230
Silikatthalden	8150
Silikatfelsen mit Felspaltvegetation	8220
Pionierrasen auf Silikatfelskuppen	8230
Hainsimsen-Buchenwald	9110
Waldmeister-Buchenwald	9130

**Erläuterung der Beschriftungen**

510	FFH-Code
125-C	Nummer der Erfassungseinheiten und Erhaltungszustand (A-C)
6510	FFH-Code der Entwicklungsflächen

**Erhaltungsziele von Lebensraumtypen der FFH-Richtlinie**

□	Erhaltung der bestehenden LRT in hervorragendem Zustand (A)
▨	Erhaltung der bestehenden LRT in gutem Zustand (B)
▩	Erhaltung der bestehenden LRT in durchschnittlichem Zustand (C)
▧	Wiederherstellung des LRT 6510: Magere Flachland-Mähwiesen

**Entwicklungsziele von Lebensraumtypen der FFH-Richtlinie**

▨	Entwicklung des LRT 4030: Trockene Heiden
▩	Entwicklung des LRT 6230*: Artenreiche Borstgrasrasen
▧	Entwicklung des LRT 6431: Feuchte Hochstaudenfluren
▨	Entwicklung des LRT 6510: Magere Flachland-Mähwiesen
▨	Entwicklung des LRT 6520: Berg-Mähwiesen
▨	Entwicklung des LRT 8220: Silikatfelsen mit Felspaltvegetation
▨	Entwicklung des LRT 91E0*: Auenwälder mit Erle, Esche und Weide

Weitere Entwicklungsziele zur Optimierung des derzeitigen Zustandes werden kartografisch nicht dargestellt. Diese sind im Textteil formuliert.

LRT Lebensraumtyp  
\* prioritäre Lebensraumtypen

**Sonstiges**

—	Außergrenze des FFH-Gebiets
—	Außergrenze des Vogelschutzgebiets Südschwarzwald
—	Bearbeitungsgebiet des Vogelschutzgebiets Südschwarzwald
—	Gemarkungsgrenze
—	Flurstücksgrenze
—	Waldeinteilungsgrenze

0 100 200 300 400 500 Meter

**Kartengrundlage:**  
ALK, TUK 200, Digitale Orthophotos  
© Landesamt für Geoinformation und Landentwicklung BW (www.lw-bw.de) Az.: 2851.9-1/19

Managementplan für das FFH-Gebiet 8213-311 „Gletschersee Präg und Weidfelder im Oberen Wiesental“ und das Vogelschutzgebiet 8114-441 „Südschwarzwald“ (Teilbearbeitung)

**Bestands- und Zielkarte Lebensraumtypen**  
Teilkarte 5

Bearbeiter: ARGE FFH-Management Tier- und Landschaftsökologie Dr. J. Deuschle IUP (Institut f. Umwelplanung) Prof. Dr. K. Reidl  
Gezeichnet: B. Eng. A. Raiche, K. Barth  
Geprüft: 03.11.2014  
Stand der Kartierung: 31.11.2011  
Maßstab: 1:5.000

Baden-Württemberg  
Dieses Projekt wird von der Europäischen Union finanziert (LEADER)