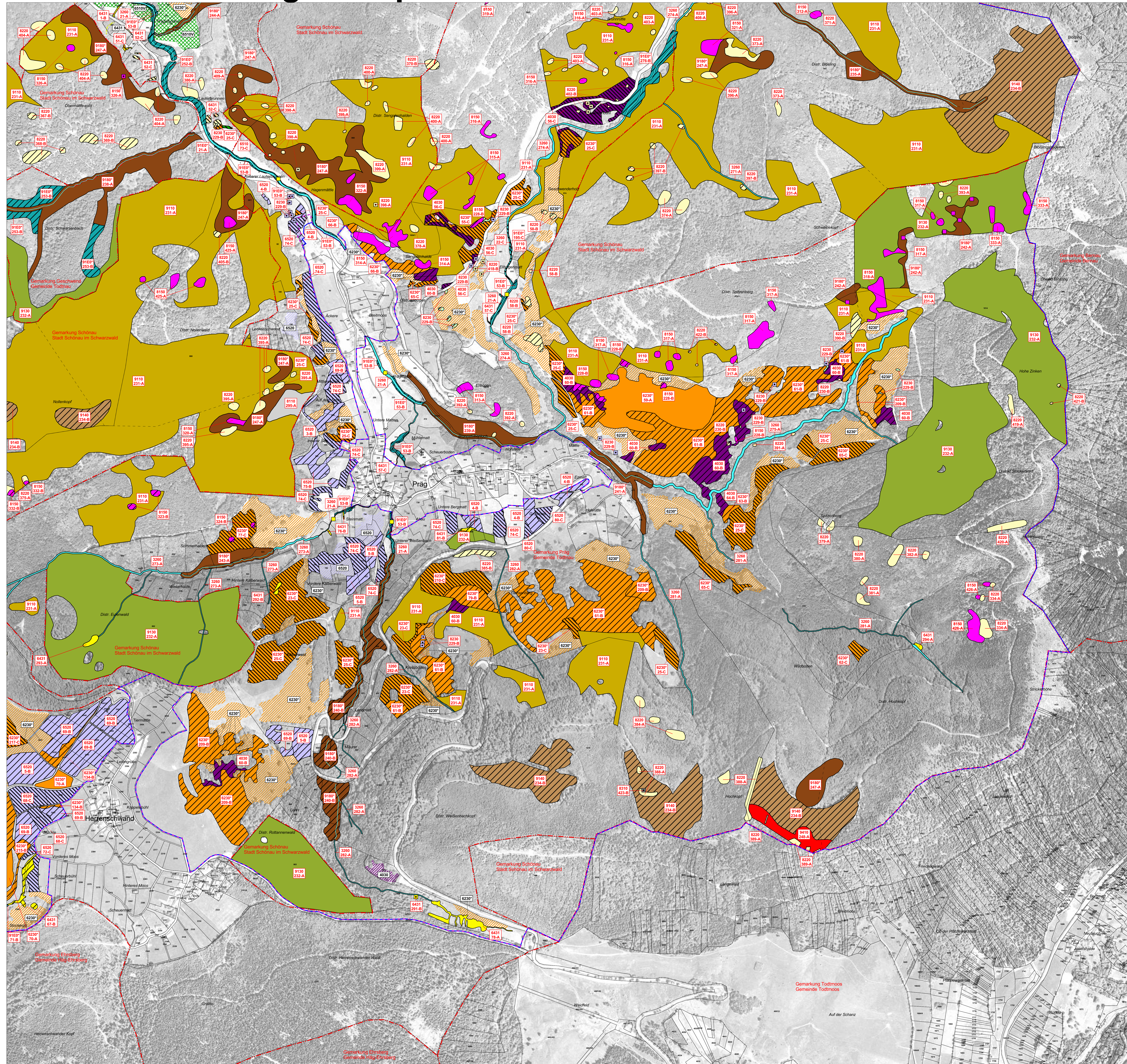


Natura 2000-Managementplan



LEGENDE

Lebensraumtypen

Fließgewässer mit flutender Wasservegetation	3260
Trockene Heiden	4030
Wacholderheiden	5130
Artenreiche Borstgrasrasen	6230*
Feuchte Hochstaudenfluren	6431
Magere Flachland-Mähwiesen	6510
Berg-Mähwiesen	6520
Kalkreiche Niedermoore	7230
Hochmontane Silikatthalden	8110
Silikatthalden	8150
Silikatfelsen mit Felspaltvegetation	8220
Pionierassen auf Silikatfelskuppen	8230
Höhlen und Balmen	8310
Hainsimsen-Buchenwald	9110
Waldmeister-Buchenwald	9130
Subalpine Buchenwälder	9140
Schlucht- und Hangmischwälder	9180*
Bodensaure Nadelwälder	9410
Auenwälder mit Erle, Esche und Weide	91E0*

Kleinflächige Lebensraumtypen in Gemengelage
(Darstellung generalisiert, nicht lagegenau)

Fließgewässer mit flutender Wasservegetation	3260
Feuchte Hochstaudenfluren	6431
Feuchte Hochstaudenfluren	6431
Silikatthalden	8150
Pionierassen auf Silikatfelskuppen	8230
Auenwälder mit Erle, Esche und Weide	91E0*
Auenwälder mit Erle, Esche und Weide	91E0*

Kleinflächige Lebensraumtypen in isolierter Lage
(Darstellung generalisiert, lagegenau)

Artenreiche Borstgrasrasen	6230*
Feuchte Hochstaudenfluren	6431
Kalkreiche Niedermoore	7230
Silikatthalden	8150
Silikatfelsen mit Felspaltvegetation	8220
Pionierassen auf Silikatfelskuppen	8230
Hainsimsen-Buchenwald	9110
Waldmeister-Buchenwald	9130

Erläuterung der Beschriftungen

6510	FFH-Code
125-C	Nummer der Erfassungseinheiten und Erhaltungszustand (A-C)
6510	FFH-Code der Entwicklungsflächen

Erhaltungsziele von Lebensraumtypen der FFH-Richtlinie

□	Erhaltung der bestehenden LRT in hervorragendem Zustand (A)
▨	Erhaltung der bestehenden LRT in gutem Zustand (B)
▩	Erhaltung der bestehenden LRT in durchschnittlichem Zustand (C)
▧	Wiederherstellung des LRT 6510: Magere Flachland-Mähwiesen

Entwicklungsziele von Lebensraumtypen der FFH-Richtlinie

▨	Entwicklung des LRT 4030: Trockene Heiden
▩	Entwicklung des LRT 6230*: Artenreiche Borstgrasrasen
▧	Entwicklung des LRT 6431: Feuchte Hochstaudenfluren
▨	Entwicklung des LRT 6510: Magere Flachland-Mähwiesen
▨	Entwicklung des LRT 6520: Berg-Mähwiesen
▨	Entwicklung des LRT 8220: Silikatfelsen mit Felspaltvegetation
▨	Entwicklung des LRT 91E0*: Auenwälder mit Erle, Esche und Weide

Weitere Entwicklungsziele zur Optimierung des derzeitigen Zustandes werden kartografisch nicht dargestellt. Diese sind im Textteil formuliert.

LRT Lebensraumtyp

- prioritäre Lebensraumtypen

Sonstiges

- Außergrenze des FFH-Gebiets
- Außergrenze des Vogelschutzgebiets Südschwarzwald
- Bearbeitungsgebiet des Vogelschutzgebiets Südschwarzwald
- Gemarkungsgrenze
- Flurstücksgrenze
- Waldeinteilungsgrenze

0 100 200 300 400 500 Meter

Kartengrundlage:
ALK, TUK 200, Digitale Orthophotos
© Landesamt für Geoinformation und Landentwicklung BW (www.lv-bw.de) Az.: 2851.9-1/19

Managementplan
für das FFH-Gebiet 8213-311
„Gletschersee Präg und
Weidfelder im Obere Wiesental“
und das Vogelschutzgebiet 8114-441
„Südschwarzwald“ (Teilbearbeitung)

Bestands- und Zielkarte
Lebensraumtypen

Teilkarte 6

Bearbeiter: ARGE FFH-Management
Tier- und Landschaftsökologie Dr. J. Deuschle
IUP (Institut f. Umwelplanung) Prof. Dr. K. Reidl
Gezeichnet: B. Eng, A. Raichle, K. Barth
Gefertigt: 03.11.2014
Stand der Kartierung: 31.11.2011
Maßstab: 1:5.000

Baden-Württemberg
Staatsministerium für Umwelt, Klima und Energiewirtschaft

NATURA 2000

Dieses Projekt wird von der Europäischen Union infolgedessen EEFER