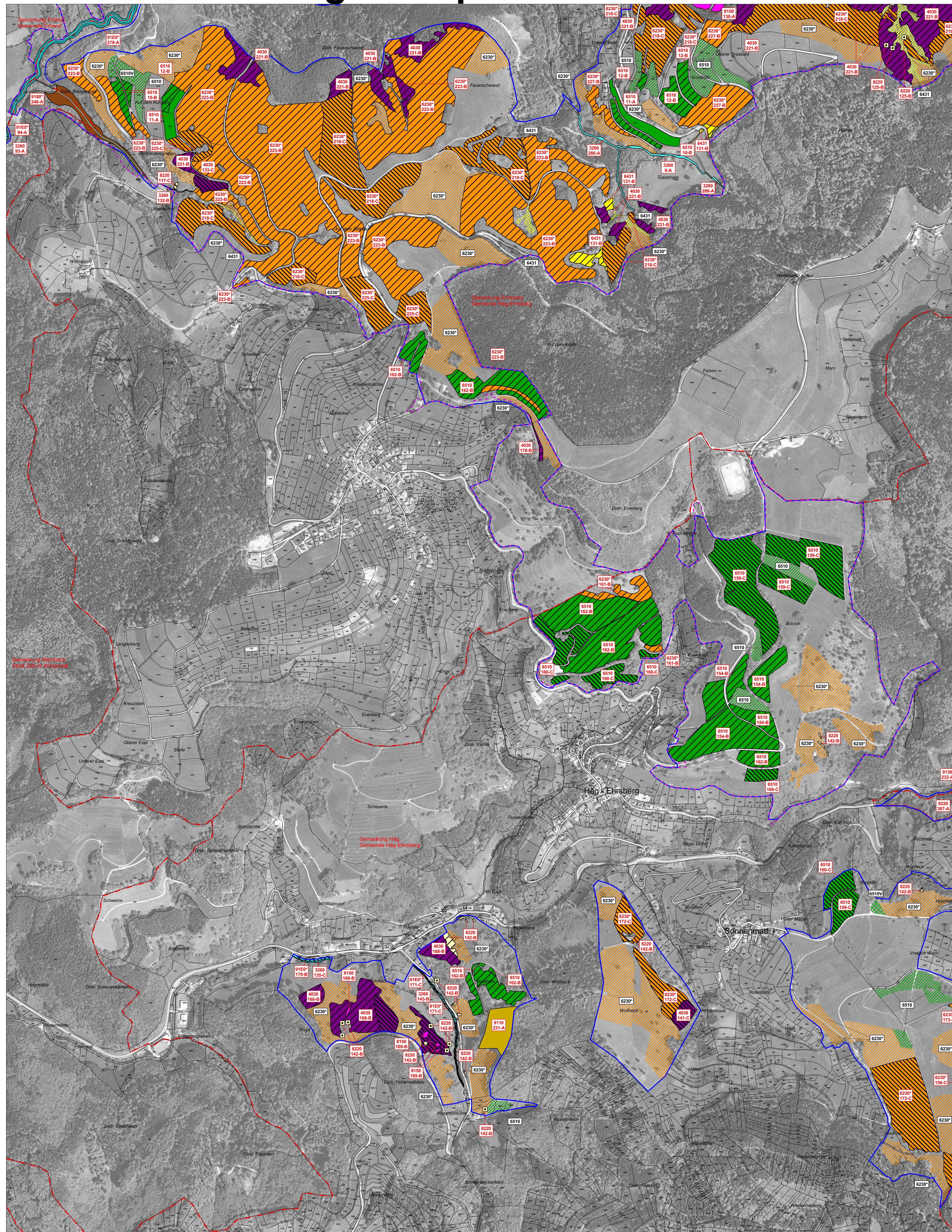


Natura 2000-Managementplan



LEGENDE

Lebensraumtypen	FFH-Code
Fließgewässer mit flutender Wasservegetation	3260
Trockene Heiden	4030
Wacholderheiden	5130
Artenreiche Borstgrasrasen	6230*
Feuchte Hochstaudenfluren	6431
Magere Flachland-Mähwiesen	6510
Berg-Mähwiesen	6520
Kalkreiche Niedermoore	7230
Hochmontane Silikatschutthalden	8110
Silikatschutthalden	8150
Silikatfelsen mit Felsspaltenvegetation	8220
Pionierrasen auf Silikatfelskuppen	8230
Höhlen und Balmen	8310
Hainsimsen-Buchenwald	9110
Waldmeister-Buchenwald	9130
Subalpine Buchenwälder	9140
Schlucht- und Hangmischwälder	9180*
Bodensaure Nadelwälder	9410
Auenwälder mit Erle, Esche und Weide	91E0*

Kleinflächige Lebensraumtypen in Gemengelage (Darstellung generalisiert, nicht lagegenau)	FFH-Code
Fließgewässer mit flutender Wasservegetation	3260
Feuchte Hochstaudenfluren	6431
Feuchte Hochstaudenfluren	6431
Silikatschutthalden	8150
Pionierrasen auf Silikatfelskuppen	8230
Auenwälder mit Erle, Esche und Weide	91E0*
Auenwälder mit Erle, Esche und Weide	91E0*

Kleinflächige Lebensraumtypen in isolierter Lage (Darstellung generalisiert, lagegenau)	FFH-Code
Artenreiche Borstgrasrasen	6230*
Feuchte Hochstaudenfluren	6431
Kalkreiche Niedermoore	7230
Silikatschutthalden	8150
Silikatfelsen mit Felsspaltenvegetation	8220
Pionierrasen auf Silikatfelskuppen	8230
Hainsimsen-Buchenwald	9110
Waldmeister-Buchenwald	9130

Erläuterung der Beschriftungen

6510	FFH-Code
125-C	Nummer der Erfassungseinheiten und Erhaltungszustand (A-C)
6510	FFH-Code der Entwicklungsflächen

Erhaltungsziele von Lebensraumtypen der FFH-Richtlinie

[White box]	Erhaltung der bestehenden LRT in hervorragendem Zustand (A)
[Diagonal lines]	Erhaltung der bestehenden LRT in gutem Zustand (B)
[Cross-hatch]	Erhaltung der bestehenden LRT in durchschnittlichem Zustand (C)
[Green cross-hatch]	Wiederherstellung des LRT 6510: Magere Flachland-Mähwiesen

Entwicklungsziele von Lebensraumtypen der FFH-Richtlinie

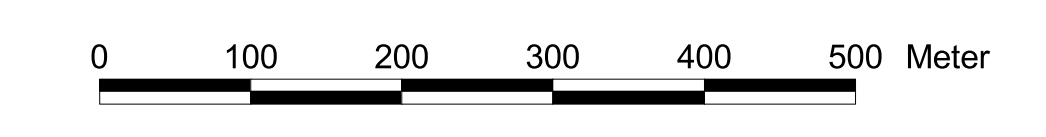
[Diagonal lines]	Entwicklung des LRT 4030: Trockene Heiden
[Orange diagonal lines]	Entwicklung des LRT 6230*: Artenreiche Borstgrasrasen
[Yellow diagonal lines]	Entwicklung des LRT 6431: Feuchte Hochstaudenfluren
[Green diagonal lines]	Entwicklung des LRT 6510: Magere Flachland-Mähwiesen
[Blue diagonal lines]	Entwicklung des LRT 6520: Berg-Mähwiesen
[Light blue diagonal lines]	Entwicklung des LRT 8220: Silikatfelsen mit Felsspaltenvegetation
[Light green diagonal lines]	Entwicklung des LRT 91E0*: Auenwälder mit Erle, Esche und Weide

Weitere Entwicklungsziele zur Optimierung des derzeitigen Zustandes werden kartografisch nicht dargestellt. Diese sind im Textteil formuliert.

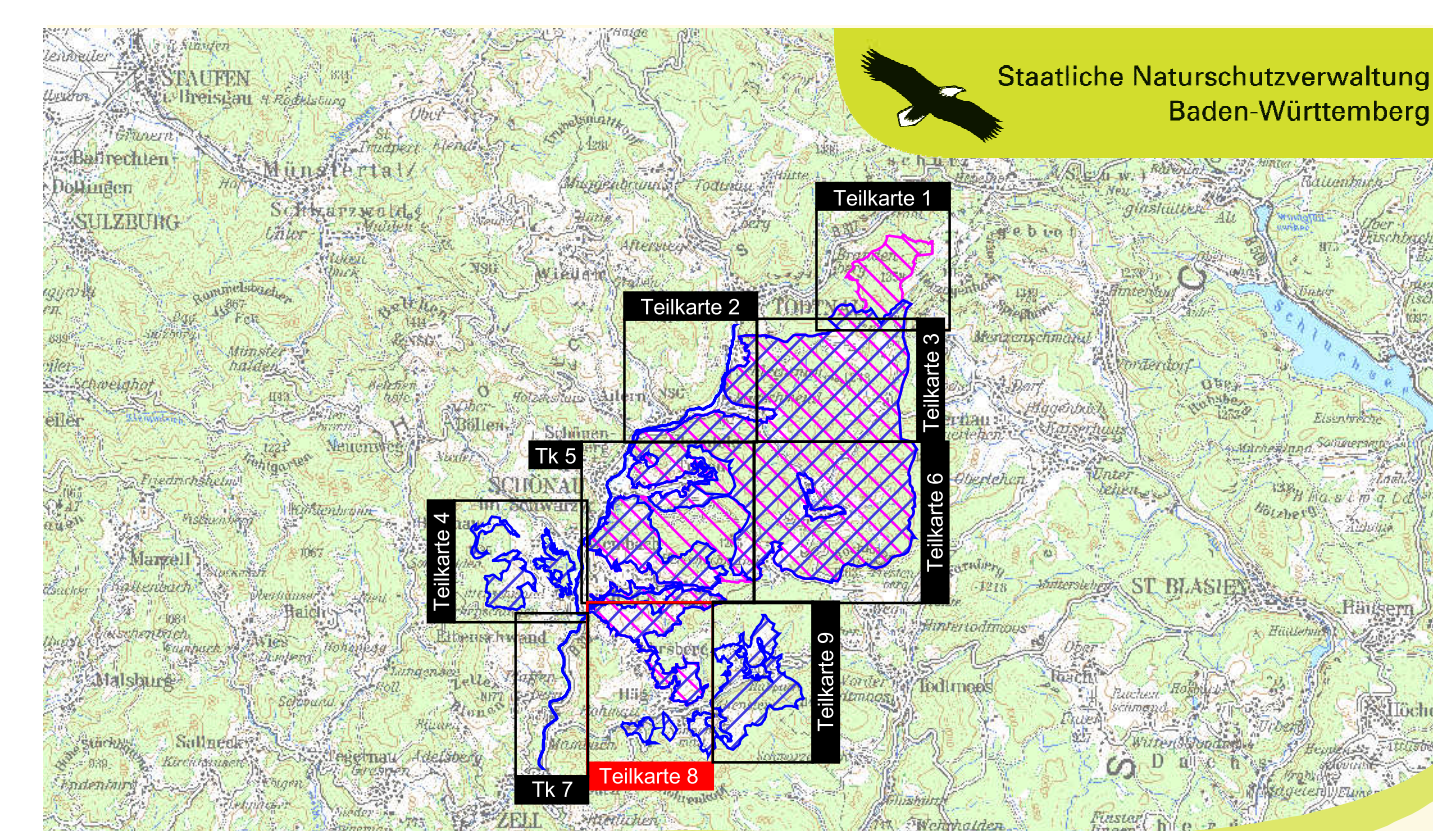
LRT	Lebensraumtyp
*	prioritäre Lebensraumtypen

Sonstiges

[Blue dashed line]	Außergrenze des FFH-Gebiets
[Purple dashed line]	Außergrenze des Vogelschutzgebiets Südschwarzwald
[Red dashed line]	Bearbeitungsgebiet des Vogelschutzgebiets Südschwarzwald
[Red dashed line]	Gemarkungsgrenze
[Grey dashed line]	Furststücksgrenze
[Grey dashed line]	Waldeinteilungsgrenze



Kartgrundlage:
ALK, Titk 200, Digitale Orthophotos
© Landesamt für Geoinformation und Landentwicklung BW (www.lw-bw.de) Az.: 2851-9-1/19



Managementplan
für das FFH-Gebiet 8213-311
„Gletscherkessel Präg
und Weidfelder im Oberen Wiesental“
und das Vogelschutzgebiet 8114-441
„Südschwarzwald“ (Teilbearbeitung)



Bestands- und Zielearten Lebensraumtypen

Teilkarte 8

Bearbeiter	ARGE FFH-Management Tier- und Landschaftsökologie Dr. J. Deuschle IUP (Institut f. Umweltplanung) Prof. Dr. K. Reidl
Gezeichnet	B.Eng. A. Raichle, K. Barth
Gefertigt	03.11.2014
Stand der Kartierung	31.11.2011
Maßstab	1: 5.000



Dieses Projekt wird von der Europäischen Union finanziert (ELER)