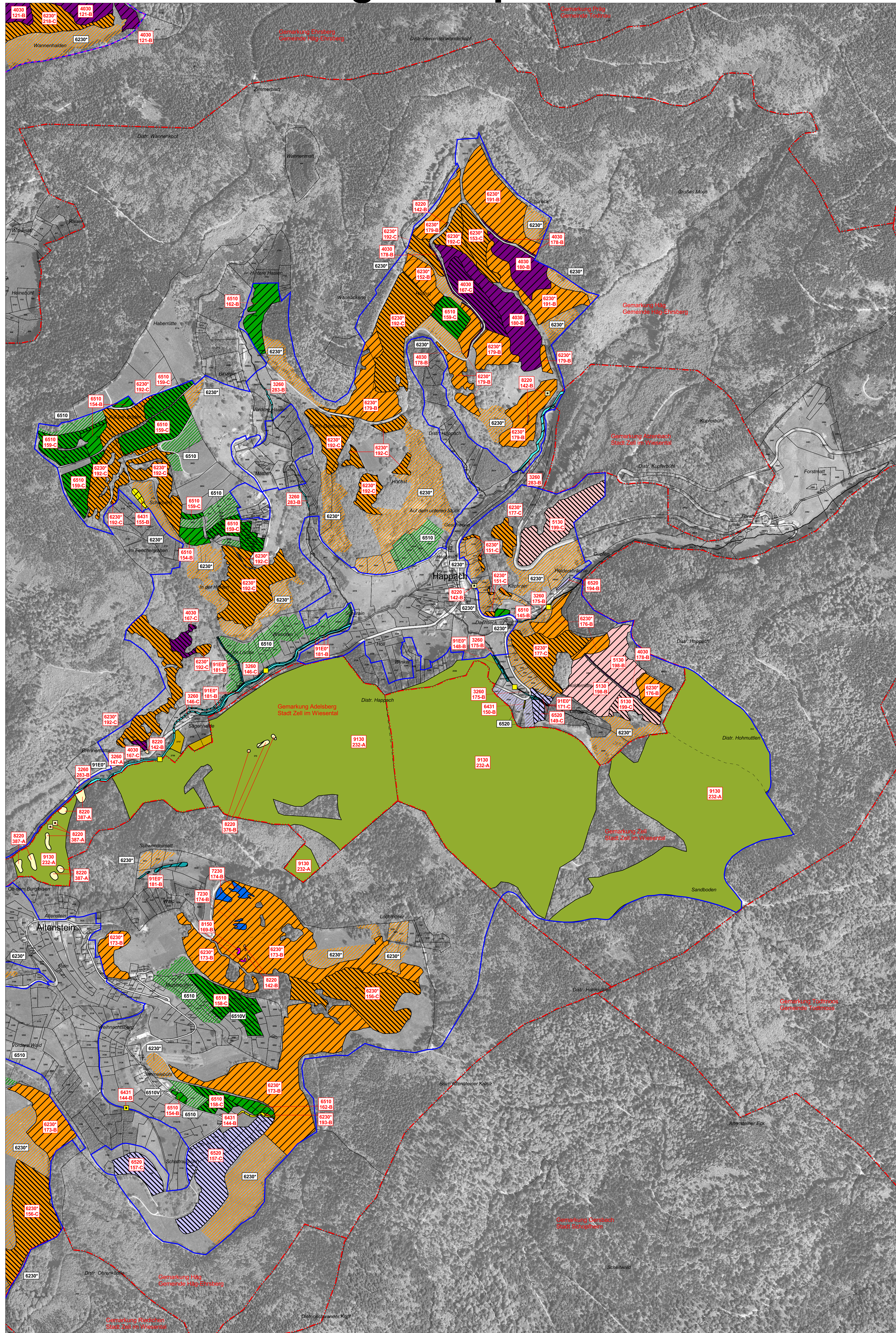


Natura 2000-Managementplan



LEGENDE

Lebensraumtypen	FFH-Code
Fließgewässer mit flutender Wasservegetation	3260
Trockene Heiden	4030
Wacholderheiden	5130
Artenreiche Borstgrasrasen	6230*
Feuchte Hochstaudenfluren	6431
Magere Flachland-Mähwiesen	6510
Berg-Mähwiesen	6520
Kalkreiche Niedermoore	7230
Hochmontane Silikatsehthalden	8110
Silikatsehthalden	8150
Silikatfelsen mit Felsspaltenvegetation	8220
Pionierasen auf Silikatfelsen	8230
Höhlen und Balmen	8310
Hainsimsen-Buchenwald	9110
Waldmeister-Buchenwald	9130
Subalpine Buchenwälder	9140
Schlucht- und Hangmischwälder	9180*
Bodensaure Nadelwälder	9410
Auenwälder mit Erle, Esche und Weide	91E0*

Kleinflächige Lebensraumtypen in Gemengelage (Darstellung generalisiert, nicht lagegenau)	FFH-Code
Fließgewässer mit flutender Wasservegetation	3260
Feuchte Hochstaudenfluren	6431
Feuchte Hochstaudenfluren	6431
Silikatsehthalden	8150
Pionierasen auf Silikatfelsen	8230
Auenwälder mit Erle, Esche und Weide	91E0*
Auenwälder mit Erle, Esche und Weide	91E0*

Kleinflächige Lebensraumtypen in isolierter Lage (Darstellung generalisiert, lagegenau)	FFH-Code
Artenreiche Borstgrasrasen	6230*
Feuchte Hochstaudenfluren	6431
Kalkreiche Niedermoore	7230
Silikatsehthalden	8150
Silikatfelsen mit Felsspaltenvegetation	8220
Pionierasen auf Silikatfelsen	8230
Hainsimsen-Buchenwald	9110
Waldmeister-Buchenwald	9130

Erläuterung der Beschriftungen

6510	FFH-Code
125-C	Nummer der Erfassungseinheiten und Erhaltungszustand (A-C)
6510	FFH-Code der Entwicklungsflächen

Erhaltungsziele von Lebensraumtypen der FFH-Richtlinie

[Symbol]	Erhaltung der bestehenden LRT in hervorragendem Zustand (A)
[Symbol]	Erhaltung der bestehenden LRT in gutem Zustand (B)
[Symbol]	Erhaltung der bestehenden LRT in durchschnittlichem Zustand (C)
[Symbol]	Wiederherstellung des LRT 6510: Magere Flachland-Mähwiesen

Entwicklungsziele von Lebensraumtypen der FFH-Richtlinie

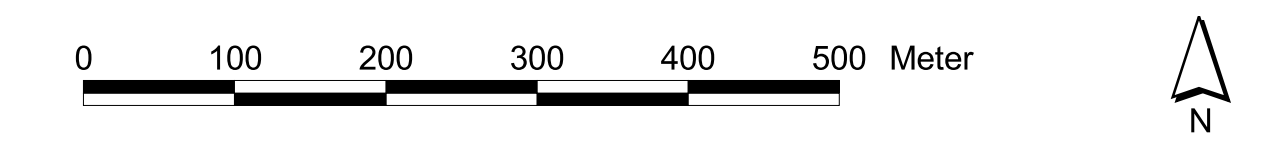
[Symbol]	Entwicklung des LRT 4030: Trockene Heiden
[Symbol]	Entwicklung des LRT 6230*: Artenreiche Borstgrasrasen
[Symbol]	Entwicklung des LRT 6431: Feuchte Hochstaudenfluren
[Symbol]	Entwicklung des LRT 6510: Magere Flachland-Mähwiesen
[Symbol]	Entwicklung des LRT 6520: Berg-Mähwiesen
[Symbol]	Entwicklung des LRT 8220: Silikatfelsen mit Felsspaltenvegetation
[Symbol]	Entwicklung des LRT 91E0*: Auenwälder mit Erle, Esche und Weide

Weitere Entwicklungsziele zur Optimierung des derzeitigen Zustandes werden kartografisch nicht dargestellt. Diese sind im Textteil formuliert.

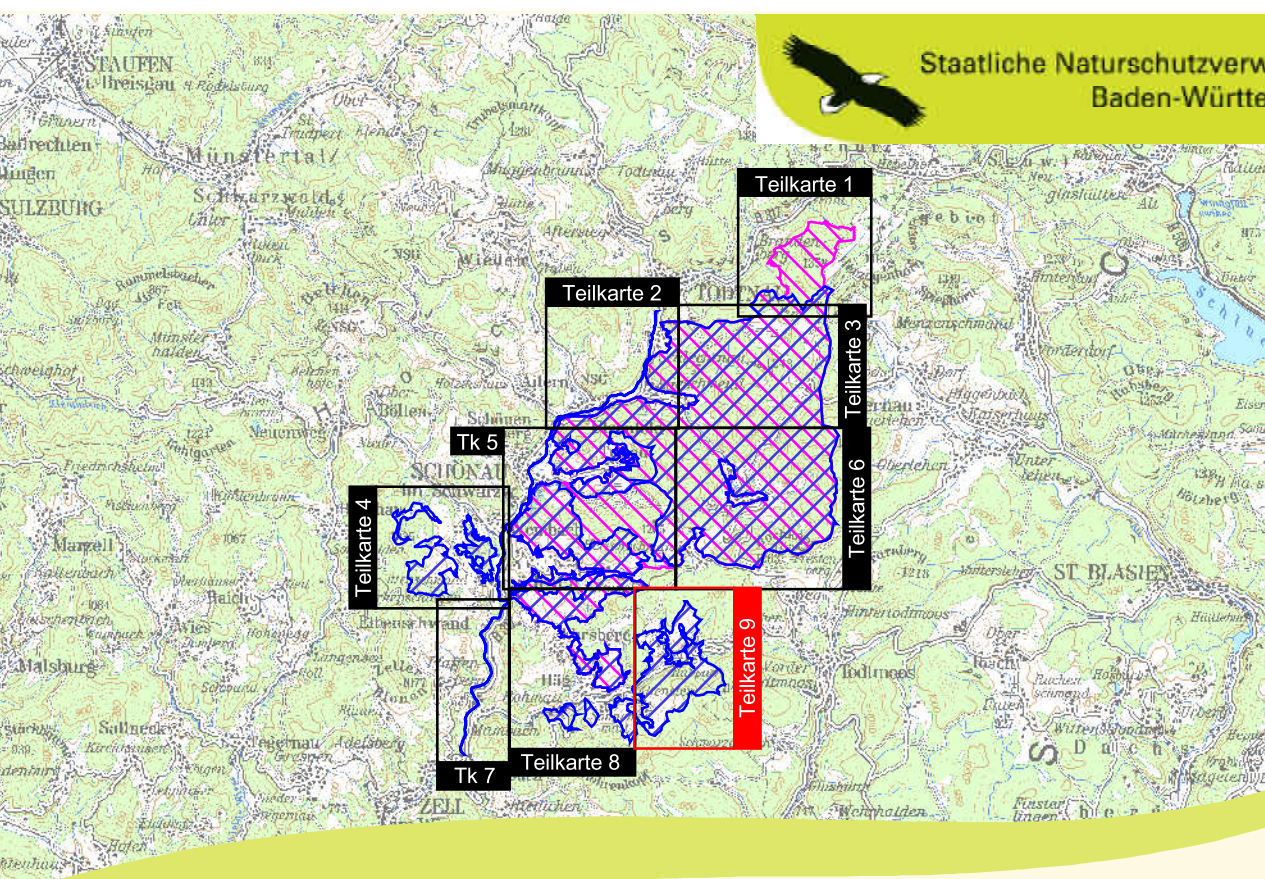
LRT	Lebensraumtyp
*	prioritäre Lebensraumtypen

Sonstiges

[Symbol]	Außergrenze des FFH-Gebiets
[Symbol]	Außergrenze des Vogelschutzgebiets Südschwarzwald
[Symbol]	Bearbeitungsgebiet des Vogelschutzgebiets Südschwarzwald
[Symbol]	Gemarkungsgrenze
[Symbol]	Flurstücksgrenze
[Symbol]	Waldeinteilungsgrenze



Kartengrundlage:
 ALK, TuK 200, Digitale Orthophotos
 © Landesamt für Geoinformation und Landentwicklung BW (www.lvgl-bw.de) Az.: 2851.9-1/19



Managementplan
 für das FFH-Gebiet 8213-311
 „Gletscherkessel Präg und Weidfelder im Oberen Wiesental“
 und das Vogelschutzgebiet 8114-441
 „Südschwarzwald“ (Teilbearbeitung)



Bestands- und Zielekarte Lebensraumtypen
 Teilkarte 9

Bearbeiter	ARGE FFH-Management Tier- und Landschaftsökologie Dr. J. Deuschle IUP (Institut f. Umweltplanung) Prof. Dr. K. Reidl B.Eng. A. Reichle, K. Barth
Gezeichnet	03.11.2014
Gefertigt	31.11.2011
Stand der Kartierung	31.11.2011
Maßstab	1 : 5.000