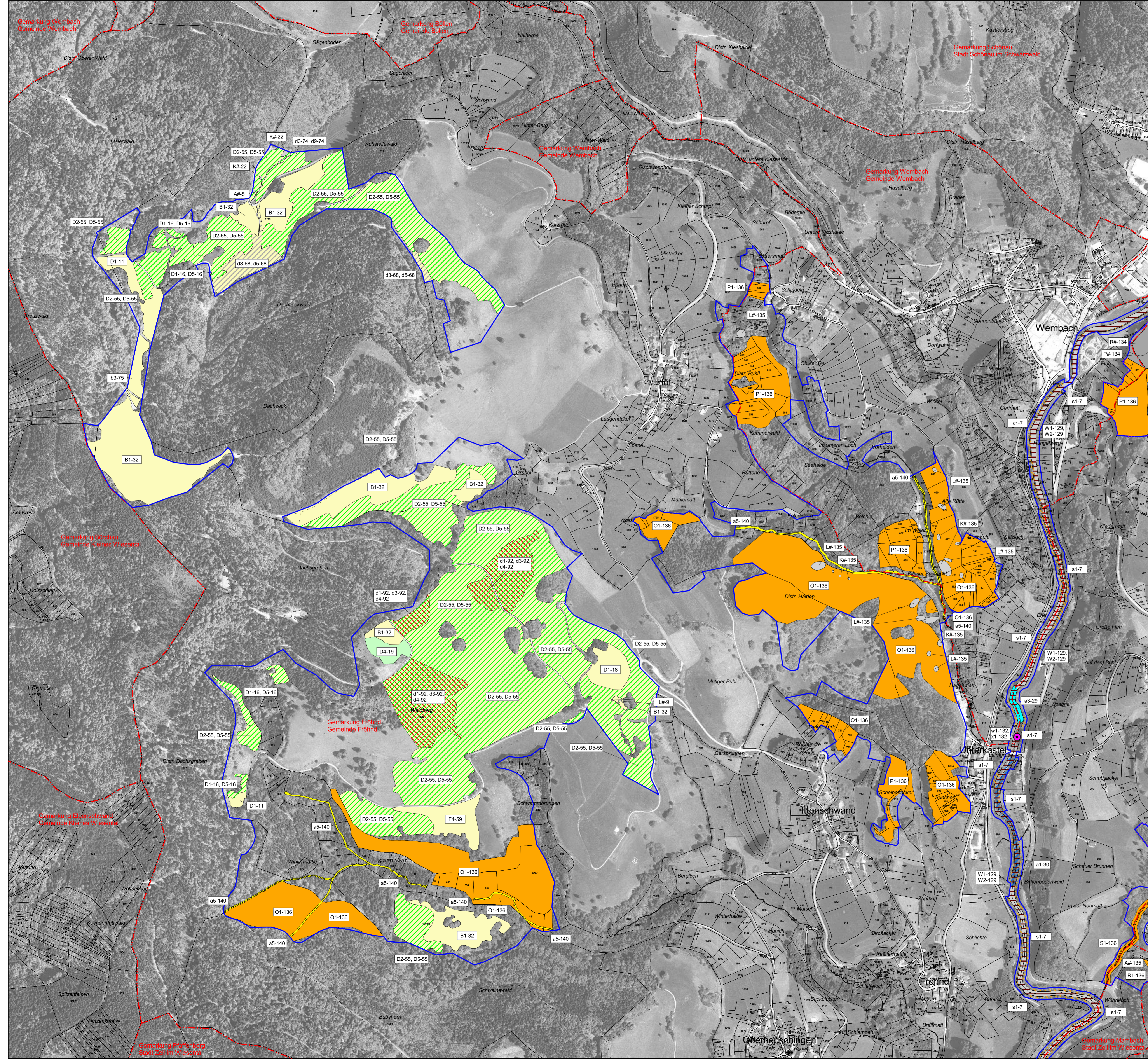


Natura 2000-Managementplan



LEGENDE

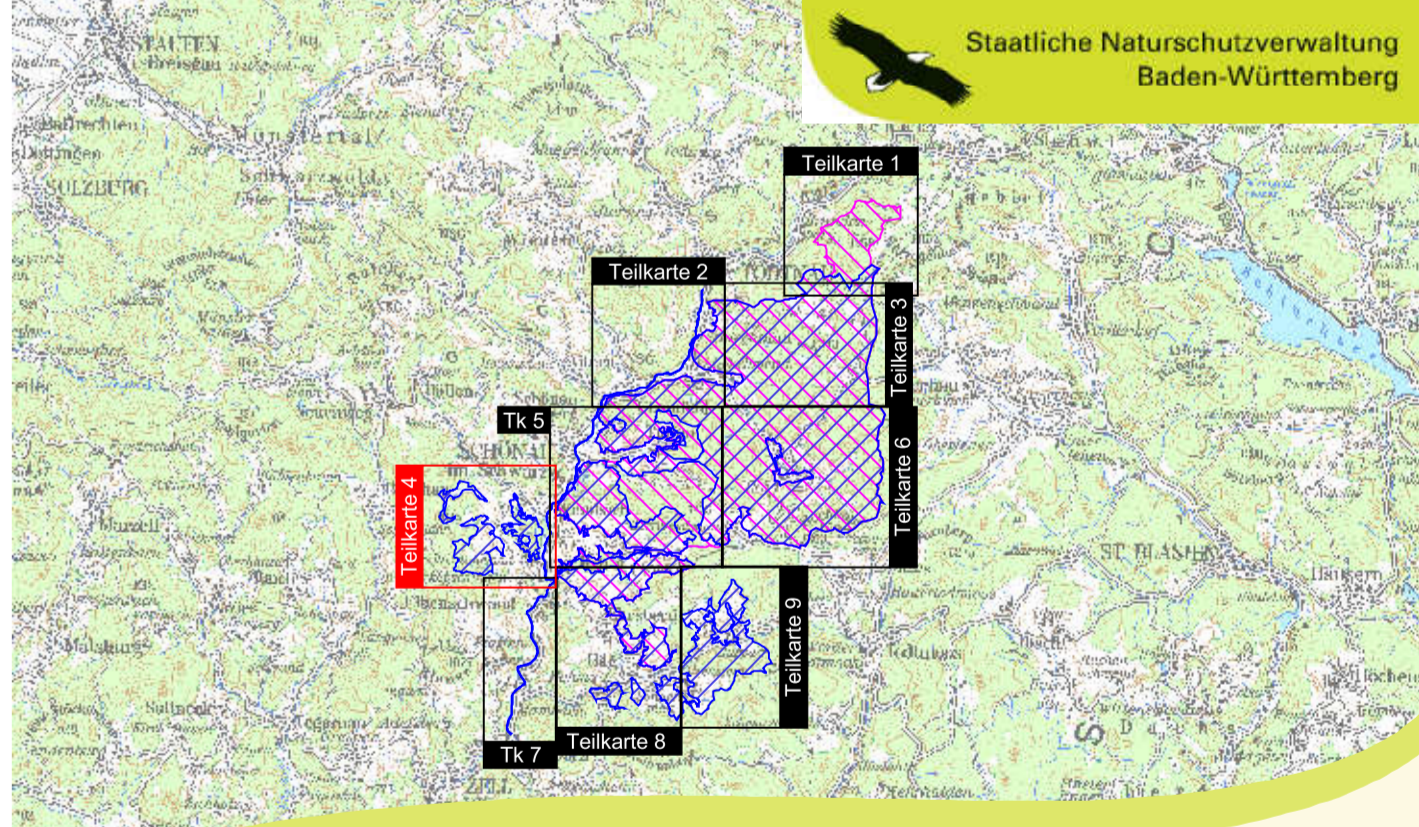
Maßnahmenempfehlungen
 Maßnahmedetails siehe Kap. 6 des Textteils und im Legendenheft.
 Weitere Maßnahmen für Arten der Vogelschutzrichtlinie sind auf der Karte „Maßnahmenempfehlungen Arten der VSchRL“ dargestellt.

Maßnahme	LUBW-Nr.
Keine Maßnahmen - Unbegrenzte Sukzession (A#, B#, K#, L#, P#, R#, S#)	1.1
Zur Zeit keine Maßnahmen, Entwicklung beobachten (A#, E#, e#, J#, K#, L#, M#, N#, N#, S#, X#, Y#)	1.3
Mahd mit Abräumen, ein- bis zweimal jährlich (D4, d8, F1, G1, g1)	2.1
F1, G1, g1 mit Erhaltungsdüngung	
d8 Verzicht auf Düngung und Kalkung	
Mahd mit Abräumen, zwei- bis dreimal jährlich (F2, F7, f2, f3, G2, G3, g2)	2.1
G3 mit Erhaltungsdüngung	
G2, F2, f3 mit Erhaltungsdüngung, früher erster Schnitt zur Reduktion von Zottigem Klappertopf	
F7, f2, g2 Verzicht auf Düngung	
Mahd mit Abräumen, alle 5 Jahre (E1)	2.1
Neophytenbekämpfung (d2, e1, f1, s1)	3.2
d2, f1 Lupine	
e1, s1 Indisches Springkraut und Sachalin-Staudenknöterich	
Beseitigung von Konkurrenzpflanzen (Adlerfarn) (B2, b4, C2, D5, d4, d9, e2, F5, M1)	3.3
Beweidung (B1, b3, C1, D1, D2, d3, e3, F4, F8, f5, G4, g3, H1, DD1)	4.
Kalkung und Düngung in Abstimmung mit der Naturschutzverwaltung. A#-Flächen sind generell von der Düngung auszunehmen.	
D2 wo durchführbar: gelegentliche Mahd mit Balkenmäher zur Reduktion der Zwergstrauchdominanz	
F8 Verzicht auf Düngung	
DD1 Verzicht auf Düngung und Kalkung	
Ausweisung von Pufferflächen (s#)	12.
Entnahme standortfremder Baumarten vor der Hiebsreife (a5, r1, s3)	14.3.3
Beibehaltung Naturnahe Waldwirtschaft (O1, P1, Q1, R1, S1, T1)	14.7
Zurückdrängen bzw. Entnahme bestimmter Gehölzarten (k2, I5)	16.5
Verbuschung schwach auslichten (I1)	19.2.1
Verbuschung stark auslichten (b1, c1, d1, h1, k1)	19.2.2
vollständige Beseitigung bestehender älterer Gehölzbestände/Gebüsche (B3, b5, d7, I3)	20.1
Beseitigung von Neuaustrieb (b2, d5)	20.2
Sicherung eines ökologisch angemessenen Mindestabflusses (a1, x2)	21.4
Beseitigung von Uferverbauungen (a3)	23.1.1
Beseitigung von Sohlfestsetzungen/Sohlschwellen (a2)	23.1.2
Herstellung eines naturnahen Gewässerverlaufs (W1) und Abstimmung von Gewässerunterhaltungsmaßnahmen (W2)	23.4
32.	
Extensivierung der Grünlandnutzung (D6, F6, I2)	39.
Wiederherstellungsmaßnahme	
Punktuell Maßnahmenempfehlungen	
Wiederherstellung der Durchgängigkeit von Querbauwerken (w1, x1)	32.
Sicherung von Fledermausquartieren (Z1, AA2)	32.2
Zustandskontrolle von Fledermausquartieren (Z1, AA2)	32.3
Beseitigung von Ablagerungen (A1, a4, L1, s2)	33.1
Kennzeichnung von Trägergehölzen (BB3)	99.
Verlegung der Viehtränke, keine Entwässerung (DD2)	99.
Maßnahmenempfehlungen ohne kartografische Darstellung	
Die Maßnahmen beziehen sich auf die gesamte Lebensstätte.	
Maßnahmen für die Spanische Flagge	
Beibehaltung Naturnahe Waldwirtschaft (U1)	14.7
Fortschreitende Gehölzentwicklung-/aufwuchs entlang der Waldwege zurückdrängen, Schonung von Wasserstovorkommen bei Wegebaumaßnahmen (u1)	14.1.2
Pflege von Waldinnensäumen (U2)	32.
Maßnahmen für das Große Mausohr	
Erhaltung und Entwicklung naturnaher, strukturreicher Laubwaldbestände in niederen Lagen des Gebiets (AA1, aa1)	14.7
Maßnahmen für das Rogers Goldhaarmos	
Beibehaltung der Grünlandnutzung - Erhaltung von Trägerbaumarten in günstiger Lage (BB1)	6.
Förderung von Trägergehölzen (BB2)	99.
Maßnahmen für das Grüne Besenmoos	
Keine Maßnahmen - Unbegrenzte Sukzession (CC1)	1.1
Erhaltung und Förderung von Habitatstrukturen (CC2)	14.7
Förderung naturnaher Laubwälder mit hohem Altholzanteil, Freistellen von Trägerbäumen vermeiden (cc1)	14.10.1
Maßnahmen für den Europäischen Dünfarn (EE1)	
Schaffung ungleichaltriger Waldbestände	14.1
Einzelbaum-/Baumgruppenpflanzung	14.1.1
Verjüngung über lange Zeiträume	14.1.2
Entwicklung zum Dauerwald	14.1.4
Beibehaltung Naturnahe Waldwirtschaft	14.7
Vermeidung von Auslichtung	19.2.4

Übersicht der für die Lebensraumtypen und Arten verwendeten Kürzel (siehe Legendenheft)

Kürzel	Maßnahmenflächen-Nummer	Maßnahmenkürzel zusammengesetzt aus: Buchstabe: Lebensraumtyp/Art entsprechend folgender Liste Ziffer: Maßnahmen-Nummer fortlaufend Großbuchstabe = Erhaltungsmaßnahme Kleinbuchstabe = Entwicklungsmaßnahme	FFH-/EU-Code
F4-59			
F7-48			
A / a			3260
B / b			4030
C / c			5130
D / d			6230*
E / e			6431
F / f			6510
G / g			6520
H / h			7230
J / j			8110
K / k			8150
L / l			8220
M / m			8230
N / n			8310
O / o			9110
P / p			9130
Q / q			9140
R / r			9180*
S / s			91E0*
T / t			9410
U / u			1078*
W / w			1096
X / x			1163
Y / y			1166
Z / z			1321
AA / aa			1324
BB / bb			1387
CC / cc			1381
DD / dd			1393
EE / ee			1421
Sonstiges			
		Außergrenze des FFH-Gebiets	
		Außergrenze des Vogelschutzgebiets Südschwarzwald	
		Bearbeitungsgebiet des Vogelschutzgebiets Südschwarzwald	
		Gemarkungsgrenze	
		Flurstücksgrenze	
		Waldeilungsgrenze	

Kartengrundlage:
 ALK, Tuk 200, Digitale Orthophotos
 © Landesamt für Geoinformation und Landentwicklung BW (www.lv-bw.de) Az.: 2851.9-1/19



Managementplan für das FFH-Gebiet 8213-311 „Gletscherkesel Präg und Weidfelder im Oberen Wiesental“ und das Vogelschutzgebiet 8114-441 „Südschwarzwald“ (Teilbearbeitung)

Maßnahmenempfehlungen Lebensraumtypen und Arten der FFH-RL
 Teilkarte 4

Bearbeiter	ARGE FFH-Management Tier- und Landschaftsökologie Dr. J. Deuschle IUP (Institut f. Umweltplanung) Prof. Dr. K. Reichl B. Eng. A. Raichle, B. Eng. R. Schunn
Gezeichnet	03.11.2014
Gefertigt	31.11.2011
Stand der Kartierung	1:5.000

Baden-Württemberg
 REGIERUNGSPRÄSIDIUM BADEN-WÜRTTEMBERG

Dieses Projekt wird von der Europäischen Union kofinanziert (ELER)