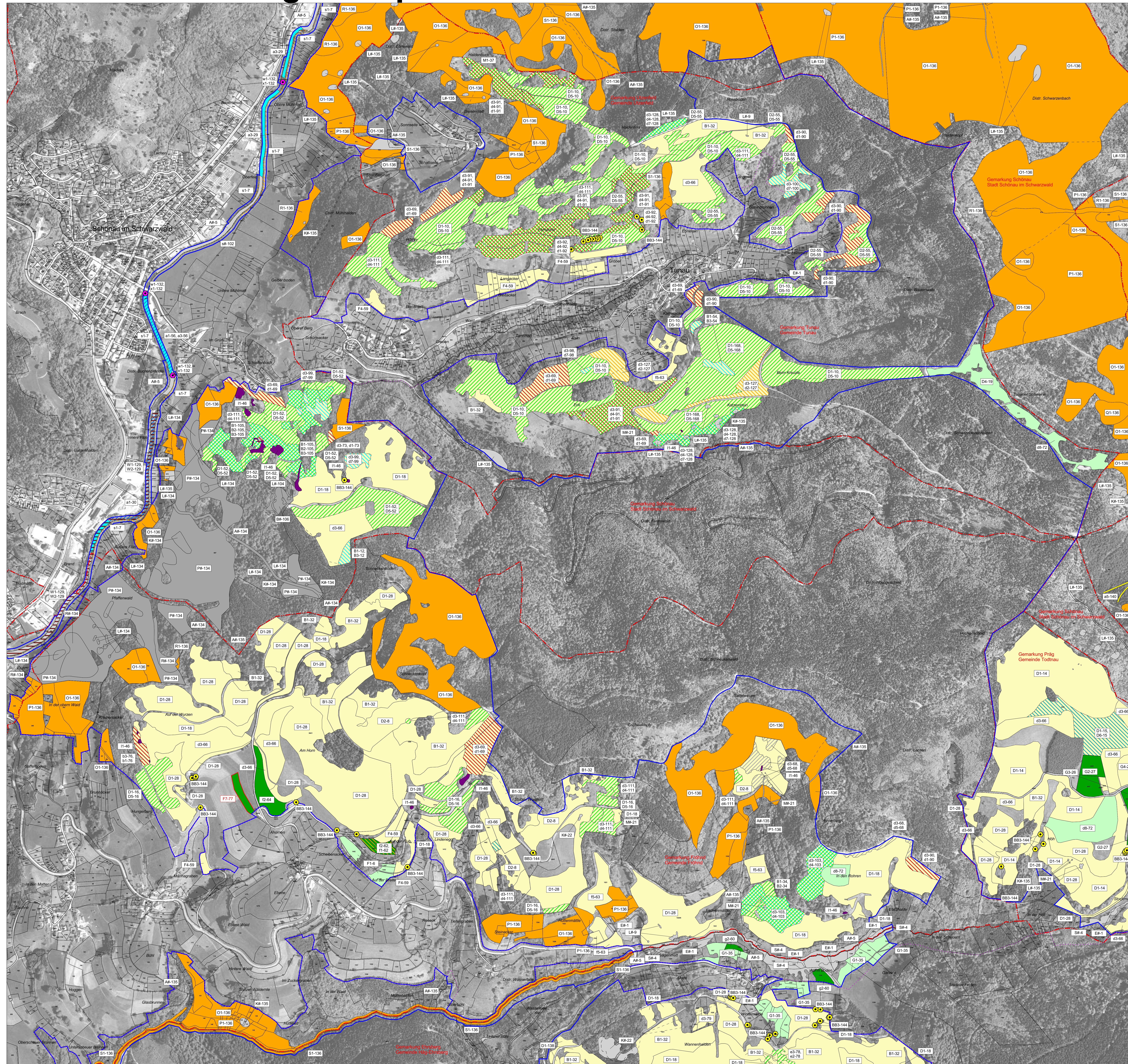


Natura 2000-Managementplan



LEGENDE

Maßnahmenempfehlungen
 Maßnahmendetails siehe Kap. 6 des Textteils und im Legendenheft.
 Weitere Maßnahmen für Arten der Vogelschutzrichtlinie sind auf der Karte
 Maßnahmenempfehlungen Arten der VSO&N dargestellt.

| | | |
|--|----------|--------|
| Keine Maßnahmen - Unbegrenzte Sukzession (AR, BH, KH, LF, PH, RH, SH) | LUBW-Nr. | 1.1 |
| Zur Zeit keine Maßnahmen, Entwicklung beobachten (AR, ER, EF, JH, KH, LF, MH, NH, SH, XH, YH) | | 1.3 |
| Mahd mit Abräumen, ein- bis zweimal jährlich (D4, d8, F1, G1, g1) | | 2.1 |
| F1, G1, g1 mit Erhaltungsdüngung d8 Verzicht auf Düngung und Kalkung | | 2.1 |
| Mahd mit Abräumen, zwei- bis dreimal jährlich (F2, F7, f2, f3, G2, G3, g2) | | 2.1 |
| G3 mit Erhaltungsdüngung G2, F2, f3 mit Erhaltungsdüngung, früher erster Schnitt zur Reduktion von Zottigem Klappertopf F7, f2, g2 Verzicht auf Düngung | | 2.1 |
| Mahd mit Abräumen, alle 5 Jahre (E1) | | 2.1 |
| Neophytenbekämpfung (d2, e1, f1, s1) | | 3.2 |
| d2, f1 Lupine e1, s1 Indisches Springkraut und Sachalin-Staudenkötterich | | 3.2 |
| Beseitigung von Konkurrenzpflanzen (Adlerfarn) (B2, b4, C2, D5, d4, d9, e2, F5, M1) | | 3.3 |
| Beweidung (B1, b3, C1, D1, D2, d3, e3, F4, F8, f5, G4, g3, H1, DD1) | | 4. |
| Kalkung und Düngung in Abstimmung mit der Naturschutzverwaltung. A-Flächen sind generell von der Düngung auszuschließen. | | |
| D2 wo durchführbar: gelegentliche Mahd mit Balkenmäher zur Reduktion der Zwergstrauchdominanz F8 Verzicht auf Düngung DD1 Verzicht auf Düngung und Kalkung | | |
| Ausweisung von Pufferflächen (s#) | | 12. |
| Entnahme standortfremder Baumarten vor der Heibreise (a5, r1, s3) | | 14.3.3 |
| Beibehaltung Naturnahe Waldwirtschaft (O1, P1, R1, S1, T1) | | 14.7 |
| Zurückdrängen bzw. Entnahme bestimmter Holzarten (k2, l5) | | 16.5 |
| Verbuchung schwach auslichten (l1) | | 19.2.1 |
| Verbuchung stark auslichten (b1, c1, d1, h1, k1) | | 19.2.2 |
| vollständige Beseitigung bestehender älterer Gehölzbestände/Gebüsche (B3, b5, d7, l3) | | 20.1 |
| Beseitigung von Neuaustrieb (b2, d5) | | 20.2 |
| Sicherung eines ökologisch angemessenen Mindestabflusses (a1, x2) | | 21.4 |
| Beseitigung von Uferverbauungen (a3) | | 23.1.1 |
| Beseitigung von Sohlbefestigungen/Sohlschwellen (a2) | | 23.1.2 |
| Herstellung eines naturnahen Gewässerlaufes (W1) und Abstimmung von Gewässerunterhaltungsmaßnahmen (W2) | | 23.4 |
| Extensivierung der Grünlandnutzung (D6, F6, l2) | | 32. |
| Wiederherstellungsmaßnahme | | 39. |

Punktuale Maßnahmenempfehlungen

| | | |
|--|--|------|
| Wiederherstellung der Durchgängigkeit von Querbauwerken (w1, x1) | | 32. |
| Sicherung von Fledermausquartieren (Z1, AA2) | | 32.2 |
| Zustandskontrolle von Fledermausquartieren (Z1, AA2) | | 32.3 |
| Beseitigung von Ablagerungen (A1, a4, L1, s2) | | 33.1 |
| Kennzeichnung von Trägergehölzen (BB3) | | 99. |
| Verlegung der Viehtränke, keine Entwässerung (DD2) | | 99. |

Maßnahmenempfehlungen ohne kartografische Darstellung
 Die Maßnahmen beziehen sich auf die gesamte Lebensstätte.

Maßnahmen für die Spanische Flagge

| | | |
|--|--|--------|
| Beibehaltung Naturnahe Waldwirtschaft (U1) | | 14.7 |
| Fortschreitende Gehölzentwicklung/-aufwuchs entlang der Waldwege zurückdrängen, Schonung von Wasserdostvorkommen bei Wegebaumaßnahmen (u1) | | 14.1.2 |
| Pflege von Waldinnensäumen (U2) | | 32. |

Maßnahmen für das Große Mausohr

| | | |
|---|--|------|
| Erhaltung und Entwicklung naturnaher, strukturreicher Laubwaldbestände in niederen Lagen des Gebiets (AA1, aa1) | | 14.7 |
|---|--|------|

Maßnahmen für das Rogers Goldhaarmos

| | | |
|--|--|-----|
| Beibehaltung der Grünlandnutzung - Erhaltung von Trägerbaumarten in günstiger Lage (BB1) | | 6. |
| Förderung von Trägergehölzen (BB2) | | 99. |

Maßnahmen für das Grüne Besenmoos

| | | |
|---|--|---------|
| Keine Maßnahmen - Unbegrenzte Sukzession (CC1) | | 1.1 |
| Erhaltung und Förderung von Habitatstrukturen (CC2) | | 14.7 |
| Förderung naturnaher Laubwälder mit hohem Altholzanteil, Freistellen von Trägerbäumen vermeiden (cc1) | | 14.10.1 |

Maßnahmen für den Europäischen Dünfarn (EE1)

| | | |
|---|--|--------|
| Schaffung ungleichaltriger Waldbestände Einzelbaum-/Baumgruppenutzung | | 14.1 |
| Verjüngung über lange Zeiträume | | 14.1.1 |
| Entwicklung zum Dauerwald | | 14.1.2 |
| Beibehaltung Naturnahe Waldwirtschaft | | 14.7 |
| Vermeidung von Auslichtung | | 19.2.4 |

Übersicht der für die Lebensraumtypen und Arten verwendeten Kürzel (siehe Legendenheft)

Maßnahmenempfehlungen

Maßnahmenkürzel zusammengesetzt aus:
 Buchstabe: Lebensraumtyp/Art entsprechend folgender Liste
 Ziffer: Maßnahmenummer fortlaufend
 Großbuchstabe = Erhaltungsmaßnahme
 Kleinbuchstabe = Entwicklungsmaßnahme

F7-48 Wiederherstellungsmaßnahme

| | | |
|---------|---|-------|
| A / a | Fließgewässer mit flutender Wasservegetation | 3260 |
| B / b | Trockene Heiden | 4030 |
| C / c | Waldohrheiden | 5130 |
| D / d | Artenreiche Borstgrasrasen | 6230* |
| E / e | Feuchte Hochstaudenfluren | 6431 |
| F / f | Magere Flachland-Mähwiesen | 6510 |
| G / g | Berg-Mähwiesen | 6520 |
| H / h | Kalkreiche Niedermoore | 7230 |
| K / k | Hochmontane Silikat-schutthalden | 8110 |
| L / l | Silikatschutthalden | 8150 |
| M / m | Pioniervegetation auf Silikatfelskuppen | 8220 |
| N / n | Höhlen und Balmen | 8230 |
| O / o | Hänsmosen-Buchenwald | 9110 |
| P / p | Walmeister-Buchenwald | 9130 |
| Q / q | Subalpine Buchenwälder | 9140 |
| R / r | Schlucht- und Hangmischwälder | 9180* |
| S / s | Auenwälder mit Erle, Esche, Weide | 91E0* |
| T / t | Bidensaurie Nadelwälder | 9410 |
| U / u | Spanische Flagge (Callimorpha quadrangulata) | 1078* |
| W / w | Bachneunauge (Lampetra planeri) | 1096 |
| X / x | Groppe (Cottus gobio) | 1163 |
| Y / y | Kammloch (Triturus cristatus) | 1166 |
| Z / z | Wimperfledermaus (Myotis emarginatus) | 1321 |
| AA / aa | Großes Mausohr (Myotis myotis) | 1324 |
| BB / bb | Rogers Goldhaarmos (Orthorhynchus rogeri) | 1387 |
| CC / cc | Grünes Besenmoos (Dicranum viride) | 1381 |
| DD / dd | Firniglanzendes Sichelmoos (Drepanocladum vermicosus) | 1393 |
| EE / ee | Europäischer Dünfarn (Trichomanes speciosum) | 1421 |

Sonstiges

| | |
|--|--|
| Äußergrenze des FFH-Gebiets | |
| Außergrenze des Vogelschutzgebiets Südschwarzwald | |
| Bearbeitungsgebiet des Vogelschutzgebiets Südschwarzwald | |
| Gemarkungsgrenze | |
| Feststücksgrenze | |
| Waldeinteilungsgrenze | |

Kartengrundlage:
 ALK, Tuk 200, Digitale Orthophotos
 © Landesamt für Geoinformation und Landentwicklung BW (www.lv-bw.de) Az.: 2851.9-119

Managementplan für das FFH-Gebiet 8213-311 „Gletschersee Präg und Weidfelder im Obere Wiesental“ und das Vogelschutzgebiet 8114-441 „Südschwarzwald“ (Teilbearbeitung)

Maßnahmenempfehlungen Lebensraumtypen und Arten der FFH-RL
 Teilkarte 5

Bearbeiter: ARGE FFH-Management
 Tier- und Landschaftsökologie Dr. J. Deuschle
 IUP (Institut f. Umwelplanung) Prof. Dr. K. Reidl

Gezeichnet: B. Eng. A. Raichle, B. Eng. R. Schunn

Gefertigt: 03.11.2014

Stand der Kartierung: 31.11.2011

Maßstab: 1:5.000

Baden-Württemberg
 Landesamt für Natur- und Umweltschutz

Das Projekt wird von der Europäischen Union