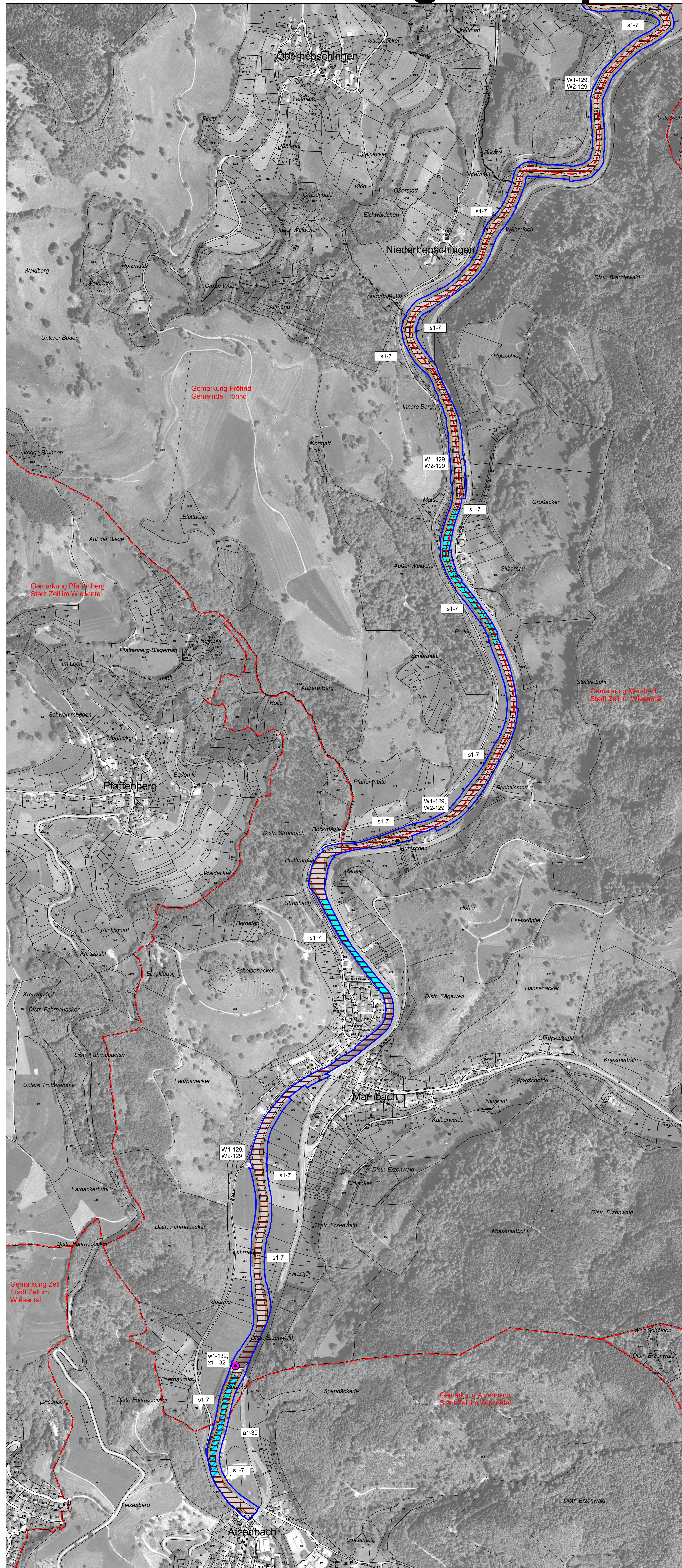


# Natura 2000-Managementplan

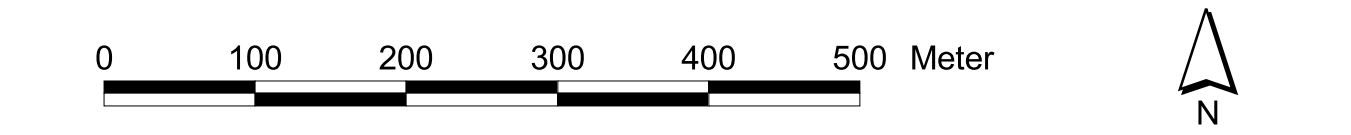


## LEGENDE

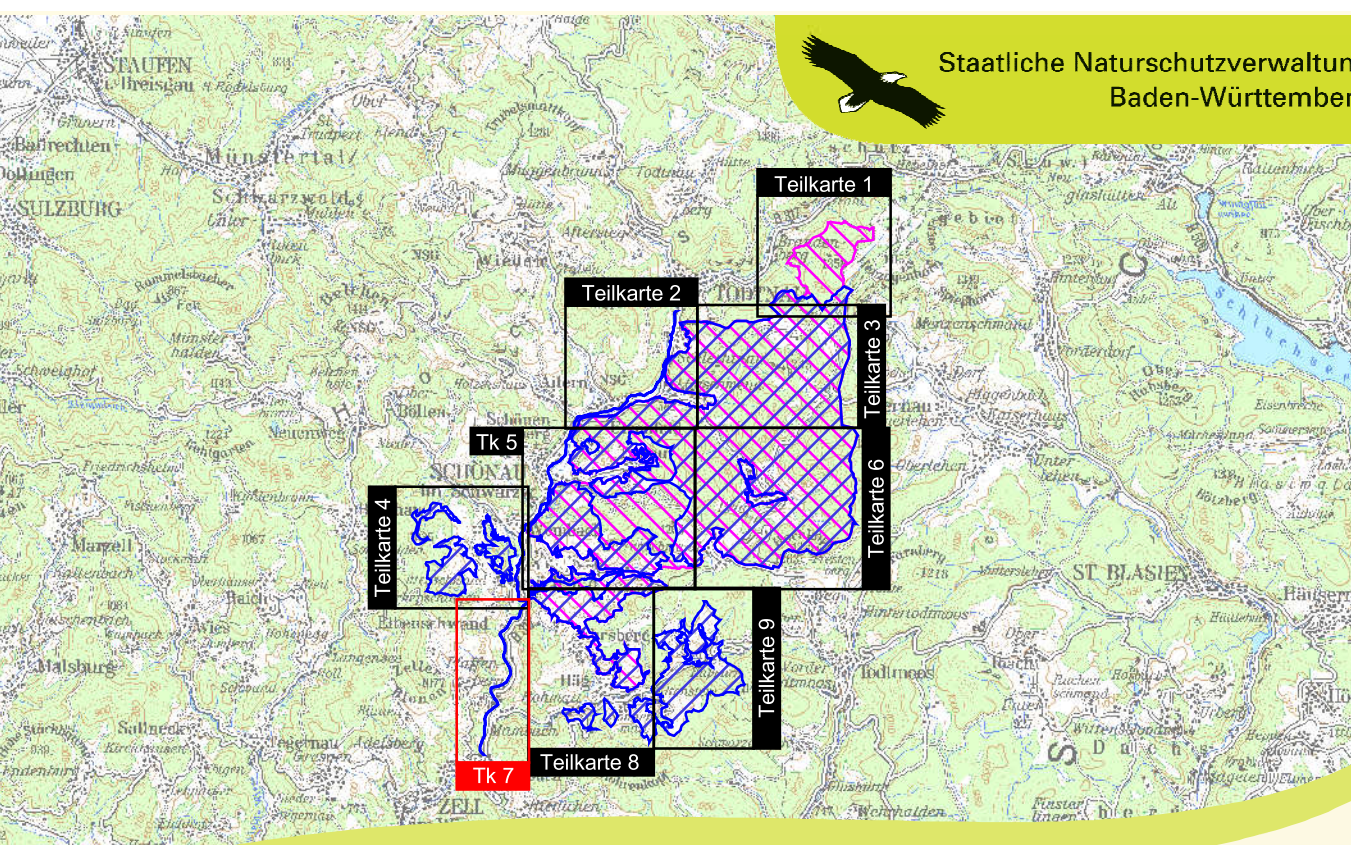
Maßnahmenempfehlungen	LUBW-Nr.
Keine Maßnahmen - Unbegrenzte Sukzession (A#, B#, K#, L#, P#, R#, S#)	1.1
Zur Zeit keine Maßnahmen, Entwicklung beobachten (A#, E#, e#, J#, K#, L#, M#, N#, S#, X#, Y#)	1.3
Mahd mit Abräumen, ein- bis zweimal jährlich (D4, d8, F1, G1, g1)	2.1
F1, G1, g1 mit Erhaltungsdüngung d8 Verzicht auf Düngung und Kalkung	
Mahd mit Abräumen, zwei- bis dreimal jährlich (F2, F7, f2, f3, G2, G3, g2)	2.1
G3 mit Erhaltungsdüngung G2, F2, f3 mit Erhaltungsdüngung, früher erster Schnitt zur Reduktion von Zottigem Klappertopf F7, f2, g2 Verzicht auf Düngung	
Mahd mit Abräumen, alle 5 Jahre (E1)	2.1
Neophytenbekämpfung (d2, e1, f1, s1)	3.2
d2, f1 Lupine e1, s1 Indisches Springkraut und Sachalin-Staudenknöterich	
Beseitigung von Konkurrenzpflanzen (Adlerfarn) (B2, b4, C2, D5, d4, d9, e2, F5, M1)	3.3
Beweidung (B1, b3, C1, D1, D2, d3, e3, F4, F8, f5, G4, g3, H1, DD1) Kalkung und Düngung in Abstimmung mit der Naturschutzverwaltung. A-Flächen sind generell von der Düngung auszuschließen. D2 wo durchführbar: gelegentliche Mahd mit Balkenmäher zur Reduktion der Zwergstrauchdominanz F8 Verzicht auf Düngung DD1 Verzicht auf Düngung und Kalkung	4.
Ausweisung von Pufferflächen (s#)	12.
Entnahme standortfremder Baumarten vor der Hiebsreife (a5, r1, s3)	14.3.3
Beibehaltung Naturnahe Waldwirtschaft (O1, P1, Q1, R1, S1, T1)	14.7
Zurückdrängen bzw. Entnahme bestimmter Gehölzarten (k2, l5)	16.5
Verbuschung schwach auslichten (l1)	19.2.1
Verbuschung stark auslichten (b1, c1, d1, h1, k1)	19.2.2
vollständige Beseitigung bestehender älterer Gehölzbestände/Gebüsche (B3, b5, d7, l3)	20.1
Beseitigung von Neuaustrieb (b2, d5)	20.2
Sicherung eines ökologisch angemessenen Mindestabflusses (a1, x2)	21.4
Beseitigung von Uferverbauungen (a3)	23.1.1
Beseitigung von Sohlbefestigungen/Sohlschwellen (a2)	23.1.2
Herstellung eines naturnahen Gewässerverlaufs (W1) und Abstimmung von Gewässerunterhaltungsmaßnahmen (W2)	23.4
Extensivierung der Grünlandnutzung (D6, F6, l2)	39.
Wiederherstellungsmaßnahme	
<b>Punktuale Maßnahmenempfehlungen</b>	
Wiederherstellung der Durchgängigkeit von Querbauwerken (w1, x1)	32.
Sicherung von Fledermausquartieren (Z1, AA2)	32.2
Zustandskontrolle von Fledermausquartieren (Z1, AA2)	32.3
Beseitigung von Ablagerungen (A1, a4, L1, s2)	33.1
Kennzeichnung von Trägergehölzen (BB3)	99.
Verlegung der Viehtränke, keine Entwässerung (DD2)	99.
<b>Maßnahmenempfehlungen ohne kartografische Darstellung</b> Die Maßnahmen beziehen sich auf die gesamte Lebensstätte.	
<b>Maßnahmen für die Spanische Flagge</b>	
Beibehaltung Naturnahe Waldwirtschaft (U1)	14.7
Fortschreitende Gehölzentwicklung/-aufwuchs entlang der Waldwege zurückdrängen, Schonung von Wasserdostvorkommen bei Wegebaumaßnahmen (u1)	14.1.2
Pflege von Waldinnensäumen (U2)	32.
<b>Maßnahmen für das Große Mausohr</b>	
Erhaltung und Entwicklung naturnaher, strukturreicher Laubwaldbestände in niederen Lagen des Gebiets (AA1, aa1)	14.7
<b>Maßnahmen für das Rogers Goldhaarmos</b>	
Beibehaltung der Grünlandnutzung - Erhaltung von Trägerbaumarten in günstiger Lage (BB1)	6.
Förderung von Trägergehölzen (BB2)	99.
<b>Maßnahmen für das Grüne Besenmoos</b>	
Keine Maßnahmen - Unbegrenzte Sukzession (CC1)	1.1
Erhaltung und Förderung von Habitatstrukturen (CC2)	14.7
Förderung naturnaher Laubwälder mit hohem Altholzanteil, Freistellen von Trägerbäumen vermeiden (cc1)	14.10.1
<b>Maßnahmen für den Europäischen Dünfarn (EE1)</b>	
Schaffung ungleichaltriger Waldbestände	14.1
Einzelbaum-/Baumgruppennutzung	14.1.1
Verjüngung über lange Zeiträume	14.1.2
Entwicklung zum Dauenwald	14.1.4
Beibehaltung Naturnahe Waldwirtschaft	14.7
Vermeidung von Auslichtung	19.2.4

Übersicht der für die Lebensraumtypen und Arten verwendeten Kürzel (siehe Legendenheft)	FFH/EU-Code
<b>F4-59</b> Maßnahmenflächen-Nummer	
Maßnahmenkürzel zusammengesetzt aus: Buchstabe: Lebensraumtyp/Art entsprechend folgender Liste Ziffer: Maßnahmen-Nummer fortlaufend Großbuchstabe = Erhaltungsmaßnahme Kleinbuchstabe = Entwicklungsmaßnahme	
<b>F7-48</b> Wiederherstellungsmaßnahme	
A / a Fließgewässer mit flutender Wasservegetation	3260
B / b Trockene Heiden	4030
C / c Wacholderheiden	5130
D / d Artenreiche Borstgrasrasen	6230*
E / e Feuchte Hochstaudenfluren	6431
F / f Magere Flachland-Mähwiesen	6510
G / g Berg-Mähwiesen	6520
H / h Kalkreiche Niedermoore	7230
J / j Hochmontane Silikatschutthalden	8110
K / k Silikatschutthalden	8150
L / l Silikatfelsen mit Felsspaltenvegetation	8220
M / m Pioniervegetation auf Silikatfelsen	8230
N / n Höhlen und Balmen	8310
O / o Hainsimsen-Buchenwald	9110
P / p Waldmeister-Buchenwald	9130
Q / q Subalpine Buchenwälder	9140
R / r Schlucht- und Hangmischwälder	9180*
S / s Auenwälder mit Erle, Esche, Weide	91E0*
T / t Bodensaure Nadelwälder	9410
U / u Spanische Flagge (Callimorpha quadrupunctaria)	1078*
W / w Bachneunauge (Lampetra planeri)	1096
X / x Groppe (Cottus gobio)	1163
Y / y Kammmolch (Triturus cristatus)	1166
Z / z Wimperfledermaus (Myotis emarginatus)	1321
AA / aa Großes Mausohr (Myotis myotis)	1324
BB / bb Rogers Goldhaarmos (Orthotrichum rogeri)	1387
CC / cc Grünes Besenmoos (Dicranum viride)	1381
DD / dd Firmisglänzendes Sichelmoos (Drepanocladus vernicosus)	1393
EE / ee Europäischer Dünfarn (Trichomanes speciosum)	1421

Sonstiges	
Außergrenze des FFH-Gebiets	
Außergrenze des Vogelschutzgebiets Südschwarzwald	
Bearbeitungsgebiet des Vogelschutzgebiets Südschwarzwald	
Gemarkungsgrenze	
Flurstücksgrenze	
Waldeinteilungsgrenze	



**Kartengrundlage:**  
ALK, TuK 200, Digitale Orthophotos  
© Landesamt für Geoinformation und Landentwicklung BW (www.lv-bw.de) Az.: 2851-9-1/19



**Managementplan**  
für das FFH-Gebiet 8213-311  
„Gletscherkessel Präg und Weidfelder im Oberen Wiesental“  
und das Vogelschutzgebiet 8114-441  
„Südschwarzwald“ (Teilbearbeitung)

## Maßnahmenempfehlungen Lebensraumtypen und Arten der FFH-RL

Teilkarte 7

<b>Bearbeiter</b>	ARGE FFH-Management Tier- und Landschaftsökologie Dr. J. Deuschle IUP (Institut f. Umwelplanung) Prof. Dr. K. Reidl
<b>Gezeichnet</b>	B. Eng. A. Raichle, B. Eng. R. Schunn
<b>Gefertigt</b>	03.11.2014
<b>Stand der Kartierung</b>	31.11.2011
<b>Maßstab</b>	1 : 5.000