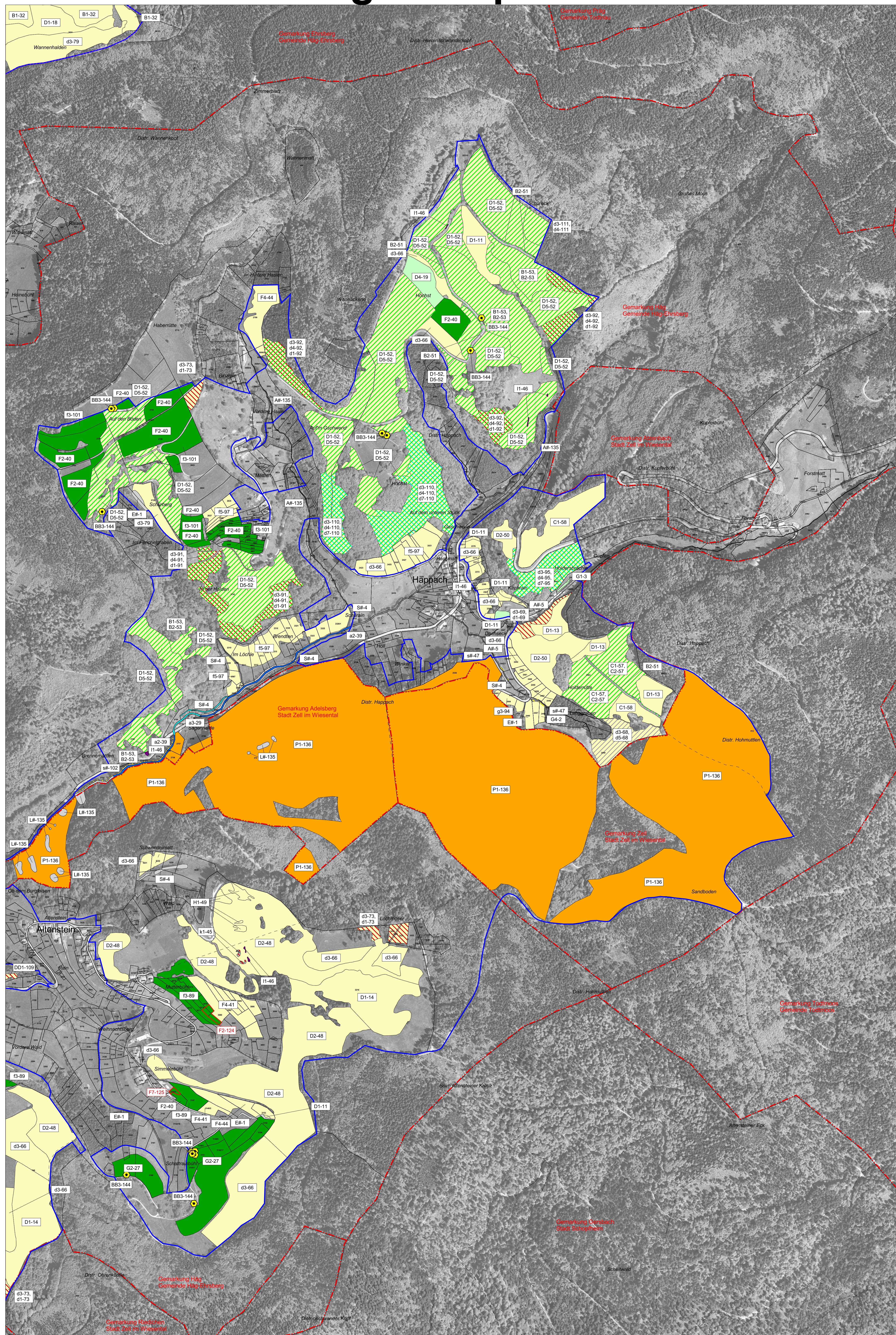


# Natura 2000-Managementplan



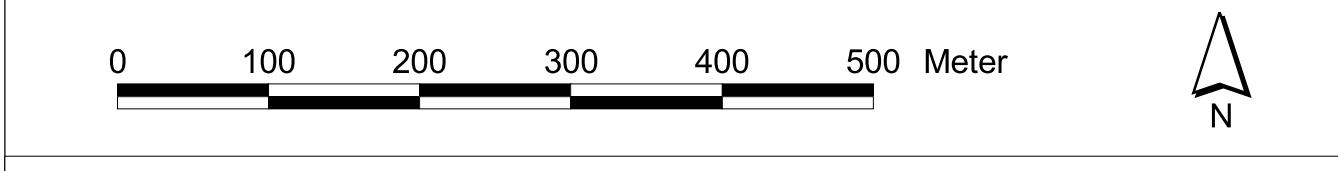
## LEGENDE

Maßnahmenempfehlungen	LUBW-Nr.
Keine Maßnahmen - Unbegrenzte Sukzession (A#, B#, K#, L#, P#, R#, S#, #)	1.1
Zur Zeit keine Maßnahmen, Entwicklung beobachten (A#, E#, es#, J#, K#, L#, M#, N#, S#, X#, Y#)	1.3
Mahd mit Abräumen, ein- bis zweimal jährlich (D4, d8, F1, G1, g1)	2.1
Mahd mit Abräumen, zwei- bis dreimal jährlich (F2, F7, f2, f3, G2, G3, g2)	2.1
Mahd mit Abräumen, alle 5 Jahre (E1)	2.1
Neophytenbekämpfung (d2, e1, f1, s1)	3.2
Beseitigung von Konkurrenzpflanzen (Adlerfarn) (B2, b4, C2, D5, d4, d9, e2, F5, M1)	3.3
Beweidung (B1, b3, C1, D1, D2, d3, e3, F4, F8, f5, G4, g3, H1, DD1)	4.
Ausweisung von Pufferflächen (#)	12.
Entnahme standortfremder Baumarten vor der Hiebsreife (a5, r1, s3)	14.3.3
Beibehaltung Naturnahe Waldwirtschaft (O1, P1, Q1, R1, S1, T1)	14.7
Zurückdrängen bzw. Entnahme bestimmter Gehölzarten (k2, l5)	16.5
Verbuschung schwach auslichten (l1)	19.2.1
Verbuschung stark auslichten (b1, c1, d1, h1, k1)	19.2.2
vollständige Beseitigung bestehender älterer Gehölzbestände/Gebüsche (B3, b5, d7, l3)	20.1
Beseitigung von Neuaustrieb (b2, d5)	20.2
Sicherung eines ökologisch angemessenen Mindestabflusses (a1, x2)	21.4
Beseitigung von Uferverbauungen (a3)	23.1.1
Beseitigung von Sohlbefestigungen/Sohlschwellen (a2)	23.1.2
Herstellung eines naturnahen Gewässerverlaufs (W1) und Abstimmung von Gewässerunterhaltungsmaßnahmen (W2)	32.
Extensivierung der Grünlandnutzung (D6, F6, l2)	39.
Wiederherstellungsmaßnahmen	
<b>Punktuale Maßnahmenempfehlungen</b>	
Wiederherstellung der Durchgängigkeit von Querbauwerken (w1, x1)	32.
Sicherung von Fledermausquartieren (Z1, AA2)	32.2
Zustandskontrolle von Fledermausquartieren (Z1, AA2)	32.3
Beseitigung von Ablagerungen (A1, a4, L1, s2)	33.1
Kennzeichnung von Trägergehölzen (BB3)	99.
Verlegung der Viehtränke, keine Entwässerung (DD2)	99.

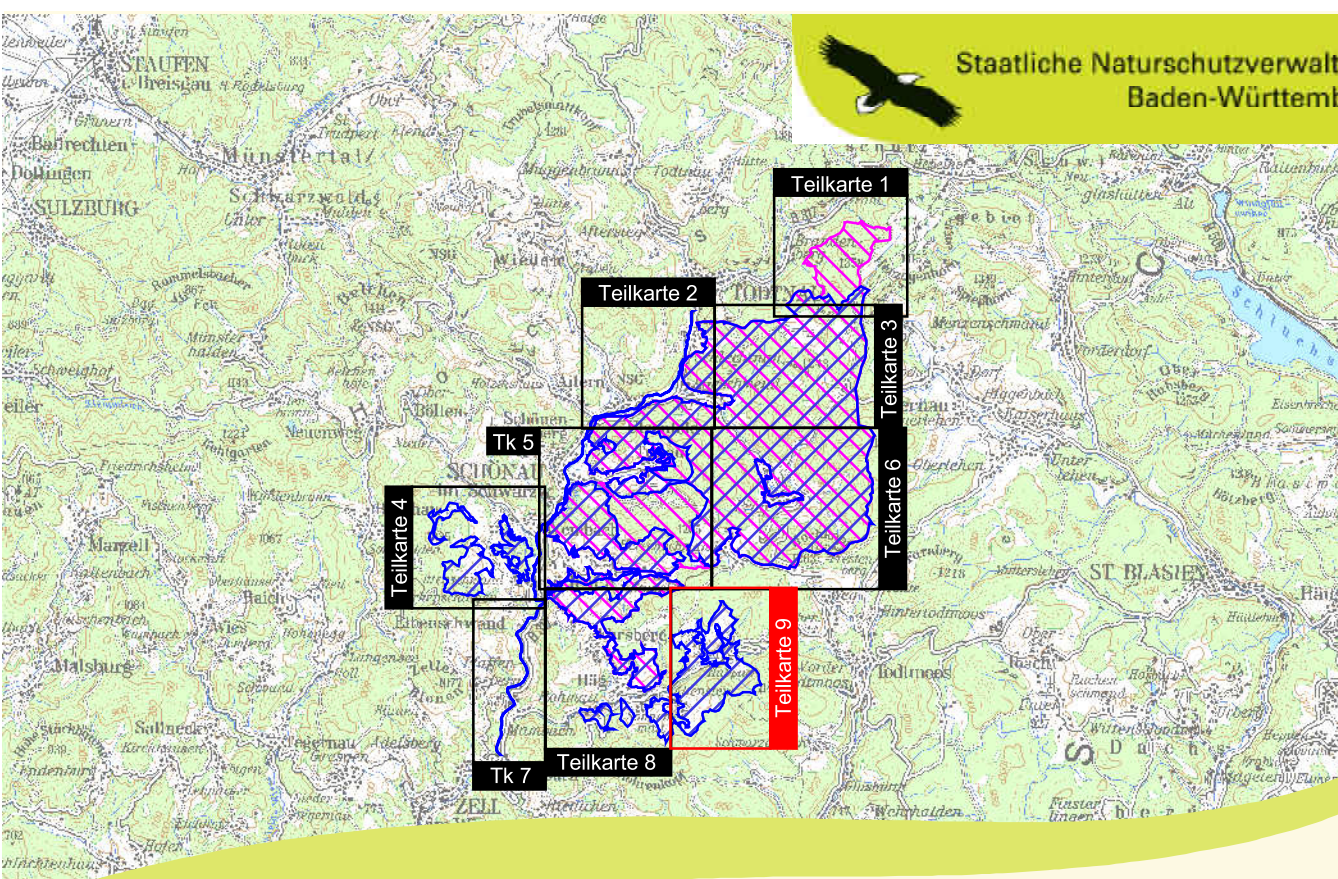
Maßnahmenempfehlungen ohne kartografische Darstellung	LUBW-Nr.
Die Maßnahmen beziehen sich auf die gesamte Lebensstätte.	
<b>Maßnahmen für die Spanische Flägel</b>	
Beibehaltung Naturnahe Waldwirtschaft (U1)	14.7
Fortschreitende Gehölzentwicklung/-aufwuchs entlang der Waldwege zurückdrängen, Schonung von Wasserdostvorkommen bei Wegebaumaßnahmen (u1)	14.1.2
Pflege von Waldinnensäumen (U2)	32.
<b>Maßnahmen für das Große Mausohr</b>	
Erhaltung und Entwicklung naturnaher, strukturreicher Laubwaldbestände in niederen Lagen des Gebiets (AA1, aa1)	14.7
<b>Maßnahmen für das Große Goldhaarmos</b>	
Beibehaltung der Grünlandnutzung - Erhaltung von Trägerbaumarten in günstiger Lage (BB1)	6.
Förderung von Trägergehölzen (BB2)	99.
<b>Maßnahmen für das Grüne Besenmoos</b>	
Keine Maßnahmen - Unbegrenzte Sukzession (CC1)	1.1
Erhaltung und Förderung von Habitatstrukturen (CC2)	14.7
Förderung naturnaher Laubwälder mit hohem Altholzanteil, Freistellen von Trägerbäumen vermeiden (cc1)	14.10.1
<b>Maßnahmen für den Europäischen Dünfarn (EE1)</b>	
Schaffung ungleichaltriger Waldbestände	14.1
Einzelbaum-/Baumgruppennutzung	14.1.1
Verjüngung über lange Zeiträume	14.1.2
Entwicklung zum Dauerwald	14.1.4
Beibehaltung Naturnahe Waldwirtschaft	14.7
Vermeidung von Auslichtung	19.2.4

Übersicht der für die Lebensraumtypen und Arten verwendeten Kürzel (siehe Legendenheft)	FFH/EU-Code	
<b>F4-59</b> Maßnahmenflächen-Nummer		
Maßnahmenkürzel zusammengesetzt aus: Buchstabe: Lebensraumtyp/Art entsprechend folgender Liste		
Ziffer: Maßnahmen-Nummer fortlaufend		
Großbuchstabe = Erhaltungsmaßnahme		
Kleinbuchstabe = Entwicklungsmaßnahme		
<b>F7-48</b> Wiederherstellungsmaßnahme		
A / a	Fließgewässer mit flutender Wasservegetation	3260
B / b	Trockene Heiden	4030
C / c	Wacholderheiden	5130
D / d	Artenreiche Borstgrasrasen	6230*
E / e	Feuchte Hochstaudenfluren	6431
F / f	Magere Flachland-Mähwiesen	6510
G / g	Berg-Mähwiesen	6520
H / h	Kalkreiche Niedermoore	7230
J / j	Hochmontane Silikatsehthalden	9110
K / k	Silikatsehthalden	9150
L / l	Silikatfelsen mit Felsspaltenvegetation	8220
M / m	Pioniervvegetation auf Silikatfelskuppen	8230
N / n	Höhlen und Balmen	8310
O / o	Hainsimsen-Buchenwald	9110
P / p	Waldmeister-Buchenwald	9130
Q / q	Subalpine Buchenwälder	9140
R / r	Schlucht- und Hangmischwälder	9180*
S / s	Auenwälder mit Erle, Esche, Weide	91E0*
T / t	Bodensaure Nadelwälder	9410
U / u	Spanische Flägel (Callimorpha quadripunctaria)	1078*
W / w	Bachneunauge (Lampetra planeri)	1096
X / x	Groppe (Cottus gobio)	1163
Y / y	Kammolch (Triturus cristatus)	1166
Z / z	Wimperfledermaus (Myotis emarginatus)	1321
AA / aa	Großes Mausohr (Myotis myotis)	1324
BB / bb	Rogers Goldhaarmos (Orthotrichum rogeri)	1387
CC / cc	Grünes Besenmoos (Dicranum viride)	1381
DD / dd	Firnsländendes Sichelmoos (Drepanocladus vernicosus)	1393
EE / ee	Europäischer Dünfarn (Trichomanes speciosum)	1421

Sonstiges	
	Außergrenze des FFH-Gebiets
	Außergrenze des Vogelschutzgebiets Südschwarzwald
	Bearbeitungsgebiet des Vogelschutzgebiets Südschwarzwald
	Gemarkungsgrenze
	Flurstücksgrenze
	Waldeinteilungsgrenze



Kartengrundlage: ALK, TuK 200, Digitale Orthophotos  
© Landesamt für Geoinformation und Landentwicklung BW (www.lv-bw.de) Az.: 2851.9-1/19



Managementplan für das FFH-Gebiet 8213-311 „Gletscherkessel Präg und Weidfelder im Oberen Wiesental“ und das Vogelschutzgebiet 8114-441 „Südschwarzwald“ (Teilbearbeitung)

## Maßnahmenempfehlungen Lebensraumtypen und Arten der FFH-RL

Teilkarte 9

Bearbeiter	ARGE FFH-Management Tier- und Landschaftsökologie Dr. J. Deuschle IUP (Institut f. Umweltplanung) Prof. Dr. K. Reidl
Gezeichnet	B. Eng, A. Raichle, B. Eng, R. Schunn
Gefertigt	03.11.2014
Stand der Kartierung	31.11.2011
Maßstab	1 : 5.000