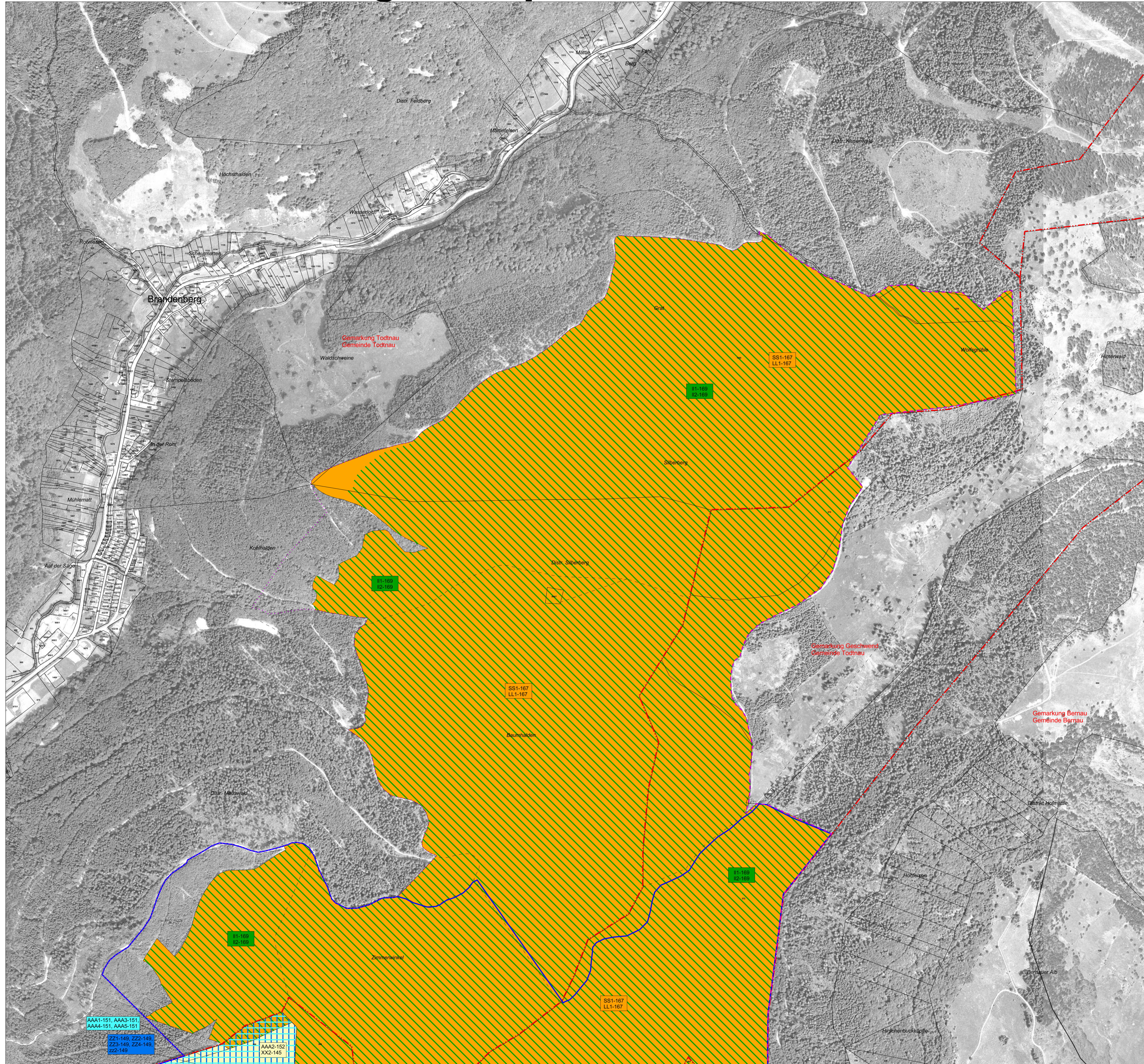


Natura 2000-Managementplan



LEGENDE

Maßnahmenempfehlungen
 Maßnahmendetails siehe Kap. 6 des Textteils und im Legendenheft. Weitere Maßnahmen für Lebensraumtypen und Arten der FFH-Richtlinie sind auf der Karte „Maßnahmenempfehlungen Lebensraumtypen und Arten der FFH-RL“ dargestellt.

Maßnahmenempfehlung	LUBW-Nr.
Keine Maßnahmen - Unbegrenzte Sukzession (MM1, PP1, RR1)	1.1
Beseitigung von Konkurrenzpflanzen - Adlerfarn auf ehemals von der Zippammer besiedelten Flächen entfernen (BBB4)	3.3
Umtriebsweide (xx1, XX2, AAA2, BBB1) AAA2 ausgeglichene Waldränder in das Weideregime integrieren	4.3
Hochwaldbewirtschaftung - Strukturfördernde Maßnahmen (LL1, SS1)	14.1.3
Ausstockung von Waldbeständen/Aufforstungen (zz1)	15.
Pflege von Gehölzbeständen - stark auslichten (BBB2)	16.2.2
Maßnahmen für den Wanderfalke (JJ1, JJ2, JJ3) Gehölzaufkommen/-anflug beseitigen (JJ1) - Forstarbeiten und sonstige störende Maßnahmen im Umfeld des Brutplatzes während Fortpflanzungszeit (15.02. - 30.06.) vermeiden (JJ2) - Regelung von Freizeitnutzungen - Freizeitaktivitäten wie Klettern und Gletschir-/Drachenfliegen am oder im Umfeld des Brutfelsens während Fortpflanzungszeit vermeiden (JJ3)	20.3 32. 34.
Maßnahmen für das Auerhuhn (II1, II2) - Umsetzung des "Aktionsplan Auerhuhn" (II1) - Absperrung von Flächen (II2)	32. 35.3
Maßnahmen für den Neuntöter (ZZ1, ZZ2, ZZ3, ZZ4, zz2) - Mahd mit Abräumen - Mähwiesen entsprechend Vorgaben für Lebensraumtypen [6510] und [6520] bewirtschaften, zusätzlich Teilflächen der Mähwiesen zeitversetzt mähen (ZZ1) - Beweidung der Weidfelder fortführen/wiederaufnehmen, auch in tieferen Lagen außerhalb der Lebensstätte (ZZ2) - Obstbaumpflege - auf Streuobstflächen (ZZ3) - Pflege von Gehölzbeständen - dornen-/stacheltragende Sträucher und Wacholder einzeln oder in Kleingruppen erhalten, ebenso Jungfichten auf Weidfeldern, Pflege von Feldgehölzen/Hecken durch Stocktrieb (ZZ4) - Hochstauden-/Staudensäume, blumenreiche Wiesenränder erhalten/fördern durch Mahd einmal jährlich im Winter (zz2)	2.1 4.3 10.1 16.1 16.2.2 32.
Maßnahmen für den Zitronenzeisig (AAA1, AAA3, AAA4, AAA5) - Beseitigung von Konkurrenzpflanzen: Adlerfarn - im Offenland entfernen (AAA1) - Strukturfördernde Maßnahmen (AAA3) - Gehölzsukzession im Offenland stark auslichten (am Rand kleinere lockere Fichtenbestände belassen), Einzelbäume freistellen (AAA4) - In Hoch-/Hanglagen Umbau von Misch-/Nadelholzbeständen in großflächige Laubholzbestände vermeiden (AAA5)	3.3 14.1.3 16.2.2 16.7 16.8 32.
Maßnahmenempfehlungen für das gesamte Vogelschutzgebiet ohne kartografische Darstellung	
Maßnahmen für den Wespenbussard (FF1, FF2, FF3, FF4, FF5) - Mahd mit Abräumen (FF1) - Beseitigung von Konkurrenzpflanzen: Adlerfarn (FF2) - Umtriebsweide, alternativ Mähweide (FF3) - Naturnahe Waldwirtschaft (FF4) - Erhalten/Herstellen von strukturreicher Waldränder/Säume (FF5)	2.1 3.3 4.3 14.7 16.8
Maßnahmen für den Wanderfalke (jj1, jj2) - Vollständige Beseitigung bestehender älterer Gehölzbestände/Büsche - weitere bruttaugliche Felsen von Gehölzen freistellen, außerhalb der Brutzeit (jj1) - Nisthilfen an geeigneten Felsstandorten ausbringen, vogelgefährliche Strommasten entschärfen (jj2)	20.1 32.
Maßnahmen für das Auerhuhn (LL2) - Reduzierung der Wilddichte (LL2)	26.3
Maßnahme für Hohltaube (MM2) - Naturnahe Waldwirtschaft (MM2)	14.7
Maßnahmen für Sperlingskauz, Raufußkauz, Schwarzspecht (OO1, oo1, pp1, PP2, RR2, rr1) - Naturnahe Waldwirtschaft (OO1, PP2, RR2) - Ausweisung von Waldrefugien (oo1, pp1, rr1)	14.7 14.10.1
Maßnahmen für die Ringdrossel (XX1, xx2, XX3, XX4, XX5) - Beseitigung von Konkurrenzpflanzen: Adlerfarn (XX1) - Strukturfördernde Maßnahmen - im Nadelwald Altholz, lichte Abschnitte, kleine Freiflächen, Totholz erhalten/fördern (XX3, xx2) - Pflege von Gehölzbeständen - Gehölzsukzession im Offenland stark auslichten, Einzelbäume freistellen (XX4) - In Hoch-/Hanglagen Umbau von Misch-/Nadelholzbeständen in großflächige Laubholzbestände vermeiden (XX5)	3.3 14.1.3 16.2.2 16.7, 16.8 32.
Maßnahmen für den Zitronenzeisig (aaa1, aaa2) - Beseitigung von Konkurrenzpflanzen: über die Lebensstätte hinaus Offenland von Adlerfarnbeständen befreien (aaa1) - Strukturfördernde Maßnahmen - Anzahl von Waldinnengrenzen erhöhen (aaa2)	3.3 14.1.3

Übersicht der für die Lebensraumtypen und Arten verwendeten Kürzel (siehe Legendenheft)

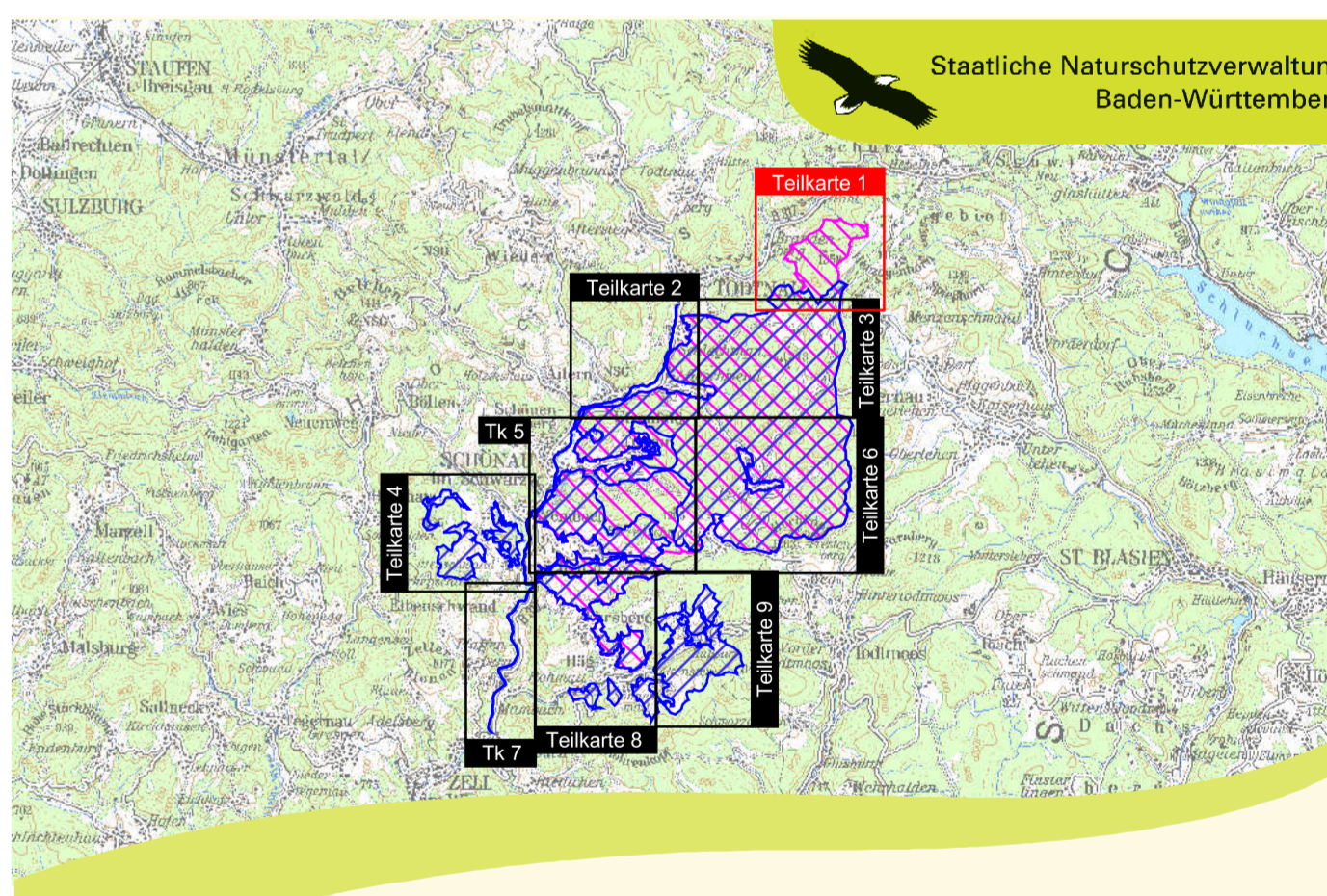
Kürzel	Maßnahmenkürzel	EU-Code
F4-59	Maßnahmenflächen-Nummer	
	Maßnahmenkürzel zusammengesetzt aus: Buchstabe: Lebensraumtyp/Art entsprechend folgender Liste Ziffer: Maßnahmen-Nummer fortlaufend Großbuchstabe = Erhaltungsmaßnahme Kleinbuchstabe = Entwicklungsmaßnahme	
FF / ff	Wespenbussard (<i>Pernis apivorus</i>)	A072
GG / gg	Schwarzmilan (<i>Milvus migrans</i>)	A073
HJ / hj	Baumfalke (<i>Falco subbuteo</i>)	A099
JJ / jj	Wanderfalke (<i>Falco peregrinus</i>)	A103
KK / kk	Haselhuhn (<i>Tetrao bonasia</i>)	A104
LL / ll	Auerhuhn (<i>Tetrao urogallus</i>)	A108
MM / mm	Hohltaube (<i>Columba oenas</i>)	A207
NN / nn	Uhu (<i>Bubo bubo</i>)	A215
OO / oo	Sperlingskauz (<i>Glaucidium passerinum</i>)	A217
PP / pp	Raufußkauz (<i>Aegolius funereus</i>)	A223
QQ / qq	Grauspecht (<i>Picus canus</i>)	A234
RR / rr	Schwarzspecht (<i>Dryocopus martius</i>)	A236
SS / ss	Dreizehenspecht (<i>Picoides tridactylus</i>)	A241
TT / tt	Heidelerche (<i>Lullula arborea</i>)	A246
UU / uu	Braunkehle (<i>Saxicola rubetra</i>)	A275
WW / ww	Schwarzkehlchen (<i>Saxicola rubicola</i>)	A276
XX / xx	Ringdrossel (<i>Turdus torquatus</i>)	A282
YY / yy	Berglaubsänger (<i>Phylloscopus bonelli</i>)	A313
ZZ / zz	Neuntöter (<i>Lanius collurio</i>)	A338
AAA / aaa	Zitronenzeisig (<i>Carduelis citrinella</i>)	A362
BBB / bbb	Zippammer (<i>Emberiza cia</i>)	A378

Sonstiges

- Außergrenze des FFH-Gebiets
- Außergrenze des Vogelschutzgebiets Südschwarzwald
- Bearbeitungsgebiet des Vogelschutzgebiets Südschwarzwald
- Gemarkungsgrenze
- Flurstücksgrenze
- Waldeinteilungsgrenze

0 100 200 300 400 500 Meter

Kartengrundlage:
 ALK, Tuk 200, Digitale Orthophotos
 © Landesamt für Geoinformation und Landentwicklung BW (www.lv-bw.de) Az.: 2851.9-1/19



Managementplan für das FFH-Gebiet 8213-311 „Gletscherkessel Präg und Weidfelder im Oberen Wiesental“ und das Vogelschutzgebiet 8114-441 „Südschwarzwald“ (Teilbearbeitung)

Maßnahmenempfehlungen Arten der VSchRL

Teilkarte 1

Bearbeiter	ARGE FFH-Management Tier- und Landschaftsökologie Dr. J. Deuschle IUP (Institut f. Umweltpflege) Prof. Dr. K. Reichl
Gezeichnet	B. Eng. A. Raichle, B. Eng. R. Schunn
Gefertigt	03.11.2014
Stand der Kartierung	31.11.2011
Maßstab	1 : 5.000