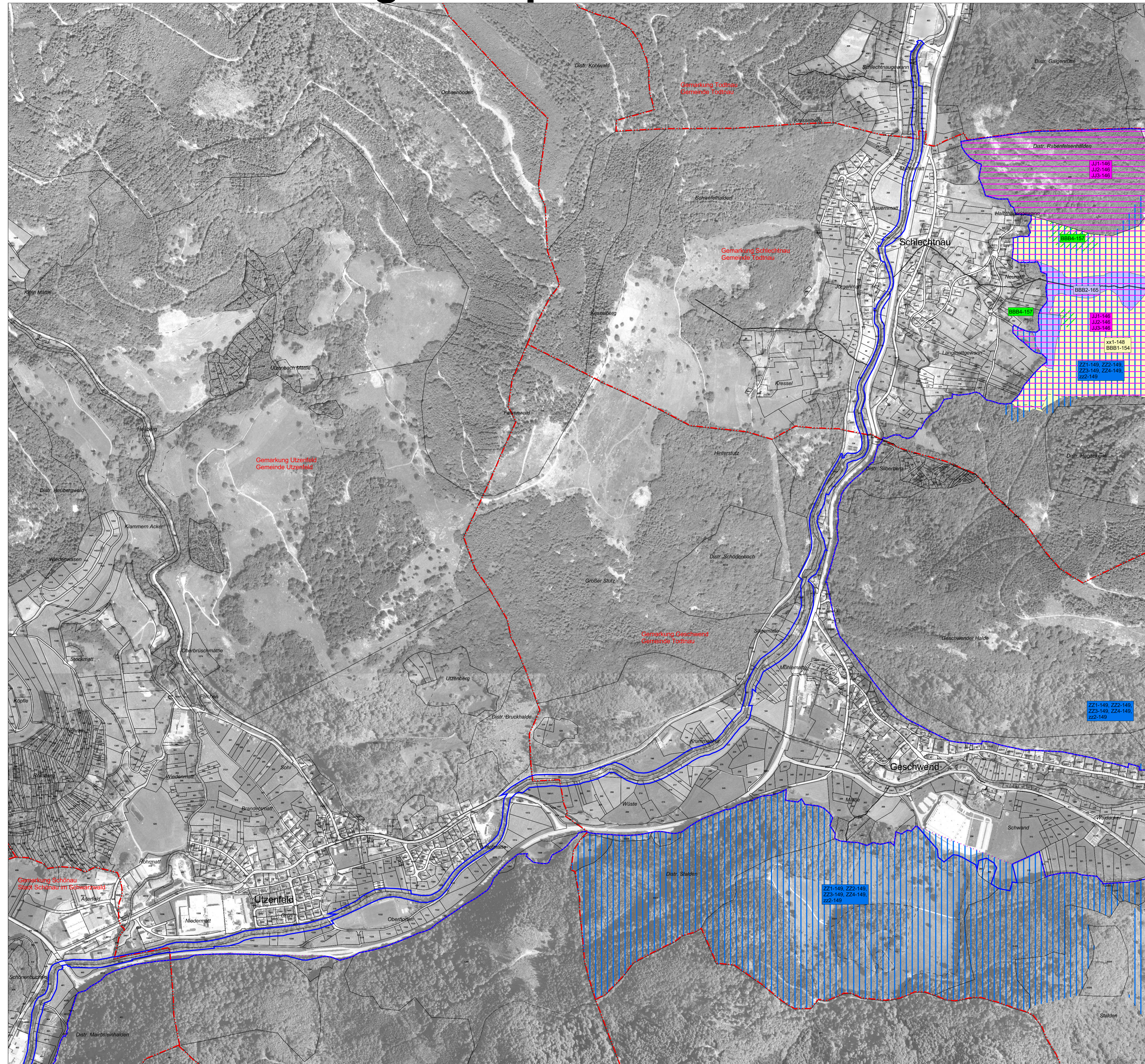
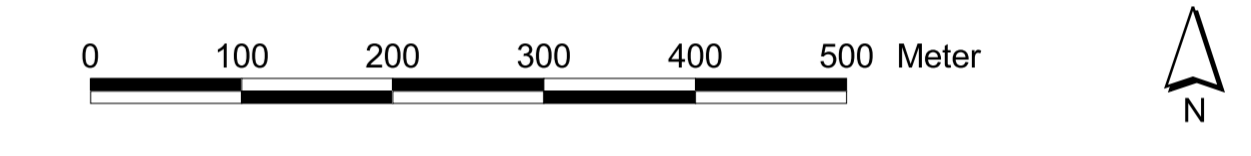


Natura 2000-Managementplan

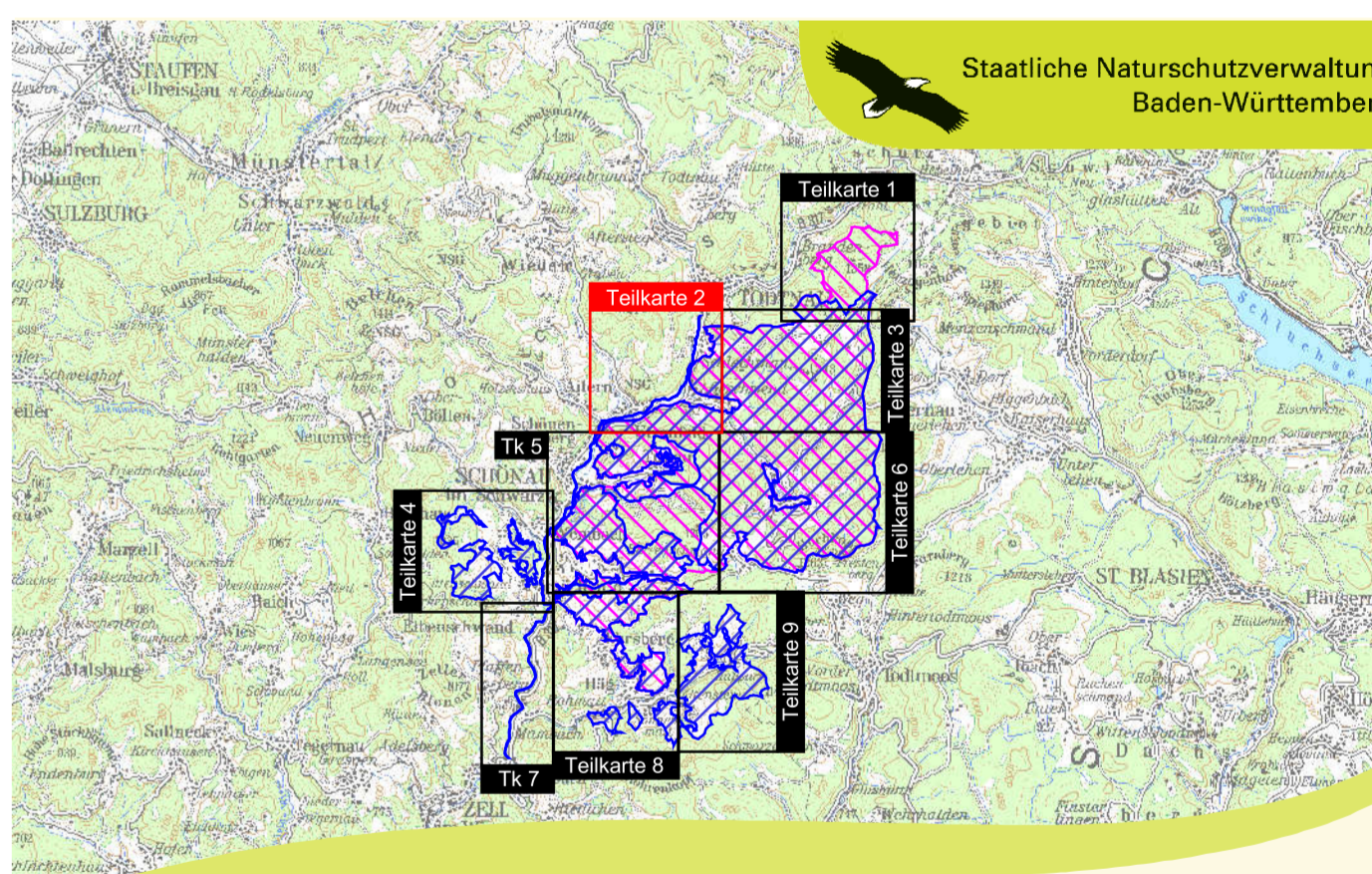


Maßnahmenempfehlungen	LUBW-Nr.
Keine Maßnahmen - Unbegrenzte Sukzession (MM1, PP1, RR1)	1.1
Beseitigung von Konkurrenzpflanzen - Adlerfarn auf ehemals von der Zippammer besiedelten Flächen entfernen (BBB4)	3.3
Umtriebsweide (xx1, xx2, AAA2, BBB1) AAA2 ausgeleitete Waldländer in das Weideregime integrieren	4.3
Hochwaldbewirtschaftung - Strukturfördernde Maßnahmen (LL1, SS1)	14.1.3
Ausstockung von Waldbeständen/Aufforstungen (zz1)	15.
Pflege von Gehölzbeständen - stark auslichten (BBB2)	16.2.2
Maßnahmen für den Wanderfalke (JJ1, JJ2, JJ3) Gehölzaufkommen/-anflug beseitigen (JJ1) - Forstarbeiten und sonstige störende Maßnahmen im Umfeld des Brutplatzes während Fortpflanzungszeit (15.02. - 30.06.) vermeiden (JJ2) - Regelung von Freizeitnutzungen - Freizeitaktivitäten wie Klettern und Gletschirm-/Drachenfliegen am oder im Umfeld des Brutplatzes während Fortpflanzungszeit vermeiden (JJ3)	20.3 32.
Maßnahmen für das Auerhuhn (II1, II2) - Umsetzung des "Aktionsplan Auerhuhn" (II1) - Abspernung von Flächen (II2)	32. 35.3
Maßnahmen für den Neuntöter (ZZ1, ZZ2, ZZ3, ZZ4, zz2) - Mahd mit Abräumen - Mähwiesen entsprechend Vorgaben für Lebensraumtypen [6510] und [6520] bewirtschaften, zusätzlich Teilflächen der Mähwiesen zeitversetzt mähen (ZZ1) - Beweidung der Weidfelder fortführen/wiederaufnehmen, auch in tieferen Lagen außerhalb der Lebensstätte (ZZ2) - Obstbaumpflege - auf Streuobstflächen (ZZ3) - Pflege von Gehölzbeständen - dornen-/stacheltragende Sträucher und Wacholder einzeln oder in Kleingruppen erhalten, ebenso Jungfichten auf Weidfeldern, Pflege von Feldgehölzen/Hecken durch Stocktrieb (ZZ4) - Hochstauden-/Staudensäume, blumenreiche Wiesenränder erhalten/fördern durch Mahd einmal jährlich im Winter (zz2)	2.1 4.3 10.1 16.1 16.2.2 32.
Maßnahmen für den Zitronenzeisig (AAA1, AAA3, AAA4, AAA5) - Beseitigung von Konkurrenzpflanzen: Adlerfarn - im Offenland entfernen (AAA1) - Strukturfördernde Maßnahmen (AAA3) - Gehölzsukzession im Offenland stark auslichten (am Rand kleinere lockere Fichtenbestände belassen), Einzelbäume freistellen (AAA4) - In Hoch-/Hanglagen Umbau von Misch-/Nadelholzbeständen in großflächige Laubholzbestände vermeiden (AAA5)	3.3 14.1.3 16.2.2 16.7 16.8 32.
Maßnahmenempfehlungen für das gesamte Vogelschutzgebiet ohne kartografische Darstellung	
Maßnahmen für den Wespenbussard (FF1, FF2, FF3, FF4, FF5) - Mahd mit Abräumen (FF1) - Beseitigung von Konkurrenzpflanzen: Adlerfarn (FF2) - Umtriebsweide, alternativ Mähweide (FF3) - Naturnahe Waldwirtschaft (FF4) - Erhalten/Herstellen von strukturreicher Waldränder/Säume (FF5)	2.1 3.3 4.3 14.7 16.8
Maßnahmen für den Wanderfalke (jj1, jj2) - Vollständige Beseitigung bestehender älterer Gehölzbestände/ Büsche - weitere bruttaugliche Felsen von Gehölzen freistellen, außerhalb der Brutzeit (jj1) - Nisthilfen an geeigneten Felsstandorten ausbringen, vogelgefährliche Strommasten entschärfen (jj2)	20.1 32.
Maßnahmen für das Auerhuhn (LL2) - Reduzierung der Wilddichte (LL2)	26.3
Maßnahme für Hohltaube (MM2) - Naturnahe Waldwirtschaft (MM2)	14.7
Maßnahmen für Sperlingskauz, Raufußkauz, Schwarzspecht (OO1, oo1, pp1, PP2, RR2, rr1) - Naturnahe Waldwirtschaft (OO1, PP2, RR2) - Ausweisung von Waldrefugien (oo1, pp1, rr1)	14.7 14.10.1
Maßnahmen für die Ringdrossel (XX1, xx2, XX3, XX4, XX5) - Beseitigung von Konkurrenzpflanzen: Adlerfarn (XX1) - Strukturfördernde Maßnahmen - im Nadelwald Altholz, lichte Abschnitte, kleine Freiflächen, Totholz erhalten/fördern (XX3, xx2) - Pflege von Gehölzbeständen - Gehölzsukzession im Offenland stark auslichten, Einzelbäume freistellen (XX4) - In Hoch-/Hanglagen Umbau von Misch-/Nadelholzbeständen in großflächige Laubholzbestände vermeiden (XX5)	3.3 14.1.3 16.2.2 16.7, 16.8 32.
Maßnahmen für den Zitronenzeisig (aaa1, aaa2) - Beseitigung von Konkurrenzpflanzen: über die Lebensstätte hinaus Offenland von Adlerfarnbeständen befreien (aaa1) - Strukturfördernde Maßnahmen - Anzahl von Waldinnengrenzen erhöhen (aaa2)	3.3 14.1.3

Übersicht der für die Lebensraumtypen und Arten verwendeten Kürzel (siehe Legendenheft)	EU-Code	
F4-59	Maßnahmenflächen-Nummer	
Maßnahmenkürzel zusammengesetzt aus: Buchstabe: Lebensraumtyp/Art entsprechend folgender Liste Ziffer: Maßnahmen-Nummer fortlaufend Großbuchstabe = Erhaltungsmaßnahme Kleinbuchstabe = Entwicklungsmaßnahme		
FF / ff	Wespenbussard (Pernis apivoris)	A072
GG / gg	Schwarzmilan (Milvus migrans)	A073
HH / hh	Baumfalke (Falco subbuteo)	A099
JJ / jj	Wanderfalke (Falco peregrinus)	A103
KK / kk	Haselhuhn (Tetrastes bonasia)	A104
LL / ll	Auerhuhn (Tetrao urogallus)	A108
MM / mm	Hohltaube (Columba oenas)	A207
NN / nn	Uhu (Bubo bubo)	A215
OO / oo	Sperlingskauz (Glaucidium passerinum)	A217
PP / pp	Raufußkauz (Aegolius funereus)	A223
QQ / qq	Grauspecht (Picus canus)	A234
RR / rr	Schwarzspecht (Dryocopus martius)	A236
SS / ss	Dreizehenspecht (Picoides tridactylus)	A241
TT / tt	Heidelerche (Lullula arborea)	A246
UU / uu	Braunkelchen (Saxicola rubetra)	A275
WW / ww	Schwarzkelchen (Saxicola rubicola)	A276
XX / xx	Ringdrossel (Turdus torquatus)	A282
YY / yy	Berglaubensänger (Phylloscopus bonelli)	A313
ZZ / zz	Neuntöter (Lanius collurio)	A338
AAA / aaa	Zitronenzeisig (Carduelis citrinella)	A362
BBB / bbb	Zippammer (Emberiza cia)	A378
Sonstiges		
	Außergrenze des FFH-Gebiets	
	Außergrenze des Vogelschutzgebiets Südschwarzwald	
	Bearbeitungsgebiet des Vogelschutzgebiets Südschwarzwald	
	Gemarkungsgrenze	
	Flurstücksgrenze	
	Waldeinteilungsgrenze	



Kartengrundlage:
ALK, Tuk 200, Digitale Orthophotos
© Landesamt für Geoinformation und Landentwicklung BW (www.lv-bw.de) Az.: 2851.9-1/19



Managementplan
für das FFH-Gebiet 8213-311
„Gletscherkessel Präg und Weidfelder im Oberen Wiesental“
und das Vogelschutzgebiet 8114-441
„Südschwarzwald“ (Teilbearbeitung)

Maßnahmenempfehlungen Arten der VSchRL

Teilkarte 2

Bearbeiter	ARGE FFH-Management Tier- und Landschaftsökologie Dr. J. Deuschle IUP (Institut f. Umweltplanung) Prof. Dr. K. Reichl B. Eng. A. Raichle, B. Eng. R. Schunn
Gezeichnet	03.11.2014
Gefertigt	31.11.2011
Stand der Kartierung	1 : 5.000