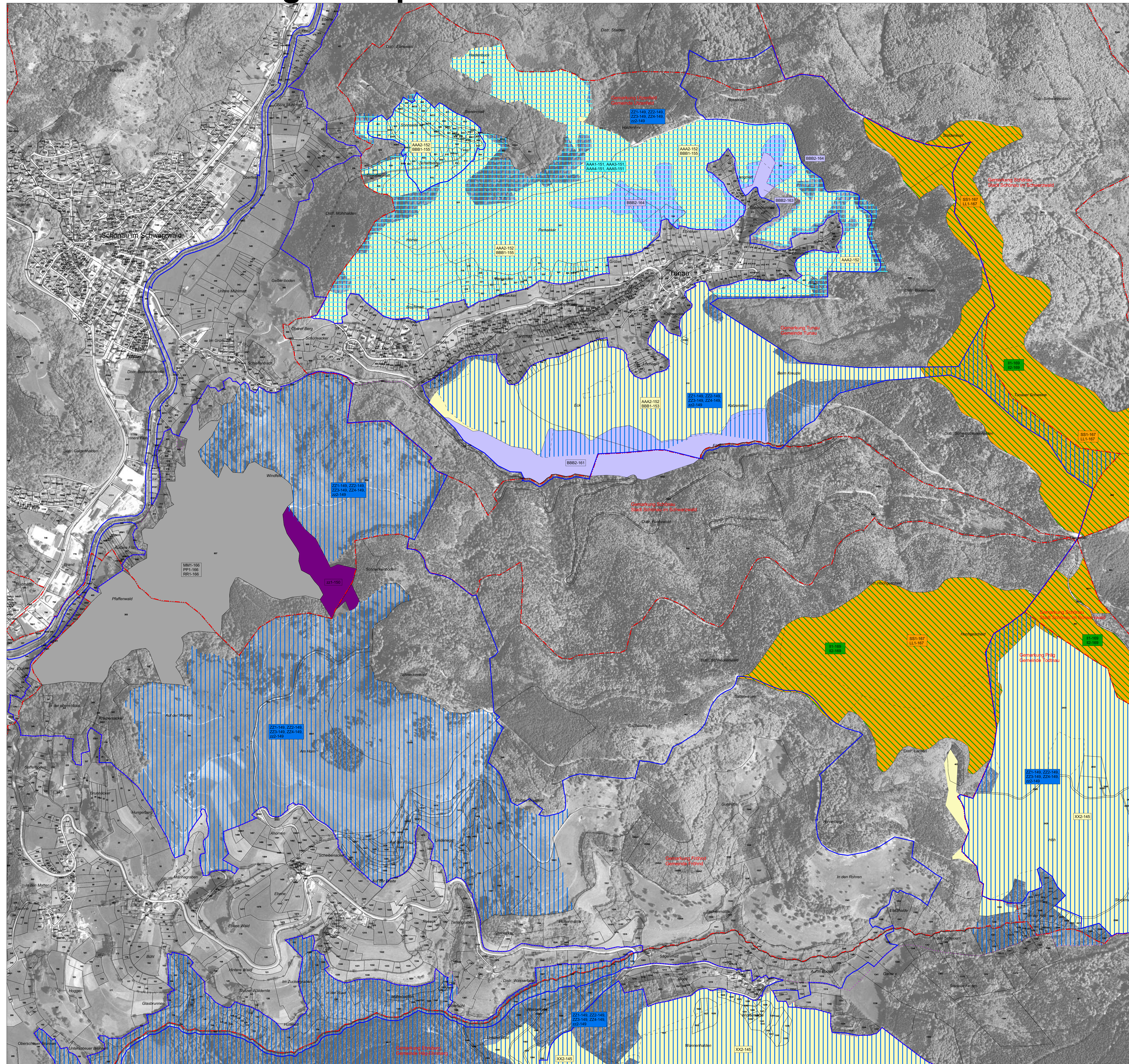


# Natura 2000-Managementplan



### LEGENDE

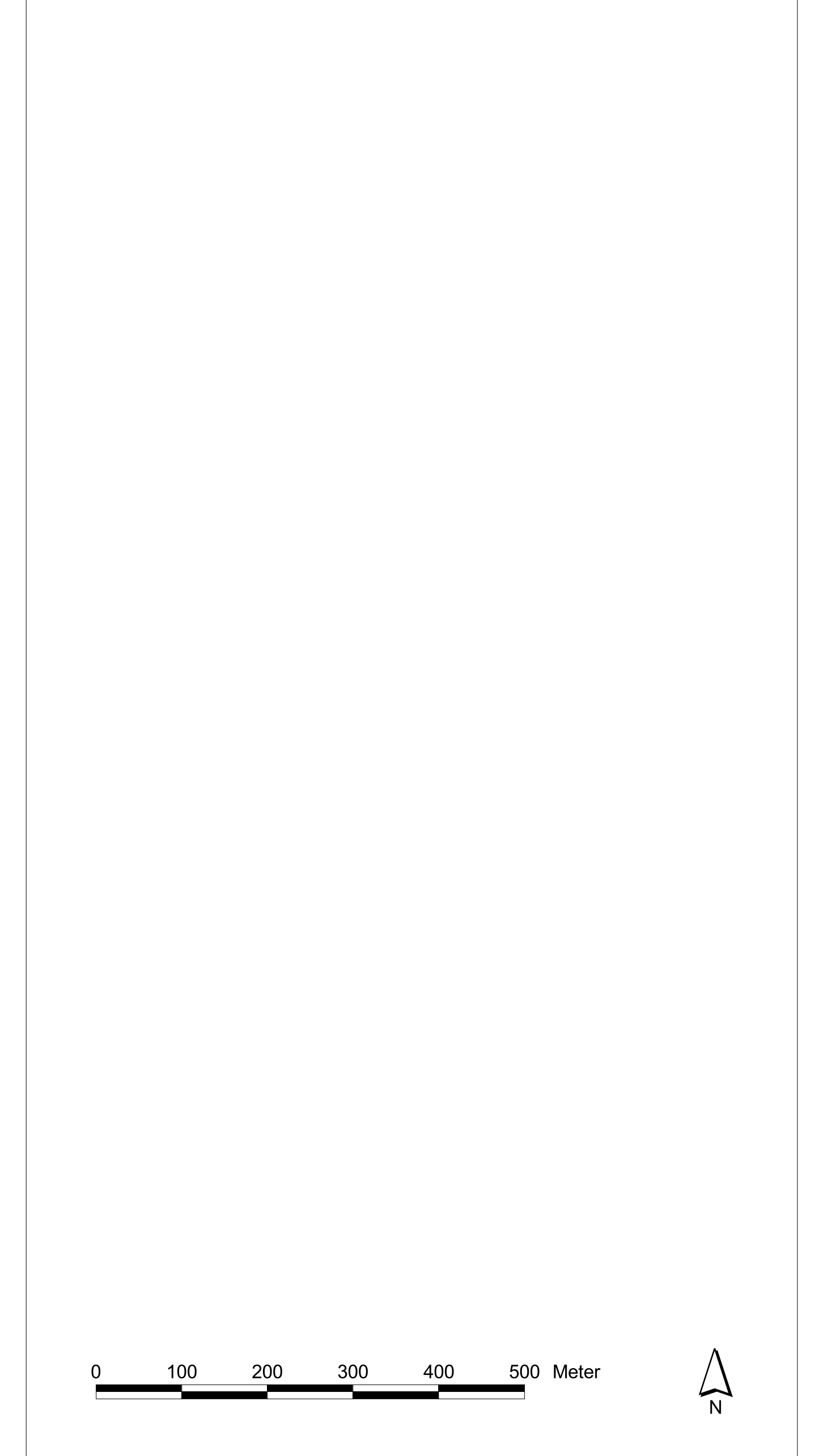
**Maßnahmenempfehlungen**

Maßnahmenempfehlungen siehe Kap. 6 des Textteils und im Legendenheft. Weitere Maßnahmen für Lebensraumtypen und Arten der FFH-Richtlinie sind auf der Karte „Maßnahmenempfehlungen Lebensraumtypen und Arten der FFH-RL“ dargestellt.

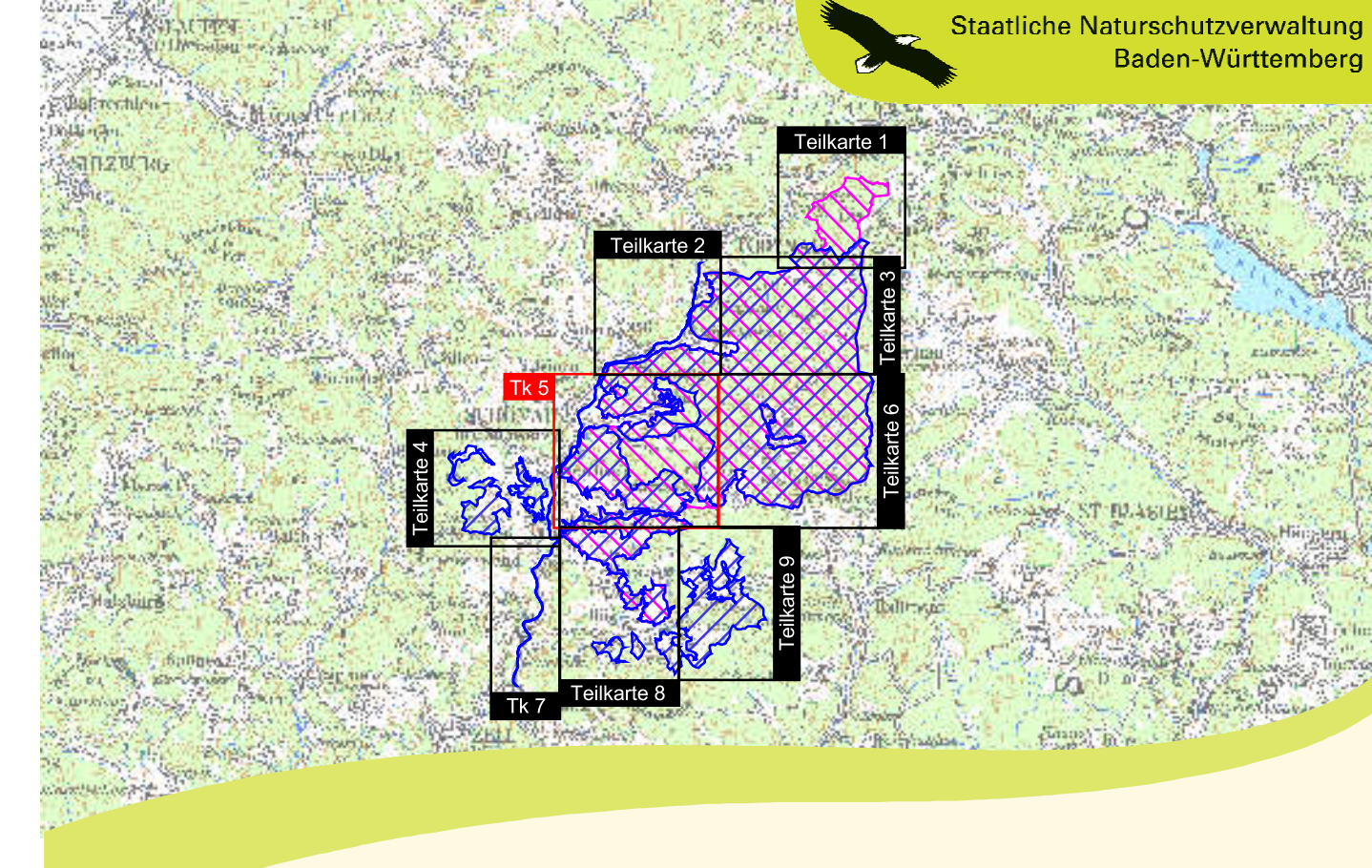
Maßnahmenempfehlung	LUBW-Nr.
Keine Maßnahmen - Unbegrenzte Sukzession (MM1, PP1, RR1)	1.1
Beseitigung von Konkurrenzpflanzen - Adlerfarn auf ehemals von der Zippammer besiedelten Flächen entfernen (BBB4)	3.3
Umtriebsweide (xx1, xx2, AAA2, BBB1)	4.3
AAA2	
Hochwaldbewirtschaftung - Strukturfördernde Maßnahmen (LL1, SS1)	14.1.3
Ausstockung von Waldbeständen/Aufrosetungen (zz1)	15.
Pflege von Gehölzbeständen - stark auslichten (BBB2)	16.2.2
Maßnahmen für den Wanderfalke (JJ1, JJ2, JJ3)	
Gehölzauflösungs-anflug beseitigen (JJ1)	20.3
- Forstarbeiten und sonstige störende Maßnahmen im Umfeld des Brutplatzes während Fortpflanzungszeit (15.02. - 30.06.) vermeiden (JJ2)	32.
- Regelung von Freizeitnutzungen - Freizeitaktivitäten wie Klettern und Gleitschirm-/Drachenfiegen am oder im Umfeld des Brutplatzes während Fortpflanzungszeit vermeiden (JJ3)	34.
Maßnahmen für das Auerhuhn (II1, II2)	
- Umsetzung des "Aktionsplan Auerhuhn" (II1)	32.
- Abspernung von Flächen (II2)	35.3
Maßnahmen für den Neuntöter (ZZ1, ZZ2, ZZ3, ZZ4, ZZ2)	
- Mahd mit Abbräumen - Mahwiesen entsprechend Vorgaben für Lebensraumtypen [6510] und [6520] bewirtschaften, zusätzlich Teilflächen der Mahwiesen zeitversetzt mähen (ZZ1)	2.1
- Beweidung der Weidfelder fortführen/wiederaufnehmen, auch in tieferen Lagen außerhalb der Lebensstätte (ZZ2)	4.3
- Obstbaumpflege - auf Streuobstflächen (ZZ3)	10.1
- Pflege von Gehölzbeständen - dominierten/stacheltragende Sträucher und Wacholder einzeln oder in Kleingruppen erhalten, ebenso Junglichter auf Weidfeldern, Pflege von Feldgehölzen/Hecken durch Stocktrieb (ZZ4)	16.1 16.2.2
- Hochstauden-Staudensäume, blumenreiche Wiesenränder erhalten/fördern durch Mahd einmal jährlich im Winter (ZZ2)	32.
Maßnahmen für den Zitronenzeisig (AAA1, AAA3, AAA4, AAA5)	
- Beseitigung von Konkurrenzpflanzen: Adlerfarn - im Offenland entfernen (AAA1)	3.3
- Strukturfördernde Maßnahmen (AAA3)	14.1.3
- Gehölzsukzession im Offenland stark auslichten (am Rand kleinere lockere Fichtenbestände belassen), Einzelbäume freistellen (AAA4)	16.2.2 16.7 16.8
- In Hoch-/Hanglagen Umbau von Misch-/Nadelholzbeständen in großflächige Laubholzbestände vermeiden (AAA5)	32.
<b>Maßnahmenempfehlungen für das gesamte Vogelschutzgebiet ohne kartografische Darstellung</b>	
<b>Maßnahmen für den Wespensussard (FF1, FF2, FF3, FF4, FF5)</b>	
- Mahd mit Abbräumen (FF1)	2.1
- Beseitigung von Konkurrenzpflanzen: Adlerfarn (FF2)	3.3
- Umtriebsweide, alternativ Mähweide (FF3)	4.3
- Naturnahe Waldwirtschaft (FF4)	14.7
- Erhalten/Herstellen von strukturreicher Waldränder/Säume (FF5)	16.8
<b>Maßnahmen für den Wanderfalke (j1, j2)</b>	
- Vollständige Beseitigung bestehender alterer Gehölzbestände/Büsche - weitere bruttragliche Feisen von Gehölzen freistellen, außerhalb der Brutzeit (j1)	20.1
- Nisthilfen an geeigneten Festsandorten ausbringen, vogelgefährliche Strommasten entschärfen (j2)	32.
<b>Maßnahmen für das Auerhuhn (LL2)</b>	
- Reduzierung der Wilddichte (LL2)	26.3
<b>Maßnahme für Hohltaube (MM2)</b>	
- Naturnahe Waldwirtschaft (MM2)	14.7
<b>Maßnahmen für Sperlingskauz, Raufußkauz, Schwarzspecht (OO1, oo1, pp1, PP2, RR2, rr1)</b>	
- Naturnahe Waldwirtschaft (OO1, PP2, RR2)	14.7
- Ausweisung von Waldrefugien (oo1, pp1, rr1)	14.10.1
<b>Maßnahmen für die Ringdrossel (XX1, xx2, XX3, XX4, XX5)</b>	
- Beseitigung von Konkurrenzpflanzen: Adlerfarn (XX1)	3.3
- Strukturfördernde Maßnahmen - im Nadelwald Altholz, lichte Abschnitte, kleine Freiflächen, Totholz erhalten/fördern (XX3, xx2)	14.1.3
- Pflege von Gehölzbeständen - Gehölzsukzession im Offenland stark auslichten, Einzelbäume freistellen (XX4)	16.2.2 16.7 16.8
- In Hoch-/Hanglagen Umbau von Misch-/Nadelholzbeständen in großflächige Laubholzbestände vermeiden (XX5)	32.
<b>Maßnahmen für den Zitronenzeisig (aaa1, aaa2)</b>	
- Beseitigung von Konkurrenzpflanzen: über die Lebensstätte hinaus Offenland von Adlerfarnbeständen befreien (aaa1)	3.3
- Strukturfördernde Maßnahmen - Anzahl von Waldinnengrenzen erhöhen (aaa2)	14.1.3
<b>Sonstiges</b>	
Außergrenze des FFH-Gebiets	
Außergrenze des Vogelschutzgebiets Südschwarzwald	
Bearbeitungsgebiet des Vogelschutzgebiets Südschwarzwald	
Gemarkungsgrenze	
Flurstücksgrenze	
Waldeilungsgrenze	

### Übersicht der für die Lebensraumtypen und Arten verwendeten Kürzel (siehe Legendenheft)

F4-59	Maßnahmenflächen-Nummer	Maßnahmenkürzel zusammengesetzt aus: Buchstabe: Lebensraumtyp/Art entsprechend folgender Liste Ziffer: Maßnahmen-Nummer fortlaufend Großbuchstabe = Erhaltungsmaßnahme Kleinbuchstabe = Entwicklungsmaßnahme	EU-Code
FF / ff	Wespensussard ( <i>Pernis apivorus</i> )	A072	A072
GG / gg	Schwarzmilan ( <i>Milvus migrans</i> )	A099	A099
HH / hh	Baumfalke ( <i>Falco subbuteo</i> )	A103	A103
JJ / jj	Wanderfalke ( <i>Falco peregrinus</i> )	A104	A104
KK / kk	Hasselhuhn ( <i>Tetrastes bonasia</i> )	A108	A108
LL / ll	Auerhuhn ( <i>Tetrao urogallus</i> )	A207	A207
MM / mm	Hohltaube ( <i>Columba oenas</i> )	A215	A215
NN / nn	Uhu ( <i>Bubo bubo</i> )	A217	A217
OO / oo	Sperlingskauz ( <i>Glaucidium passerinum</i> )	A223	A223
PP / pp	Raufußkauz ( <i>Asio otus</i> )	A234	A234
QQ / qq	Grauspecht ( <i>Picus canus</i> )	A236	A236
RR / rr	Schwarzspecht ( <i>Dryocopus martius</i> )	A241	A241
SS / ss	Dreizehenspecht ( <i>Picoides tridactylus</i> )	A246	A246
TT / tt	Heideleiche ( <i>Lullula arborea</i> )	A275	A275
UU / uu	Braunkiehlchen ( <i>Saxicola rubetra</i> )	A276	A276
WW / ww	Schwarzkehlchen ( <i>Saxicola rubicola</i> )	A282	A282
XX / xx	Ringdrossel ( <i>Turdus torquatus</i> )	A313	A313
YY / yy	Berglaubsänger ( <i>Phylloscopus bonelli</i> )	A338	A338
ZZ / zz	Neuntöter ( <i>Lanius collurio</i> )	A362	A362
AAA / aaa	Zitronenzeisig ( <i>Carduelis citrinella</i> )	A378	A378
BBB / bbb	Zippammer ( <i>Emberiza cia</i> )		



**Kartengrundlage:**  
ALK, Tuk 200, Digitale Orthophotos  
© Landesamt für Geoinformation und Landentwicklung BW (www.lw-bw.de) Az.: 2851.9-119



Managementplan für das FFH-Gebiet 8213-311 „Gletschersee Präg und Weidfelder im Obereisenalpe“ und das Vogelschutzgebiet 8114-41 „Südschwarzwald“ (Teilbearbeitung)

**Maßnahmenempfehlungen Arten der VSchRL**

Teilkarte 5

Bearbeiter	ARGE FFH-Management Tier- und Landschaftsökologie Dr. J. Deuschle IUP (Institut f. Umweltpflege) Prof. Dr. K. Reidl
Gezeichnet	B. Eng, A. Raichle, B. Eng, R. Schunn
Gefertigt	03.11.2014
Stand der Kartierung	31.11.2011
Maßstab	1 : 5.000