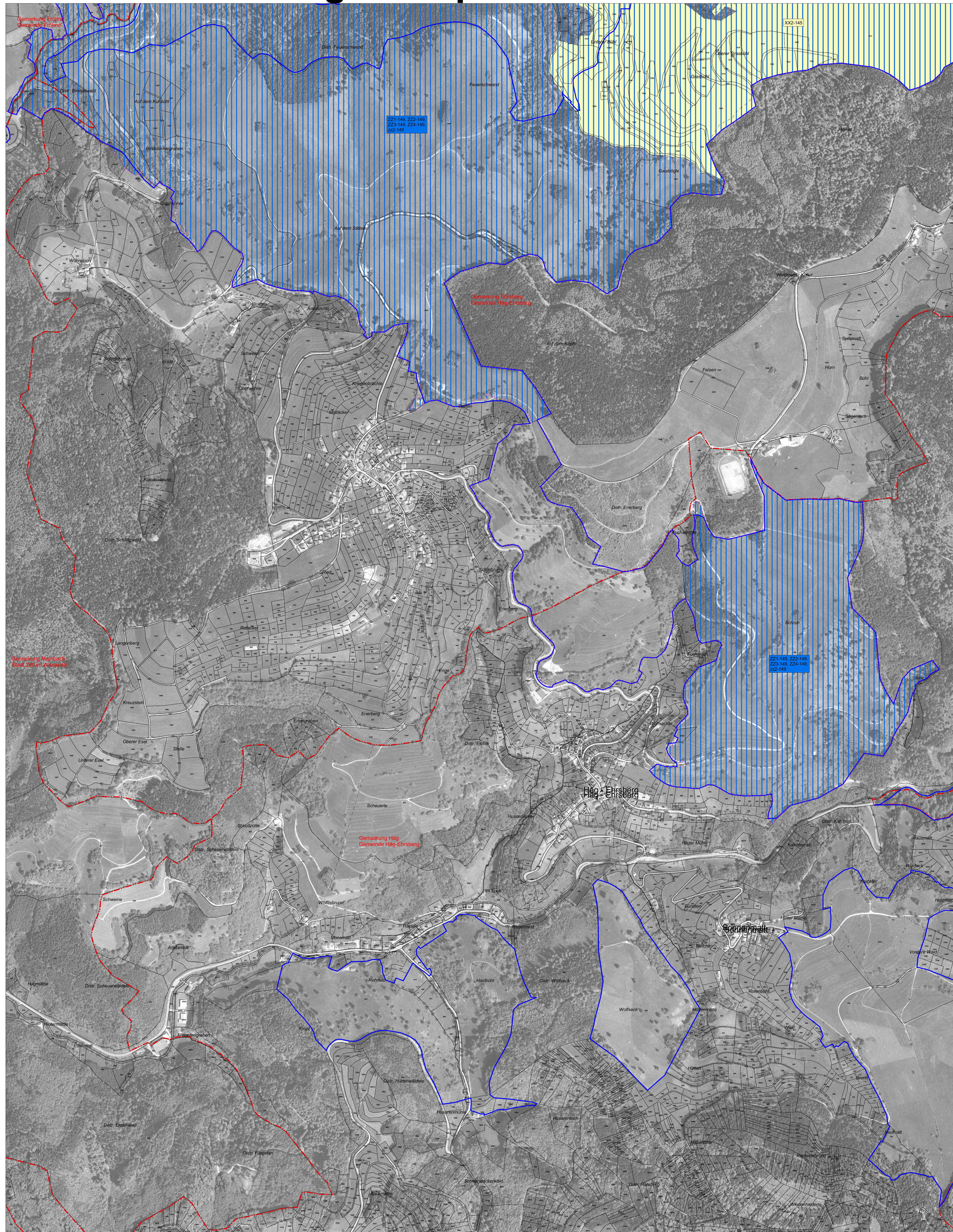


Natura 2000-Managementplan



LEGENDE

Maßnahmenempfehlungen
 Maßnahmedetails siehe Kap. 6 des Textteils und im Legendenheft. Weitere Maßnahmen für Lebensraumtypen und Arten der FFH-Richtlinie sind auf der Karte „Maßnahmenempfehlungen Lebensraumtypen und Arten der FFH-RL.“ dargestellt.

Keine Maßnahmen - Unbegrenzte Sukzession (MM1, PP1, RR1)	LUBW-Nr.	1.1
Beseitigung von Konkurrenzpflanzen - Adlerfarn auf ehemals von der Zippammer besiedelten Flächen entfernen (BBB4)		3.3
Umtriebsweide (xx1, xx2, AAA2, BBB1)		4.3
ausgelichtete Waldränder in das Weideregime integrieren		
Hochwaldbewirtschaftung - Strukturfördernde Maßnahmen (LL1, SS1)		14.1.3
Ausstockung von Waldbeständen/Aufforstungen (ZZ1)		15.
Pflege von Gehölzbeständen - stark auslichten (BBB2)		16.2.2
Maßnahmen für den Wanderfalke (JJ1, JJ2, JJ3)		
Gehölzaufkommen-/anflug beseitigen (JJ1)		20.3
- Forstarbeiten und sonstige störende Maßnahmen im Umfeld des Brutplatzes während Fortpflanzungszeit (15.02. - 30.06.) vermeiden (JJ2)		32.
- Regelung von Freizeitnutzungen - Freizeitaktivitäten wie Klettern und Gleitschirm-/Drachenfiegen am oder im Umfeld des Brutfelsens während Fortpflanzungszeit vermeiden (JJ3)		34.
Maßnahmen für das Auerhuhn (II1, II2)		
- Umsetzung des "Aktionsplan Auerhuhn" (II1)		32.
- Absperrung von Flächen (II2)		35.3
Maßnahmen für den Neuntöter (ZZ1, ZZ2, ZZ3, ZZ4, zzz)		
- Mahd mit Abräumen - Mähwiesen entsprechend Vorgaben für Lebensraumtypen (6510) und (6520) bewirtschaften, zusätzlich Teilflächen der Mähwiesen zeitversetzt mähen (ZZ1)		2.1
- Beweidung der Weidfelder fortführen/wiederaufnehmen, auch in tieferen Lagen außerhalb der Lebensstätte (ZZ2)		4.3
- Obstbaumpflege - auf Streuobstflächen (ZZ3)		10.1
- Pflege von Gehölzbeständen - dornen-/stacheltragende Sträucher und Wacholder einzeln oder in Kleingruppen erhalten, ebenso Jungfichten auf Weidfeldern, Pflege von Feldgehölzen/Hecken durch Stocktrieb (ZZ4)		16.1
- Hochstauden-/Staudensäume, blumenreiche Wiesenränder erhalten/fördern durch Mahd einmal jährlich im Winter (zzz)		16.2.2
- Hochstauden-/Staudensäume, blumenreiche Wiesenränder erhalten/fördern durch Mahd einmal jährlich im Winter (zzz)		32.
Maßnahmen für den Zitronenzeisig (AAA1, AAA3, AAA4, AAA5)		
- Beseitigung von Konkurrenzpflanzen: Adlerfarn - im Offenland entfernen (AAA1)		3.3
- Strukturfördernde Maßnahmen (AAA3)		14.1.3
- Gehölzsukzession im Offenland stark auslichten (am Rand kleinere lockere Fichtenbestände belassen), Einzelbäume freistellen (AAA4)		16.2.2
- In Hoch-/Hanglagen Umbau von Misch-/Nadelholzbeständen in großflächige Laubholzbestände vermeiden (AAA5)		16.8
		32.
Maßnahmenempfehlungen für das gesamte Vogelschutzgebiet ohne kartografische Darstellung		
Maßnahmen für den Wespenbussard (FF1, FF2, FF3, FF4, FF5)		
- Mahd mit Abräumen (FF1)		2.1
- Beseitigung von Konkurrenzpflanzen: Adlerfarn (FF2)		3.3
- Umtriebsweide, alternativ Mähweide (FF3)		4.3
- Naturnahe Waldwirtschaft (FF4)		14.7
- Erhalten/Herstellen von strukturreicher Waldränder/Säume (FF5)		16.8
Maßnahmen für den Wanderfalke (jj1, jj2)		
- Vollständige Beseitigung bestehender älterer Gehölzbestände/ Büsche - weitere bruttaugliche Felsen von Gehölzen freistellen, außerhalb der Brutzeit (jj1)		20.1
- Nisthilfen an geeigneten Felsstandorten ausbringen, vogelgefahrliche Strommasten entschärfen (jj2)		32.
Maßnahmen für das Auerhuhn (LL2)		
- Reduzierung der Wilddichte (LL2)		26.3
Maßnahme für Hohltaube (MM2)		
- Naturnahe Waldwirtschaft (MM2)		14.7
Maßnahmen für Sperlingskauz, Raufluskauf, Schwarzspecht (OO1, oo1, pp1, PP2, RR2, rr1)		
- Naturnahe Waldwirtschaft (OO1, PP2, RR2)		14.7
- Ausweisung von Waldrefugien (oo1, pp1, rr1)		14.10.1
Maßnahmen für die Ringdrossel (XX1, xx2, XX3, XX4, XX5)		
- Beseitigung von Konkurrenzpflanzen: Adlerfarn (XX1)		3.3
- Strukturfördernde Maßnahmen - im Nadelwald Altholz, lichte Abschnitte, kleine Freiflächen, Totholz erhalten/fördern (XX3, xx2)		14.1.3
- Pflege von Gehölzbeständen - Gehölzsukzession im Offenland stark auslichten, Einzelbäume freistellen (XX4)		16.2.2
- In Hoch-/Hanglagen Umbau von Misch-/Nadelholzbeständen in großflächige Laubholzbestände vermeiden (XX5)		16.7, 16.8
		32.
Maßnahmen für den Zitronenzeisig (aaa1, aaa2)		
- Beseitigung von Konkurrenzpflanzen: über die Lebensstätte hinaus Offenland von Adlerfarnbeständen befreien (aaa1)		3.3
- Strukturfördernde Maßnahmen - Anzahl von Waldmengen erhöhen (aaa2)		14.1.3
Sonstiges		
Außengrenze des FFH-Gebiets		
Außengrenze des Vogelschutzgebiets Südschwarzwald		
Bearbeitungsgebiet des Vogelschutzgebiets Südschwarzwald		
Gemarkungsgrenze		
Flurstücksgrenze		
Waldeinteilungsgrenze		

Übersicht der für die Lebensraumtypen und Arten verwendeten Kürzel (siehe Legendenheft)

Kürzel	Maßnahmenkürzel zusammengesetzt aus: Buchstabe: Lebensraumtyp/Art entsprechend folgender Liste Ziffer: Maßnahmen-Nummer fortlaufend Großbuchstabe = Erhaltungsmaßnahme Kleinbuchstabe = Entwicklungsmaßnahme	EU-Code
FF / ff	Wespenbussard (<i>Pernis paporis</i>)	A072
GG / gg	Schwarzmilan (<i>Milvus migrans</i>)	A073
HH / hh	Baumfalke (<i>Falco subbuteo</i>)	A099
JJ / jj	Wanderfalke (<i>Falco peregrinus</i>)	A103
KK / kk	Haselhuhn (<i>Tetrao bonasia</i>)	A104
LL / ll	Auerhuhn (<i>Tetrao urogallus</i>)	A108
MM / mm	Hohltaube (<i>Columba oenas</i>)	A207
NN / nn	Uhu (<i>Bubo bubo</i>)	A215
OO / oo	Sperlingskauz (<i>Glaucidium passerinum</i>)	A217
PP / pp	Raufluskauf (<i>Aegolius funereus</i>)	A223
QQ / qq	Grauspecht (<i>Picus canus</i>)	A234
RR / rr	Schwarzspecht (<i>Dryocopus major</i>)	A236
SS / ss	Dreizehenspecht (<i>Picoides tridactylus</i>)	A241
TT / tt	Heidelerche (<i>Lullula arborea</i>)	A246
UU / uu	Braunkehle (<i>Saxicola rubetra</i>)	A275
VV / vv	Schwarzkehlchen (<i>Saxicola rubicola</i>)	A276
XX / xx	Ringdrossel (<i>Turdus torquatus</i>)	A282
YY / yy	Berglaubsänger (<i>Phylloscopus bonelli</i>)	A313
ZZ / zz	Neuntöter (<i>Lanius collurio</i>)	A338
AAA / aaa	Zitronenzeisig (<i>Carduelis citrinella</i>)	A362
BBB / bbb	Zippammer (<i>Emberiza cia</i>)	A378

4-59 Maßnahmenflächen-Nummer

Maßnahmenkürzel zusammengesetzt aus: Buchstabe: Lebensraumtyp/Art entsprechend folgender Liste Ziffer: Maßnahmen-Nummer fortlaufend Großbuchstabe = Erhaltungsmaßnahme Kleinbuchstabe = Entwicklungsmaßnahme

0 100 200 300 400 500 Meter

Kartengrundlage: ALK, TuK 200, Digitale Orthophotos © Landesamt für Geoinformation und Landentwicklung BW (www.lv-bw.de) Az.: 2851.9-1/19

Managementplan für das FFH-Gebiet 8213-311 „Gletscherkessel Präg und Weidfelder im Oberen Wiesental“ und das Vogelschutzgebiet 8114-441 „Südschwarzwald“ (Teilbearbeitung)

Maßnahmenempfehlungen Arten der VSchRL

Teilkarte 8

Bearbeiter: ARGE FFH-Management Tier- und Landschaftsökologie Dr. J. Deuschle IUP (Institut f. Umweltplanung) Prof. Dr. K. Reidt
 Gezeichnet: B. Eng. A. Raichle, B. Eng. R. Schunn
 Gefertigt: 03.11.2014
 Stand der Kartierung: 31.11.2011
 Maßstab: 1: 5.000

Baden-Württemberg
 REGIERUNGSPRÄSIDIUM FREIBURG

NATURA 2000

Dieses Projekt wird von der Europäischen Union kofinanziert (ELER)