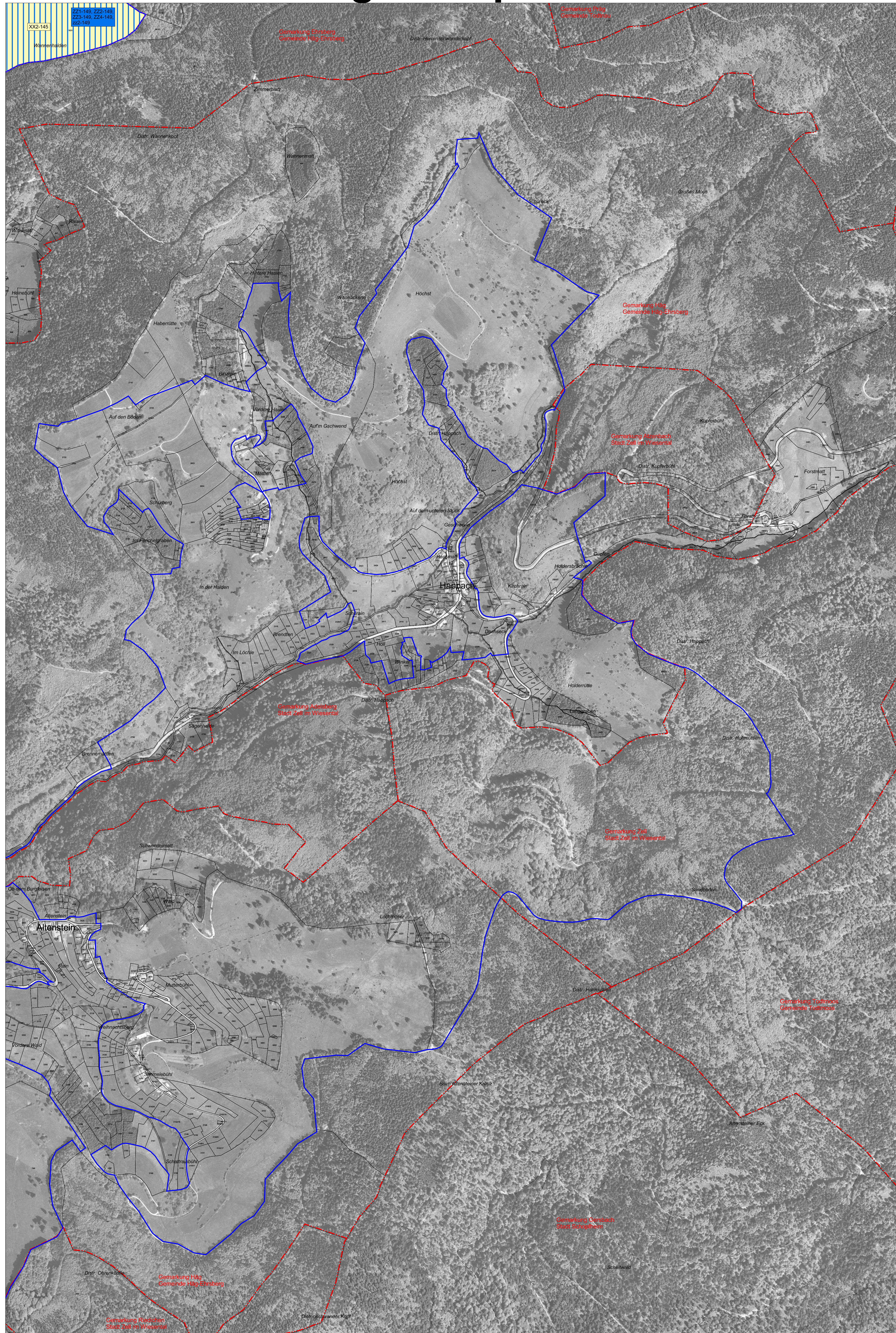


Natura 2000-Managementplan



LEGENDE

Maßnahmenempfehlungen

Maßnahmenempfehlungen siehe Kap. 6 des Textteils und im Legendenheft. Weitere Maßnahmen für Lebensraumtypen und Arten der FFH-Richtlinie sind auf der Karte „Maßnahmenempfehlungen Lebensraumtypen und Arten der FFH-RL“ dargestellt.

Keine Maßnahmen - Unbegrenzte Sukzession (MM1, PP1, RR1)	1.1
Beseitigung von Konkurrenzpflanzen - Adlerfarn auf ehemals von der Zippammer besiedelten Flächen entfernen (BBB4)	3.3
Umtriebsweide (xx1, XX2, AAA2, BBB1) AAA2 ausgleichte Waldänder in das Weideregime integrieren	4.3
Hochwaldbewirtschaftung - Strukturfördernde Maßnahmen (LL1, SS1)	14.1.3
Ausstockung von Waldbeständen/Aufforstungen (zz1)	15.
Pflege von Gehölzbeständen - stark auslichten (BBB2)	16.2.2
Maßnahmen für den Wanderfalke (JJ1, JJ2, JJ3)	
Gehölzaufkommen-/anflug beseitigen (JJ1)	20.3
Forstarbeiten und sonstige störende Maßnahmen im Umfeld des Brutplatzes während Fortpflanzungszeit (15.02. - 30.06.) vermeiden (JJ2)	32.
Regelung von Freizeitnutzungen - Freizeitaktivitäten wie Klettern und Gleitschirm-/Drachenfliegen am oder im Umfeld des Brutfelsens während Fortpflanzungszeit vermeiden (JJ3)	34.
Maßnahmen für das Auerhuhn (II1, II2)	
Umsetzung des "Aktionsplan Auerhuhn" (II1)	32.
Absperrung von Flächen (II2)	35.3
Maßnahmen für den Neuntötter (ZZ1, ZZ2, ZZ3, ZZ4, zz2)	
Mähd mit Abräumen - Mähwiesen entsprechend Vorgaben für Lebensraumtypen [6510] und [6520] bewirtschaften, zusätzlich Teilflächen der Mähwiesen zeitversetzt mähen (ZZ1)	2.1
Beweidung der Weidfelder fortführen/wiederaufnehmen, auch in tieferen Lagen außerhalb der Lebensstätte (ZZ2)	4.3
Obstbaumpflege - auf Streuobstflächen (ZZ3)	10.1
Pflege von Gehölzbeständen - dornen-/stacheltragende Sträucher und Wacholder einzeln oder in Kleingruppen erhalten, ebenso Junglichter auf Weidfeldern, Pflege von Feldgehölzen/Hecken durch Stocktrieb (ZZ4)	16.1
Hochstauden-/Staudensäume, blumenreiche Wiesenränder erhalten/fördern durch Mahd einmal jährlich im Winter (zz2)	16.2.2
Maßnahmen für den Zitronenzeisig (AAA1, AAA3, AAA4, AAA5)	
Beseitigung von Konkurrenzpflanzen: Adlerfarn - im Offenland entfernen (AAA1)	3.3
Strukturfördernde Maßnahmen (AAA3)	14.1.3
Gehölzsukzession im Offenland stark auslichten (am Rand kleinere lockere Fichtenbestände belassen), Einzelbäume freistellen (AAA4)	16.2.2
In Hoch-/Hanglagen Umbau von Misch-/Nadelholzbeständen in großflächige Laubholzbestände vermeiden (AAA5)	16.8
In Hoch-/Hanglagen Umbau von Misch-/Nadelholzbeständen in großflächige Laubholzbestände vermeiden (AAA5)	32.

Maßnahmenempfehlungen für das gesamte Vogelschutzgebiet ohne kartografische Darstellung

Maßnahmen für den Wespenbussard (FF1, FF2, FF3, FF4, FF5)

Mähd mit Abräumen (FF1)	2.1
Beseitigung von Konkurrenzpflanzen: Adlerfarn (FF2)	3.3
Umtriebsweide, alternativ Mähweide (FF3)	4.3
Naturnahe Waldwirtschaft (FF4)	14.7
Erhalten/Herstellen von strukturreicher Waldränder/Säume (FF5)	16.8

Maßnahmen für den Wanderfalke (jj1, jj2)

Vollständige Beseitigung bestehender älterer Gehölzbestände/ Büsche - weitere bruttaugliche Felsen von Gehölzen freistellen, außerhalb der Brutzeit (jj1)	20.1
Nisthilfen an geeigneten Felsstandorten ausbringen, vogelgefährliche Strommasten entschärfen (jj2)	32.

Maßnahmen für das Auerhuhn (LL2)

Reduzierung der Wilddichte (LL2)	26.3
----------------------------------	------

Maßnahme für Hohltaube (MM2)

Naturnahe Waldwirtschaft (MM2)	14.7
--------------------------------	------

Maßnahmen für Sperlingskauz, Raufußkauz, Schwarzspecht (OO1, oo1, pp1, PP2, RR2, rr1)

Naturnahe Waldwirtschaft (OO1, PP2, RR2)	14.7
Ausweisung von Waldrefugien (oo1, pp1, rr1)	14.10.1

Maßnahmen für die Ringdrossel (XX1, xx2, XX3, XX4, XX5)

Beseitigung von Konkurrenzpflanzen: Adlerfarn (XX1)	3.3
Strukturfördernde Maßnahmen - im Nadelwald Altholz, lichte Abschnitte, kleine Freiflächen, Totholz erhalten/fördern (XX3, xx2)	14.1.3
Pflege von Gehölzbeständen - Gehölzsukzession im Offenland stark auslichten, Einzelbäume freistellen (XX4)	16.2.2
In Hoch-/Hanglagen Umbau von Misch-/Nadelholzbeständen in großflächige Laubholzbestände vermeiden (XX5)	16.7, 16.8
In Hoch-/Hanglagen Umbau von Misch-/Nadelholzbeständen in großflächige Laubholzbestände vermeiden (XX5)	32.

Maßnahmen für den Zitronenzeisig (aaa1, aaa2)

Beseitigung von Konkurrenzpflanzen: über die Lebensstätte hinaus Offenland von Adlerfarnbeständen befreien (aaa1)	3.3
Strukturfördernde Maßnahmen - Anzahl von Waldinnengrenzen erhöhen (aaa2)	14.1.3

Sonstiges

Außergrenze des FFH-Gebiets	
Außergrenze des Vogelschutzgebiets Südschwarzwald	
Bearbeitungsgebiet des Vogelschutzgebiets Südschwarzwald	
Gemarkungsgrenze	
Flurstücksgrenze	
Waldeinteilungsgrenze	

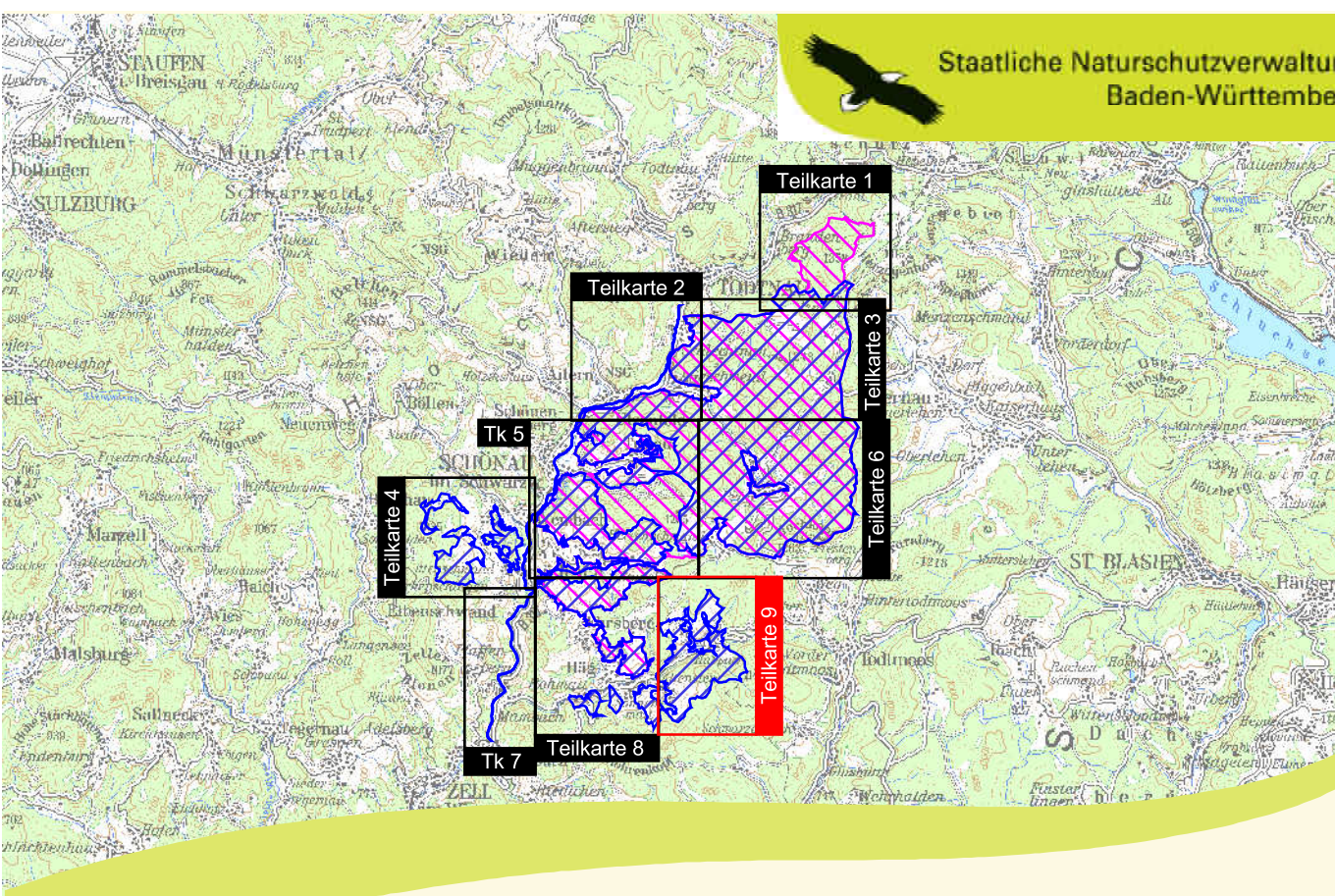
Übersicht der für die Lebensraumtypen und Arten verwendeten Kürzel (siehe Legendenheft)

FFH-Nr.	Maßnahmenflächen-Nummer	Maßnahmenkürzel zusammengesetzt aus: Buchstabe: Lebensraumtyp/Art entsprechend folgender Liste Ziffer: Maßnahmen-Nummer fortlaufend Großbuchstabe = Erhaltungsmaßnahme Kleinbuchstabe = Entwicklungsmaßnahme	EU-Code
F4-59			
	FF / ff	Wespenbussard (<i>Pernis apivorus</i>)	A072
	GG / gg	Schwarzmilan (<i>Milvus migrans</i>)	A073
	HH / hh	Baumfalke (<i>Falco subbuteo</i>)	A099
	JJ / jj	Wanderfalke (<i>Falco peregrinus</i>)	A103
	KK / kk	Haselhuhn (<i>Tetrao bonasia</i>)	A104
	LL / ll	Auerhuhn (<i>Tetrao urogallus</i>)	A108
	MM / mm	Hohltaube (<i>Columba oenas</i>)	A207
	NN / nn	Uhu (<i>Bubo bubo</i>)	A215
	OO / oo	Sperlingskauz (<i>Glaucidium passerinum</i>)	A217
	PP / pp	Raufußkauz (<i>Aegolius funereus</i>)	A223
	QQ / qq	Grauspecht (<i>Picus canus</i>)	A234
	RR / rr	Schwarzspecht (<i>Dryocopus martius</i>)	A236
	SS / ss	Dreizehenspecht (<i>Picoides tridactylus</i>)	A241
	TT / tt	Heidelerche (<i>Lullula arborea</i>)	A246
	UU / uu	Braunkehliken (<i>Saxicola rubetra</i>)	A275
	VV / vv	Schwarzkehliken (<i>Saxicola rubicola</i>)	A276
	XX / xx	Ringdrossel (<i>Turdus torquatus</i>)	A282
	YY / yy	Bergjubasänger (<i>Phylloscopus bonelli</i>)	A313
	ZZ / zz	Neuntötter (<i>Lanius collurio</i>)	A338
	AAA / aaa	Zitronenzeisig (<i>Carduelis citrinella</i>)	A362
	BBB / bbb	Zippammer (<i>Emberiza cia</i>)	A378

0 100 200 300 400 500 Meter

N

Kartengrundlage:
ALK, TuK 200, Digitale Orthophotos
© Landesamt für Geoinformation und Landentwicklung BW (www.lv-bw.de) Az.: 2851.9-1/19



Managementplan für das FFH-Gebiet 8213-311 „Gletscherkessel Präg und Weidfelder im Oberen Wiesental“ und das Vogelschutzgebiet 8114-441 „Südschwarzwald“ (Teilbearbeitung)

Maßnahmenempfehlungen Arten der VSchRL

Teilkarte 9

Bearbeiter	ARGE FFH-Management Tier- und Landschaftsökologie Dr. J. Deuschle IUP (Institut f. Umweltplanung) Prof. Dr. K. Reidl
Gezeichnet	B. Eng, A. Raichle, B. Eng, R. Schunn
Gefertigt	03.11.2014
Stand der Kartierung	31.11.2011
Maßstab	1 : 5.000

Baden-Württemberg
REGIERUNGSPRÄSIDIUM FREIBURG

Dieses Projekt wird von der Europäischen Union kofinanziert (EFRR)