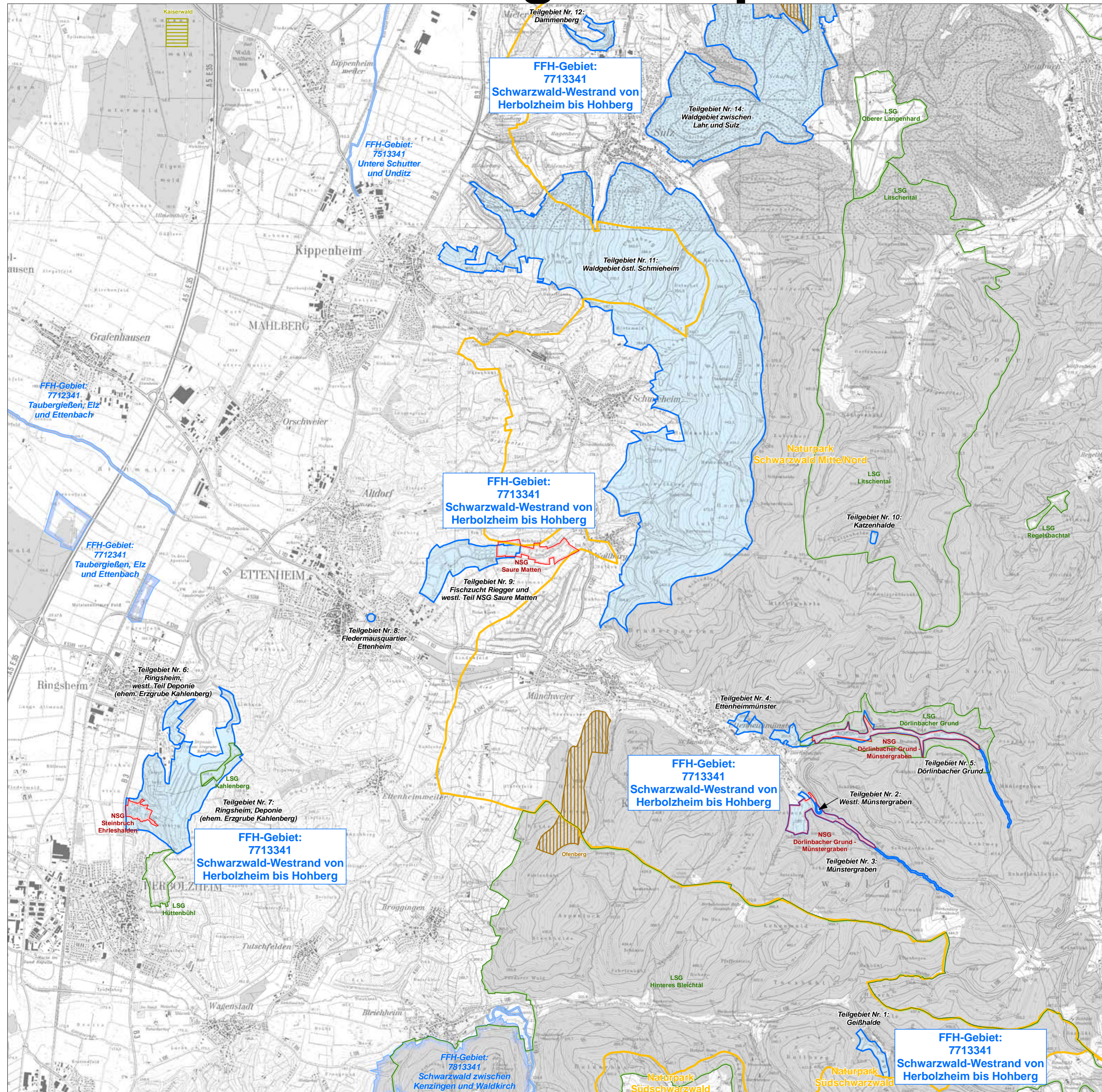


Natura 2000-Managementplan



LEGENDE

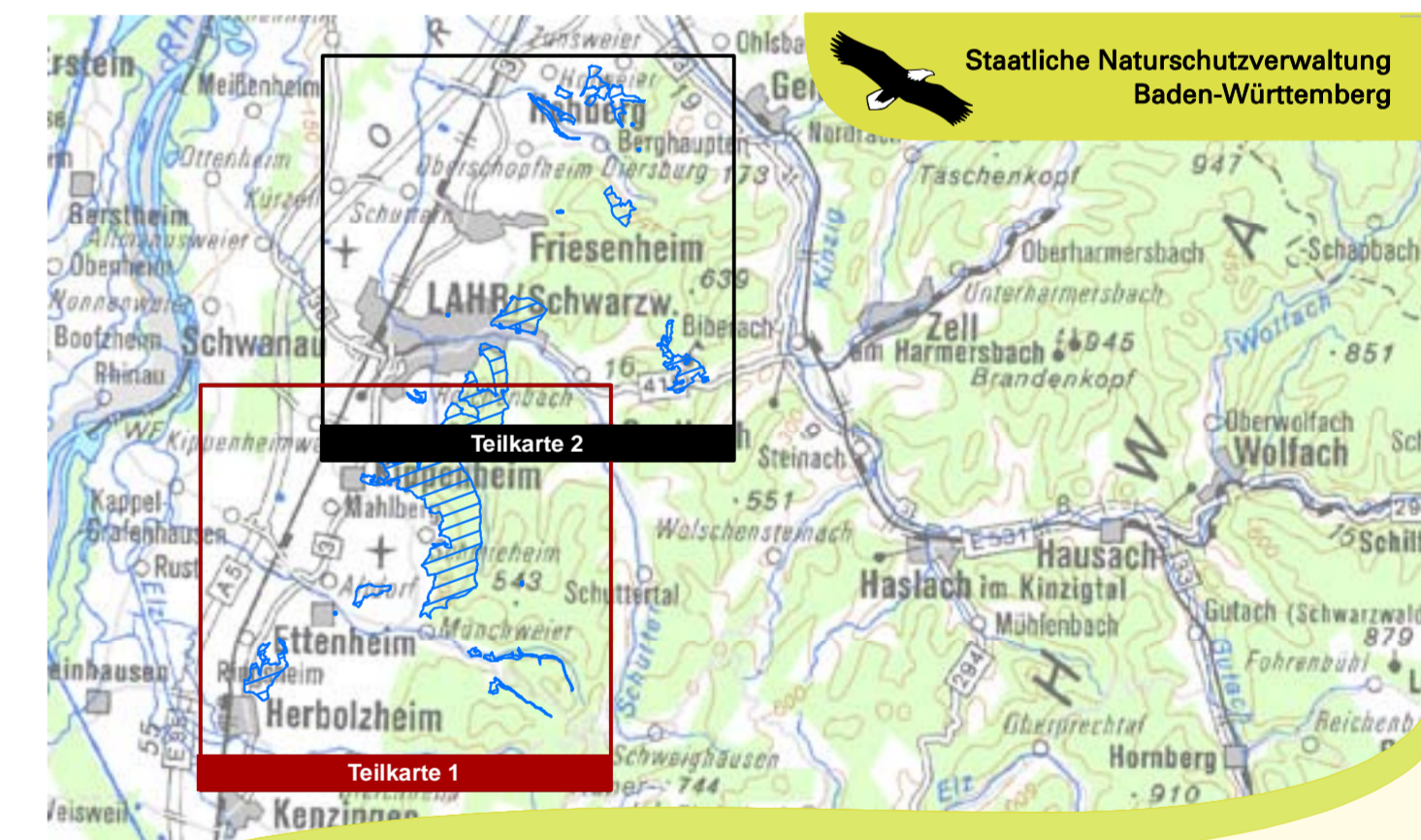
Schutzkategorien
Natura 2000
 FFH-Gebiet 7713-341 "Schwarzwald-Westrand von Herbolzheim bis Hohberg"
 benachbarte FFH-Gebiete
 benachbarte Vogelschutzgebiete (VSG)

Natur- und Landschaftsschutzgebiete
 Naturschutzgebiet (NSG)
 Landschaftsschutzgebiet (LSG)
 Naturpark

Waldschutzgebiete
 Bannwald
 Schonwald

Grundlage:
 Topographische Karte 1:500.000 (TÜK500)
 Topographische Karte 1:25.000 (TK25)
 © Landesamt für Geoinformation und Landentwicklung Baden-Württemberg (LGL)
 (www.lgl-bw.de) Az.: 2851.9-1/19

0 500 1.000 2.000 3.000 Meter



Managementplan
 für das FFH-Gebiet 7713-341
 "Schwarzwald-Westrand von Herbolzheim bis Hohberg"

Übersichtskarte
 Teilkarte 1

Bearbeiter	Dr. V. Späth - ILN Bühl
Gezeichnet	U. Mader - ILN Bühl
Gefertigt	15. 06. 2015
Stand der Kartierung	03. 07. 2013
Maßstab	1 : 25.000

gefördert mit Mitteln der EU

Baden-Württemberg
 REGIERUNGSPRÄSIDIUM FREIBURG