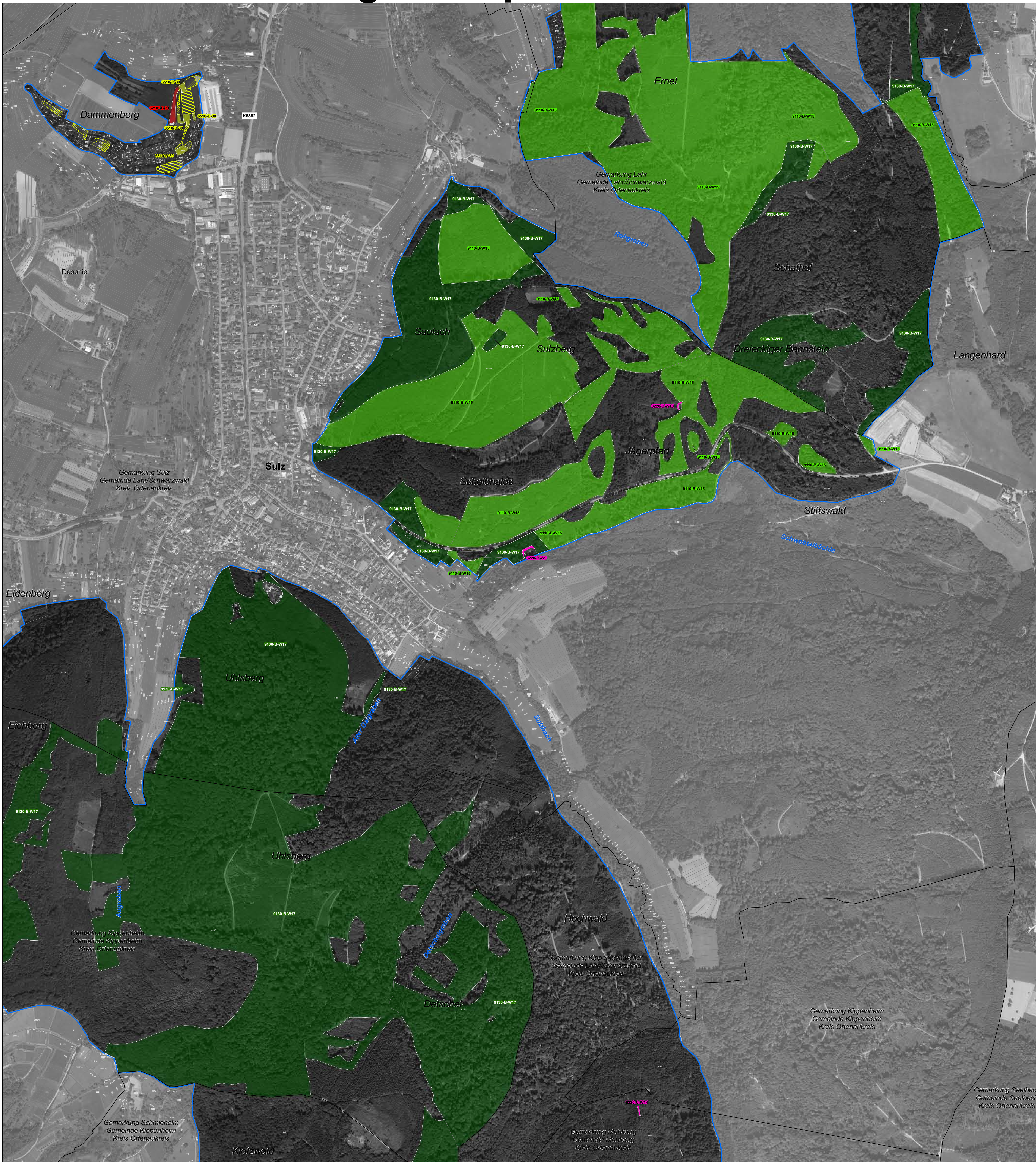


Natura 2000-Managementplan



LEGENDE

- FFH-Gebiet
- Flurstücksgrenze (mit Flurstücksnummer innerhalb des FFH-Gebiets)
- Gemarkungsgrenze
- Naturschutzgebietsgrenze

Lebensraumtypen – Bestand und Erhaltungsziele
 Erhaltung der FFH-Lebensraumtypen in ihrem derzeitigen Zustand bzw. Aufwertung der verschlechterten Bestände

- 3150 - Natürliche nährstoffreiche Seen
- 6210 - Kalk-Magerrasen
- *6210 - Kalk-Magerrasen (Orchidenreich)
- 6410 - Pfeifengraswiesen
- 6430 - Feuchte Hochstaudenfluren
- 6510 - Magere Flachland-Mähwiesen
- 8150 - Silikatsehthalden
- 8220 - Silikatfels mit Felspaltenvegetation
- 9110 - Hainsimsen-Buchenwald
- 9130 - Waldmeister-Buchenwald
- *9180 - Schlucht- und Hangmischwälder
- *91E0 - Auenwälder mit Erle, Esche, Weide

* Prioritäre Lebensraumtypen

Verlustflächen FFH-Mähwiesen - Ziel: Wiederherstellung (26,4 ha)

- 6510 - Magere Flachland-Mähwiesen

Erläuterung des Kürzels

6510-C-3

- 3: Nummer der Erfassungseinheit (es wird die lfd. Nummer der insg. 14-stelligen Zahl genannt); ein vorangestelltes W bezeichnet Walddaten
- C: Bewertung des Erhaltungszustandes
- 3: LRT-Code

Die Farbe der Texturmarkierung entspricht der Farbe des Lebensraumtyps.

Bewertung des Erhaltungszustandes und Erhaltungsziele

Bewertung der Erfassungseinheit

- A Erhaltung in hervorragendem Erhaltungszustand
- B Erhaltung in gutem Erhaltungszustand
- C Erhaltung in durchschnittlichem oder beschränktem Erhaltungszustand

Lebensraumtypen, die in Nebenbögen erfasst wurden

- 3130 - Nährstoffarme bis mäßig nährstoffreiche Stillgewässer
- 8150 - Silikatsehthalden

Lebensraumtypen – Entwicklungsziele

Aufwertung bestehender Lebensraumtypen werden aus kartografischen Gründen nicht dargestellt. Sie umfassen die Verbesserung des derzeitigen Erhaltungszustandes (Ausnahme: Bestände, die bereits in hervorragendem Erhaltungszustand sind).

Neuschaffung von FFH-Lebensraumtypen

- 6210 - Kalk-Magerrasen
- 6510 - Magere Flachland-Mähwiesen

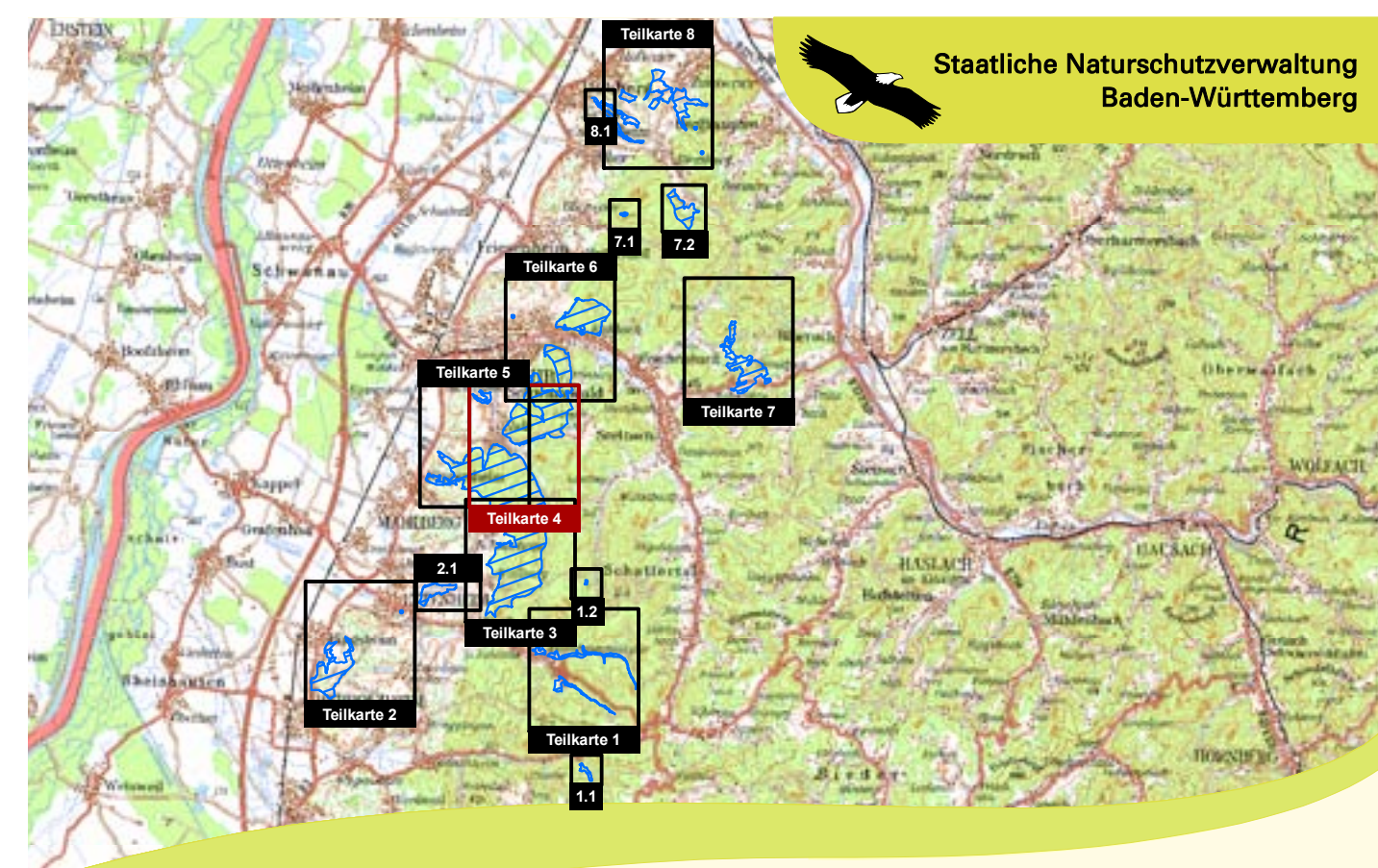
Grundlage:

- Topographische Übersichtskarte TÜK 200
- Orthophoto 1:10.000 (DOP)
- Automatisiertes Liegenschaftskataster (ALK)

© Landesamt für Geoinformation und Landentwicklung Baden-Württemberg (LGL) (www.lgl-bw.de) Az.: 2851.9-1/19

0 125 250 500 Meter

N



Managementplan
 für das FFH-Gebiet 7713-341
 "Schwarzwald-Westrand von Horbolzheim bis Hohberg"

Bestandes- und Zielekarte
 Lebensraumtypen
 Teilkarte 4

Bearbeiter: Dr. V. Späth - ILN Bühl
Gezeichnet: U. Mäder - ILN Bühl
Gefertigt: 15. 06. 2015
Stand der Kartierung: 21. 05. 2013
Maßstab: 1 : 5.000