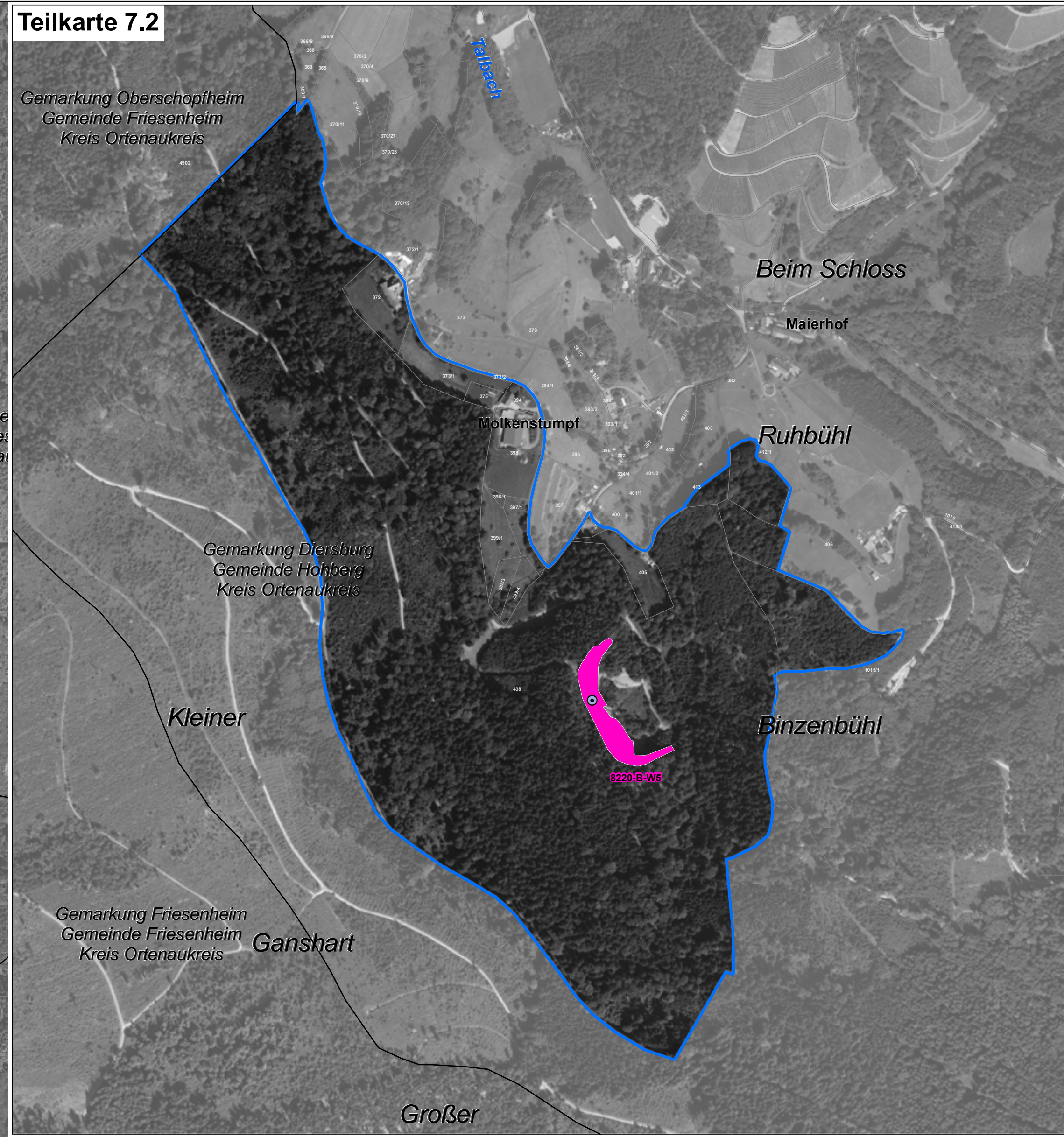
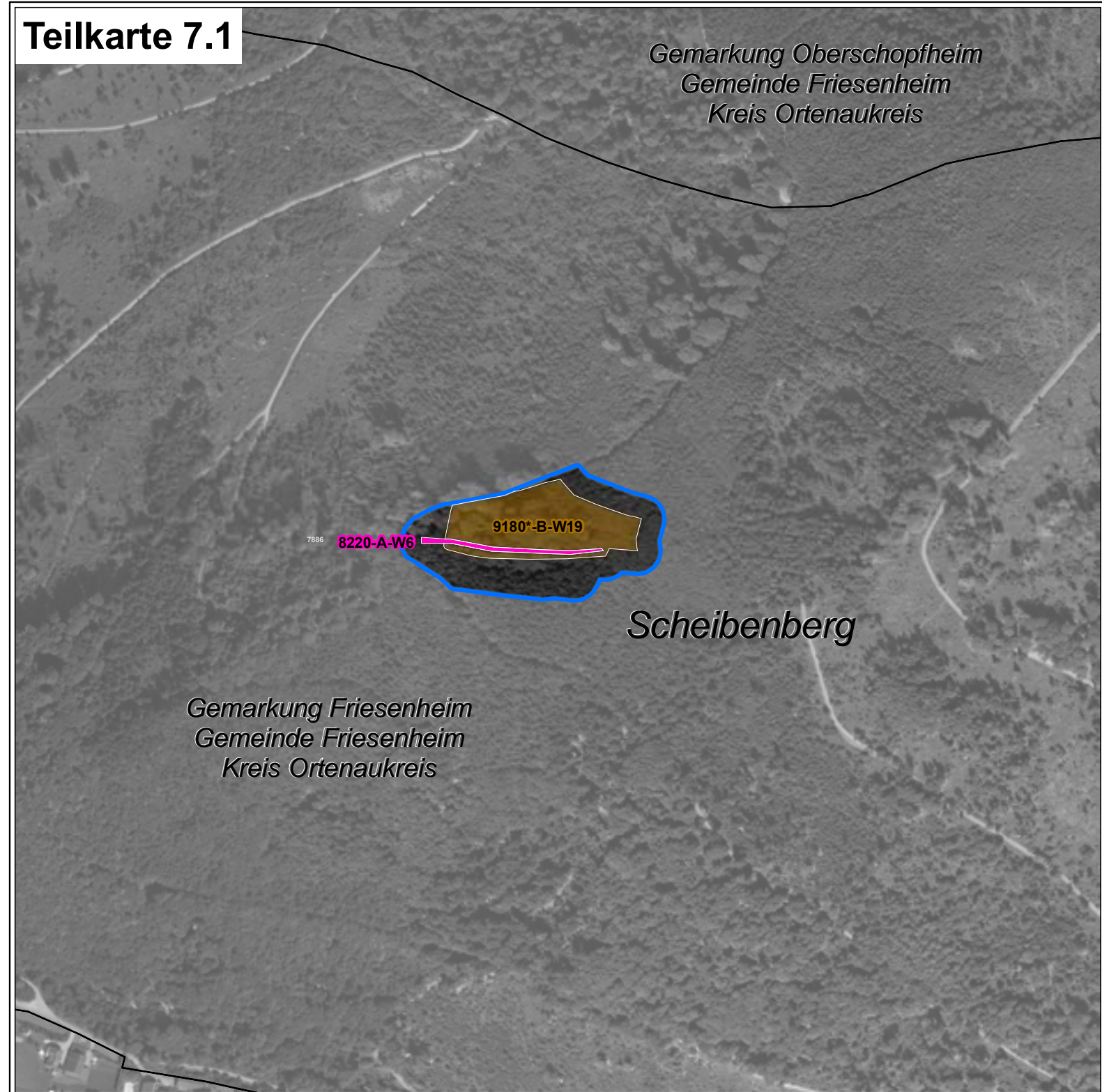
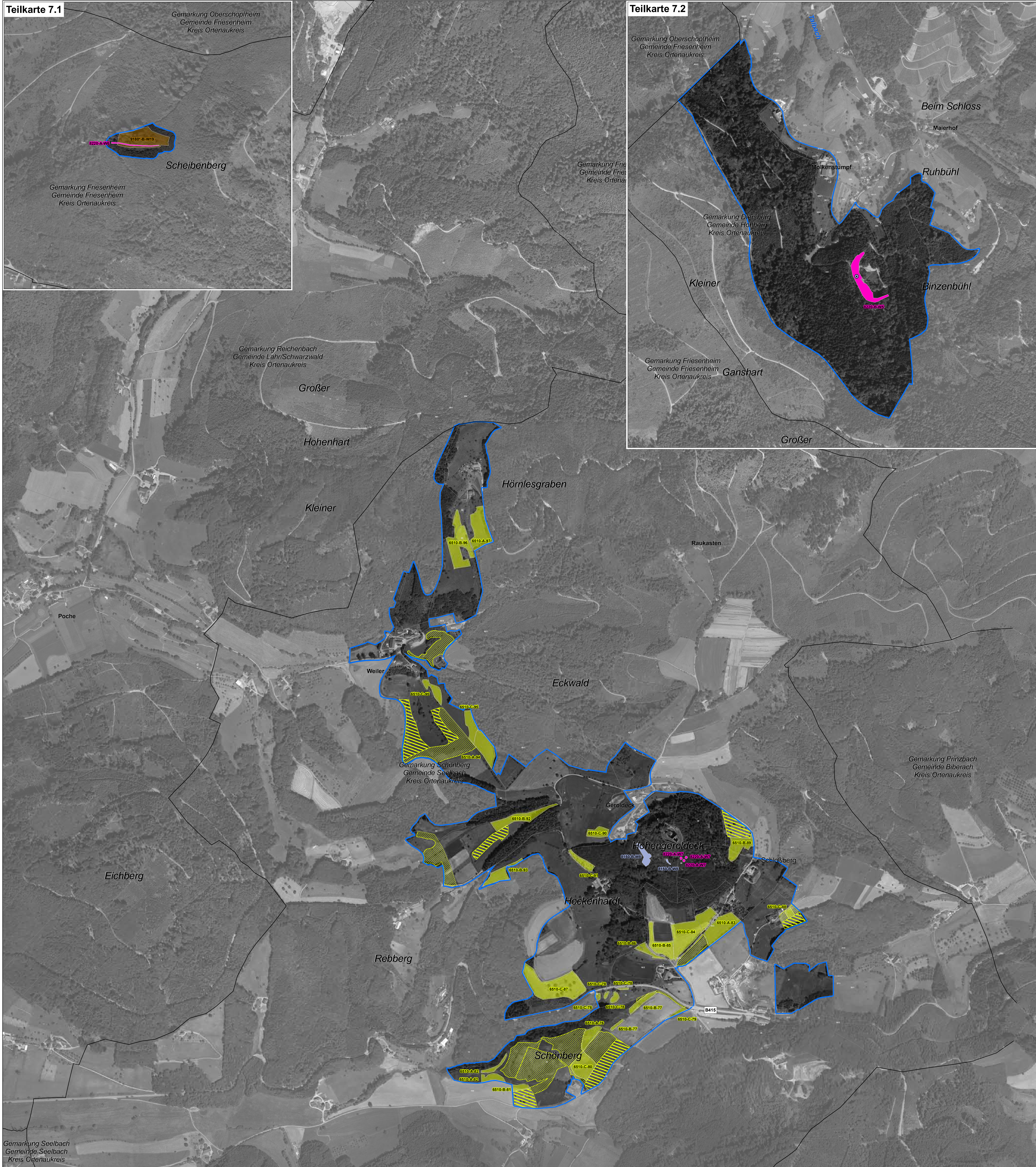


Natura 2000-Managementplan



LEGENDE

- FFH-Gebiet
- Flurstücksgrenze (mit Flurstücksnummer innerhalb des FFH-Gebiets)
- Gemarkungsgrenze
- Naturschutzgebietsgrenze

Lebensraumtypen – Bestand und Erhaltungsziele
 Erhaltung der FFH-Lebensraumtypen in ihrem derzeitigen Zustand bzw. Aufwertung der verschlechterten Bestände

- 3150 - Natürliche nährstoffreiche Seen
- 6210 - Kalk-Magerrasen
- *6210 - Kalk-Magerrasen (Orchideenreich)
- 6410 - Pfeifengraswiesen
- 6430 - Feuchte Hochstaudenfluren
- 6510 - Magere Flachland-Mähwiesen
- 8150 - Silikatsehthalden
- 8220 - Silikatfelsen mit Felsspaltenvegetation
- 9110 - Hainsimsen-Buchenwald
- 9130 - Waldmeister-Buchenwald
- *9180 - Schlucht- und Hangmischwälder
- *91E0 - Auenwälder mit Erle, Esche, Weide

* Prioritäre Lebensraumtypen

Verlustflächen FFH-Mähwiesen - Ziel: Wiederherstellung (26,4 ha)

- 6510 - Magere Flachland-Mähwiesen

Erläuterung des Kürzels

6510-C-3

- Nummer der Erfassungseinheit (es wird die lfd. Nummer der insg. 14-stelligen Zahl genannt); ein vorangestelltes W bezeichnet Walddaten
- Bewertung des Erhaltungszustandes
- LRT-Code

Die Farbe der Textumrandung entspricht der Farbe des Lebensraumtyps.

Bewertung des Erhaltungszustandes und Erhaltungsziele
 Bewertung der Erfassungseinheit

- A Erhaltung in hervorragendem Erhaltungszustand
- B Erhaltung in gutem Erhaltungszustand
- C Erhaltung in durchschnittlichem oder beschränktem Erhaltungszustand

Lebensraumtypen, die in Nebenbögen erfasst wurden

- 3130 - Nährstoffarme bis mäßig nährstoffreiche Stillgewässer
- 8150 - Silikatsehthalden

Lebensraumtypen – Entwicklungsziele
 Aufwertung bestehender Lebensraumtypen werden aus kartografischen Gründen nicht dargestellt. Sie umfassen die Verbesserung des derzeitigen Erhaltungszustandes (Ausnahme: Bestände, die bereits in hervorragendem Erhaltungszustand sind).

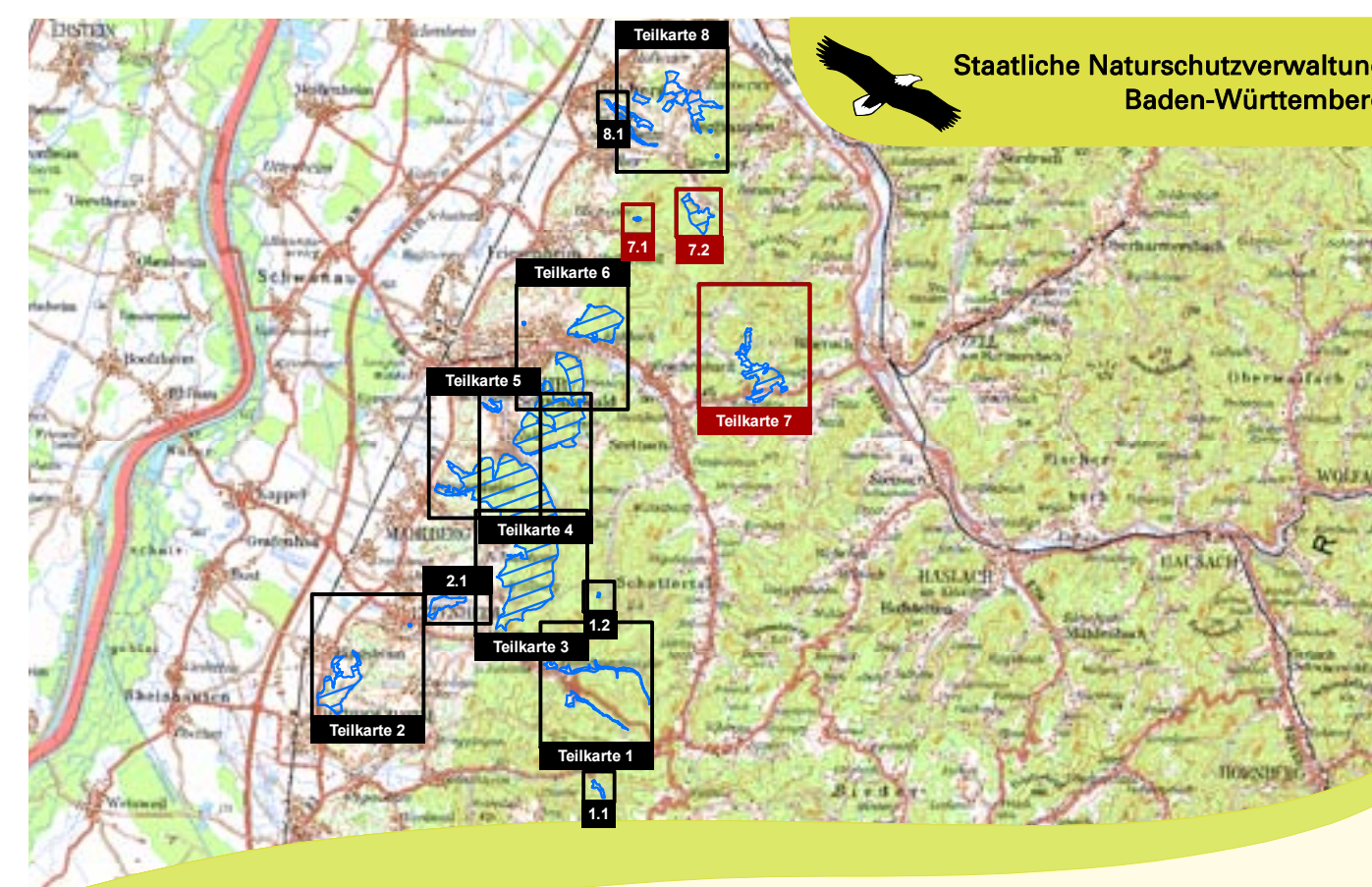
Neuschaffung von FFH-Lebensraumtypen

- 6210 - Kalk-Magerrasen
- 6510 - Magere Flachland-Mähwiesen

Grundlage:
 Topographische Übersichtskarte TÜK 200
 Orthophoto 1:10.000 (DOP)
 Automatisiertes Liegenschaftskataster (ALK)

© Landesamt für Geoinformation und Landentwicklung Baden-Württemberg (LGL)
 (www.lgl-bw.de) Az.: 2851.9-1/19

0 125 250 500 Meter



Managementplan
 für das FFH-Gebiet 7713-341
 "Schwarzwald-Westrand von Horbolzheim bis Hohberg"

Bestandes- und Zielekarte
 Lebensraumtypen
 Teilkarte 7

Bearbeiter Dr. V. Späth - ILN Bühl
Gezeichnet U. Mäder - ILN Bühl
Gefertigt 15.06.2015
Stand der Kartierung 21.05.2013
Maßstab 1 : 5.000