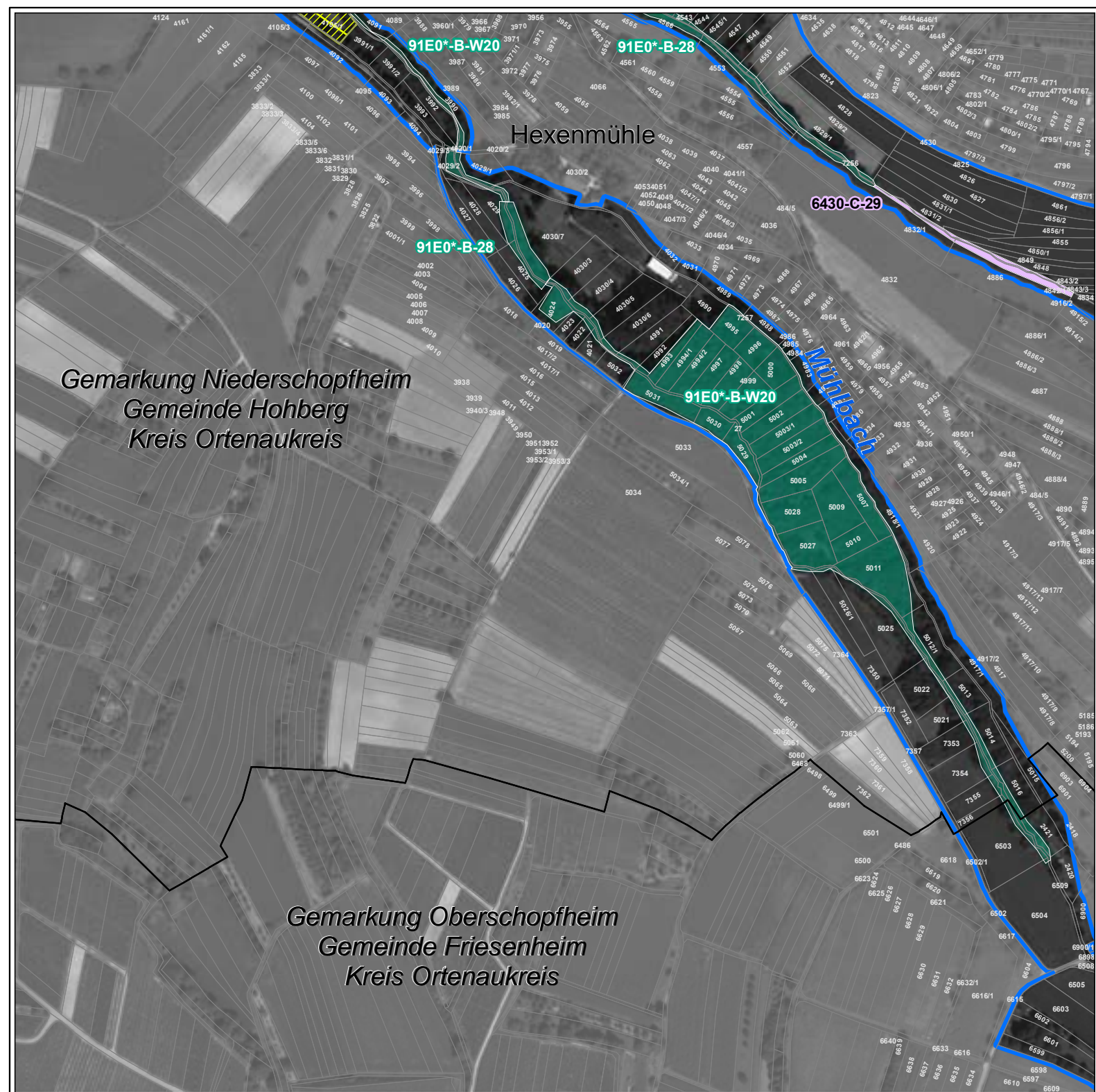


# Natura 2000-Managementplan



**LEGENDE**

- FFH-Gebiet
- Flurstücksgrenze (mit Flurstücksnummer innerhalb des FFH-Gebiets)
- Gemarkungsgrenze
- Naturschutzgebietsgrenze

**Lebensraumtypen – Bestand und Erhaltungsziele**  
 Erhaltung der FFH-Lebensraumtypen in ihrem derzeitigen Zustand bzw. Aufwertung der verschlechterten Bestände

- 3150 - Natürliche nährstoffreiche Seen
- 6210 - Kalk-Magerrasen
- \*6210 - Kalk-Magerrasen (Orchideenreich)
- 6410 - Pfeifengraswiesen
- 6430 - Feuchte Hochstaudenfluren
- 6510 - Magere Flachland-Mähwiesen
- 8150 - Silikatsehthalden
- 8220 - Silikatfelsen mit Felsspaltenvegetation
- 9110 - Hainsimsen-Buchenwald
- 9130 - Waldmeister-Buchenwald
- \*9180 - Schlucht- und Hangmischwälder
- \*91E0 - Auenwälder mit Erle, Esche, Weide

\* Prioritäre Lebensraumtypen

**Verlustflächen FFH-Mähwiesen - Ziel: Wiederherstellung (26,4 ha)**

- 6510 - Magere Flachland-Mähwiesen

**Erläuterung des Kürzels**

6510-C-3

- 3: Nummer der Erfassungseinheit (es wird die lfd. Nummer der insg. 14-stelligen Zahl genannt); ein vorangestelltes W bezeichnet Walddaten
- 3: Bewertung des Erhaltungszustandes
- C: LRT-Code

Die Farbe der Textumrandung entspricht der Farbe des Lebensraumtyps.

**Bewertung des Erhaltungszustandes und Erhaltungsziele**

Bewertung der Erfassungseinheit

- A Erhaltung in hervorragendem Erhaltungszustand
- B Erhaltung in gutem Erhaltungszustand
- C Erhaltung in durchschnittlichem oder beschränktem Erhaltungszustand

**Lebensraumtypen, die in Nebenbögen erfasst wurden**

- 3130 - Nährstoffarme bis mäßig nährstoffreiche Stillgewässer
- 8150 - Silikatsehthalden

**Lebensraumtypen – Entwicklungsziele**

Aufwertung bestehender Lebensraumtypen werden aus kartografischen Gründen nicht dargestellt. Sie umfassen die Verbesserung des derzeitigen Erhaltungszustandes (Ausnahme: Bestände, die bereits in hervorragendem Erhaltungszustand sind).

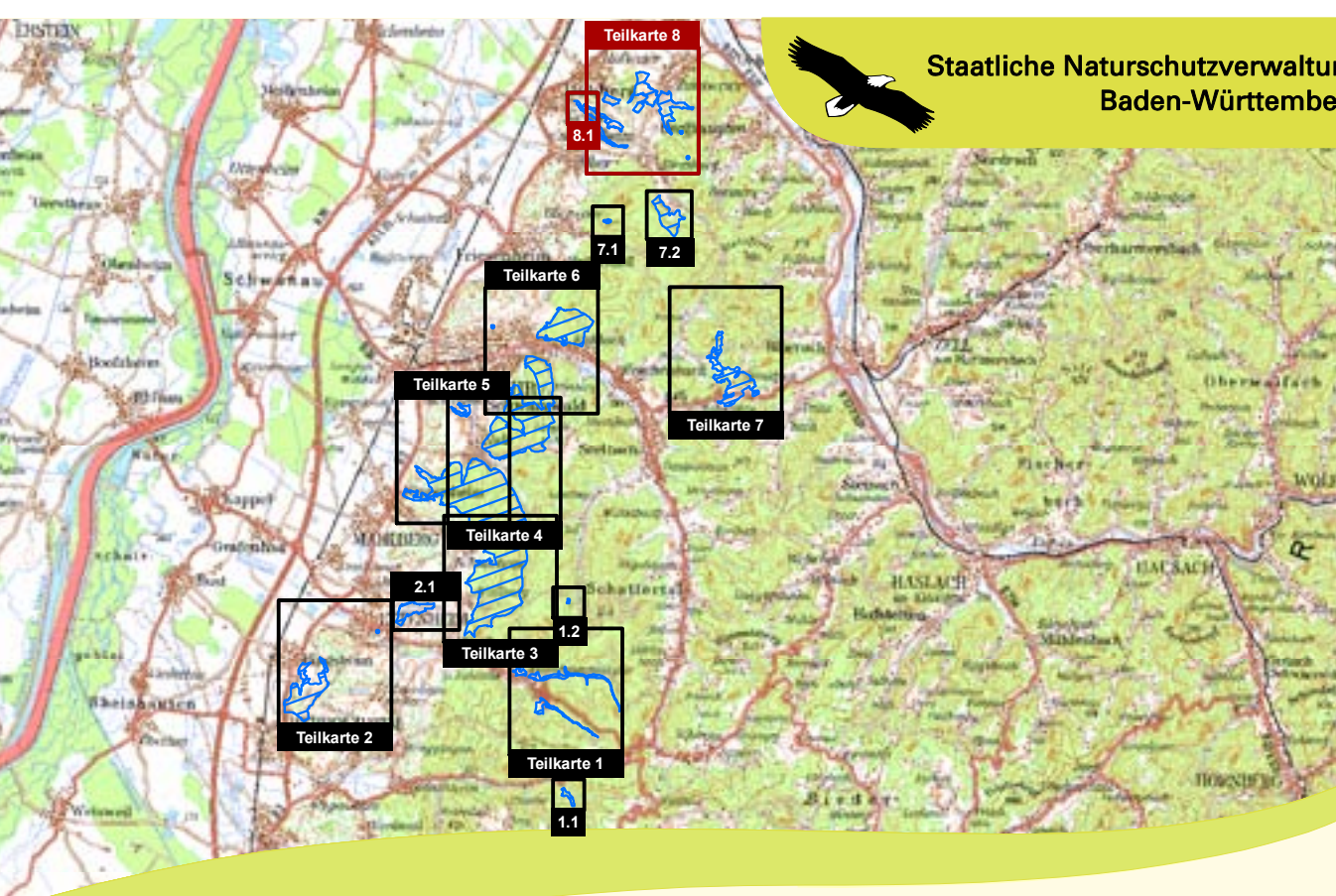
Neuschaffung von FFH-Lebensraumtypen

- 6210 - Kalk-Magerrasen
- 6510 - Magere Flachland-Mähwiesen

**Grundlage:**

- Topographische Übersichtskarte TÜK 200
- Orthophoto 1:10.000 (DOP)
- Automatisiertes Liegenschaftskataster (ALK)

© Landesamt für Geoinformation und Landentwicklung Baden-Württemberg (LGL) (www.lgl-bw.de) Az.: 2851.9-1/19



**Managementplan**  
 für das FFH-Gebiet 7713-341  
 "Schwarzwald-Westrand von Horolzheim bis Hohberg"

**Bestandes- und Zielekarte**  
 Lebensraumtypen  
 Teilkarte 8

**Bearbeiter:** Dr. V. Späth - ILN Buhl  
**Gezeichnet:** U. Mader - ILN Buhl  
**Gefertigt:** 15.06.2015  
**Stand der Kartierung:** 21.05.2013  
**Maßstab:** 1 : 5.000