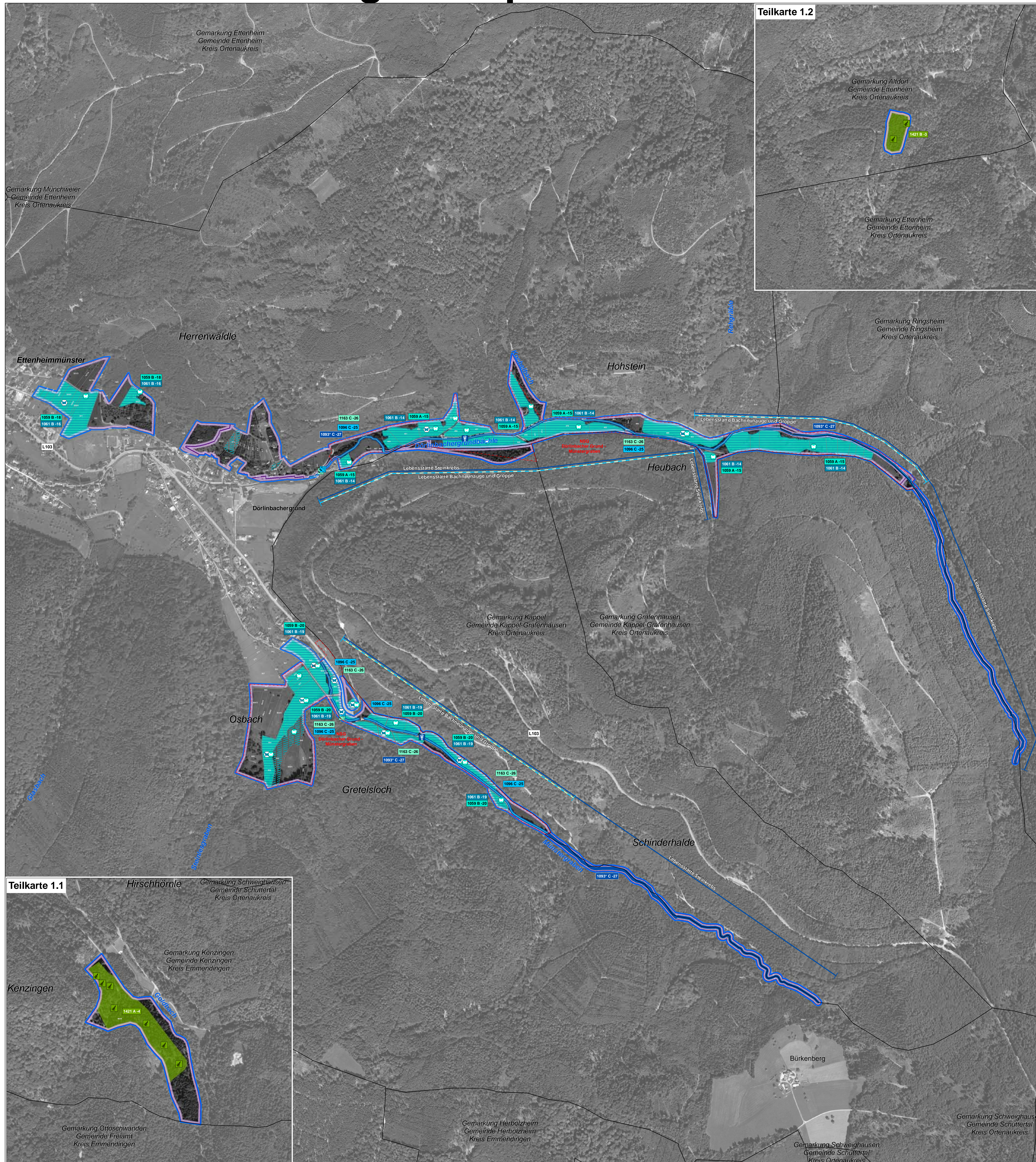


# Natura 2000-Managementplan



### LEGENDE

- FFH-Gebiet
- Flurstücksgrenze (mit Flurstücksnummer innerhalb des FFH-Gebiets)
- Gemarkungsgrenze
- Naturschutzgebietsgrenze

**Arten: Bestand (Lebensstätten / Artfundpunkte) und Erhaltungsziele**  
 Erhaltung der Populationen und ihrer Lebensstätten in ihrem derzeitigen Zustand bzw. Aufwertung der verschlechterten Populationen und ihrer Lebensstätten

- 1044 - Helm-Azurjungfer (*Coenagrion mercuriale*)
- 1059 - Heller Wiesenknopf-Ameisen-Bläuling (*Maculinea teleius*)
- 1060 - Großer Feuerfalter (*Lycaena dispar*)
- 1061 - Dunkler Wiesenknopf-Ameisen-Bläuling (*Maculinea nausithous*)
- \*1078 - Spanische Fliege (*Callimorpha quadripunctaria*)
- 1083 - Hirschkäfer (*Lucanus cervus*)
- \*1093 - Steinkrebs (*Austropotamobius torrentium*)
- 1096 - Bachneunauge (*Lampetra planeri*)
- 1163 - Gropppe (*Cottus gobio*)

Die Lebensstätte der Gropppe ist identisch mit der Lebensstätte des Bachneunauges und bekommt deshalb aus kartographischen Gründen keine eigene Darstellung.  
 Achtung: Die Artfundpunkte und Kürzel der beiden Fischarten haben unterschiedliche Farben.

- 1166 - Kammolch (*Triturus cristatus*)
- 1193 - Gelbbauchunke (*Bombina variegata*)
- 1321 - Wimperfledermaus (*Myotis emarginatus*) [Bewertung auf Gebietebe = B]
- 1323 - Bechsteinfledermaus (*Myotis bechsteinii*) [Bewertung auf Gebietebe = C]
- 1324 - Großes Mausohr (*Myotis myotis*) [Bewertung auf Gebietebe = C]

Die Lebensstätten der drei Fledermausarten erstrecken sich jeweils über das gesamte FFH-Gebiet, bis auf die Wochenstuben, die mit dem jeweiligen Symbol der Fledermausart und einer roten Umrandung gekennzeichnet sind.

- 1381 - Besenmoos (*Dicranum viride*)
- 1387 - Rogers Goldhaarmoos (*Orthotrichum rogeni*)
- 1421 - Europäischer Dünnfarn (*Trichomanes speciosum*)

\* Prioritäre Art

### Erläuterung des Kürzels

1163 C-44  
 Nummer der Erfassungseinheit (es wird die lfd. Nummer der insg. 14-stelligen Zahl genannt; ein vorangestelltes W bezeichnet Walddaten)  
 Bewertung des Erhaltungszustandes  
 ART-Code

Die Farbe der Textumrandung entspricht der Farbe der Lebensstätte einer Art.

### Bewertung des Erhaltungszustandes und Erhaltungsziele

Bewertung der Erfassungseinheit

- A Erhaltung in hervorragendem Erhaltungszustand
- B Erhaltung in gutem Erhaltungszustand
- C Erhaltung in durchschnittlichem oder beschränktem Erhaltungszustand

### Lebensstätten - Entwicklungsziele

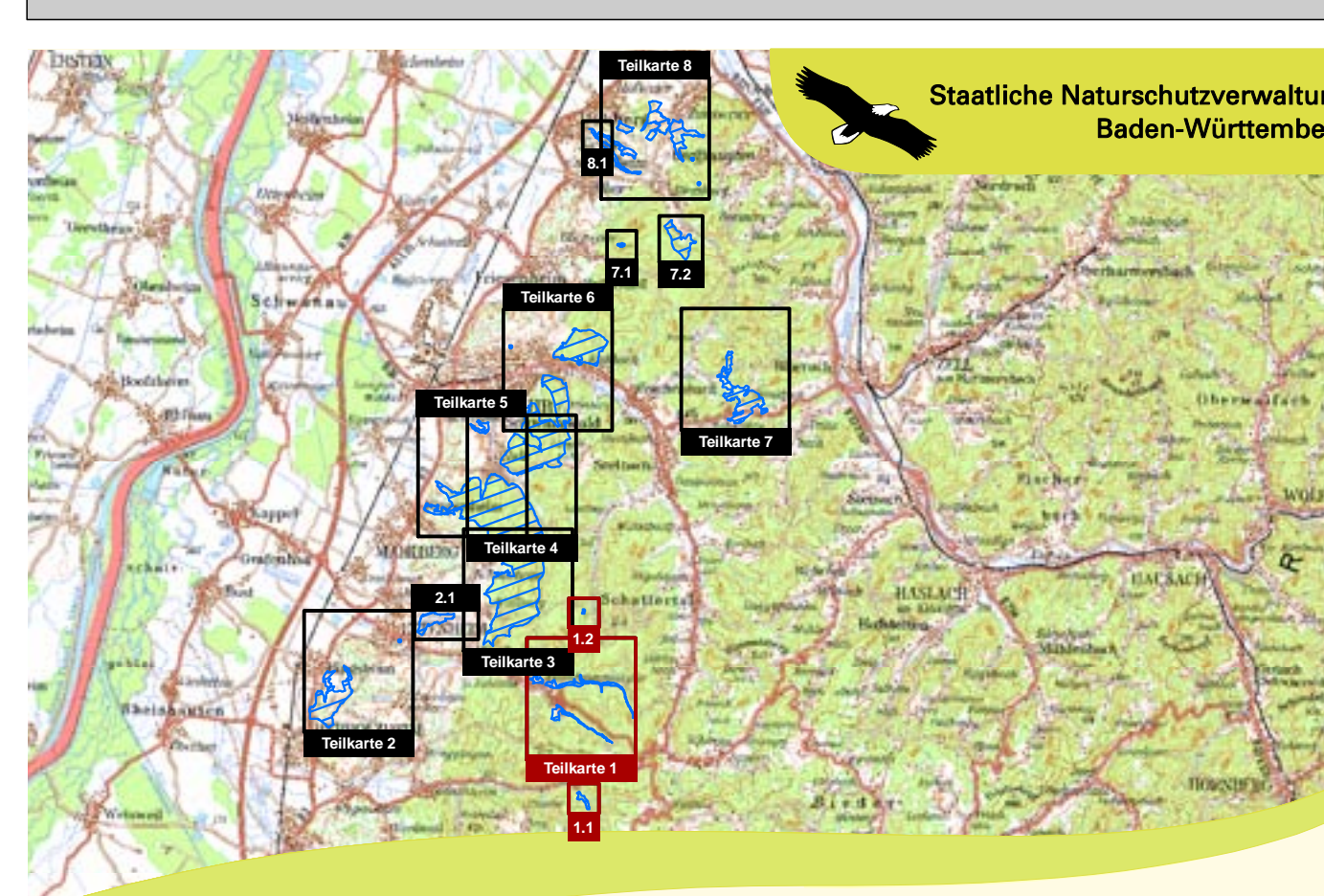
Aufwertung bestehender Lebensstätten werden aus kartographischen Gründen nicht dargestellt. Sie umfassen die Verbesserung des derzeitigen Erhaltungszustandes (Ausnahme: Bestände, die bereits in hervorragendem Erhaltungszustand sind).

Neuschaffung von Lebensstätten einer Art

- 1059 - Heller Wiesenknopf-Ameisen-Bläuling (*Maculinea teleius*)
- 1061 - Dunkler Wiesenknopf-Ameisen-Bläuling (*Maculinea nausithous*)
- 1044 - Helm-Azurjungfer

**Grundlage:**  
 Topographische Übersichtskarte TÜK 200  
 Orthophoto 1:10.000 (DOP)  
 Automatisiertes Liegenschaftskataster (ALK)

© Landesamt für Geoinformation und Landentwicklung Baden-Württemberg (LGL)  
 (www.lgl-bw.de) Az.: 2851.9-1/19



**Managementplan**  
 für das FFH-Gebiet 7713-341  
 Schwarzwald-Westrand von Herbolzheim bis Hohberg

**Bestandes- und Zielekarte**  
**Lebensstätten**  
 Teilkarte 1

**Bearbeiter** Dr. V. Späth - ILN Bühl  
**Gezeichnet** U. Mäder - ILN Bühl  
**Gefertigt** 15.06.2015  
**Stand der Kartierung** 30.09.2013  
**Maßstab** 1 : 5.000

gefördert mit Mitteln der EU

Baden-Württemberg  
 REGIERUNGSPRÄSIDIUM FREIBURG