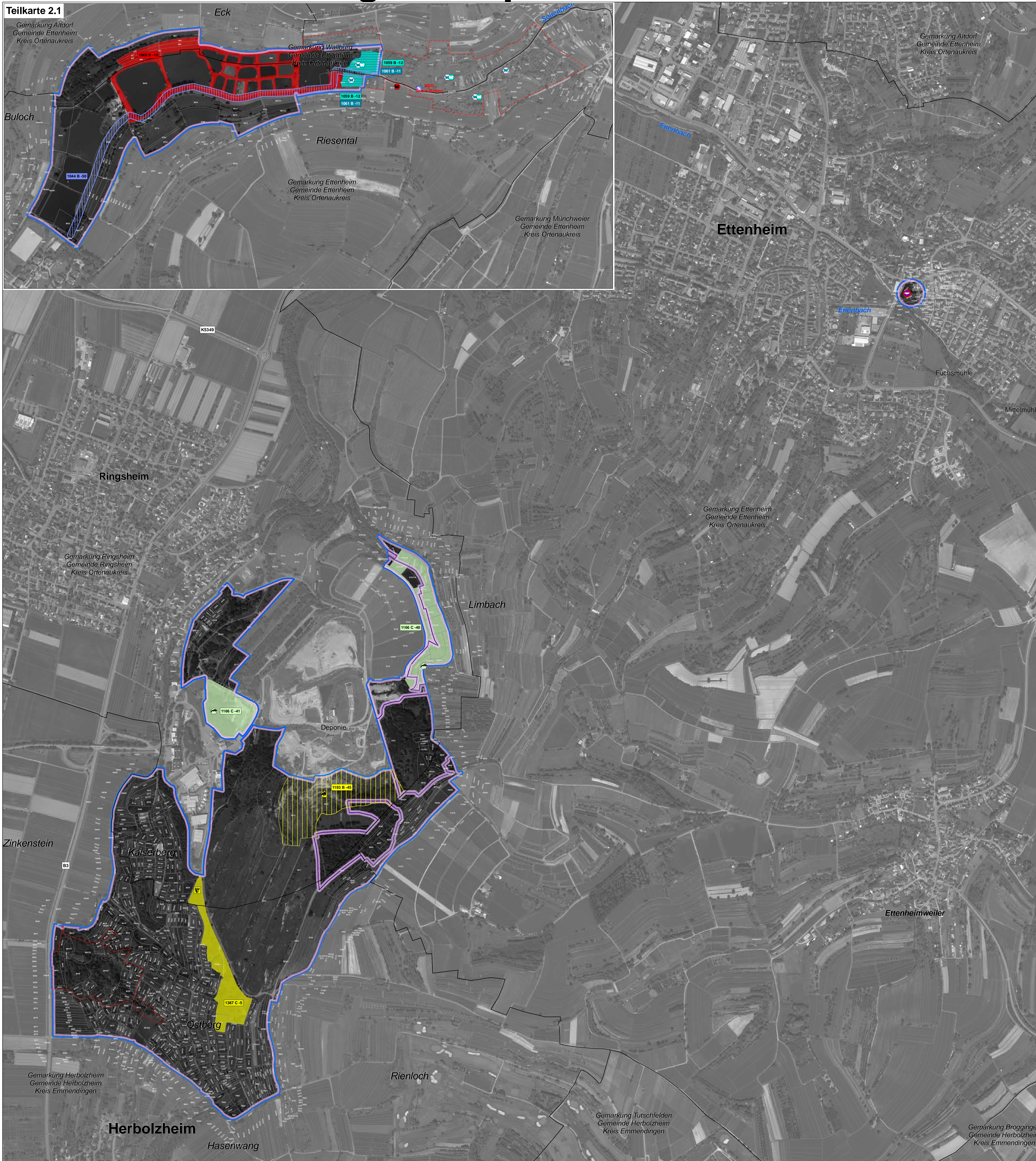


Natura 2000-Managementplan



LEGENDE

- FFH-Gebiet
- Flurstücksgrenze (mit Flurstücksnummer innerhalb des FFH-Gebiets)
- Gemarkungsgrenze
- Naturschutzgebietsgrenze

Arten: Bestand (Lebensstätten / Artfundpunkte) und Erhaltungsziele
 Erhaltung der Populationen und ihrer Lebensstätten in ihrem derzeitigen Zustand bzw. Aufwertung der verschlechterten Populationen und ihrer Lebensstätten

- 1044 - Helm-Azurjungfer (*Coenagrion mercuriale*)
- 1059 - Heller Wiesenknopf-Ameisen-Bläuling (*Maculinea teleius*)
- 1060 - Großer Feuerfalter (*Lycaena dispar*)
- 1061 - Dunkler Wiesenknopf-Ameisen-Bläuling (*Maculinea nausithous*)
- *1078 - Spanische Fliege (*Callimorpha quadripunctaria*)
- 1083 - Hirschkäfer (*Lucanus cervus*)
- *1093 - Steinkrebs (*Austropotamobius torrentium*)
- 1096 - Bachneunauge (*Lampetra planeri*)
- 1163 - Groppe (*Cottus gobio*)

Die Lebensstätte der Groppe ist identisch mit der Lebensstätte des Bachneunauges und bekommt deshalb aus kartographischen Gründen keine eigene Darstellung.
 Achtung: Die Artfundpunkte und Kürzel der beiden Fischarten haben unterschiedliche Farben.

- 1166 - Kammolch (*Triturus cristatus*)
- 1193 - Gelbbauchunke (*Bombina variegata*)
- 1321 - Wimperfledermaus (*Myotis emarginatus*) [Bewertung auf Gebietsebene = B]
- 1323 - Bechsteinfledermaus (*Myotis bechsteinii*) [Bewertung auf Gebietsebene = C]
- 1324 - Großes Mausohr (*Myotis myotis*) [Bewertung auf Gebietsebene = C]

Die Lebensstätten der drei Fledermausarten erstrecken sich jeweils über das gesamte FFH-Gebiet, bis auf die Wochenstuben, die mit dem jeweiligen Symbol der Fledermausart und einer roten Umrandung gekennzeichnet sind.

- 1381 - Besenmoos (*Dicranum viride*)
- 1387 - Rogers Goldhaarmoss (*Orthotrichum rogeni*)
- 1421 - Europäischer Dünnfarn (*Trichomanes speciosum*)

* Prioritäre Art

Erläuterung des Kürzels

1193 C-44
 Nummer der Erfassungseinheit (es wird die lfd. Nummer der insg. 14-stelligen Zahl genannt; ein vorangestelltes W bezeichnet Walddaten)
 Bewertung des Erhaltungszustandes
 ART-Code

Die Farbe der Textumrandung entspricht der Farbe der Lebensstätte einer Art.

Bewertung des Erhaltungszustandes und Erhaltungsziele

Bewertung der Erfassungseinheit

- A Erhaltung in hervorragendem Erhaltungszustand
- B Erhaltung in gutem Erhaltungszustand
- C Erhaltung in durchschnittlichem oder beschränktem Erhaltungszustand

Lebensstätten - Entwicklungsziele

Aufwertung bestehender Lebensstätten werden aus kartographischen Gründen nicht dargestellt. Sie umfassen die Verbesserung des derzeitigen Erhaltungszustandes (Ausnahme: Bestände, die bereits in hervorragendem Erhaltungszustand sind).

Neuschaffung von Lebensstätten einer Art

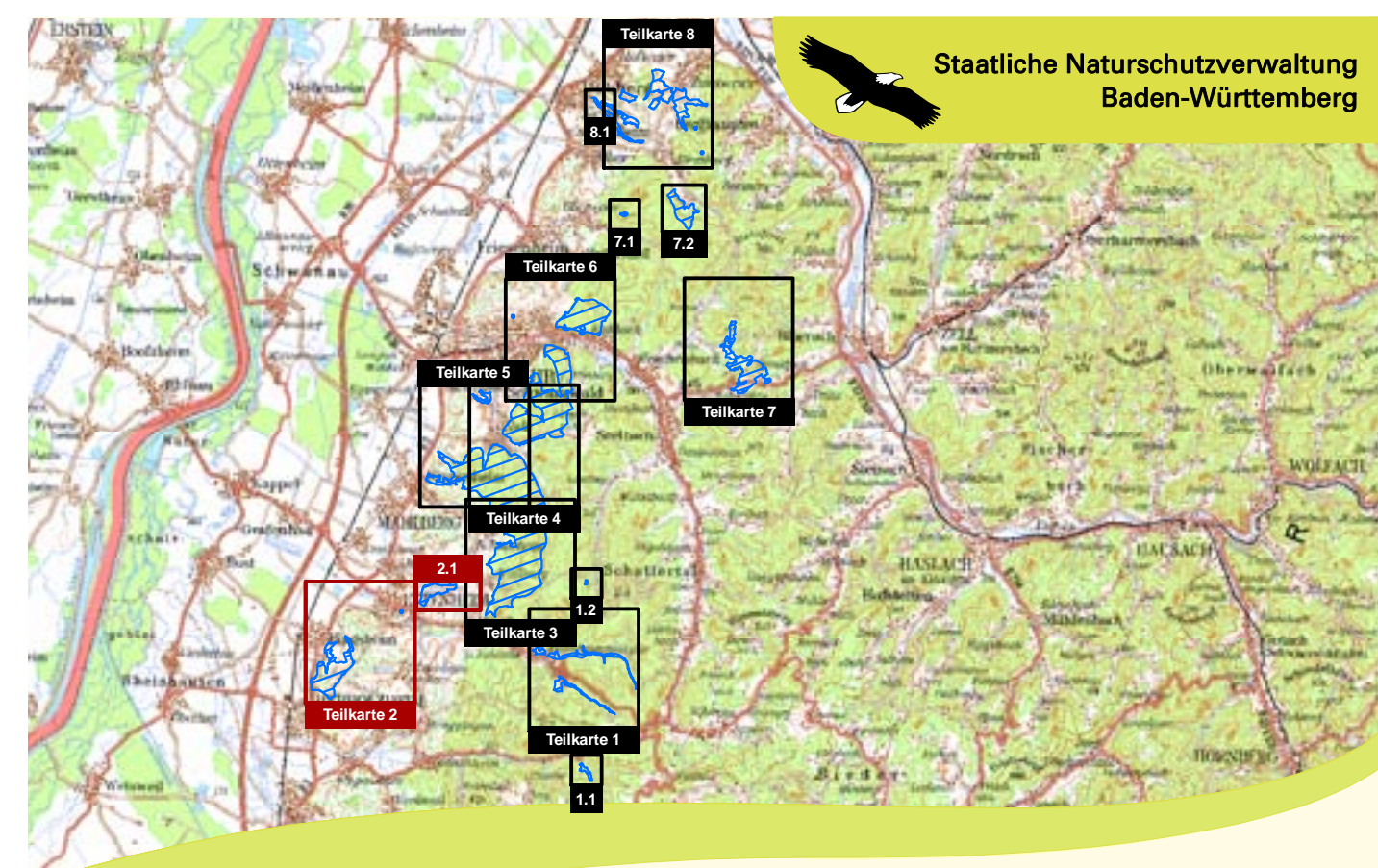
- 1059 - Heller Wiesenknopf-Ameisen-Bläuling (*Maculinea teleius*)
- 1061 - Dunkler Wiesenknopf-Ameisen-Bläuling (*Maculinea nausithous*)
- 1044 - Helm-Azurjungfer

Grundlage:

- Topographische Übersichtskarte TÜK 200
- Orthophoto 1:10.000 (DOP)
- Automatisiertes Liegenschaftskataster (ALK)

© Landesamt für Geoinformation und Landentwicklung Baden-Württemberg (LGL) (www.lgl-bw.de) Az.: 2851-9-1/19

0 125 250 500 Meter



Managementplan
 für das FFH-Gebiet 7713-341
 Schwarzwald-Westrand von Herbolzheim bis Hohberg

Bestandes- und Zielekarte Lebensstätten
 Teilkarte 2

Bearbeiter Dr. V. Späth - ILN Bühl
Gezeichnet U. Mader - ILN Bühl
Gefertigt 15. 06. 2015
Stand der Kartierung 30. 09. 2013
Maßstab 1 : 5.000

gefördert mit Mitteln der EU

Baden-Württemberg
 REGIERUNGSPRÄSIDIUM FREIBURG