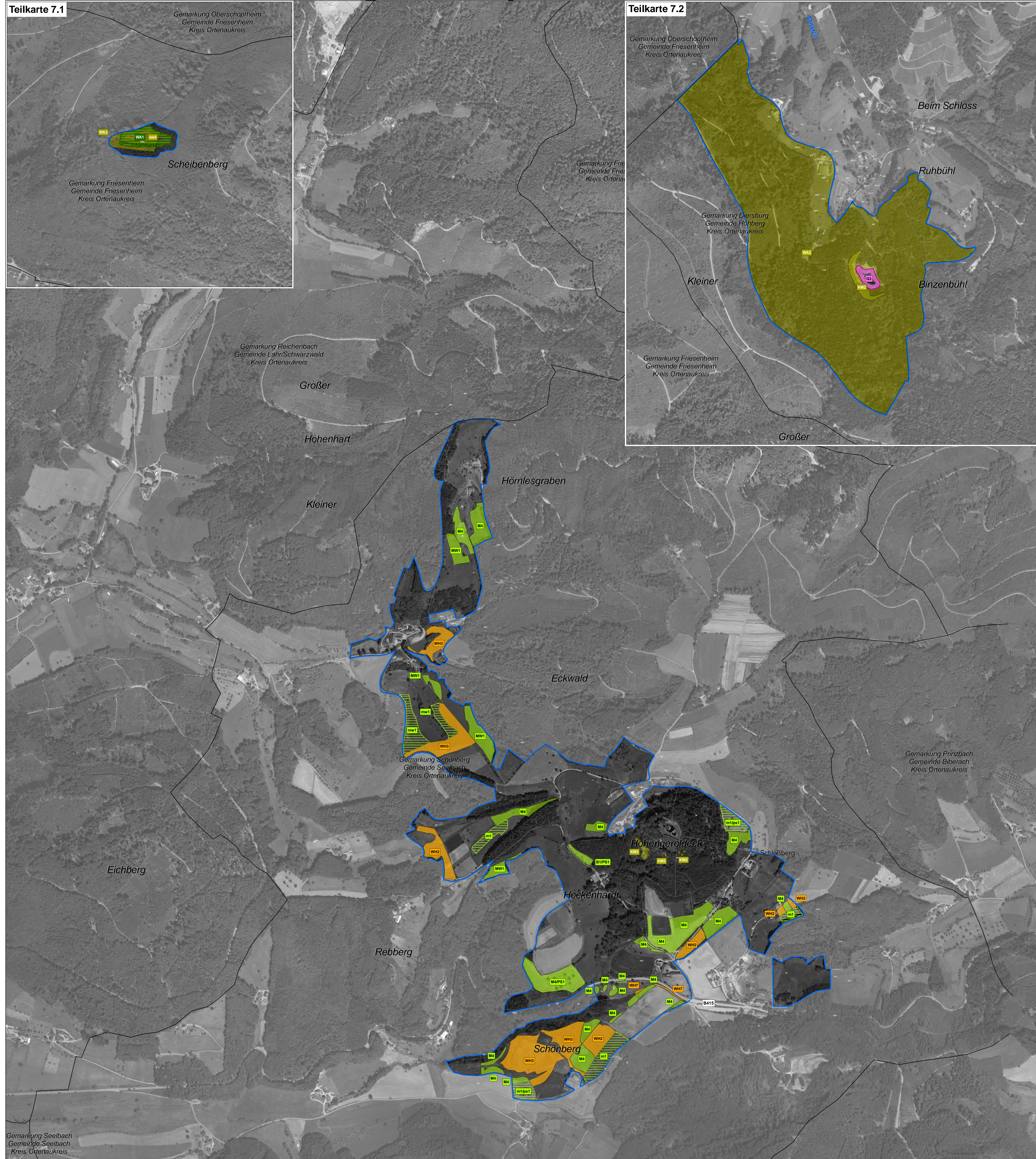


Natura 2000-Managementplan



LEGENDE

- FFH-Gebiet
- Naturschutzgebietsgrenze
- Gemarkungsgrenze
- Bannwaldgrenze
- Flurstücksgrenze (mit Flurstücksnummer innerhalb des FFH-Gebiets)

Empfehlungen für Erhaltungsmaßnahmen

Maßnahmen an Stillgewässern

| Kürzel und Beschreibung der Maßnahmen (mit LUBW-Schlüssel-Nr.) | betreffende Lebensraumtypen | betreffende Tier- und Pflanzenarten |
|--|-----------------------------|-------------------------------------|
| KM2: keine Maßnahme, Entwicklung beobachten (1.3) | 3150, 3130 | |
| SG1: Ausbaggerung (22.1.4) | | 1166 |
| SG2: Elektroabfischung (25.3) | | 1166 |

Maßnahmen an Fließgewässern

| Kürzel und Beschreibung der Maßnahmen (mit LUBW-Schlüssel-Nr.) | betreffende Lebensraumtypen | betreffende Tier- und Pflanzenarten |
|---|-----------------------------|-------------------------------------|
| FG1: Pflege von Gehölzbeständen (16) | *91E0 | |
| FG2: Auf-den-Stock-setzen, Auslichten (16.1, 16.2) | *91E0, 6430 | 1044 |
| FG3: Extensivierung von Gewässerandräufen, einmalige Mahd (2.1, 23.7) | 6430 | 1044 |
| FG4: Verminderung der Gewässerunterhaltung (22.5) | | 1044 |
| M6: Mahd mit Abräumen Mitte Mai (bedarfsweise im Juli) (2.1) | | 1044 |
| FG5: kein Fischbesatz (25.2) | | *1093 |
| FG6: Wiederherstellung Durchgängigkeit (23.1.4) | | *1093, 1096, 1163 |
| FG7: Einrichtung eines Krebszuchtzentrums (99) | | *1093 |

Maßnahmen für Kalk-Magerrasen

| Kürzel und Beschreibung der Maßnahmen (mit LUBW-Schlüssel-Nr.) | betreffende Lebensraumtypen | betreffende Tier- und Pflanzenarten |
|---|-----------------------------|-------------------------------------|
| M7: Einmalige Mahd ab Juli mit Abräumen ohne Düngung, 5% wechselnde Brachestreifen (Orchideenvorkommen) (2.1) | 6210 | |
| SZ1: Selektive Mahd von Strohzeigern (3.1) | 6210 | |
| G3: Zurückdrängen Gehölzsukzession (19) | 6210 | |
| BS1: Beseitigung Ablagerung (33.1) | 6210 | |

Maßnahmen für Magere Flachland-Mähwiesen und Wiesenknopf-Ameisen-Biläule

| Kürzel und Beschreibung der Maßnahmen (mit LUBW-Schlüssel-Nr.) | betreffende Lebensraumtypen | betreffende Tier- und Pflanzenarten |
|---|-----------------------------|-------------------------------------|
| M1: Zweimalige Mahd mit Abräumen, Erhaltungsdüngung möglich (2.1) | 6510 | |
| M2: Zweimalige Mahd mit Abräumen unter Berücksichtigung artspezifischer Mahdzypen (Erhaltungsdüngung möglich), vor 15. Juni bzw. ab 1. September; ggf. Restflächen nach 1. Schnitt belassen (2.1) | 6510 | 1059, 1061 |
| M3: Zweimalige Mahd mit Abräumen unter Berücksichtigung artspezifischer Mahdzypen, vor 15. Juni bzw. ab 1. September; keine Düngung; ggf. Restflächen nach 1. Schnitt belassen (2.1) | 6510, 6410 | 1059, 1061 |
| M4: ein- bis zweimalige Mahd mit Abräumen, Erhaltungsdüngung möglich (2.1) | 6510 | |
| M5: ein- bis zweimalige Mahd mit Abräumen unter Berücksichtigung artspezifischer Mahdzypen, vor 15. Juni bzw. ab 1. September; ggf. Restflächen nach 1. Schnitt belassen (2.1) | 1059, 1061 | |
| M8: einmalige Mahd mit Abräumen (ab September) (2.1) | 1059, 1061 | |
| SZ3: Selektive Mahd von Brachzeigern (3.1) | 1059, 1061 | |
| MW1: Mähweide (5) | 6510 | |
| MW2: Mähweide unter Berücksichtigung artspezifischer Nutzungszeitpunkte; Heuschritt bis 15.6.; Kontrolle von Trittschäden (5) | 6510 | 1059, 1061 |
| B1: Extensive Beweidung mit Nachpflege (4) | 6510 | |
| B3: Extensive Beweidung unter Berücksichtigung artspezifischer Nutzungszeitpunkte [Unterbesuch zw. 15.6. - 1.9.] (4) | 1059, 1061 | |
| BS1: Beibehaltung Grünlandnutzung [Versuchfläche] (6) | 6510 | |
| PS1: Pflege Streublatt (10) | 6510 | |
| AS3: Erpflegung zur Wiesenerneuerung (99) | 6510 | 1059, 1061 |
| BS9: Beseitigung Ablagerung (33.1) | 1059, 1061 | |

Maßnahmen für die Wiederherstellung von Mageren Flachland-Mähwiesen (25,2 ha)**

| Kürzel und Beschreibung der Maßnahmen (mit LUBW-Schlüssel-Nr.) | betreffende Lebensraumtypen | betreffende Tier- und Pflanzenarten |
|---|-----------------------------|-------------------------------------|
| WH1: Zweimalige Mahd mit Abräumen, Erhaltungsdüngung möglich (2.1) | 6510 | |
| WH2: Zweimalige Mahd mit Abräumen ohne Düngung (2.1) | 6510 | |
| WH3: Mähweide (5) | 6510 | |
| WH4: Ein- bis zweimalige Mahd mit Abräumen (2.1) | 6510 | |
| WH5: Wiedereinführung einer extensiven Nutzung (nach Nutzungsaufgabe) (99) | 6510 | |
| WH6: Wiederherstellung durch spezifische einzeilbezogene Maßnahmen (99) | 6510 | |
| WH7: Wiederherstellung auf der selben Fläche nicht möglich, Durchführung auf alternativen Standorten (99) | 6510 | |
| PS1: Pflege Streublatt (10) | 6510 | |
| G1: Auf-den-Stock-setzen (16.1) | 6510 | |
| G3: Zurückdrängen Gehölzsukzession (19) | 6510 | |

Spezifische Artenschutzmaßnahmen

| Kürzel und Beschreibung der Maßnahmen (mit LUBW-Schlüssel-Nr.) | betreffende Lebensraumtypen | betreffende Tier- und Pflanzenarten |
|--|-----------------------------|-------------------------------------|
| AS1: Ein- bis zweimalige Mulchmahd, zweite Mahd nur auf der Hälfte der Fläche (99) | 1060 | |
| AS2: Erhaltung und Förderung wenig bewachsener Kleingewässer (99) | 1193 | |
| AS4: Erhaltung von Fledermausquartieren [Sommer] (32.1) | 1321, 1324 | |
| AS5: Erhaltung von Fledermausquartieren [Winter] (32.1) | 1321, 1323, 1324 | |
| SZ2: Selektive Mahd von Schilf-Röhricht Mitte Mai / Mitte Juli (3.1) | 1044 | |
| B2: Extensive Beweidung mit Schafen (4) | 1060, 1044 | |
| HB1: Habitatabäume in umgebender Gehölzstruktur belassen [Natura-Plaketten] (14.8.3) | 1387 | |
| G2: Auslichten (Gelbauchhuhn im Wald) (16.2) | 1193 | |
| G3: Zurückdrängen Gehölzsukzession (19) | 1193 | |

Maßnahmen im Wald

| Kürzel und Beschreibung der Maßnahmen (mit LUBW-Schlüssel-Nr.) | betreffende Lebensraumtypen | betreffende Tier- und Pflanzenarten |
|--|-----------------------------|-------------------------------------|
| WA2: Erhalten/Herstellen strukturreicher Waldränder/-säume durch alternierende Mahd (nicht von 15. Juli - 31. August) (16.8) | | *1078 |
| WA3: Umbau in standorttypische Waldgesellschaft (14.3) | 1421 | |
| KM2: keine Maßnahme, Entwicklung beobachten (1.3) | 8150, 8220 | |
| BS1: Beseitigung Ablagerung (33.1) | *91E0, 8220 | |
| WA1: Beibehaltung Naturnahe Waldwirtschaft (14.7) | 9110, 9130, *9180, *91E0 | 1083, 1381 |
| KM1: keine Maßnahmen im Bannwald (1.1) | 9110, 9130 | 1381, 1083, *1078 |

Maßnahmen bezogen auf das gesamte Natura2000-Gebiet

| Maßnahme | betreffende Lebensraumtypen | betreffende Tier- und Pflanzenarten |
|---|-----------------------------|-------------------------------------|
| Erhaltung von Trägerbaumnachhaltigkeit (wie Sal-Weide, Bergahorn, Esche, Esche, Hasel, Holunder) für Rogers Goldhaarmoss (99) | | 1387 |
| Maßnahmenpaket zur Förderung von Fledermausvorkommen, Buchen- und Eichen-Altholzbeständen (99, besser 120 Jahre), durchschnittliche Habitatbandenbreite mind. 10 Bäume/ha, strukturreiche Waldränder, extensive Grünlandbewirtschaftung, Gehölzstrukturen am Offenland als Leitstrukturen und Jagdhabitats, unzerschnittene Räume, Schutz vor Lichtimmissionen und häufigem Einsatz von Insektiziden (2, 4, 6, 10, 14.4, 14.5, 18.1, 32.1, 99) [s. Kap. 6.2.28 im Text] | 1321, 1323, 1324 | |

Empfehlungen für Entwicklungsmaßnahmen

Maßnahmen an Fließgewässern

| Kürzel und Beschreibung der Maßnahmen (mit LUBW-Schlüssel-Nr.) | betreffende Lebensraumtypen | betreffende Tier- und Pflanzenarten |
|---|-----------------------------|-------------------------------------|
| fg8: Sicherung Wasserführung (21.1.4) | | *1093, 1096, 1163 |
| fg9: Ufergestaltung [Uferaufschüttung] (24.1) | 6430 | 1044 |
| fg10: Sonstiges [Versetzen Weidestauden von Gewässern weg] (99) | 6430 | *1093, 1096, 1163 |

Maßnahmen für Kalk-Magerrasen

| Kürzel und Beschreibung der Maßnahmen (mit LUBW-Schlüssel-Nr.) | betreffende Lebensraumtypen | betreffende Tier- und Pflanzenarten |
|--|-----------------------------|-------------------------------------|
| m7: Zweimalige Mahd mit Abräumen ohne Düngung, nach Ausbaggerung einmalige Mahd (Orchideenvorkommen) (2.1) | 6210 | |
| g3: Zurückdrängen Gehölzsukzession (19) | 6210 | |

Maßnahmen für Magere Flachland-Mähwiesen und Wiesenknopf-Ameisen-Biläule

| Kürzel und Beschreibung der Maßnahmen (mit LUBW-Schlüssel-Nr.) | betreffende Lebensraumtypen | betreffende Tier- und Pflanzenarten |
|---|-----------------------------|-------------------------------------|
| m1: Zweimalige Mahd mit Abräumen, Erhaltungsdüngung möglich (2.1) | 6510 | |
| as6: Übersaat mit Großem Wiesenknopf und in Folge zweimalige Mahd mit Abräumen und artspezifischen Mahdzypen, vor 15. Juni bzw. nach 1. September (99, 2.1) | | 1059, 1061 |
| mw1: Mähweide (5) | 6510 | |
| ps1: Pflege Streublatt (10) | 6210 | |

Maßnahmen im Wald

| Kürzel und Beschreibung der Maßnahmen (mit LUBW-Schlüssel-Nr.) | betreffende Lebensraumtypen | betreffende Tier- und Pflanzenarten |
|--|-----------------------------|-------------------------------------|
| wa4: Setzen naturnahe Waldgesellschaften (Biotope aufwerten, Entnahme nicht gesellschaftstypischer Baumarten, Förderung gesellschaftstypischer Baumarten) (14.3.3, 14.3.5) | 8220, *91E0, *9190 | |
| wa5: Förderung von Altholzinsele mit Trägerbäumen des Grünen Besenmoos, Totholzstrukturen mit Bodenkontakt v.a. Esche in wärmebegünstigten Lagen, Auf [Präbatterungsgruppen]Waldretagen] (14.10.2, 14.5) | | 1083, 1381 |
| as7: Vergitterung von Fledermauswinterquartieren (32.2) | | 1321, 1323, 1324 |
| as8: Freilegen von verschütteten Fledermauswinterquartieren (32.1) | | 1321, 1323, 1324 |

Maßnahmen bezogen auf das gesamte Natura2000-Gebiet

| Maßnahme | betreffende Lebensraumtypen | betreffende Tier- und Pflanzenarten |
|--|-----------------------------|-------------------------------------|
| Förderung von Eiche (und Kirsche) v.a. in wärmebegünstigten Lagen (14.3.1, 14.3.9) | | 1083 |
| Maßnahmenpaket Förderung von Fledermausvorkommen, Ermittlung Wochenstubenkolonien, Erhöhung des Quartiersangebots, Auf [Habitatbaumpuppen / Waldretagen], Entwicklung von strukturreichen Eichen- und Buchen-Altholzbeständen als Jagdhabitats, Gehölzen im Offenland, Leitstrukturen und artenreichem, kleinteilig genutztem Grünland (14.1.1, 14.2, 14.3, 14.3.2, 14.4, 14.5, 16.2, 18, 39, 99) [s. Kap. 6.3.10 im Text] | | 1321, 1323, 1324 |

** Prioritäre Arten

Erläuterungen des Kürzels
Das Kürzel ist eine Kombination aus den auf der Fläche durchzuführenden Maßnahmen. Die Maßnahmen sind mit einem Sternchen (*) voneinander getrennt.
Erhaltungsmaßnahmen sind in Großbuchstaben und die Entwicklungsmaßnahmen in Kleinbuchstaben dargestellt. Die Farbe des Kürzels entspricht der Farbe der jeweiligen Maßnahme bzw. des Maßnahmenblocks.

Erläuterung des LRT-Codes:
3130 Nährstoffarme bis mäßig nährstoffreiche Stillgewässer
3150 Natürliche nährstoffreiche Seen
6210 Kalk-Magerrasen
6410 Pfeifengraswiesen
6430 Feuchte Hochstaudenfluren
6510 Magere Flachland-Mähwiesen
8150 Silikatfelsen mit Felsspaltenvegetation
8220 Silikatfelsen mit Felspflanzengesellschaft
9110 Hainsimsen-Buchenwald
9130 Waldmeister-Buchenwald
*9190 Schuchel- und Hangmischwälder
*91E0 Auenwälder mit Erle, Esche, Weide

Erläuterung des ART-Codes:
1044 Heini-Kurzwinger (*Coenagrion mercuriale*)
1059 Heller Wiesenknopf-Ameisen-Biläule (*Maculinea telus*)
1060 Großer Feuerfalter (*Lycena dispar*)
1061 Dunkler Wiesenknopf-Ameisen-Biläule (*Maculinea nausithous*)
*1078 Spanische Flagge (*Callimorpha quadripunctata*)
1083 Hirschkäfer (*Lucanus cervus*)
*1093 Steinkrebs (*Austropteron torrentium*)
1096 Bachneurauge (*Lampetra planeri*)
1163 Groppe (*Cottus gulosus*)
1166 Kammmolch (*Triturus cristatus*)
1193 Gelbbauchunke (*Bombina variegata*)
1321 Wimperfledermaus (*Myotis emarginatus*)
1323 Bechsteinfledermaus (*Myotis bechsteinii*)
1324 Große Mausohr (*Myotis myotis*)
1381 Grünes Besenmoos (*Dicranum viride*)
1387 Rogers Goldhaarmoss (*Orthotrichum rogersi*)
1421 Europäischer Dornfrosch (*Triturus cristatus*)

LUBW Schlüsselnummer der Maßnahmen
1.1 unbegrenzte Sukzession
1.3 zur Zeit keine Maßnahmen, Entwicklung beobachten
2.1 Mahd mit Abräumen
3.1 selektive Mahd (=> Artenschlüssel)
4 Beweidung
5 Mähweide
6 Beibehaltung der Grünlandnutzung
10 Pflege von Streuzugängen/Oberbaumreihen
14.1.1 Einzelbaum-/Baumpuppenutzung
14.2 Erhöhung der Produktionszahlen
14.3 Umbau in standorttypische Waldgesellschaft
14.3.1 Einbringen standortstypischer Baumarten
(fakultativ => Artenschlüssel)
14.3.2 Förderung der Naturverjüngung standortstypischer Arten (fakultativ => Artenschlüssel)
14.3.3 Entnahme standortfremder Baumarten vor der Hebesaule (fakultativ => Artenschlüssel)
14.3.5 Förderung standortstypischer Baumarten bei der Waldpflege
14.4 Altholzanteile belassen
14.5 Totholzanteile belassen
14.8.3 Habitatabäume belassen
14.10.2 Belassen von Altbestandresten bis zum natürlichen Zerfall
16 Pflege von Gehölzbeständen
16.1 Auf-den-Stock-Setzen
16.2 Auslichten
16.8 Erhalten/Herstellen strukturreicher Waldränder/Säume
18 Neuanlage von Gehölzbeständen/Hecken
18.1 Pflanzung von Einzelbäumen/-sträuchern
19 Zurückdrängen von Gehölzsukzession
21.1.4 Wasserzuleitung
22.1.4 Ausbaggerung
22.5 Verringerung der Gewässerunterhaltung
23.1.4 Öffnen/Vergrößern vorhandener Bauwerke
23.7 Extensivierung von Gewässerandräufen
24.1 Ufergestaltung
25.2 kein Besatz mit Fischen (fakultativ => Artenschlüssel)
25.3 Elektroabfischung
32.1 Erhaltung von Fledermausquartieren
32.2 Sicherung von Fledermausquartieren
33.1 Beseitigung von Ablagerungen
39 Extensivierung der Grünlandnutzung
99 Sonstiges

Managementplan für das FFH-Gebiet 7713-341 "Schwarzwald-Westrand von Herbolzheim bis Hohberg"

Maßnahmenempfehlungen
Teilkarte 7

Bearbeiter: Dr. V. Späth - ILN Bühl
Gezeichnet: U. Mader - ILN Bühl
Geprüft: 15.06.2015
Stand der Kartierung: 21.05.2013
Maßstab: 1 : 5.000

© Landesamt für Geoinformation und Landesentwicklung Baden-Württemberg (LGL) (www.lgi-bw.de) Az.: 2851.9-1/19

0 125 250 500 Meter

gefördert mit Mitteln der EU

Baden-Württemberg
REGIERUNGSPRÄSIDIUM FREIBURG