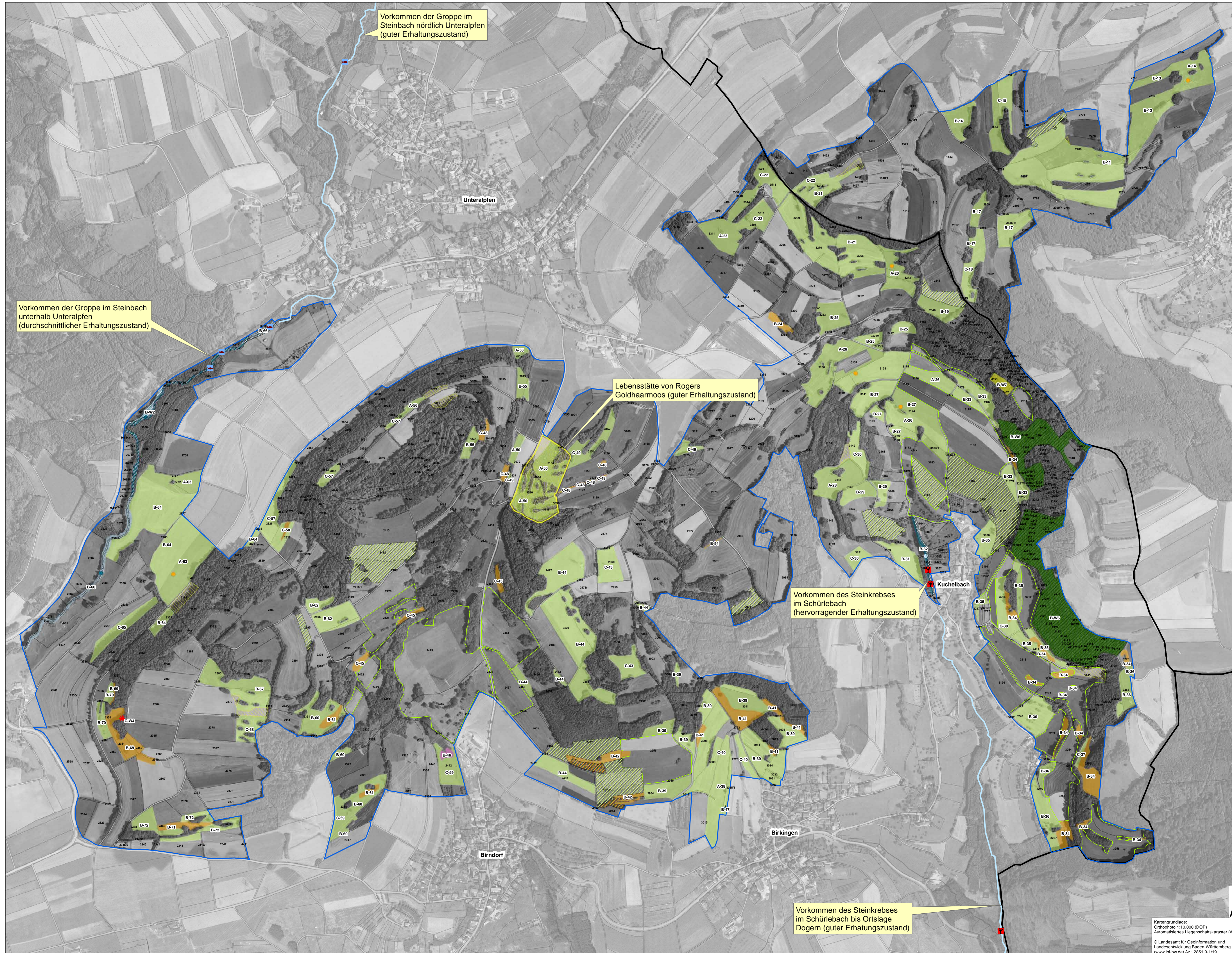
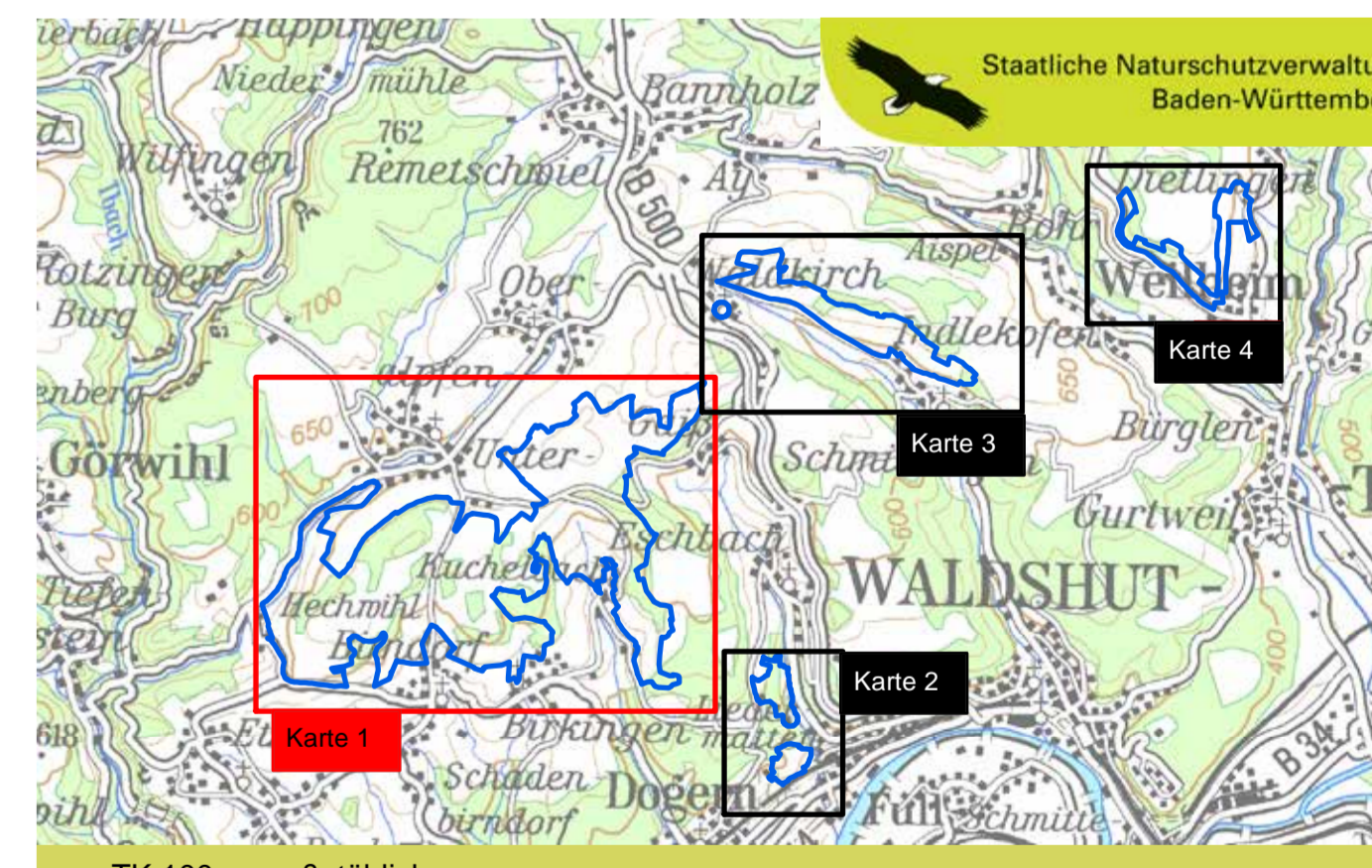


Natura 2000-Managementplan FFH-Gebiet "Wiesen bei Waldshut"



- Bestand und Erhaltungsziele Lebensraumtypen**
- Erhaltung der FFH-Lebensraumtypen in ihrem derzeitigen Zustand
- B-17 Erhaltungszustand - (W = Wald) Endziffer der Erfassungseinheit
 - 3260 Fließgewässer mit flutender Wasservegetation
 - 6212 Kalk-Magerrasen
 - 6510 Magere Flachland-Mähwiesen
 - *7220 Kalktuffquellen
 - 7230 Kalkreiche Niedermoore
 - 8210 Kalkfelsen
 - 9130 Waldmeister-Buchenwälder
 - 9150 Orchideen-Buchenwälder
 - *9180 Schluchtwälder
 - *91E0 Auenwälder mit Erle, Esche und Weide
- Lebensraumtypen, die in Nebenbögen erfasst wurden
- 3260 Fließgewässer mit flutender Wasservegetation
 - 6212 Kalk-Magerrasen
 - *91E0 Auenwälder mit Erle, Esche und Weide
- Wiederherstellung von LRT 6510 Mageren Flachland-Mähwiesen Verlustflächen aufgrund von Umbruch und Intensivierung
- Lebensstätten der Arten**
- Erhaltung der Populationen und ihrer Lebensstätten in ihrem derzeitigen Zustand
- 1163 Groppe
 - 1324 Großes Mausohr
 - Wochenstube des Großen Mausohrs in der Kirche Waldkirch
 - *1093 Steinkrebs
 - 1387 Rogers Goldhaarmos
- * prioritärer Lebensraum / prioritäre Art
Erhaltungszustand: A = hervorragend, B = gut, C = durchschnittlich / beschränkt
- Entwicklungsziele Arten und Lebensraumtypen**
- Aufwertung oder Neuschaffung von Lebensraumtypen bzw. Aufwertung bestehender Populationen und ihrer Lebensstätten / Neuschaffung von Lebensstätten
- 1163 Groppe: Erhöhung Durchgängigkeit, Entwicklung Uferstrandstreifen, Initiierung eigendynamischer Entwicklung des Steinbachs
 - 1304/1324 Große Hufeisennase / Großes Mausohr: Entwicklung von artenreichen Dauerwiesen, -weiden und Landschaftsstrukturen als Jagdhabitate
 - 3260 Fließgewässer mit flutender Wasservegetation: Entwicklung Uferstrandstreifen und Erhöhung Durchgängigkeit am Steinbach
 - 6212 Kalk-Magerrasen: Rückentwicklung aufgelassener Bestände durch Erstpflege und anschließende Beweidung oder Mahd
 - 6510 Magere Flachland-Mähwiesen: Entwicklung von artenreichen Beständen auf derzeitigen Nicht-LRT-Flächen durch Optimierung der Grünlandnutzung
 - *7220 Kalktuffquellen: Entwicklung einer standorttypischen Baumartenzusammensetzung im Umfeld der Quellbereiche
 - 9130 Waldmeister-Buchenwälder: Förderung der lebensraumtypischen Baumartenzusammensetzung
 - 9180 Schluchtwälder: Förderung der lebensraumtypischen Baumartenzusammensetzung
 - *91E0 Auenwälder mit Erle, Esche und Weide: Förderung der lebensraumtypischen Baumartenzusammensetzung
- Für die Lebensraumtypen Kalkreiche Niedermoore (7230), Kalkfelsen (8210), Orchideen-Buchenwälder (9150) und die Arten Steinkrebs (*1093) und Rogers Goldhaarmos (1387) werden keine Entwicklungsziele formuliert.
- Suchraum zur Neuschaffung von LRT 6510 Mageren Flachland-Mähwiesen und 6212 Kalk-Magerrasen zur Vernetzung bestehender Grünland-LRTs
 - FFH-Gebietsgrenze
 - Gemeindegrenzen
 - ALK mit Flurstücksnummern



Managementplan für das FFH-Gebiet 8314-342 "Wiesen bei Waldshut"

Bestands- und Zielekarte Lebensraumtypen / Lebensstätten
Teilkarte 1

Bearbeiter: A. Beck, K. Blasel, J. Vöggtin, D. Winterhalter
Gezeichnet: J. Vöggtin
Gefertigt: 24.11.2014
Stand der Kartierung: 31.10.2011
Maßstab: 1 : 5.000