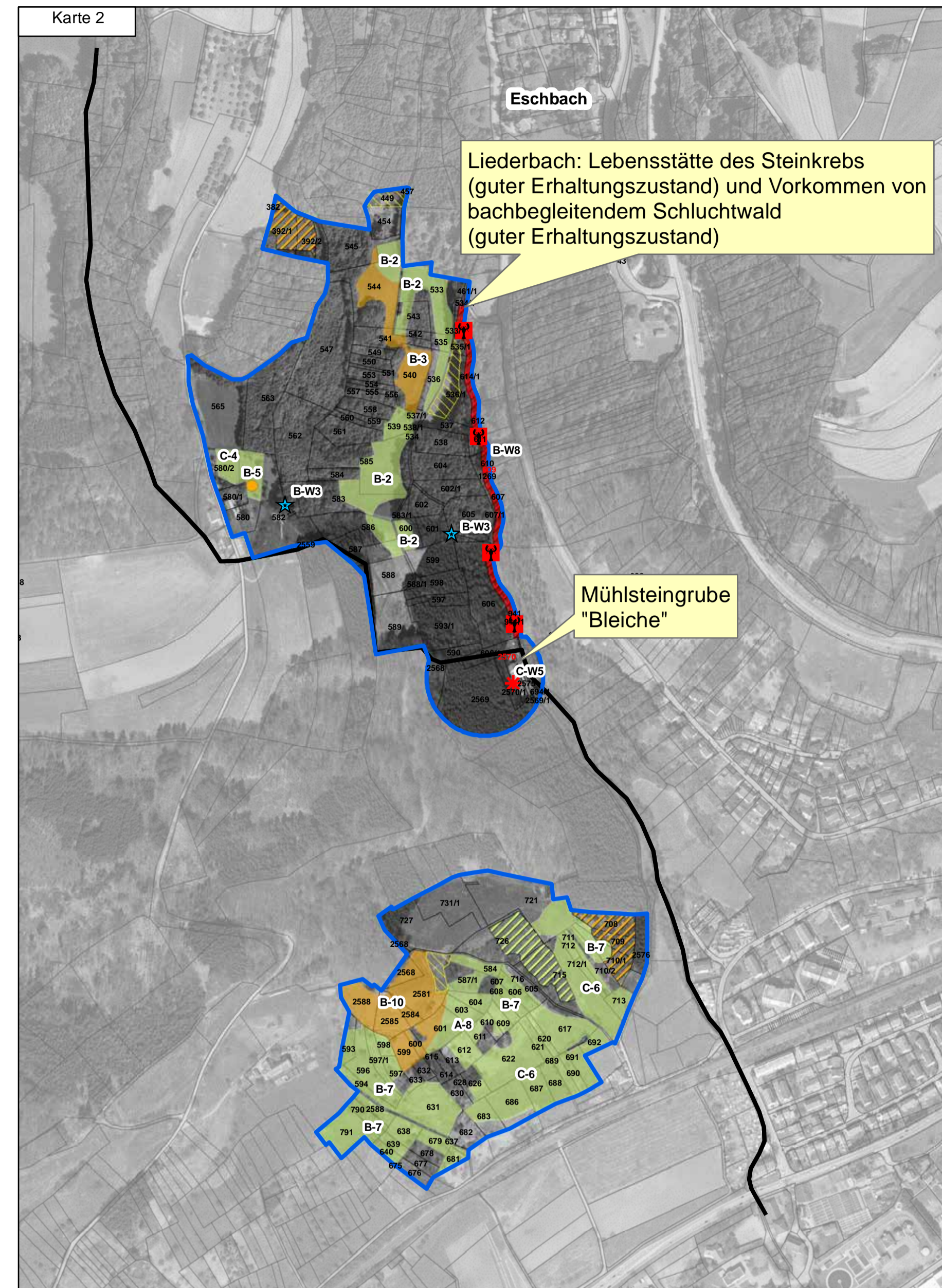


# Natura 2000-Managementplan FFH-Gebiet "Wiesen bei Waldshut"



## Bestand und Erhaltungsziele

### Lebensraumtypen

Erhaltung der FFH-Lebensraumtypen in ihrem derzeitigen Zustand

- B-17 Erhaltungszustand - (W = Wald) Endziffer der Erfassungseinheit
- 3260 Fließgewässer mit flutender Wasservegetation
- 6212 Kalk-Magerrasen
- 6510 Magere Flachland-Mähwiesen
- \*7220 Kalktuffquellen
- 7230 Kalkreiche Niedermoore
- \*8210 Kalkfelsen
- 9130 Waldmeister-Buchenwälder
- 9150 Orchideen-Buchenwälder
- \*9180 Schluchtwälder
- \*91E0 Auenwälder mit Erle, Esche und Weide
- Wiederherstellung von LRT 6510 Mageren Flachland-Mähwiesen Verlustflächen aufgrund von Umbruch und Intensivierung

Lebensraumtypen, die in Nebenbögen erfasst wurden

- 3260 Fließgewässer mit flutender Wasservegetation
- 6212 Kalk-Magerrasen
- \*91E0 Auenwälder mit Erle, Esche und Weide

### Lebensstätten der Arten

Erhaltung der Populationen und ihrer Lebensstätten in ihrem derzeitigen Zustand

- 1163 Groppe
- 1324 Großes Mausohr
- Wochenstube des Großen Mausohrs in der Kirche Waldkirch
- \*1093 Steinkrebs
- 1387 Rogers Goldhaarmos

\* prioritärer Lebensraum / prioritäre Art  
Erhaltungszustand: A = hervorragend, B = gut, C = durchschnittlich / beschränkt

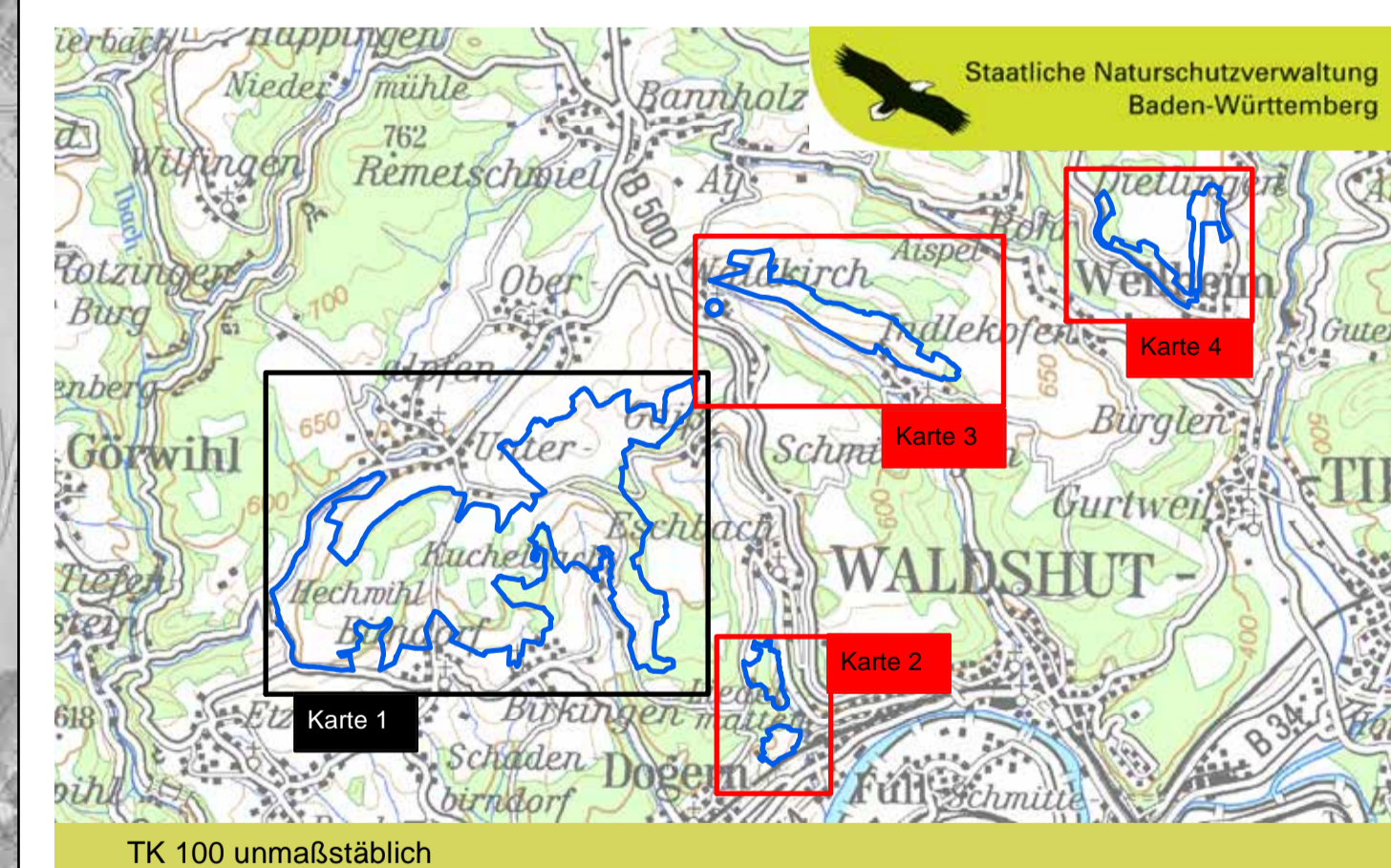
### Entwicklungsziele Arten und Lebensraumtypen

Aufwertung oder Neuschaffung von Lebensraumtypen bzw. Aufwertung bestehender Populationen und ihrer Lebensstätten / Neuschaffung von Lebensstätten

- 1163 Groppe: Erhöhung Durchgängigkeit, Entwicklung Uferstrandstreifen, Initiierung eigendynamischer Entwicklung des Steinbachs
- 1304/1324 Große Hufeisennase / Großes Mausohr: Entwicklung von artenreichen Dauerwiesen, -weiden und Landschaftsstrukturen als Jagdhabitate
- 3260 Fließgewässer mit flutender Wasservegetation: Entwicklung Uferstrandstreifen und Erhöhung Durchgängigkeit am Steinbach
- 6212 Kalk-Magerrasen: Rückentwicklung aufgelassener Bestände durch Erstpflanze und anschließende Beweidung oder Mahd
- 6510 Magere Flachland-Mähwiesen: Entwicklung von artenreichen Beständen auf derzeitigen Nicht-LRT-Flächen durch Optimierung der Grünlandnutzung
- \*7220 Kalktuffquellen: Entwicklung einer standorttypischen Baumartenzusammensetzung im Umfeld der Quellbereiche
- 9130 Waldmeister-Buchenwald: Förderung der lebensraumtypischen Baumartenzusammensetzung
- 9180 Schluchtwald: Förderung der lebensraumtypischen Baumartenzusammensetzung
- \*91E0 Auenwald mit Erle, Esche und Weide: Förderung der lebensraumtypischen Baumartenzusammensetzung

Für die Lebensraumtypen Kalkreiche Niedermoore (7230), Kalkfelsen (8210), Orchideen-Buchenwald (9150), und die Arten Steinkrebs (\*1093) und Rogers Goldhaarmos (1387) werden keine Entwicklungsziele formuliert.

- FFH-Gebietsgrenze
- Gemeindegrenzen
- ALK mit Flurstücksnummern



Managementplan für das FFH-Gebiet 8314-342 "Wiesen bei Waldshut"

## Bestands- und Zielekarte Lebensraumtypen / Lebensstätten

Teilkarte 2,3,4

Bearbeiter: A. Beck, K. Blasel, J. Vögtlin, D. Winterhalter  
Gezeichnet: J. Vögtlin  
Gefertigt: 24.11.2014  
Stand der Kartierung: 31.10.2011  
Maßstab: 1 : 5.000