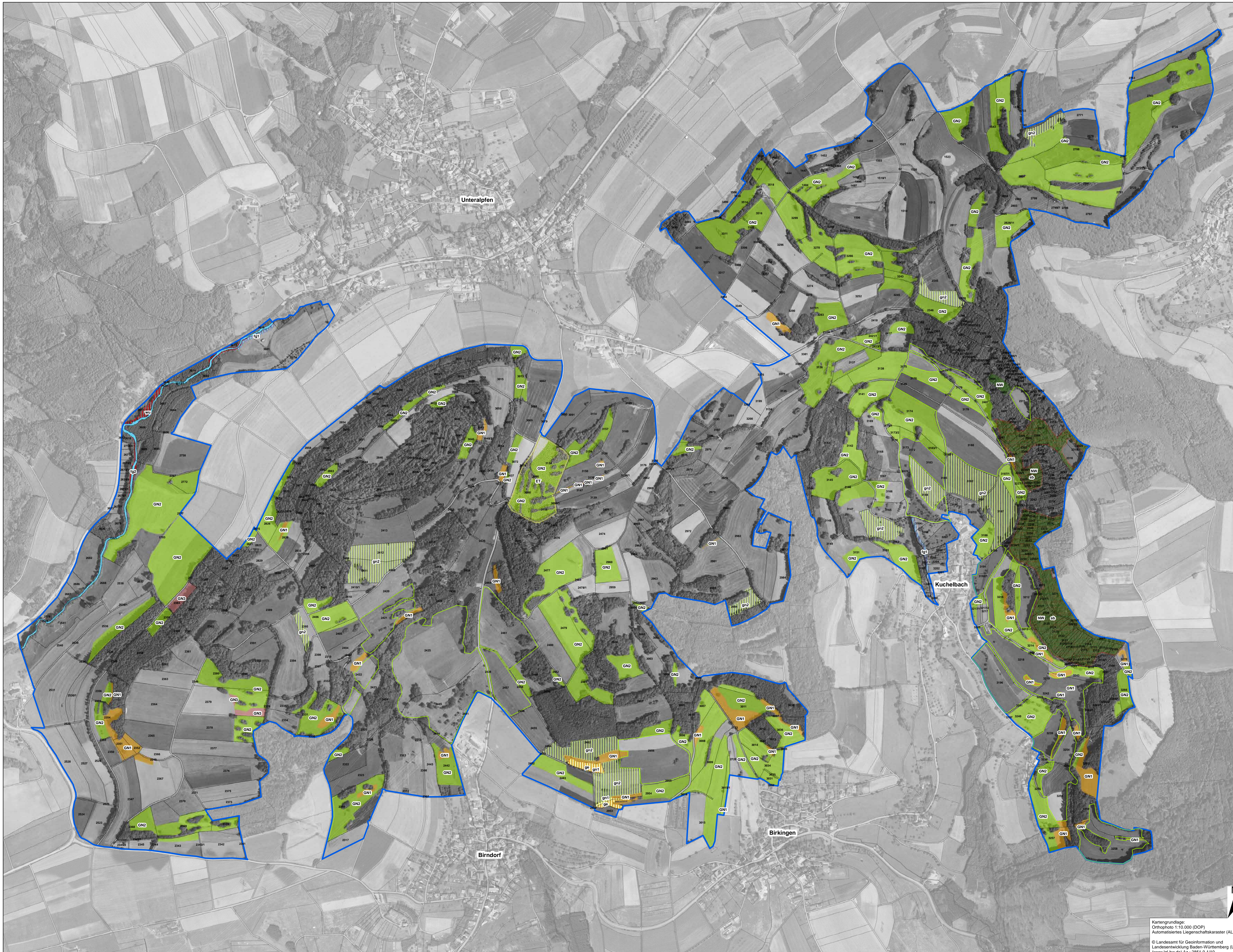


# Natura 2000-Managementplan FFH-Gebiet "Wiesen bei Waldshut"



## Empfehlung für Erhaltungsmaßnahmen

KM: Keine Maßnahme (kartographisch nicht dargestellt)

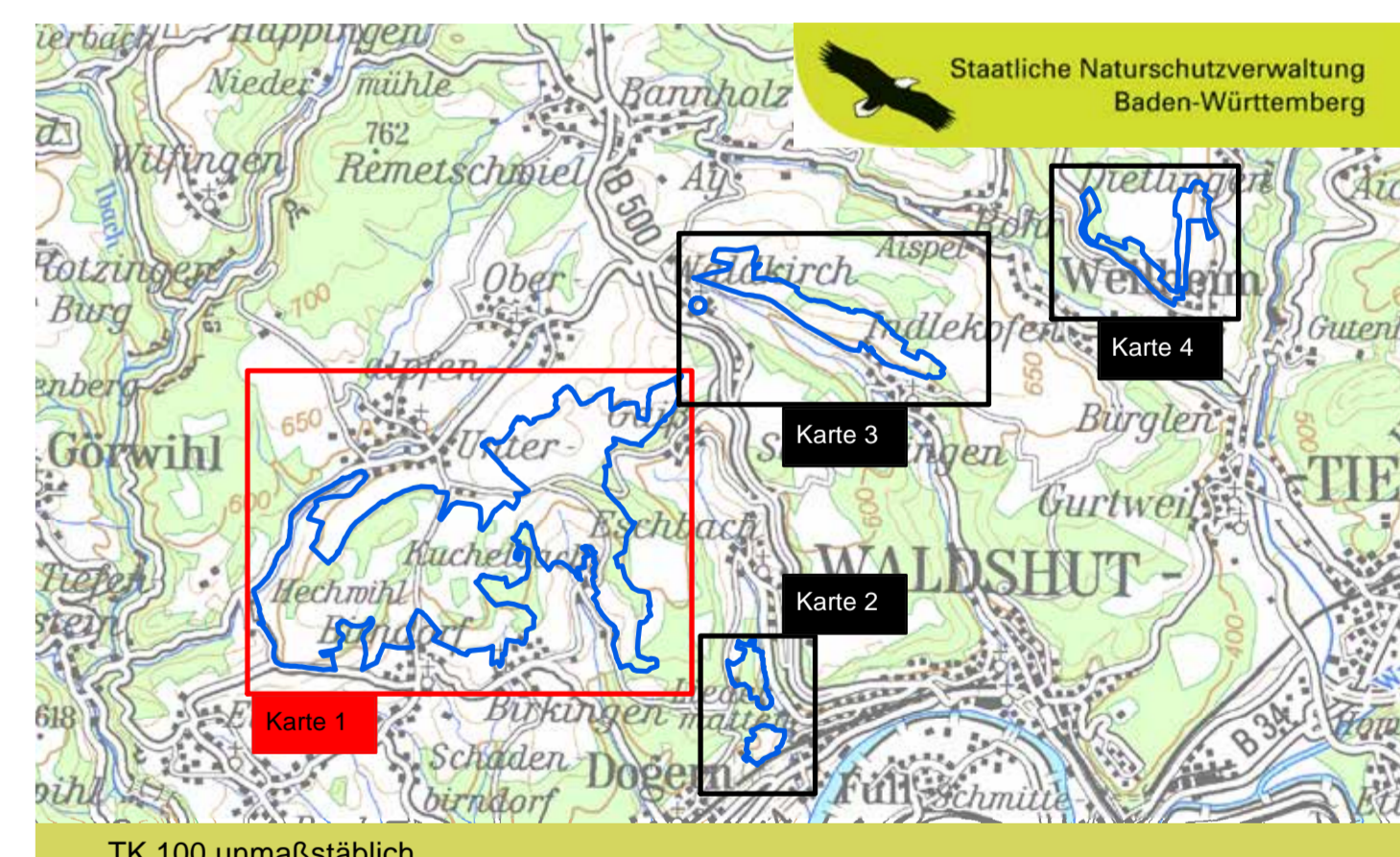
Maßnahme	LRT; LSA
FM: Regelmäßige (jährliche) Kontrolle der Quartiere von Fledermausarten	1304; 1324
GS: Entwässerungsgräben schließen	*7220
MÜ: Müllablagerungen an der Mühlesteingrube "Bleiche" beseitigen	8210; 1304; 1324
SQ: Quellbereiche bei Holzernemaßnahmen schonen	*7220
ET: Erhalt von Trägerbäumen von Rogers Goldhaarmos	1387
GN1: Einmalige Mahd, keine Düngung ODER Beweidung, keine Düngung, keine Zufütterung	6212; 7230; 1304; 1324
GN2: Ein- bis zweischürige Mahd, angepasste Düngung ODER Mähweide, angepasste Düngung	6510; 1304; 1324
GN3: Einsaat einer artenreichen Mähweide	6510; 1304; 1324
NW: Naturnahe Waldwirtschaft	9130; *91E0; 9150; *9180; 1324

## Empfehlung für Entwicklungsmaßnahmen

Maßnahme	LRT; LSA
fg1: Anlegen von Gewässerrandstreifen am Steinbach / Schürlebach	*1093; 1163; 3260
fg2: Erhöhung der Durchgängigkeit des Steinbachs	1163; 3260
ge: Gehölzstockung	6212
gn1: Einmalige Mahd, keine Düngung ODER Beweidung, keine Düngung, keine Zufütterung	6212; 1304; 1324
gn2: Ein- bis zweischürige Mahd, angepasste Düngung ODER Mähweide, angepasste Düngung	6510; 1304; 1324
sb: Förderung standortheimischer Baumarten	9130; *9180
wu: Waldbau in Quell- und Gewässerbereichen	3260; *7220; *91E0; 1304; 1324
Suchraum zur Neuschaffung von LRT 6510 Magere Flachland-Mähwiesen und 6212 Kalk-Magerrasen zur Vernetzung bestehender Grünland-LRT	

LRT = Lebensraumtyp	LSA = Lebensstätte von Tier- und Pflanzenarten
3260 Fließgewässer mit flutender Wasservegetation	*1093 Steinkrebs 1163 Gropppe
6212 Kalk-Magerrasen	1304 Große Huftesebnisse
6510 Magere Flachland-Mähwiesen	1324 Großes Mausohr
7220 Kalk-Tufquellen	*1078 Spanische Fliege
7230 Kalkreiche Niedermoore	Rogers Goldhaarmos
8210 Kalkfelsen mit Felsspaltenvegetation	
9130 Waldmeister-Buchenwälder	
9150 Orchideen-Buchenwälder	
*9180 Schluchwälder	
*91E0 Auenwälder mit Erle, Esche und Weide	

FFH-Gebietsgrenze ALK mit Flurstücksnummern



Managementplan für das FFH-Gebiet 8314-342 "Wiesen bei Waldshut"



Maßnahmenkarte

Teilkarte 1

Bearbeiter: A. Beck, K. Blasel, J. Vögltin, D. Winterhalter  
Gezeichnet: J. Vögltin  
Geferigt: 24.11.2014  
Stand der Kartierung: 31.10.2011  
Maßstab: 1 : 5.000

Kartengrundlage: Orthophoto 1:10.000 (DOP)  
Automatisiertes Liegenschaftskarte (ALK)  
© Landesamt für Geoinformation und Landesentwicklung Baden-Württemberg (LGL)  
www.lgl.bw.de Az.: 2851 9-119



REGIERUNGSPRÄSIDIUM FREIBURG