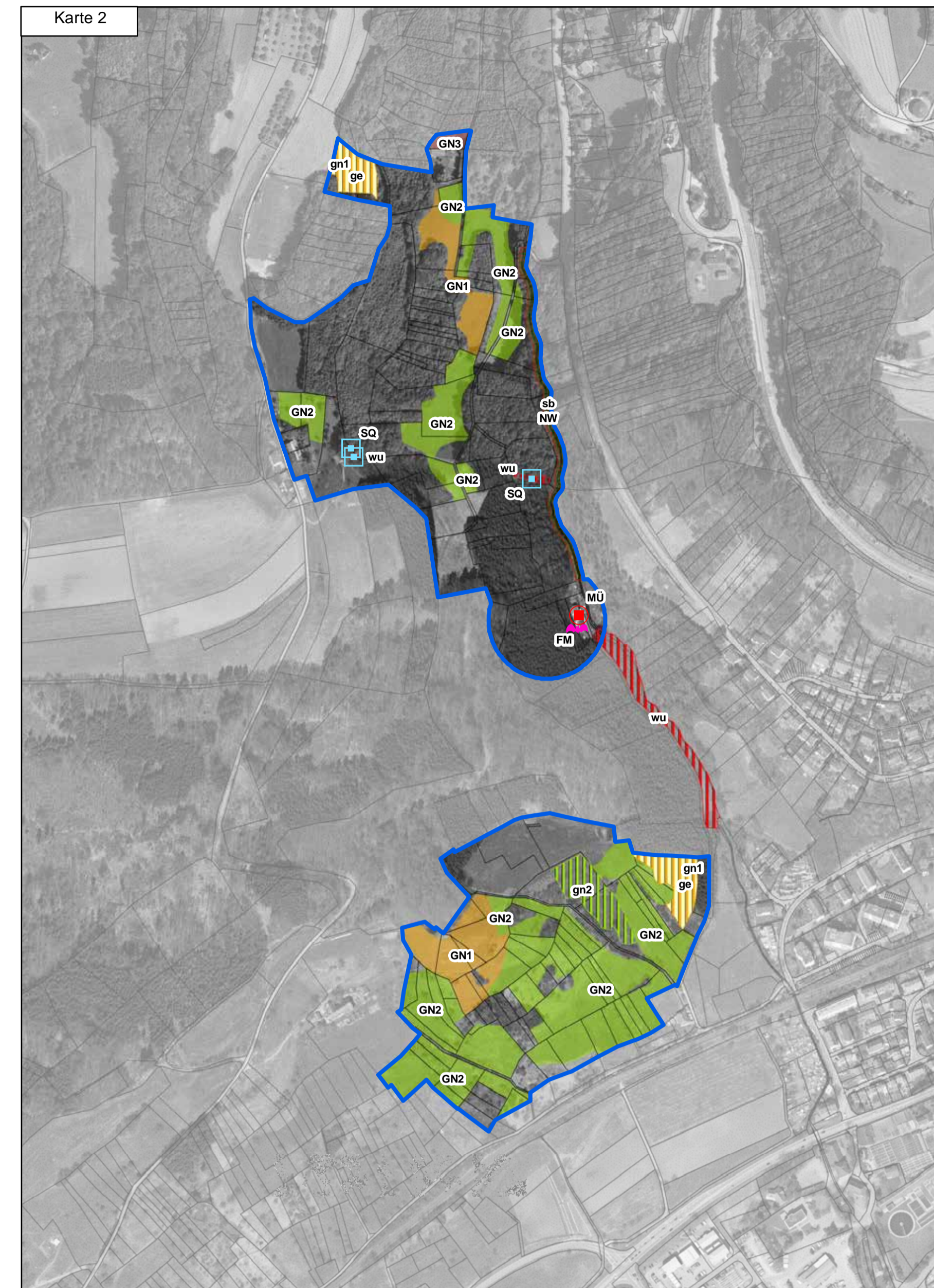


Natura 2000-Managementplan FFH-Gebiet "Wiesen bei Waldshut"



Empfehlung für Erhaltungsmaßnahmen

KM: Keine Maßnahme (kartographisch nicht dargestellt)

Maßnahme	LRT, LSA
FM: Regelmäßige (jährliche) Kontrolle der Quartiere von Fledermausarten	1304; 1324
CS: Entwässerungsgräben schließen	*7220
MÜ: Müllablagerungen an der Mühleingrube "Bleiche" beseitigen	8210; 1304; 1324
SQ: Quellbereiche bei Holzertemaßnahmen schonen	*7220
ET: Erhalt von Trägerbäumen von Rogers Goldhaarmoos	1387
GN1: Einmalige Mahd, keine Düngung ODER Beweidung, keine Düngung, keine Zufütterung	6212; 7230; 1304; 1324
GN2: Ein- bis zweischürige Mahd, angepasste Düngung ODER Mähweide, angepasste Düngung	6510; 1304; 1324
GN3: Einsaat einer artenreichen Mähwiese	6510; 1304; 1324
NW: Naturnahe Waldwirtschaft	9130; *91E0; 9150; *9180; 1324

Empfehlung für Entwicklungsmaßnahmen

Maßnahme	LRT, LSA
fg1: Anlegen von Gewässerrandstreifen am Steinbach / Schürlebach	*1093, 1163 3260
fg2: Erhöhung der Durchgängigkeit des Steinbachs	1163, 3260
ge: Gehölzstockung	6212
gn1: Einmalige Mahd, keine Düngung ODER Beweidung, keine Düngung, keine Zufütterung	6212, 1304, 1324
gn2: Ein- bis zweischürige Mahd, angepasste Düngung ODER Mähweide, angepasste Düngung	6510, 1304, 1324
sb: Förderung standortheimischer Baumarten	9130, *9180
wu: Waldumbau in Quell- und Gewässerbereichen	3260, *7220 *91E0, 1304, 1324

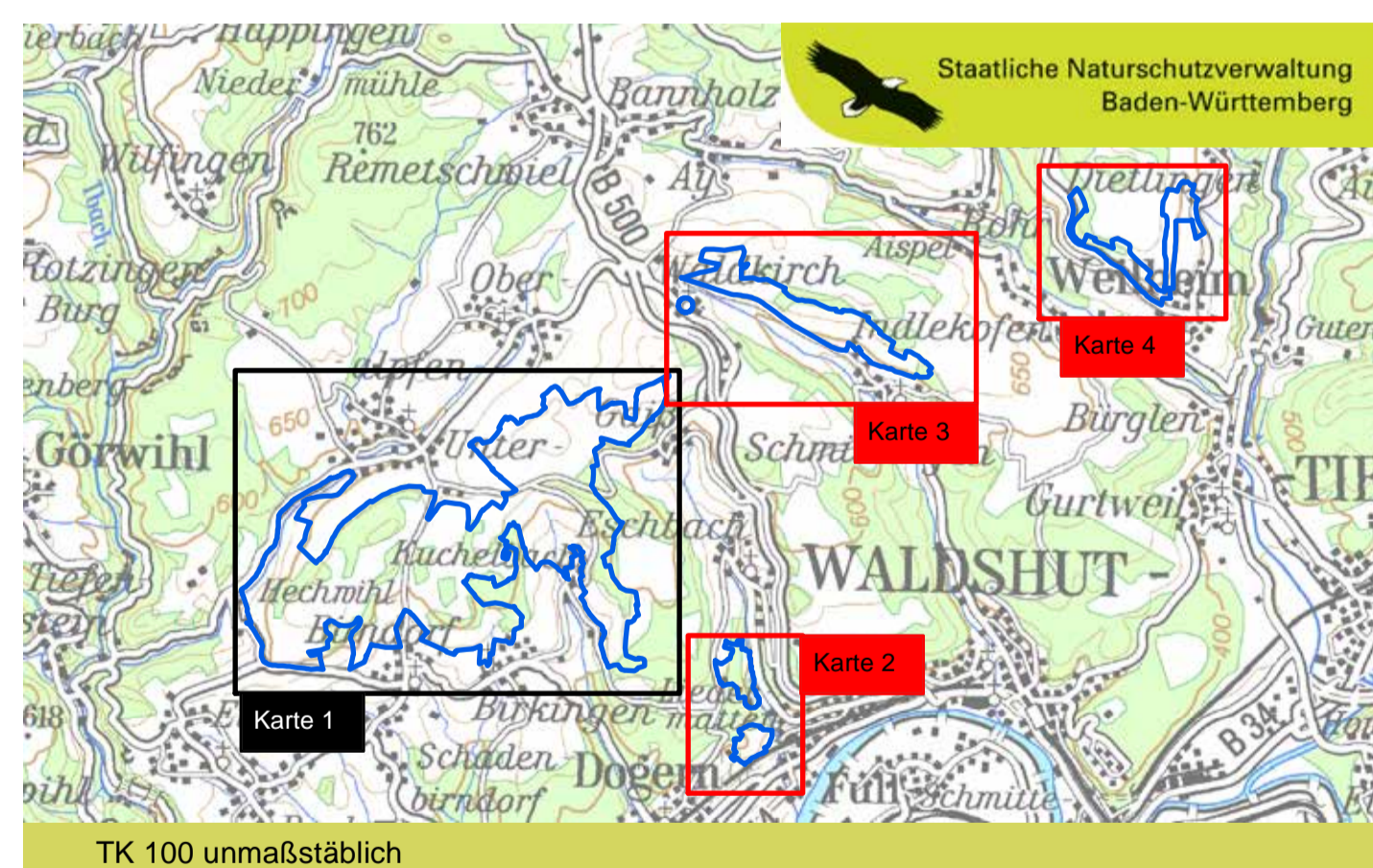
LRT = Lebensraumtyp

LSA = Lebensstätten von Tier- und Pflanzenarten

3260 Fließgewässer mit flutender Wasservegetation
6212 Kalk-Magerrasen
6510 Magere Flachland-Mähwiesen
7220 Kalk-Tuffquellen
8210 Kalkfelsen mit Felsspaltenvegetation
9130 Waldmeister-Buchenwälder
9150 Orchideen-Buchenwälder
*9180 Schluchtwälder
*91E0 Auenwälder mit Erle, Esche und Weide

*1093 Steinkrebs
1163 Gropppe
1304 Große Hufeisennase
1324 Großes Mausohr
*1078 Spanische Flägel
1387 Rogers Goldhaarmoos

FFH-Gebietsgrenze ALK mit Flurstücksnummern



Managementplan für das FFH-Gebiet 8314-342 "Wiesen bei Waldshut"



Maßnahmenkarte

Teilkarte 2, 3, 4

Bearbeiter: A. Beck, K. Blasel, J. Vögtlin, D. Winterhalter
Gezeichnet: J. Vögtlin
Gefertigt: 24.11.2014
Stand der Kartierung: 31.10.2011
Maßstab: 1 : 5.000



Dieses Projekt wird von der Europäischen Union kofinanziert (ELER)



Baden-Württemberg
REGIERUNGSPRÄSIDIUM FREIBURG

Kartengrundlage:
Orthophoto 1:10.000 (DOP)
Automatisiertes Liegenschaftskartier (ALK)
© Landesamt für Geoinformation und Landesentwicklung Baden-Württemberg (LGL)
www.lgl-bw.de | Az.: 2851.9-1/19