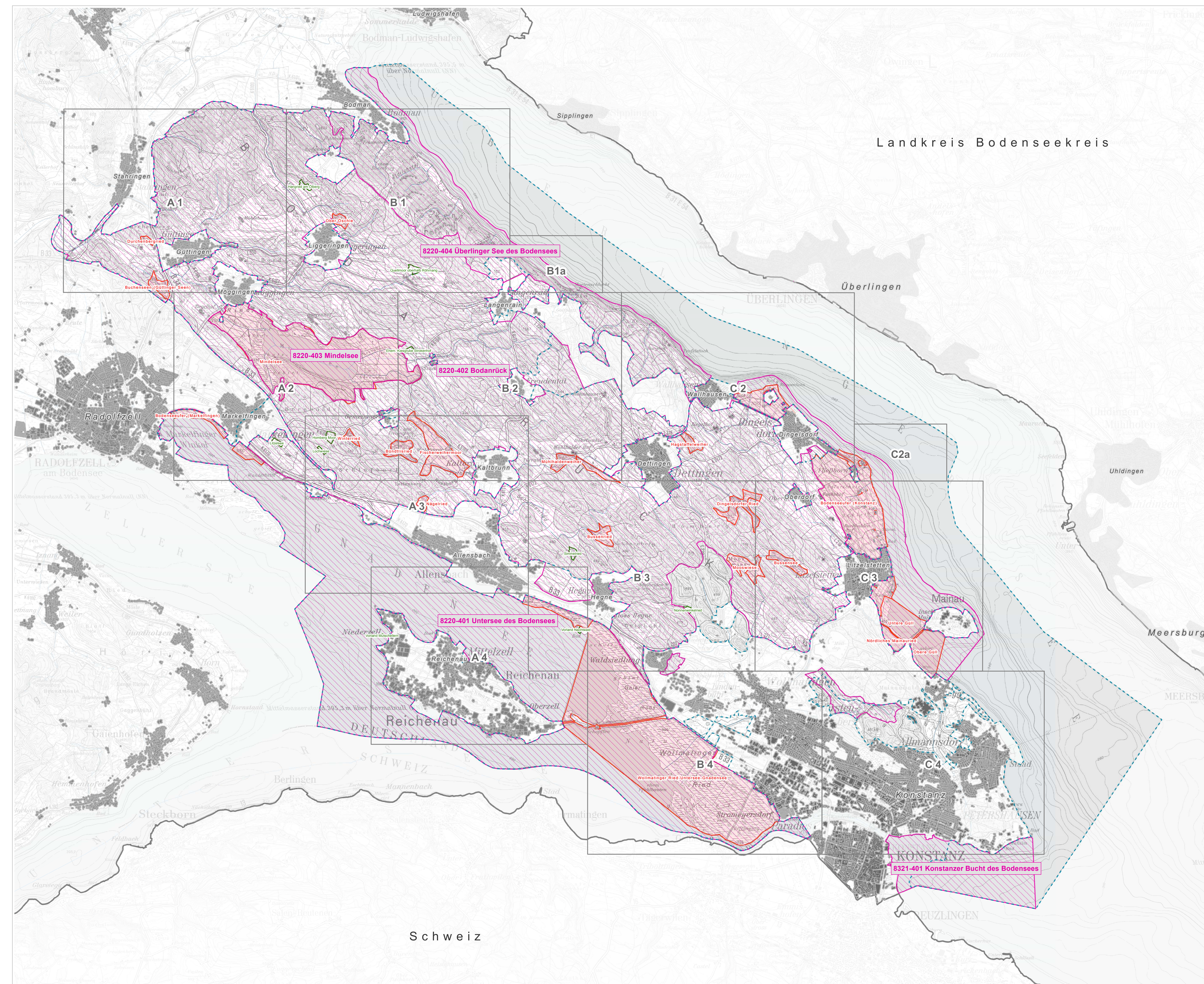


# Natura 2000-MaP FFH-Gebiet und SPA-Gebiete "Bodanrück"



### Legende

**FFH-Gebiet**  
 8220-341 "Bodanrück und Westlicher Bodensee"

**SPA-Gebiete**  
 8220-401 "Untersee des Bodensees"  
 8220-402 "Bodanrück"  
 8220-403 "Mindelsee"  
 8220-404 "Überlinger See des Bodensees"  
 8321-401 "Konstanzer Bucht des Bodensees"

**Naturschutzgebiete (NSG)**

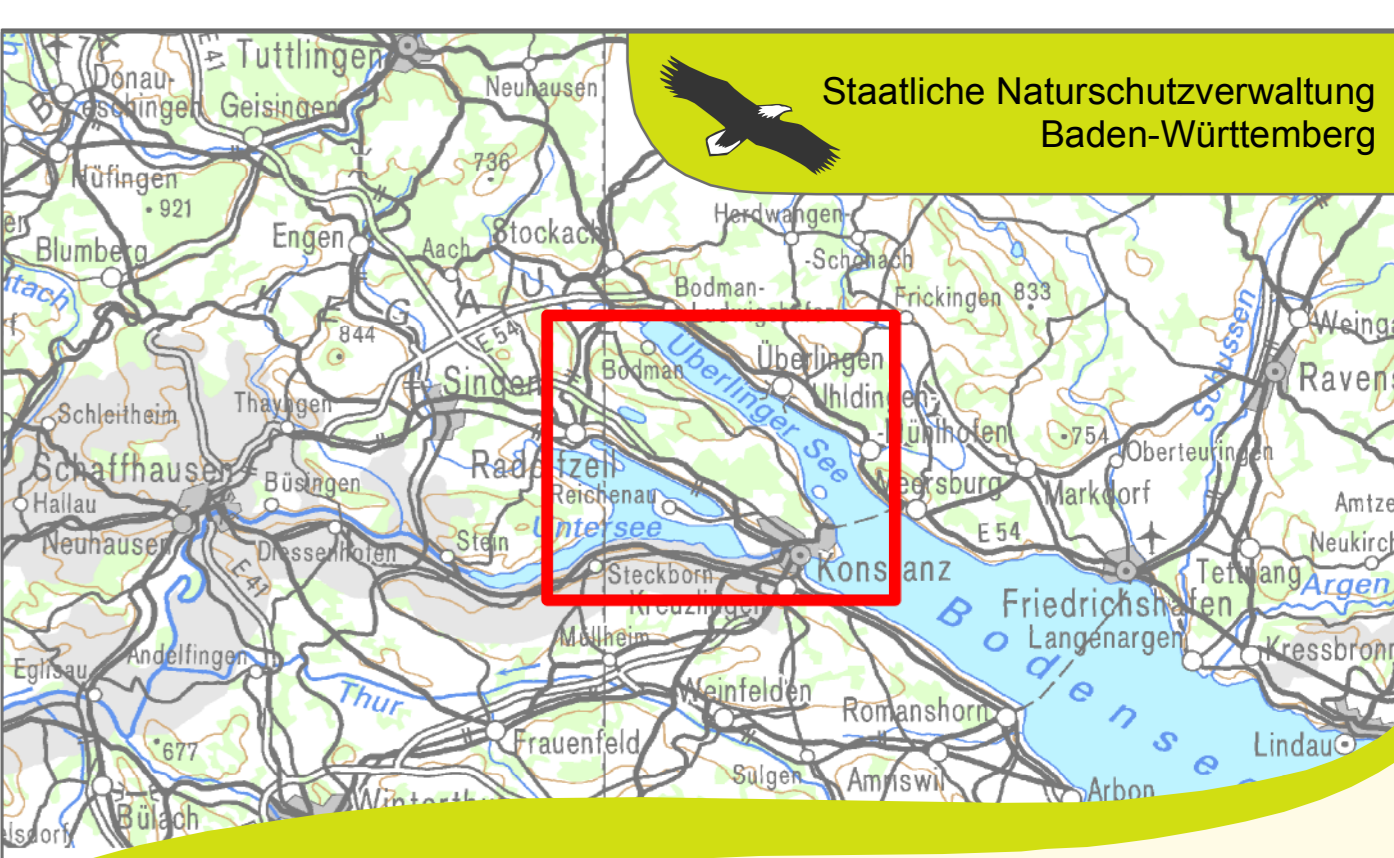
**Flächenhafte Naturdenkmale (FND)**

**Blattschnitte der Detailkarten**

**Kartengrundlage**  
 Digitale Orthophotos 1:5000 (DOB)  
 Topographische Karte 1:50000 (TK50)  
 Automatisiertes Liegenchaftskassier (ALK)

© Landesamt für Geoinformation und  
 Landesentwicklung Baden-Württemberg  
 www.lgi-bw.de (Az. 2851 9-1/19)

0 1.000 2.000 Meter



### Managementplan für die Natura 2000-Gebiete

8220-403 "Mindelsee" (SPA)  
 8220-402 "Bodanrück" (SPA)  
 8321-401 "Konstanzer Bucht" (SPA)  
 8220-341 "Bodanrück und Westlicher Bodensee" (FFH)  
 sowie Teile der Vogelschutzgebiete  
 8220-401 "Untersee" (SPA)  
 8220-404 "Überlinger See" (SPA)

**Karte 1: Übersichtskarte Schutzgebiete**

<b>Auftragnehmer</b>	Arbeitsgruppe Kiechle & Kübler
<b>Layout</b>	Rösch / Homburger / Kübler
<b>Gefertigt</b>	31. März 2014
<b>Maßstab</b>	unmaßstäblich

**Baden-Württemberg**  
 REGIERUNGSPRÄSIDIUM FREIBURG

**NATURA 2000**

Dieses Projekt wird von der Europäischen Union kofinanziert (ELER)