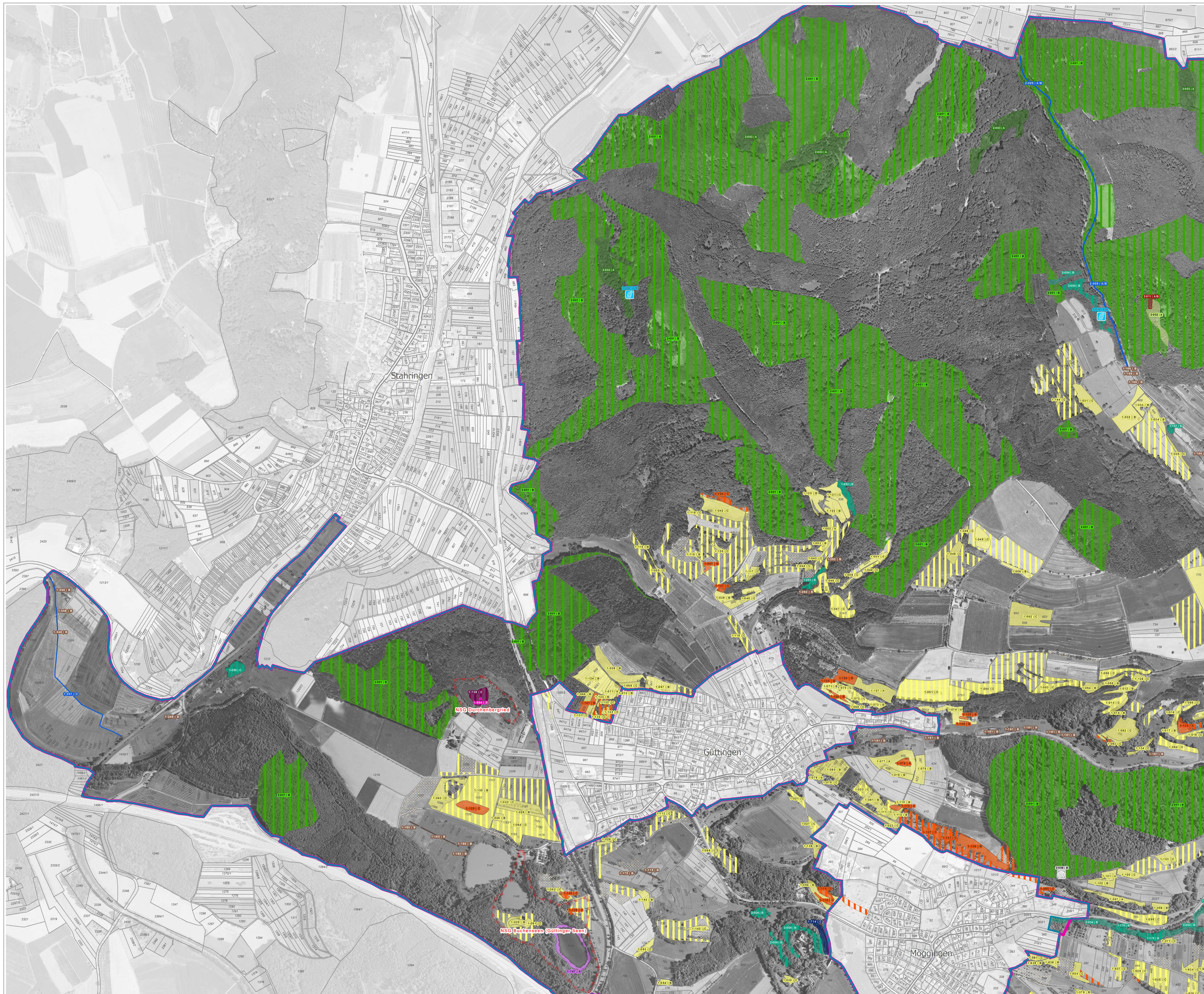


Natura 2000 MaP FFH-Gebiet "Bodanrück und Westlicher Bodensee"



Lebensraumtypen: Bestand und Erhaltungsziele

Erhaltung der FFH-Lebensraumtypen (Bestand) in ihrem derzeitigen Zustand

3130	Nährstoffarme bis mäßig nährstoffreiche Stillgewässer (A/B/C)
3140	Kalkreiche, nährstoffarme Stillgewässer mit Armeleuchteralgen (A/B/C)
3150	Natürliche nährstoffreiche Seen (A/B/C)
3260	Fließgewässer mit flutender Wasservegetation (B/C)
6210	Kalk-Magerrasen (A/B/C)
6410	Pfeifengraswiesen (A/B/C)
6430	Feuchte Hochstaudenfluren (B/C)
6510	Magere Flachland-Mähwiesen (B/C)
7120	Geschädigte Hochmoore (B)
7140	Übergangs- und Schwingrasenmoore (B)
7210*	Kalkreiche Sümpfe mit Schneidried (A/B/C)
7220*	Kalktuffquellen
7230	Kalkreiche Niedermoore (A/B/C)
8210	Kalkfelsen mit Felspaltenvegetation (A/B)
8310	Höhlen und Balmen (B)
9130	Waldmeister-Buchenwälder (B)
9150	Orchideen-Buchenwälder (A)
9180*	Schlucht- und Hangmischwälder (A)
91E0*	Auwälder mit Erle, Esche, Weide (B)
91U0	Steppen-Kiefernwälder (B)

Wiederherstellung von Verlustflächen

6510	Magere Flachland-Mähwiesen
------	----------------------------

Lebensraumtypen: Entwicklungsziele

Aufwertung bestehender und Entwicklung weiterer FFH-Lebensraumtypen / Entwicklung von FFH-Lebensraumtypen aus nicht LRT-Flächen

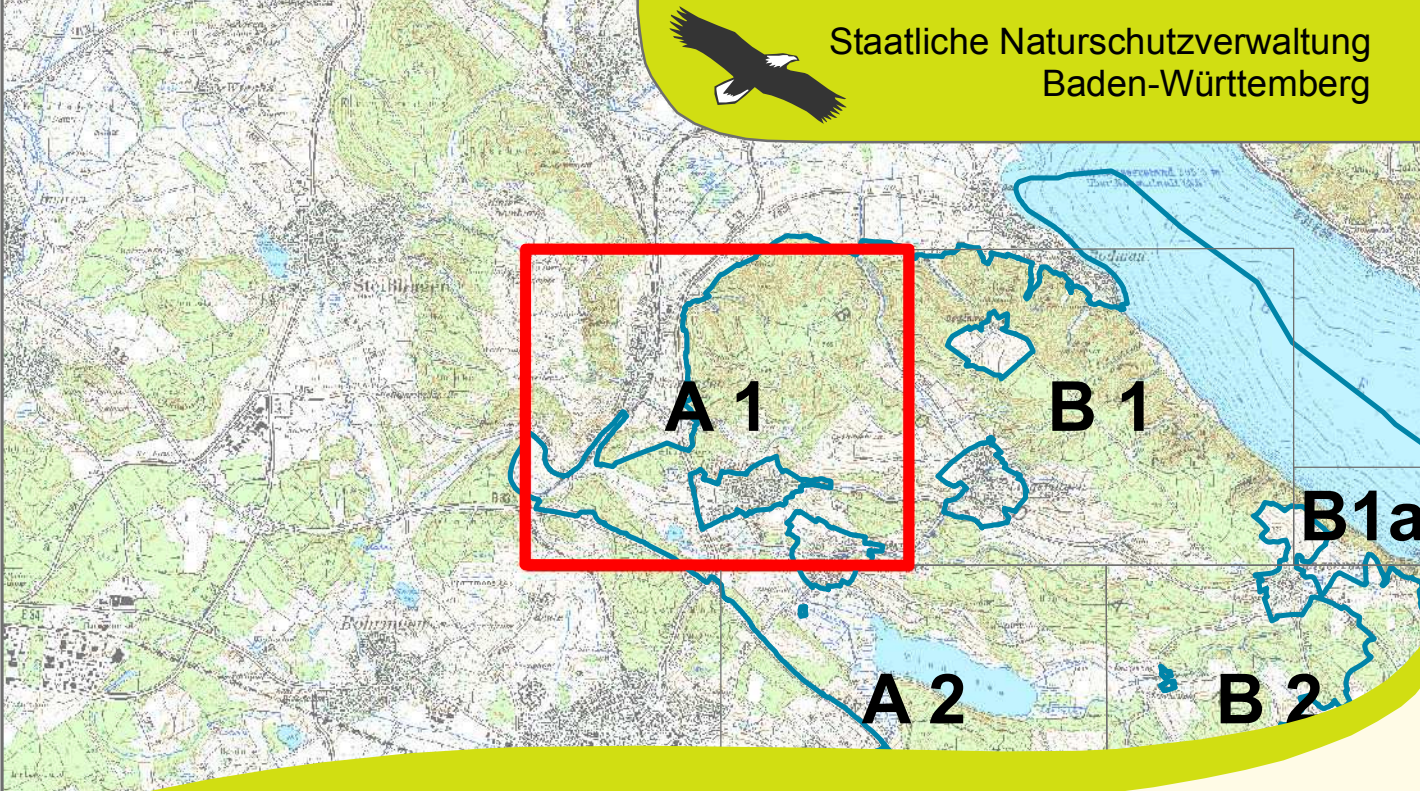
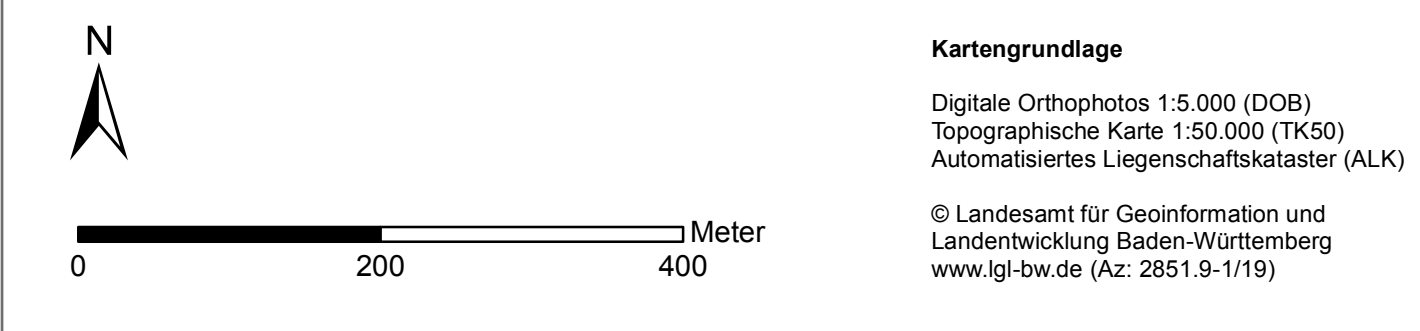
3130	Nährstoffarme bis mäßig nährstoffreiche Stillgewässer
3140	Kalkreiche, nährstoffarme Stillgewässer mit Armeleuchteralgen
3150	Natürliche nährstoffreiche Seen
3260	Fließgewässer mit flutender Wasservegetation
6210	Kalk-Magerrasen
6410	Pfeifengraswiesen
6430	Feuchte Hochstaudenfluren
6510	Magere Flachland-Mähwiesen
7120	Geschädigte Hochmoore
7140	Übergangs- und Schwingrasenmoore
7210*	Kalkreiche Sümpfe mit Schneidried
7220*	Kalktuffquellen
7230	Kalkreiche Niedermoore
8210	Kalkfelsen mit Felspaltenvegetation
9130	Waldmeister-Buchenwälder
91D0*	Moorwälder
91E0*	Auwälder mit Erle, Esche, Weide

* prioritärer Lebensraumtyp

FFH-Gebietsgrenze
SPA-Gebietsgrenze
Naturschutzgebiets-Grenze

Beschriftung FFH-Lebensraumtypen:

1-373 | C
Beispiel: Erhaltungsstatus und Nummer der Erfassungseinheit Lebensraumtyp
1: Beibehalter 1 = Offenland, 2 = Wald
373: Nummer der Erfassungseinheit (letzte 3 Ziffern)
C: Erhaltungsstatus: A = hervorragend, B = gut, C = durchschnittlich / beschränkt



Managementplan
für das FFH-Gebiet 8220-341
"Bodanrück und Westlicher Bodensee"

Karte 2a
Bestands- und Zielekarte
Lebensraumtypen
Teilkarte A1

Auftragnehmer	Arbeitsgruppe Kiechle & Kübler
Layout	Rösch / Homburger / Kübler
Gefertigt	31. März 2014
Stand Kartierung	2009 / 2010
Maßstab	1 : 5.000

Baden-Württemberg
REGIERUNGSPRÄSIDIUM FREIBURG

Dieses Projekt wird von der Europäischen Union kofinanziert (ELER)