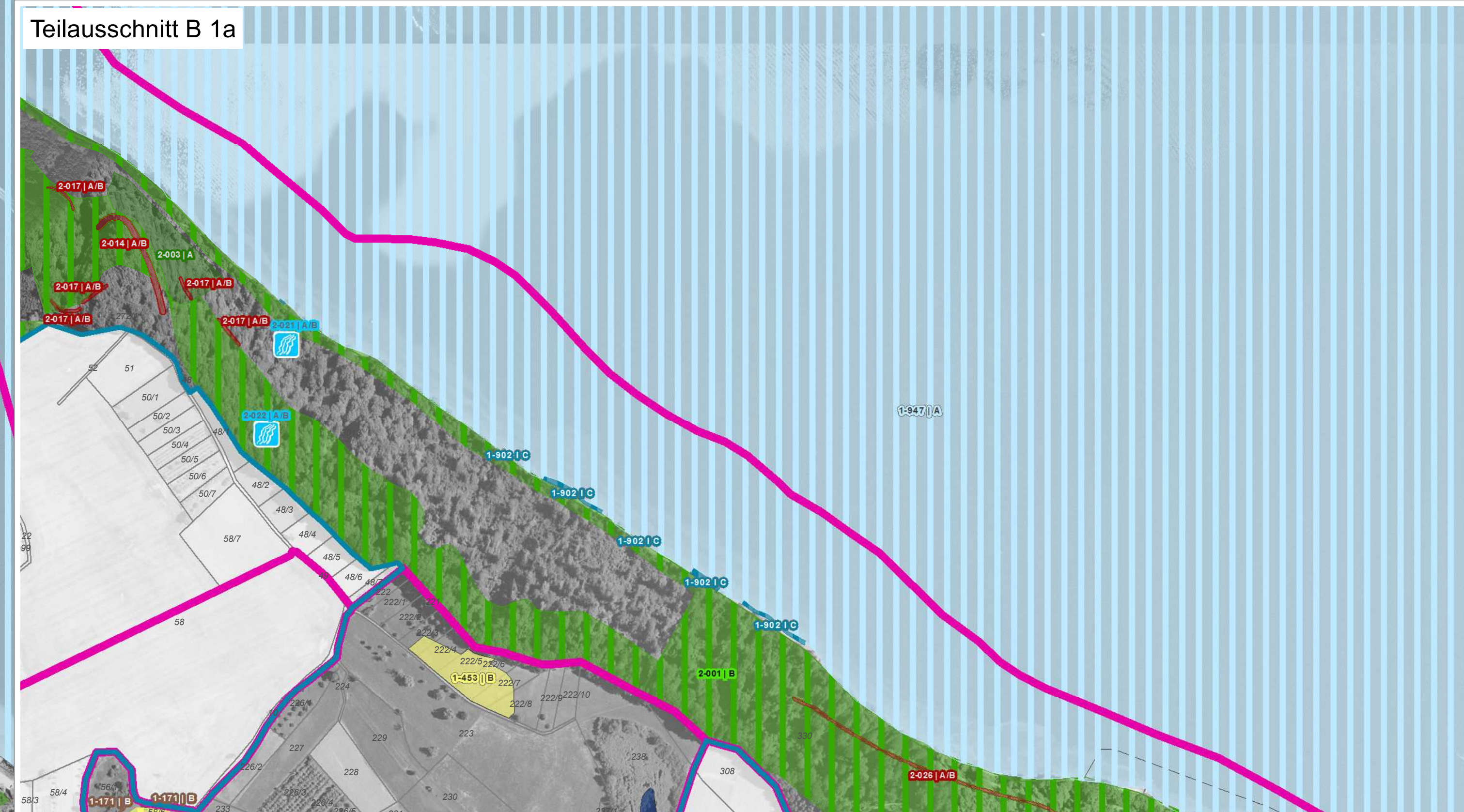
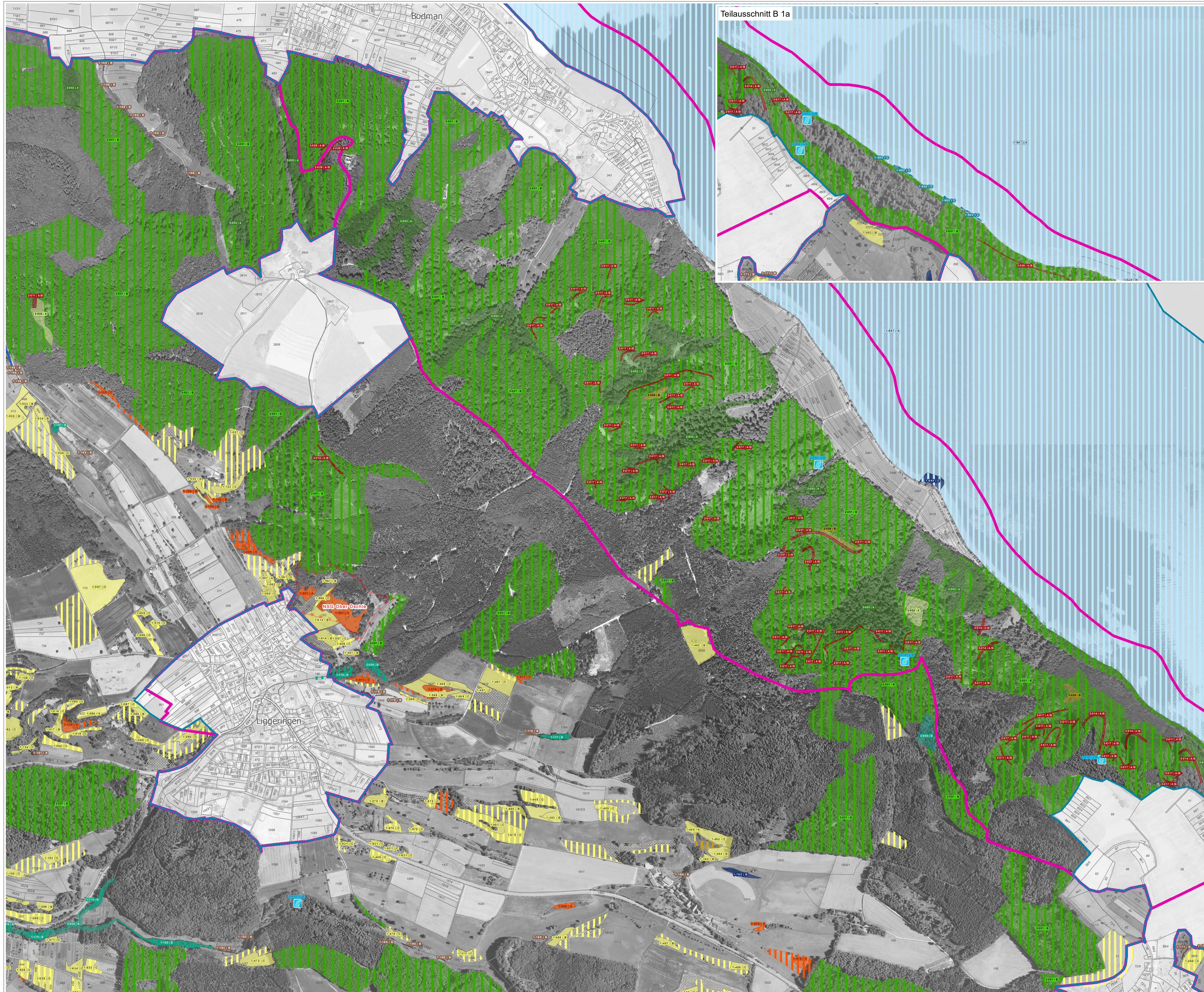


# Natura 2000 MaP FFH-Gebiet "Bodanrück und Westlicher Bodensee"



**Lebensraumtypen: Bestand und Erhaltungsziele**

Erhaltung der FFH-Lebensraumtypen (Bestand) in ihrem derzeitigen Zustand

3130	Nährstoffarme bis mäßig nährstoffreiche Stillgewässer (A/B/C)
3140	Kalkreiche, nährstoffarme Stillgewässer mit Armeleuchteralgen
3150	Natürliche nährstoffreiche Seen (A/B/C)
3260	Fließgewässer mit flutender Wasservegetation (B/C)
6210	Kalk-Magerrasen (A/B/C)
6410	Pfeifengraswiesen (A/B/C)
6430	Feuchte Hochstaudenfluren (B/C)
6510	Magere Flachland-Mähwiesen (A/B/C)
7120	Geschädigte Hochmoore (B)
7140	Übergangs- und Schwingrasenmoore (B)
7210*	Kalkreiche Sümpfe mit Schneidried (A/B/C)
7220*	Kalktuffquellen
7230	Kalkreiche Niedermoore (A/B/C)
8210	Kalkfelsen mit Felspaltenvegetation (A/B)
8310	Höhlen und Balmen (B)
9130	Waldmeister-Buchenwälder (B)
9150	Orchideen-Buchenwälder (A)
9180*	Schlucht- und Hangmischwälder (A)
91E0*	Auwälder mit Erle, Esche, Weide (B)
91U0	Steppen-Kiefernwälder (B)

Wiederherstellung von Verlustflächen

6510	Magere Flachland-Mähwiesen
------	----------------------------

**Lebensraumtypen: Entwicklungsziele**

Aufwertung bestehender und Entwicklung weiterer FFH-Lebensraumtypen / Entwicklung von FFH-Lebensraumtypen aus nicht LRT-Flächen

3130	Nährstoffarme bis mäßig nährstoffreiche Stillgewässer
3140	Kalkreiche, nährstoffarme Stillgewässer mit Armeleuchteralgen
3150	Natürliche nährstoffreiche Seen
3260	Fließgewässer mit flutender Wasservegetation
6210	Kalk-Magerrasen
6410	Pfeifengraswiesen
6430	Feuchte Hochstaudenfluren
6510	Magere Flachland-Mähwiesen
7120	Geschädigte Hochmoore
7140	Übergangs- und Schwingrasenmoore
7210*	Kalkreiche Sümpfe mit Schneidried
7220*	Kalktuffquellen
7230	Kalkreiche Niedermoore
8210	Kalkfelsen mit Felspaltenvegetation
9130	Waldmeister-Buchenwälder
91D0*	Moorwälder
91E0*	Auwälder mit Erle, Esche, Weide

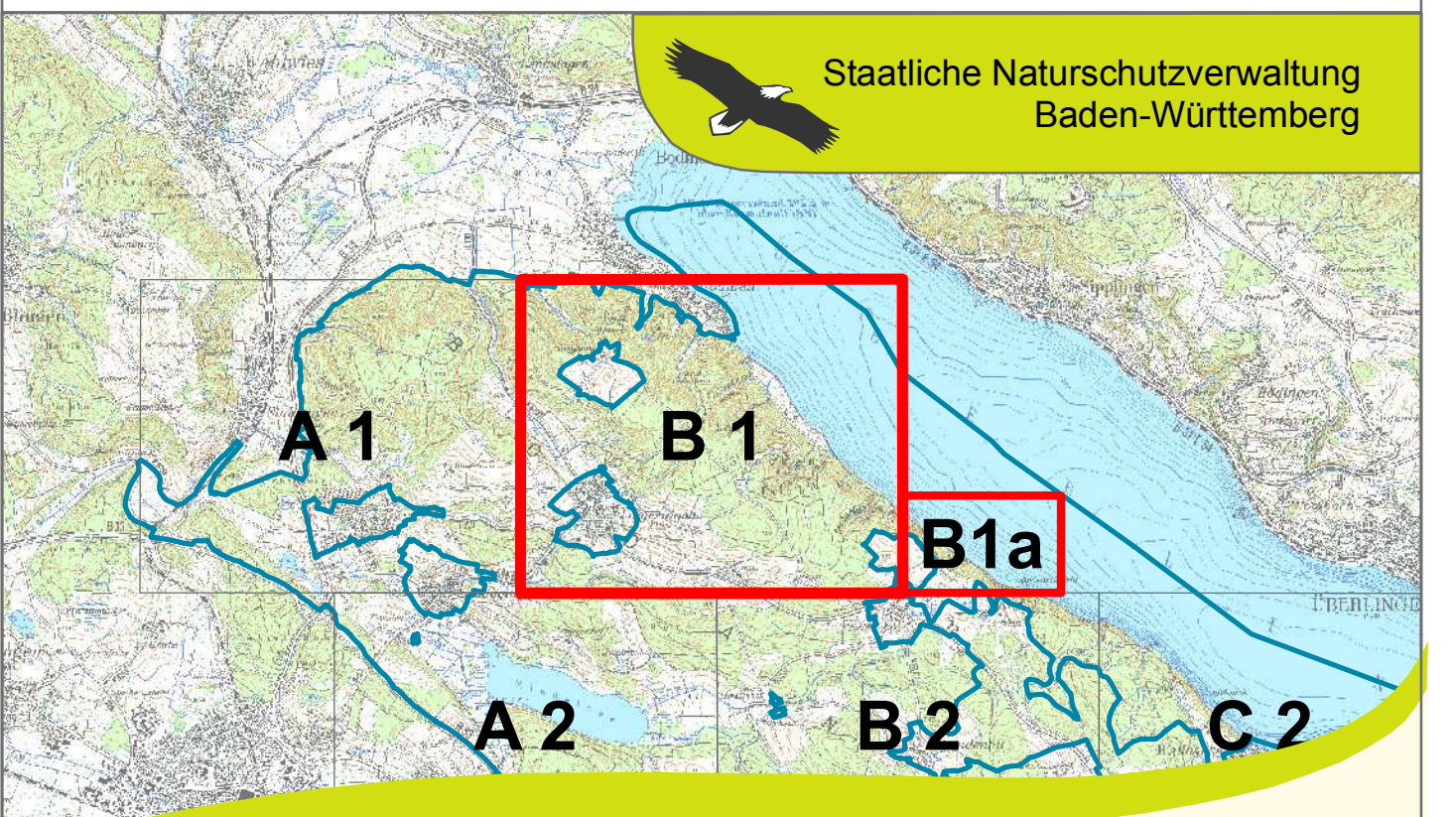
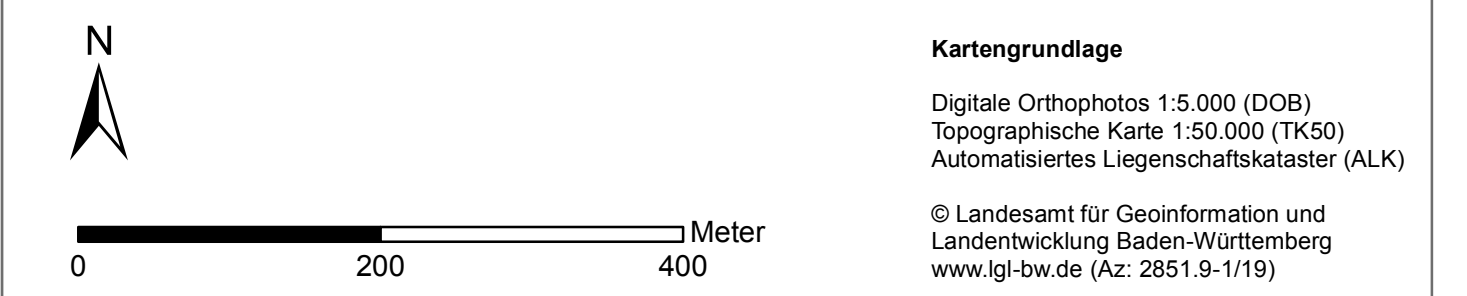
\* prioritärer Lebensraumtyp

**Legende**

- FFH-Gebietsgrenze
- SPA-Gebietsgrenze
- Naturschutzgebiets-Grenze

**Beschriftung FFH-Lebensraumtypen:**

1-373 | C Beispiel: Erhaltungszustand und Nummer der Erfassungseinheit Lebensraumtyp  
 1: Bearbeiter: 1 = Oberland, 2 = Wald  
 373: Nummer der Erfassungseinheit (letzte 3 Ziffern)  
 C: Erhaltungszustand: A = hervorragend, B = gut, C = durchschnittlich / beschränkt



**Managementplan**  
 für das FFH-Gebiet 8220-341  
 "Bodanrück und Westlicher Bodensee"

**Karte 2a**  
 Bestands- und Zielekarte  
 Lebensraumtypen  
 Teilkarte B 1

Auftragnehmer	Arbeitsgruppe Kiechle & Kübler
Layout	Rösch / Homburger / Kübler
Gefertigt	31. März 2014
Stand Kartierung	2009 / 2010
Maßstab	1 : 5.000

REGIERUNGSPRÄSIDIUM FREIBURG

Dieses Projekt wird von der Europäischen Union kofinanziert (ELER)