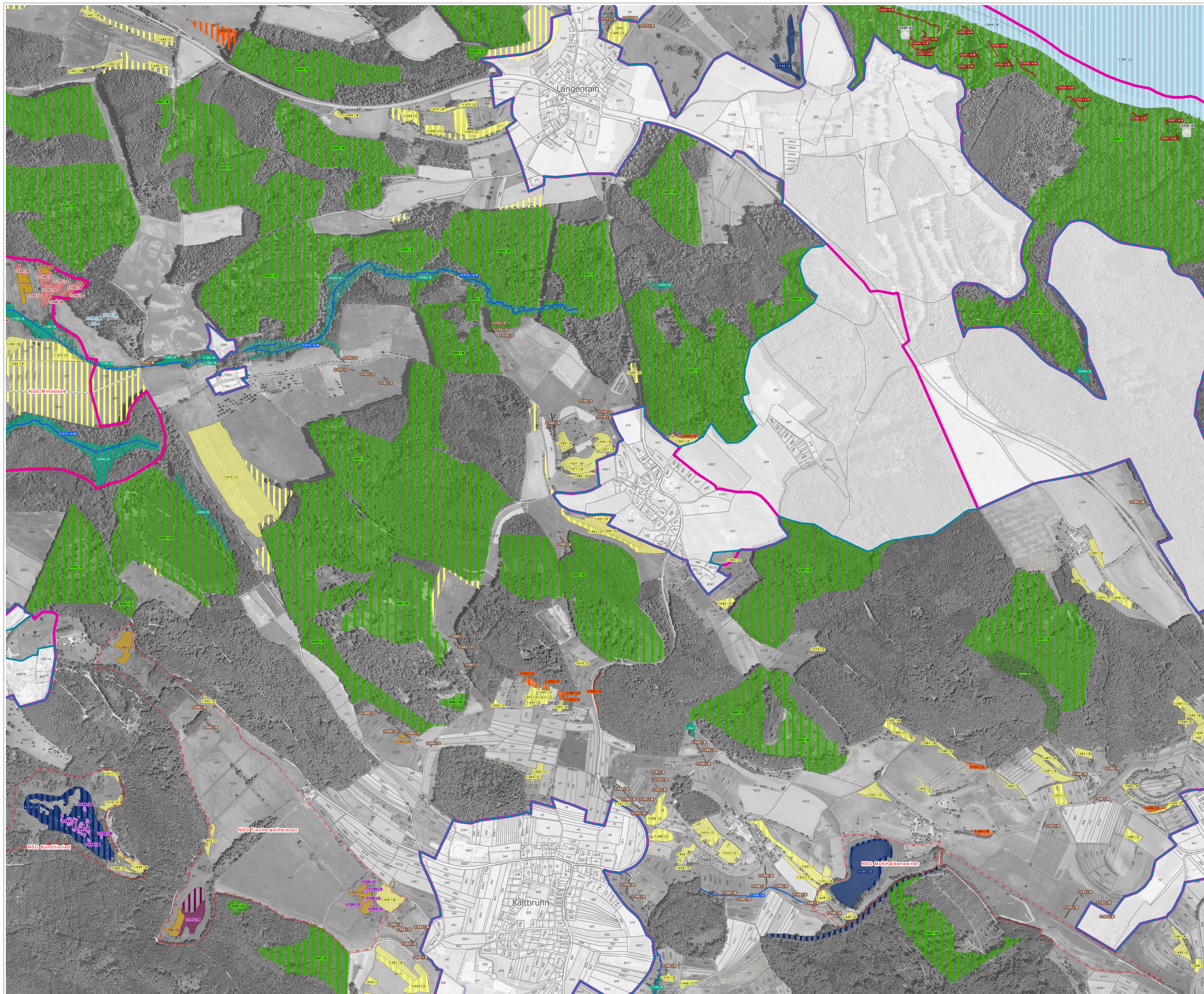


# Natura 2000 MaP FFH-Gebiet "Bodanrück und Westlicher Bodensee"



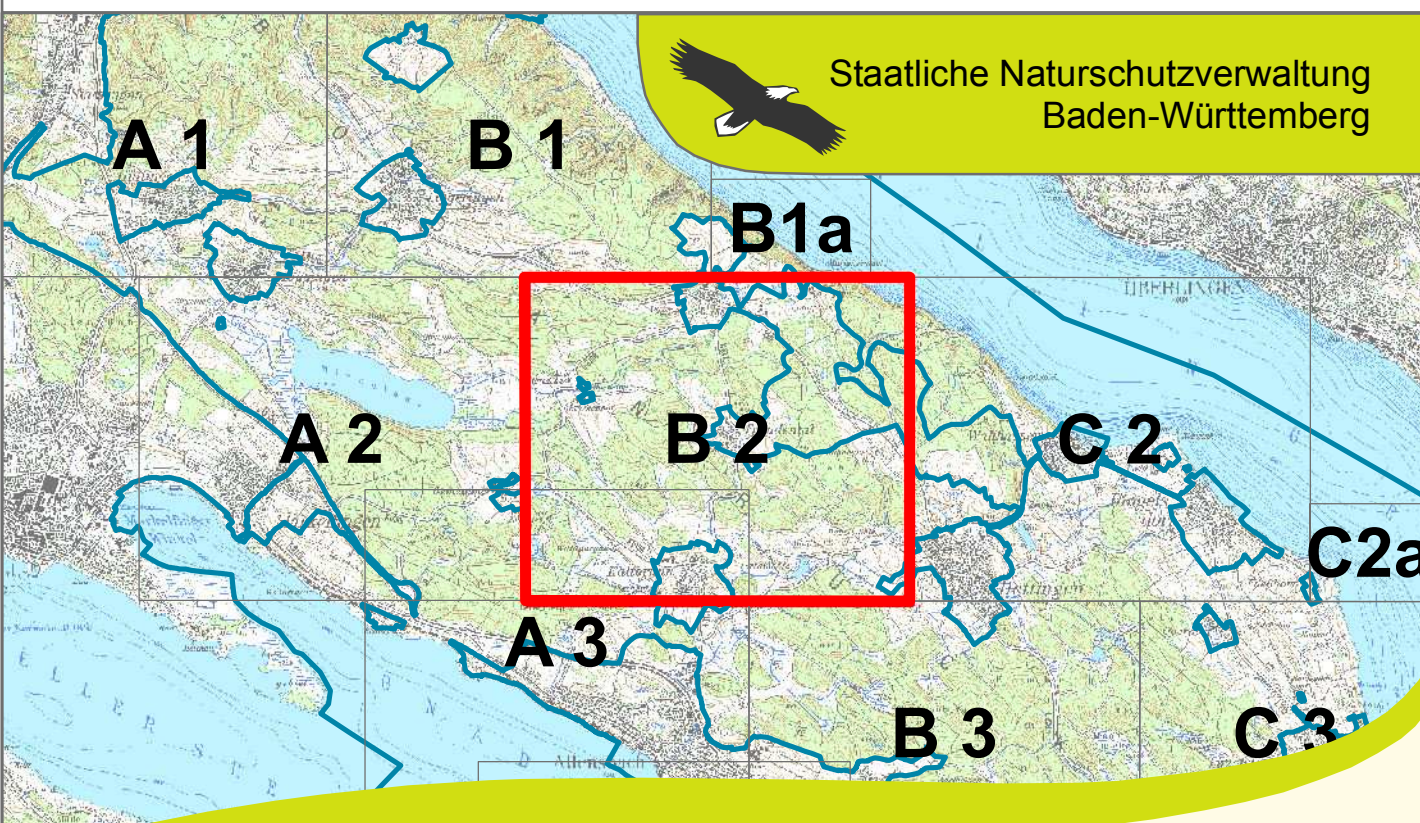
- Lebensraumtypen: Bestand und Erhaltungsziele**
- Erhaltung der FFH-Lebensraumtypen (Bestand) in ihrem derzeitigen Zustand
- 3130 Nährstoffarme bis mäßig nährstoffreiche Stillgewässer (A/B/C)
  - 3140 Kalkreiche, nährstoffarme Stillgewässer mit Armeleuchteralgen (A/B/C)
  - 3150 Natürliche nährstoffreiche Seen (A/B/C)
  - 3260 Fließgewässer mit flutender Wasservegetation (B/C)
  - 6210 Kalk-Magerrasen (A/B/C)
  - 6410 Pfeifengraswiesen (A/B/C)
  - 6430 Feuchte Hochstaudenfluren (B/C)
  - 6510 Magere Flachland-Mähwiesen (A/B/C)
  - 7120 Geschädigte Hochmoore (B)
  - 7140 Übergangs- und Schwingrasenmoore (B)
  - 7210\* Kalkreiche Sümpfe mit Schneidried (A/B/C)
  - 7220\* Kalktuffquellen
  - 7230 Kalkreiche Niedermoore (A/B/C)
  - 8210 Kalkfelsen mit Felspaltenvegetation (A/B)
  - 8310 Höhlen und Balmen (B)
  - 9130 Waldmeister-Buchenwälder (B)
  - 9150 Orchideen-Buchenwälder (A)
  - 9180\* Schlucht- und Hängmischwälder (A)
  - 91E0\* Auwälder mit Erle, Esche, Weide (B)
  - 91U0 Steppen-Kiefernwälder (B)

- Wiederherstellung von Verlustflächen
- 6510 Magere Flachland-Mähwiesen

- Lebensraumtypen: Entwicklungsziele**
- Aufwertung bestehender und Entwicklung weiterer FFH-Lebensraumtypen / Entwicklung von FFH-Lebensraumtypen aus nicht LRT-Flächen
- 3130 Nährstoffarme bis mäßig nährstoffreiche Stillgewässer
  - 3140 Kalkreiche, nährstoffarme Stillgewässer mit Armeleuchteralgen
  - 3150 Natürliche nährstoffreiche Seen
  - 3260 Fließgewässer mit flutender Wasservegetation
  - 6210 Kalk-Magerrasen
  - 6410 Pfeifengraswiesen
  - 6430 Feuchte Hochstaudenfluren
  - 6510 Magere Flachland-Mähwiesen
  - 7120 Geschädigte Hochmoore
  - 7140 Übergangs- und Schwingrasenmoore
  - 7210\* Kalkreiche Sümpfe mit Schneidried
  - 7220\* Kalktuffquellen
  - 7230 Kalkreiche Niedermoore
  - 8210 Kalkfelsen mit Felspaltenvegetation
  - 9130 Waldmeister-Buchenwälder
  - 91D0\* Moorwälder
  - 91E0\* Auwälder mit Erle, Esche, Weide

- \* prioritärer Lebensraumtyp
- FFH-Gebietsgrenze
  - SPA-Gebietsgrenze
  - Naturschutzgebiets-Grenze
- Beschriftung FFH-Lebensraumtypen:**
- 1-373 I C Beispiel: Erhaltungszustand und Nummer der Erfassungseinheit Lebensraumtyp  
 1: Bearbeiter 1 = Orlowski, 2 = Weger  
 373: Nummer der Erfassungseinheit (letzte 3 Ziffern)  
 C: Erhaltungszustand: A = hervorragend, B = gut, C = durchschnittlich / beschränkt

**Kartengrundlage**  
 Digitale Orthophotos 1:5.000 (DOB)  
 Topographische Karte 1:50.000 (TK50)  
 Automatisiertes Lageerschaltensystem (ALK)  
 © Landesamt für Geoinformation und Landesentwicklung Baden-Württemberg  
 www.lgl-bw.de (AZ: 2551.8-1119)



Managementplan  
 für das FFH-Gebiet 8220-341  
 "Bodanrück und Westlicher Bodensee"

**Karte 2a**  
 Bestands- und Zielekarte  
 Lebensraumtypen  
 Teilkarte B 2

Auftragnehmer: Arbeitsgruppe Kiechle & Kübler  
 Layout: Rösch / Homburger / Kübler  
 Gefertigt: 31. März 2014  
 Stand Kartierung: 2009 / 2010  
 Maßstab: 1 : 5.000

Baden-Württemberg  
 REGIERUNGSPRÄSIDIUM FREIBURG

Dieses Projekt wird von der Europäischen Union kofinanziert (ELER)