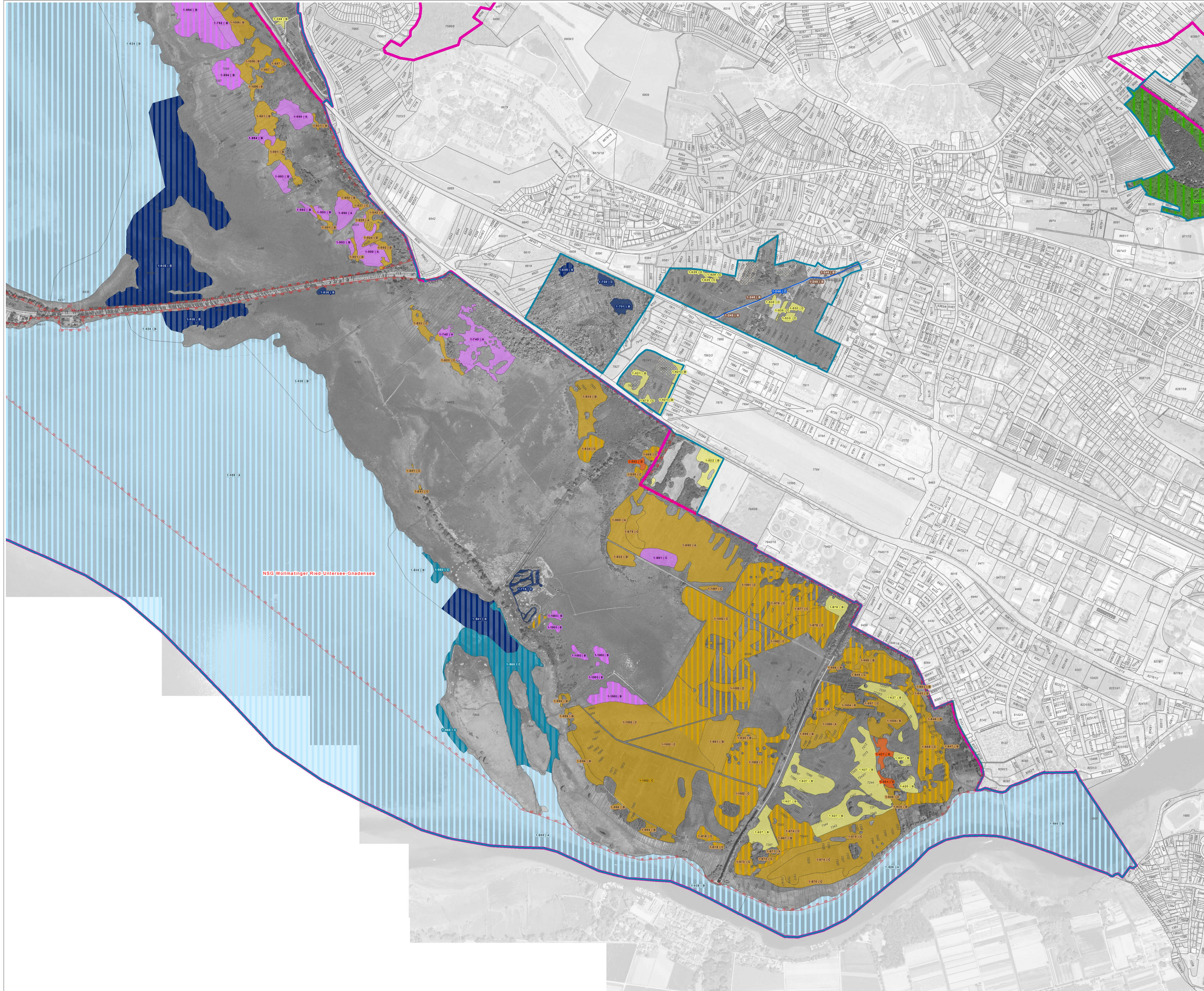


Natura 2000 MaP FFH-Gebiet "Bodanrück und Westlicher Bodensee"



Lebensraumtypen: Bestand und Erhaltungsziele

Erhaltung der FFH-Lebensraumtypen (Bestand) in ihrem derzeitigen Zustand

- 3130 Nährstoffarme bis mäßig nährstoffreiche Stillgewässer (A/B/C)
- 3140 Kalkreiche, nährstoffarme Stillgewässer mit Armeleuchteralgen (A/B/C)
- 3150 Natürliche nährstoffreiche Seen (A/B/C)
- 3260 Fließgewässer mit flutender Wasservegetation (B/C)
- 6210 Kalk-Magerrasen (A/B/C)
- 6410 Pfeifengraswiesen (A/B/C)
- 6430 Feuchte Hochstaudenfluren (B/C)
- 6510 Magere Flachland-Mähwiesen (A/B/C)
- 7120 Geschädigte Hochmoore (B)
- 7140 Übergangs- und Schwingrasenmoore (B)
- 7210* Kalkreiche Sümpfe mit Schneidried (A/B/C)
- 7220* Kalktuffquellen
- 7230 Kalkreiche Niedermoore (A/B/C)
- 8210 Kalkfelsen mit Felspaltenvegetation (A/B)
- 8310 Höhlen und Balmen (B)
- 9130 Waldmeister-Buchenwälder (B)
- 9150 Orchideen-Buchenwälder (A)
- 9180* Schlucht- und Hangmischwälder (A)
- 91E0* Auwälder mit Erle, Esche, Weide (B)
- 91U0 Steppen-Kiefernwälder (B)

Wiederherstellung von Verlustflächen

- 6510 Magere Flachland-Mähwiesen

Lebensraumtypen: Entwicklungsziele

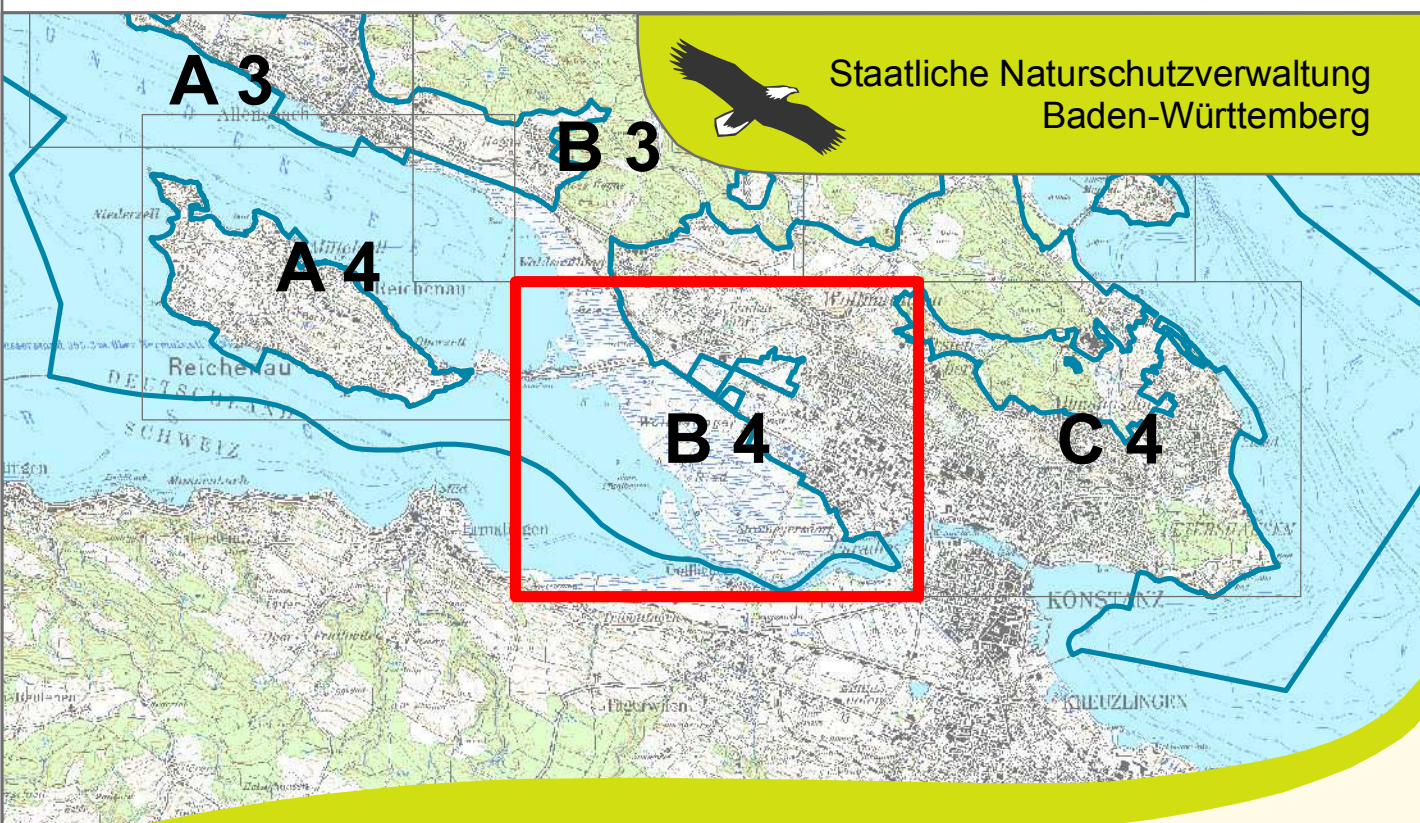
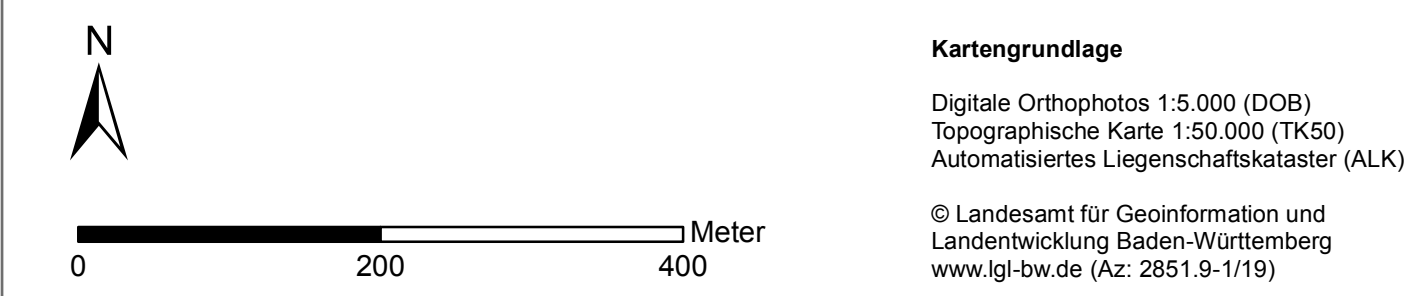
Aufwertung bestehender und Entwicklung weiterer FFH-Lebensraumtypen / Entwicklung von FFH-Lebensraumtypen aus nicht LRT-Flächen

- 3130 Nährstoffarme bis mäßig nährstoffreiche Stillgewässer
- 3140 Kalkreiche, nährstoffarme Stillgewässer mit Armeleuchteralgen
- 3150 Natürliche nährstoffreiche Seen
- 3260 Fließgewässer mit flutender Wasservegetation
- 6210 Kalk-Magerrasen
- 6410 Pfeifengraswiesen
- 6430 Feuchte Hochstaudenfluren
- 6510 Magere Flachland-Mähwiesen
- 7120 Geschädigte Hochmoore
- 7140 Übergangs- und Schwingrasenmoore
- 7210* Kalkreiche Sümpfe mit Schneidried
- 7220* Kalktuffquellen
- 7230 Kalkreiche Niedermoore
- 8210 Kalkfelsen mit Felspaltenvegetation
- 9130 Waldmeister-Buchenwälder
- 91D0* Moorwälder
- 91E0* Auwälder mit Erle, Esche, Weide

* prioritärer Lebensraumtyp

- FFH-Gebietsgrenze
- SPA-Gebietsgrenze
- Naturschutzgebiets-Grenze

Beschriftung FFH-Lebensraumtypen:
 1-373 I C Beispiel: Erhaltungsstatus und Nummer der Erfassungseinheit Lebensraumtyp
 1: Bearbeiter: 1 = Oberland, 2 = Wald
 373: Nummer der Erfassungseinheit (letzte 3 Ziffern)
 C: Erhaltungsstatus: A = hervorragend, B = gut, C = durchschnittlich / beschränkt



Managementplan
 für das FFH-Gebiet 8220-341
 "Bodanrück und Westlicher Bodensee"

Karte 2a
 Bestands- und Zielekarte
 Lebensraumtypen
 Teilkarte B 4