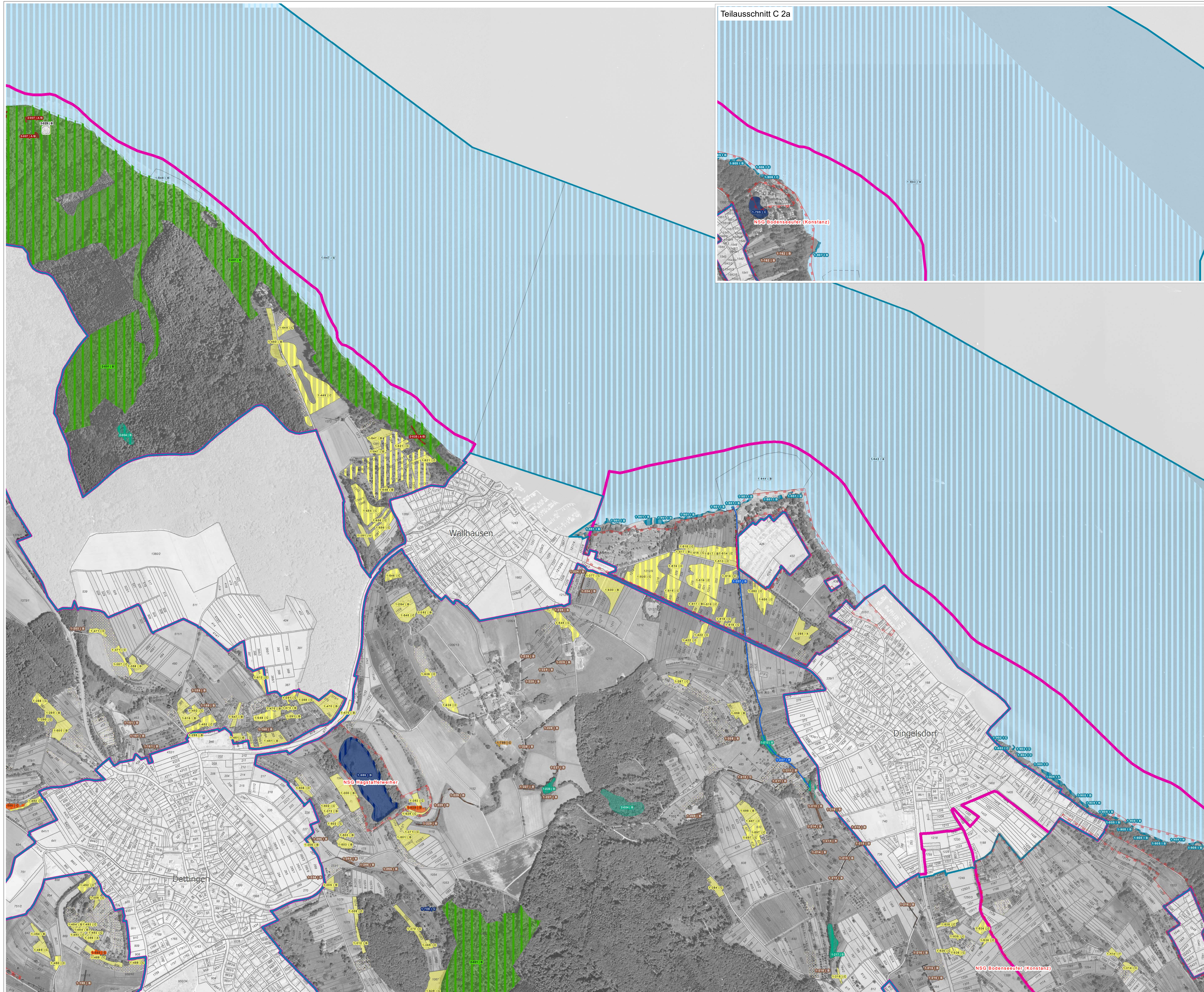
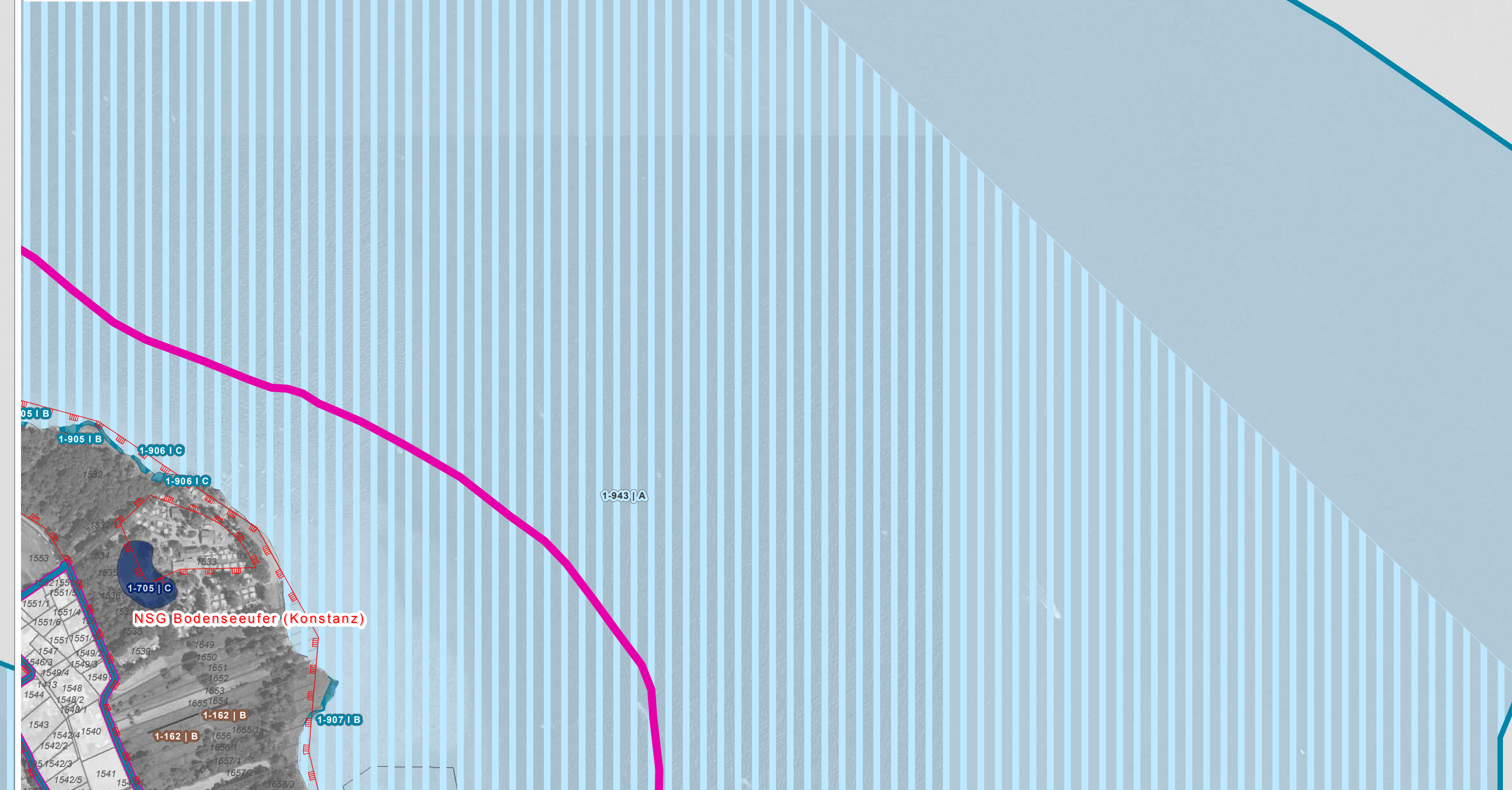


# Natura 2000 MaP FFH-Gebiet "Bodanrück und Westlicher Bodensee"



Teilausschnitt C 2a



## Lebensraumtypen: Bestand und Erhaltungsziele

Erhaltung der FFH-Lebensraumtypen (Bestand) in ihrem derzeitigen Zustand

- 3130 Nährstoffarme bis mäßig nährstoffreiche Stillgewässer (A/B/C)
- 3140 Kalkreiche, nährstoffarme Stillgewässer mit Armeleuchteralgen (A/B/C)
- 3150 Natürliche nährstoffreiche Seen (A/B/C)
- 3260 Fließgewässer mit flutender Wasservegetation (B/C)
- 6210 Kalk-Magerrasen (A/B/C)
- 6410 Pfeifengraswiesen (A/B/C)
- 6430 Feuchte Hochstaudenfluren (B/C)
- 6510 Magere Flachland-Mähwiesen (A/B/C)
- 7120 Geschädigte Hochmoore (B)
- 7140 Übergangs- und Schwingrasenmoore (B)
- 7210\* Kalkreiche Sümpfe mit Schneidried (A/B/C)
- 7220\* Kalktuffquellen
- 7230 Kalkreiche Niedermoore (A/B/C)
- 8210 Kalkfelsen mit Felsspaltenvegetation (A/B)
- 8310 Höhlen und Balmen (B)
- 9130 Waldmeister-Buchenwälder (B)
- 9150 Orchideen-Buchenwälder (A)
- 9180\* Schlucht- und Hangmischwälder (A)
- 91E0\* Auwälder mit Erle, Esche, Weide (B)
- 91U0 Steppen-Kiefernwälder (B)

Wiederherstellung von Verlustflächen

- 6510 Magere Flachland-Mähwiesen

## Lebensraumtypen: Entwicklungsziele

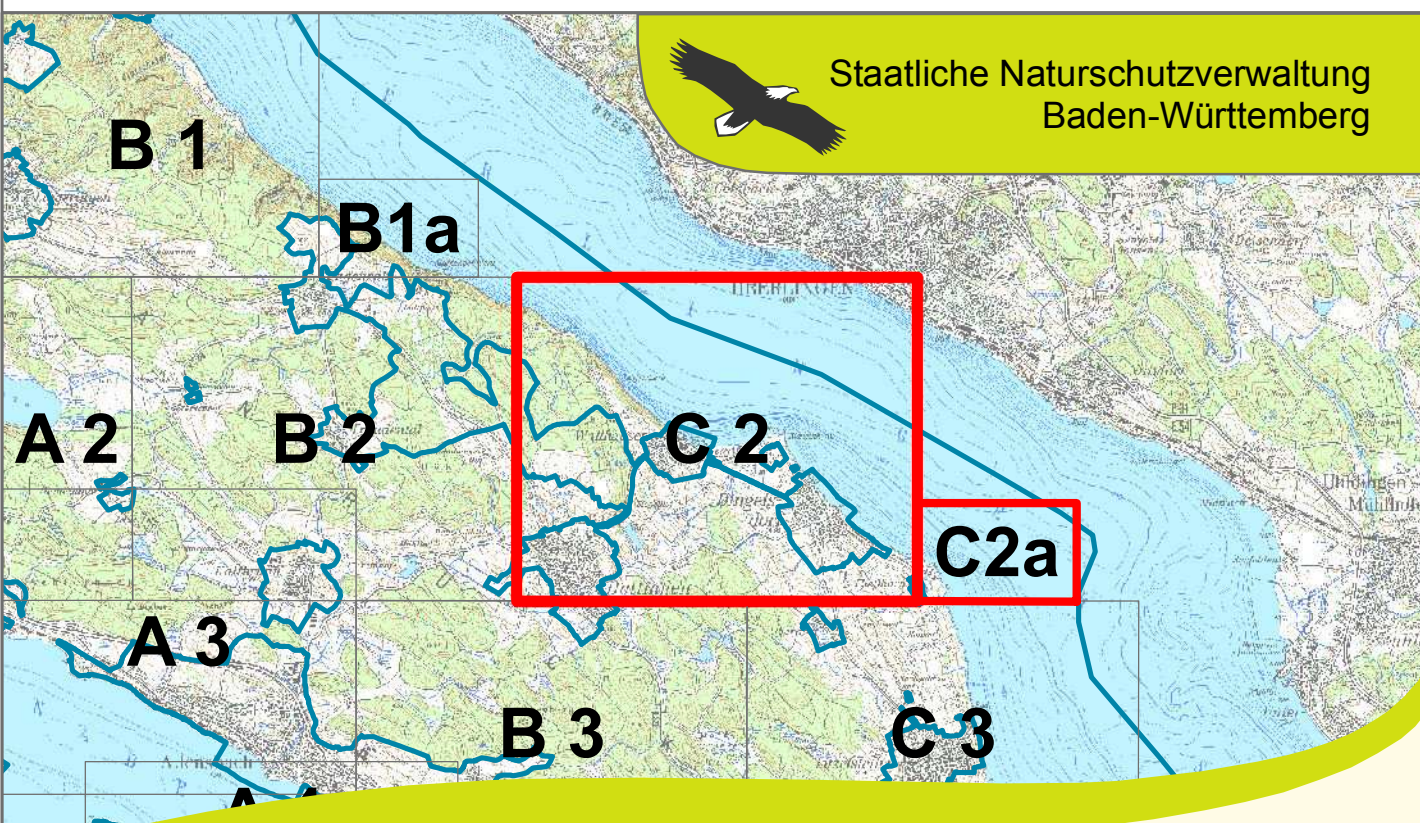
Aufwertung bestehender und Entwicklung weiterer FFH-Lebensraumtypen / Entwicklung von FFH-Lebensraumtypen aus nicht LRT-Flächen

- 3130 Nährstoffarme bis mäßig nährstoffreiche Stillgewässer
- 3140 Kalkreiche, nährstoffarme Stillgewässer mit Armeleuchteralgen
- 3150 Natürliche nährstoffreiche Seen
- 3260 Fließgewässer mit flutender Wasservegetation
- 6210 Kalk-Magerrasen
- 6410 Pfeifengraswiesen
- 6430 Feuchte Hochstaudenfluren
- 6510 Magere Flachland-Mähwiesen
- 7120 Geschädigte Hochmoore
- 7140 Übergangs- und Schwingrasenmoore
- 7210\* Kalkreiche Sümpfe mit Schneidried
- 7220\* Kalktuffquellen
- 7230 Kalkreiche Niedermoore
- 8210 Kalkfelsen mit Felsspaltenvegetation
- 9130 Waldmeister-Buchenwälder
- 91D0\* Moorwälder
- 91E0\* Auwälder mit Erle, Esche, Weide

- FFH-Gebietsgrenze
- SPA-Gebietsgrenze
- Naturschutzgebiets-Grenze

**Beschriftung FFH-Lebensraumtypen:**  
 1-373 I C Beispiel: Erhaltungszustand und Nummer der Erfassungseinheit Lebensraumtyp  
 1: Bearbeitungsnummer (1 = Orientiert, 2 = Vorgefertig)  
 373: Nummer der Erfassungseinheit (letzte 3 Ziffern)  
 C: Erhaltungszustand: A = hervorragend, B = gut, C = durchschnittlich / beschränkt

**Kartengrundlage**  
 Digitale Orthophotos 1:5.000 (DOB)  
 Topographische Karte 1:50.000 (TK50)  
 Automatisiertes Lageerschaltensystem (ALK)  
 © Landesamt für Geoinformation und Landesentwicklung Baden-Württemberg  
 www.lg-bw.de (AZ: 2551.9-1/19)



Managementplan  
 für das FFH-Gebiet 8220-341  
 "Bodanrück und Westlicher Bodensee"



Karte 2a  
 Bestands- und Zielekarte  
 Lebensraumtypen  
 Teilkarte C 2

Auftragnehmer: Arbeitsgruppe Kiechle & Kübler  
 Layout: Rösch / Homburger / Kübler  
 Gefertigt: 31. März 2014  
 Stand Kartierung: 2009 / 2010  
 Maßstab: 1 : 5.000

Baden-Württemberg  
 REGIERUNGSPRÄSIDIUM FREIBURG

Dieses Projekt wird von der Europäischen Union kofinanziert (ELER)