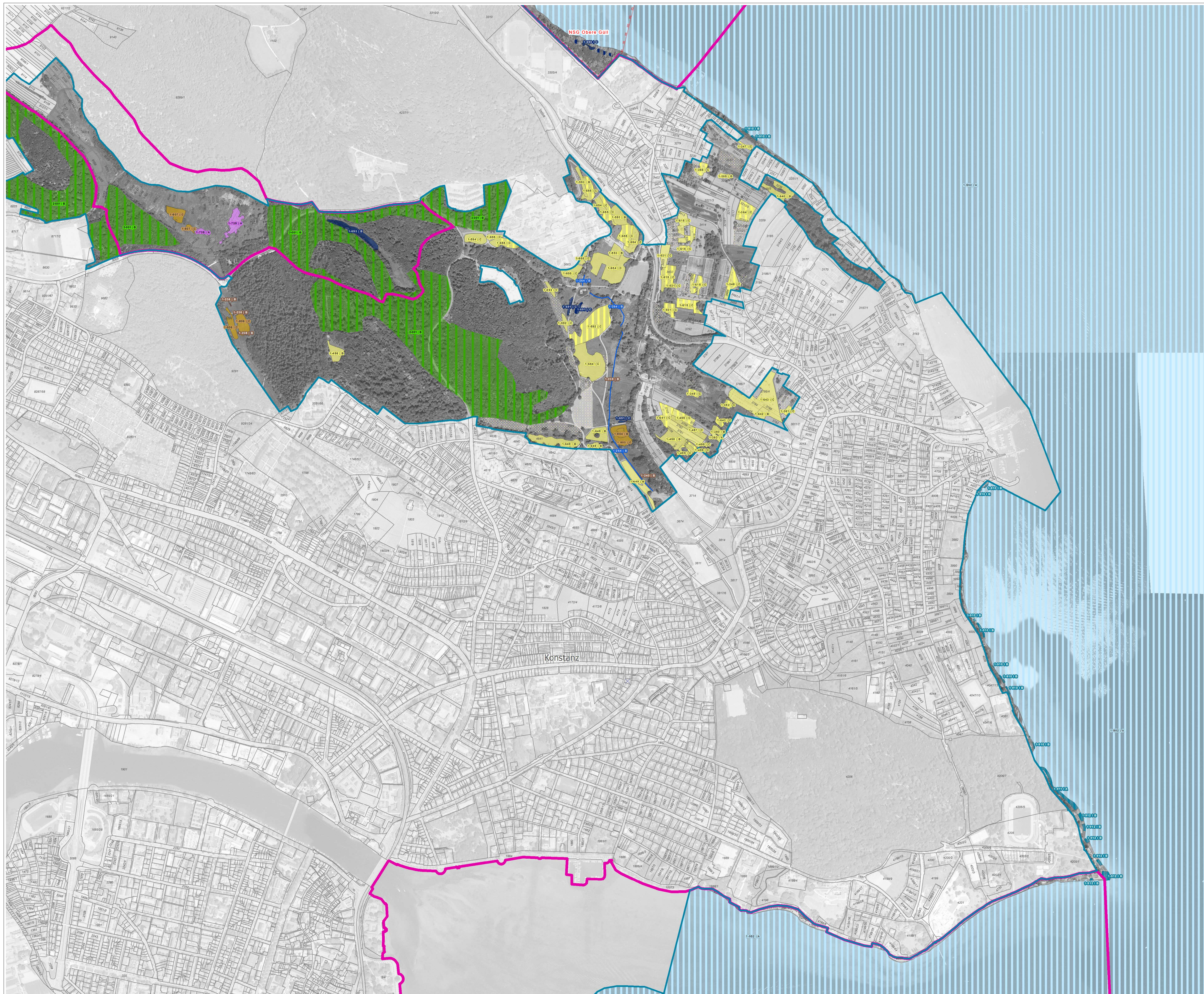


Natura 2000 MaP FFH-Gebiet "Bodanrück und Westlicher Bodensee"



Lebensraumtypen: Bestand und Erhaltungsziele

Erhaltung der FFH-Lebensraumtypen (Bestand) in ihrem derzeitigen Zustand

3130	Nährstoffarme bis mäßig nährstoffreiche Stillgewässer (A/B/C)
3140	Kalkreiche, nährstoffarme Stillgewässer mit Armeleuchteralgen (A/B/C)
3150	Natürliche nährstoffreiche Seen (A/B/C)
3260	Fließgewässer mit flutender Wasservegetation (B/C)
6210	Kalk-Magerrasen (A/B/C)
6410	Pfeifengraswiesen (A/B/C)
6430	Feuchte Hochstaudenfluren (B/C)
6510	Magere Flachland-Mähwiesen (A/B/C)
7120	Geschädigte Hochmoore (B)
7140	Übergangs- und Schwingrasenmoore (B)
7210*	Kalkreiche Sümpfe mit Schneidried (A/B/C)
7220*	Kalktuffquellen
7230	Kalkreiche Niedermoore (A/B/C)
8210	Kalkfelsen mit Felspaltenvegetation (A/B)
8310	Höhlen und Balmen (B)
9130	Waldmeister-Buchenwälder (B)
9150	Orchideen-Buchenwälder (A)
9180*	Schlucht- und Hängmischwälder (A)
91E0*	Auwälder mit Erle, Esche, Weide (B)
91U0	Steppen-Kiefernwälder (B)

Wiederherstellung von Verlustflächen

6510	Magere Flachland-Mähwiesen
------	----------------------------

Lebensraumtypen: Entwicklungsziele

Aufwertung bestehender und Entwicklung weiterer FFH-Lebensraumtypen / Entwicklung von FFH-Lebensraumtypen aus nicht-LRT-Flächen

3130	Nährstoffarme bis mäßig nährstoffreiche Stillgewässer
3140	Kalkreiche, nährstoffarme Stillgewässer mit Armeleuchteralgen
3150	Natürliche nährstoffreiche Seen
3260	Fließgewässer mit flutender Wasservegetation
6210	Kalk-Magerrasen
6410	Pfeifengraswiesen
6430	Feuchte Hochstaudenfluren
6510	Magere Flachland-Mähwiesen
7120	Geschädigte Hochmoore
7140	Übergangs- und Schwingrasenmoore
7210*	Kalkreiche Sümpfe mit Schneidried
7220*	Kalktuffquellen
7230	Kalkreiche Niedermoore
8210	Kalkfelsen mit Felspaltenvegetation
9130	Waldmeister-Buchenwälder
91D0*	Moorwälder
91E0*	Auwälder mit Erle, Esche, Weide

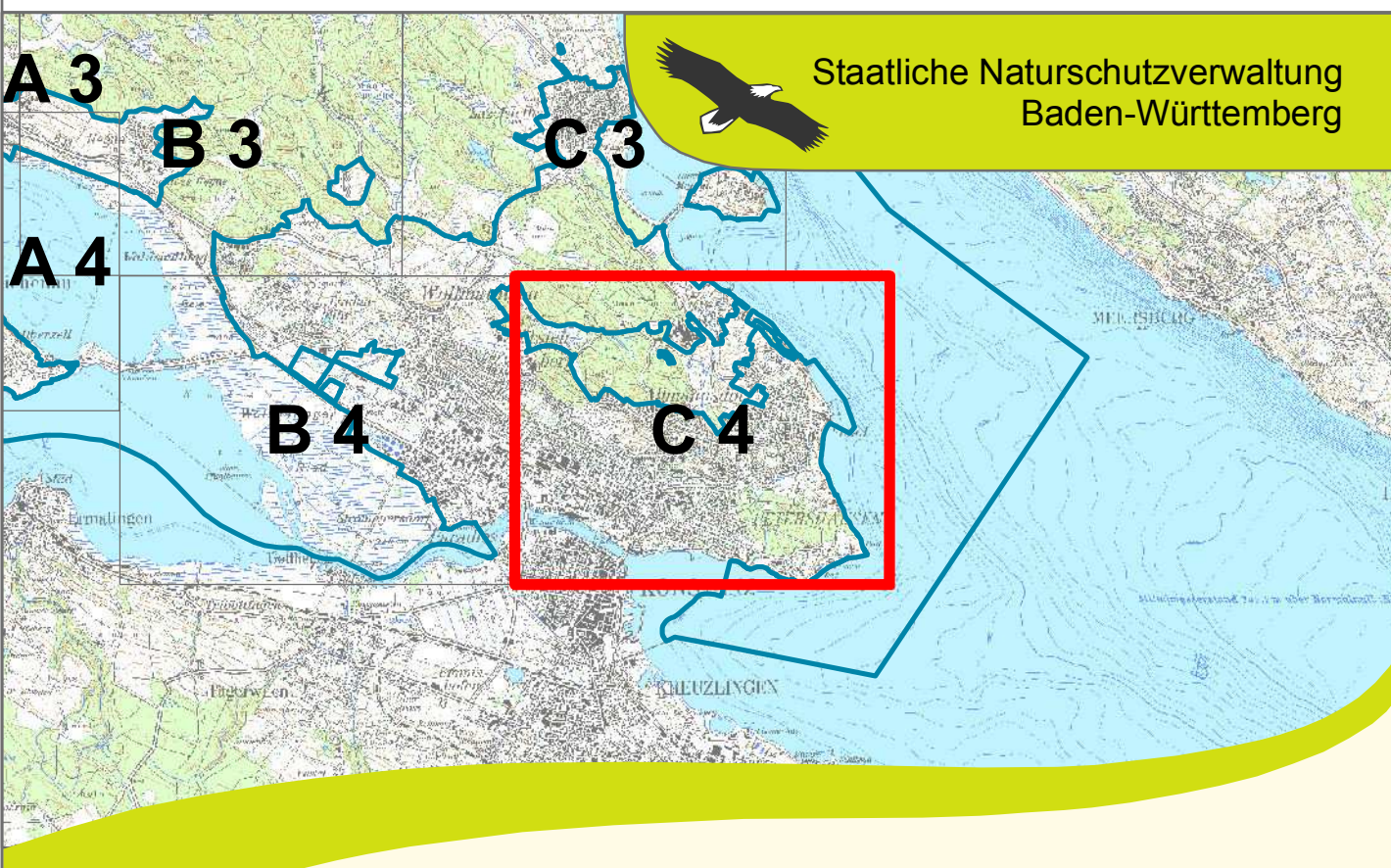
* prioritärer Lebensraumtyp

- FFH-Gebietsgrenze
- SPA-Gebietsgrenze
- Naturschutzgebiets-Grenze

Beschriftung FFH-Lebensraumtypen:
 1-373 I C Beispiel: Erhaltungszustand und Nummer der Erfassungseinheit Lebensraumtyp
 1: Bearbeiter 1 = Oberrand, 2 = Unterrand
 373: Nummer der Erfassungseinheit (letzte 3 Ziffern)
 C: Erhaltungszustand: A = hervorragend, B = gut, C = durchschnittlich / beschränkt

Kartengrundlage
 Digitale Orthophotos 1:5.000 (DOB)
 Topographische Karte 1:50.000 (TK50)
 Automatisiertes Liegendschichtsystem (ALK)

© Landesamt für Geoinformation und Landentwicklung Baden-Württemberg
 www.lgl.bw.de (AZ: 2551.9-119)



Managementplan
 für das FFH-Gebiet 8220-341
 "Bodanrück und Westlicher Bodensee"

Karte 2a
 Bestands- und Zielekarte
 Lebensraumtypen
 Teilkarte C 4

Auftragnehmer: Arbeitsgruppe Kiechle & Kübler
 Layout: Rösch / Homburger / Kübler
 Gefertigt: 31. März 2014
 Stand Kartierung: 2009 / 2010
 Maßstab: 1 : 5.000