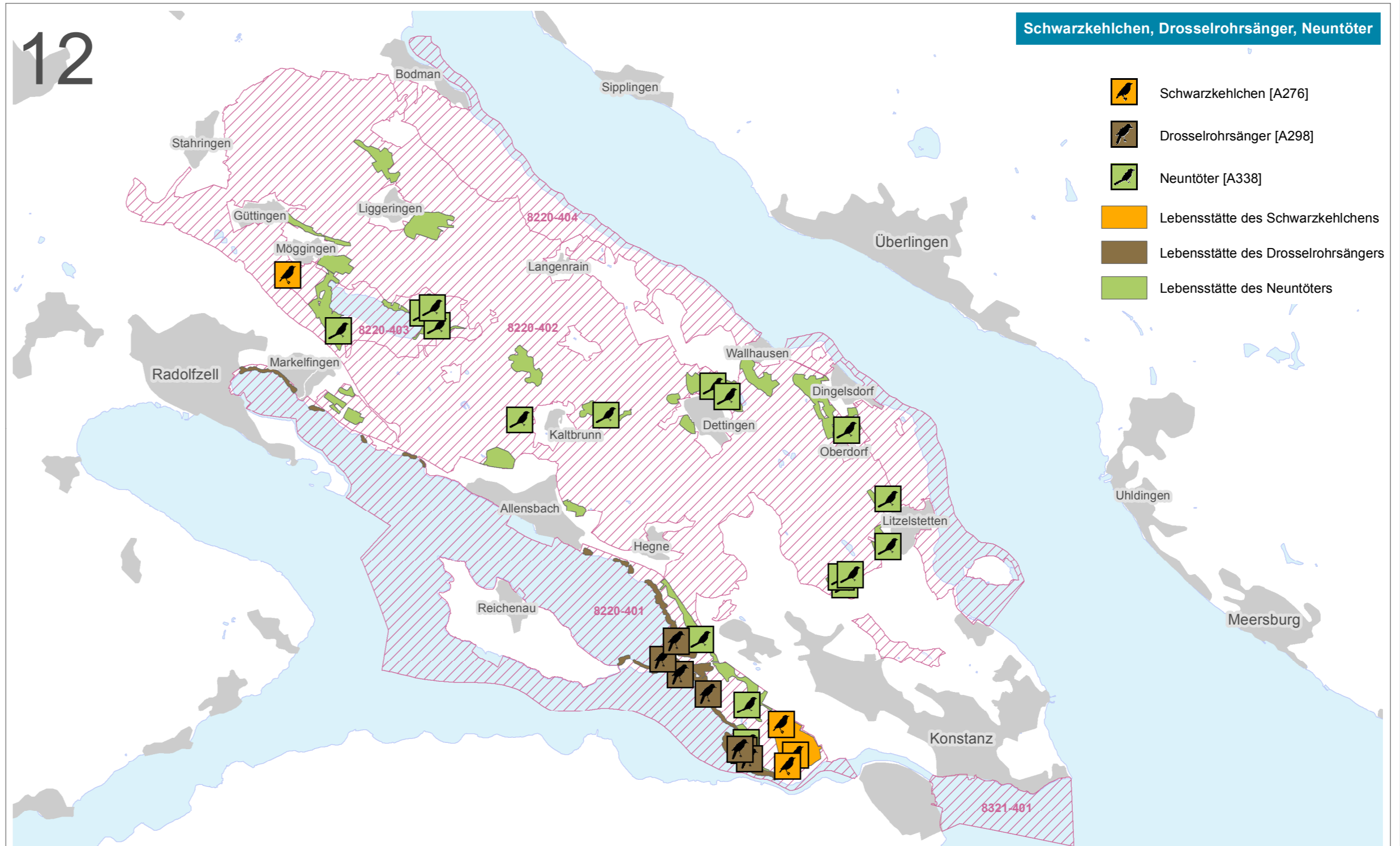
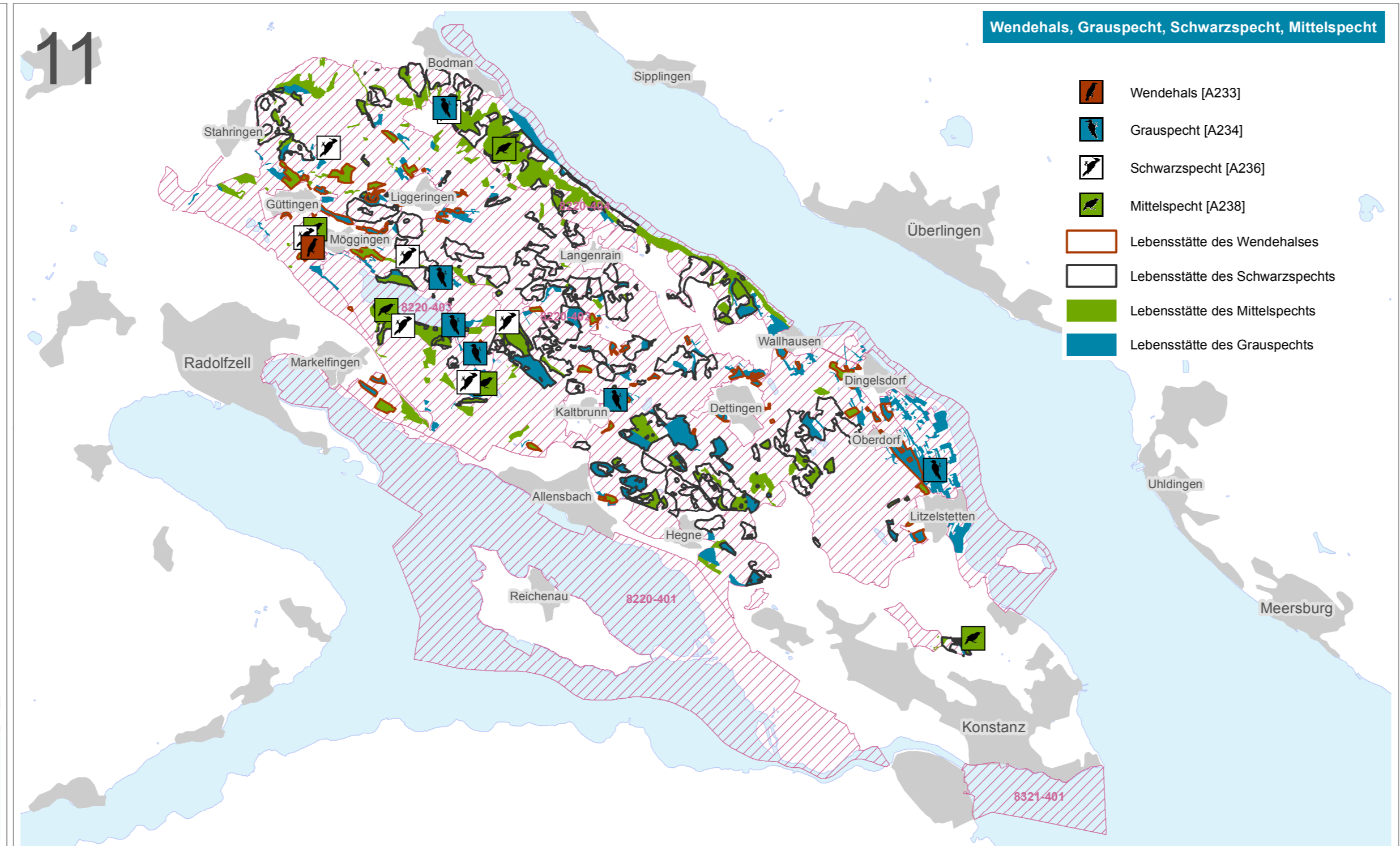
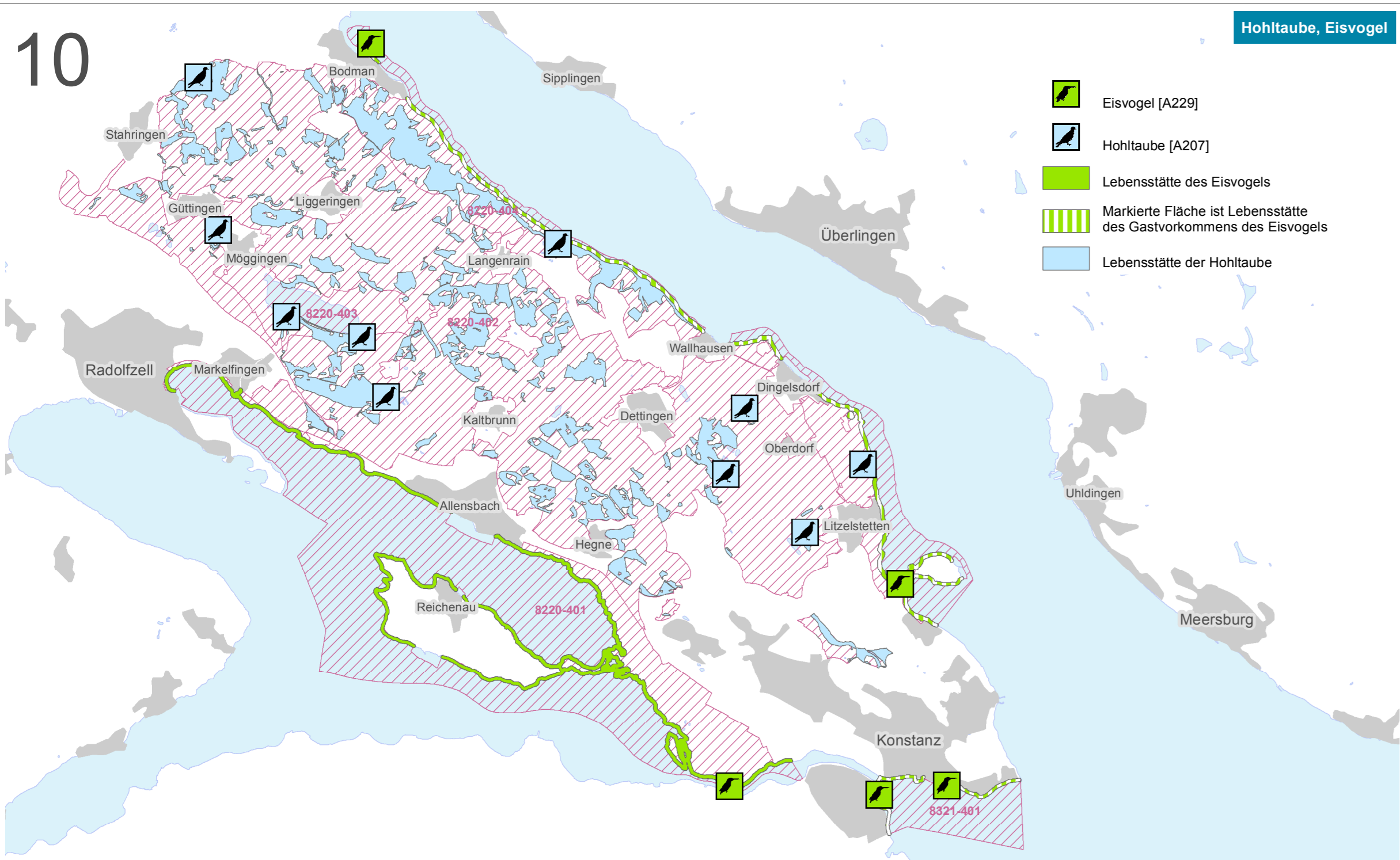
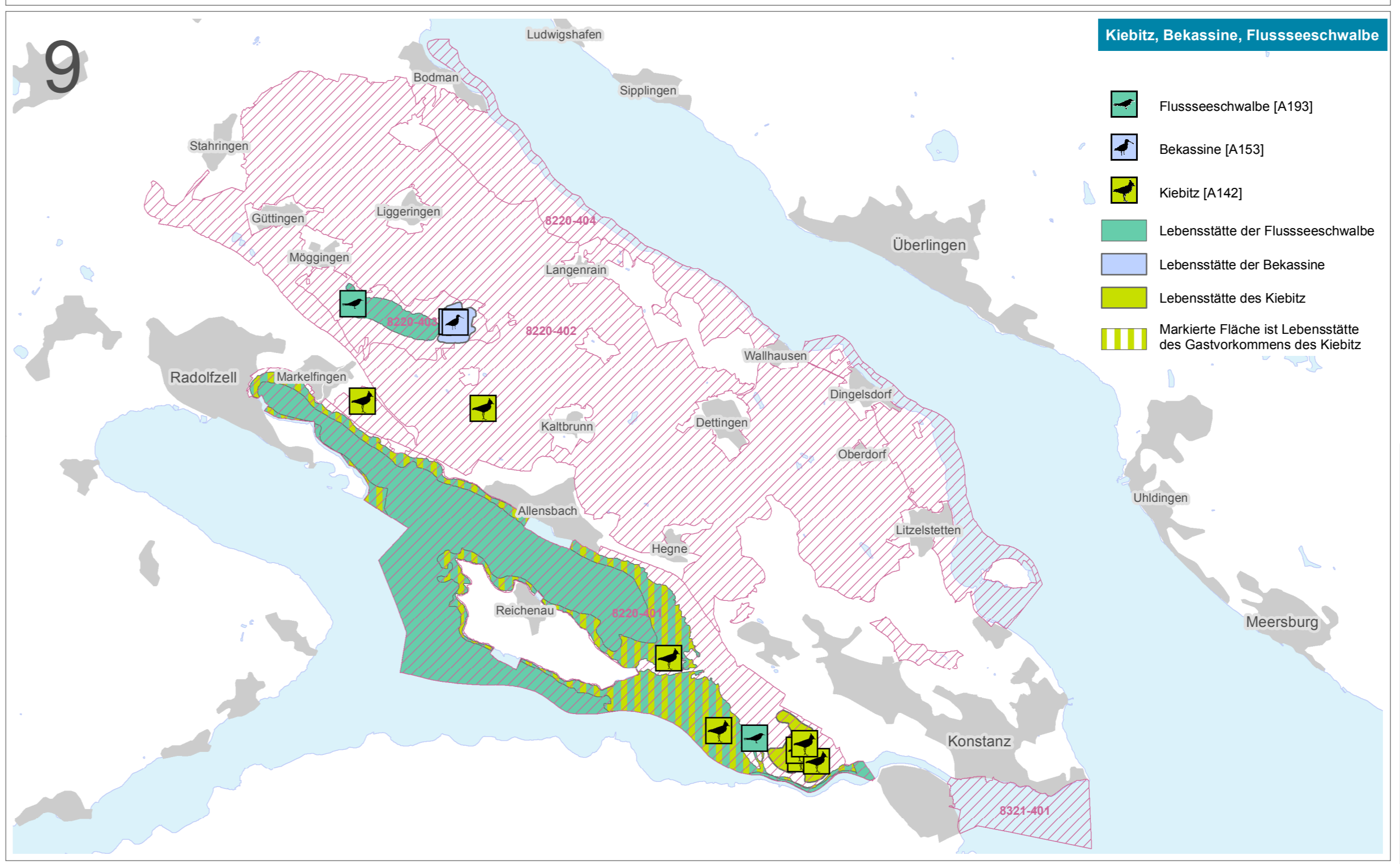
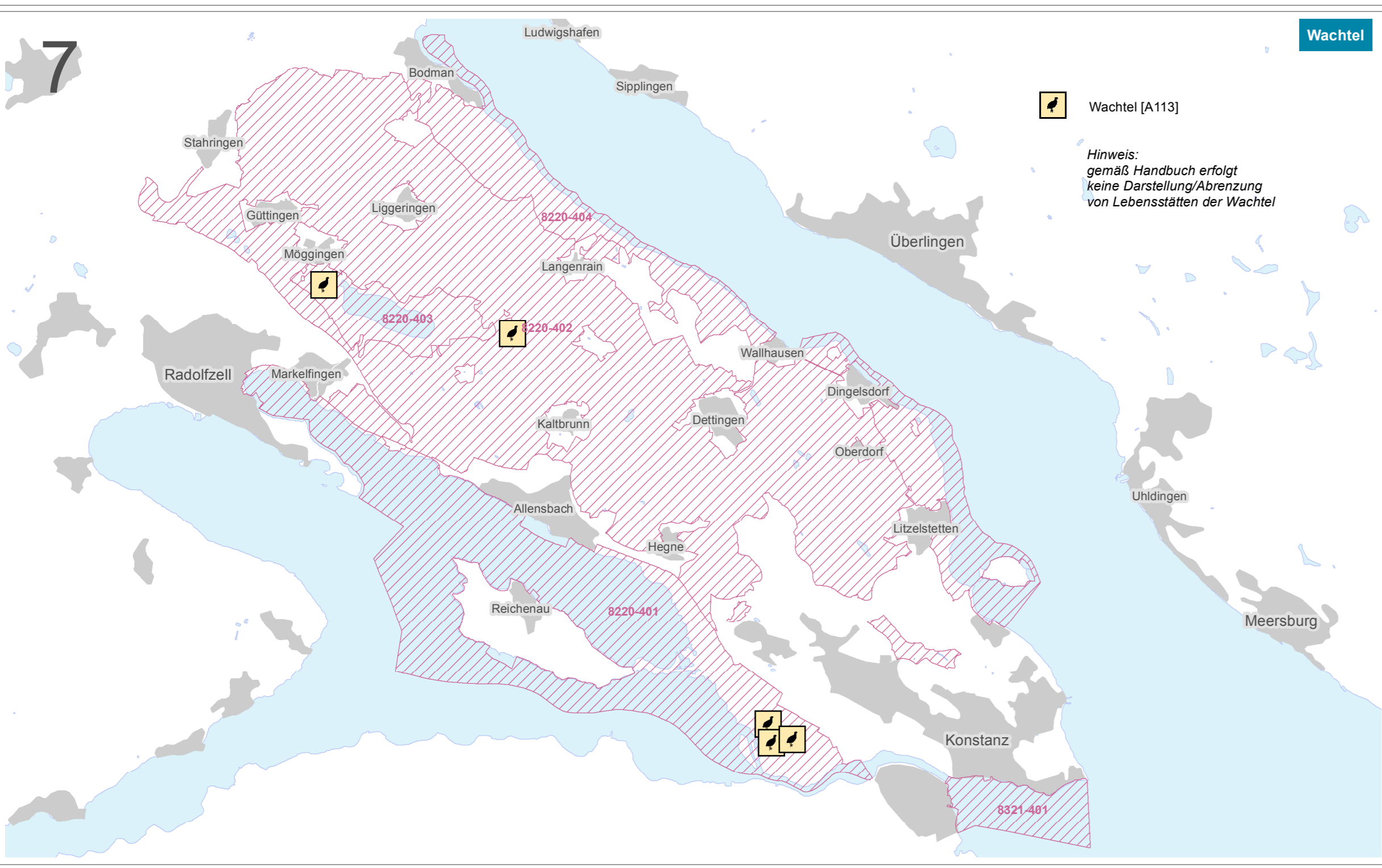
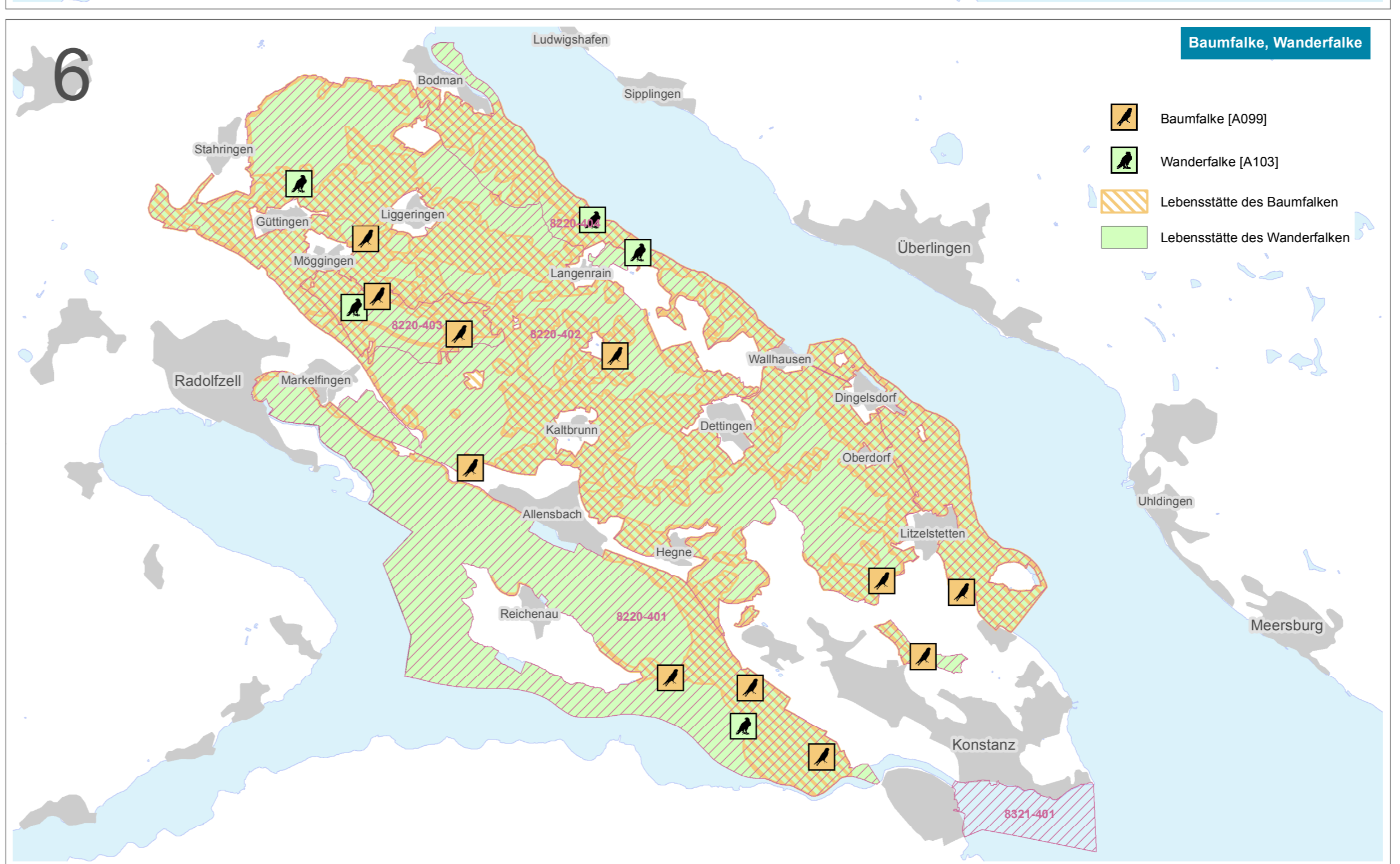
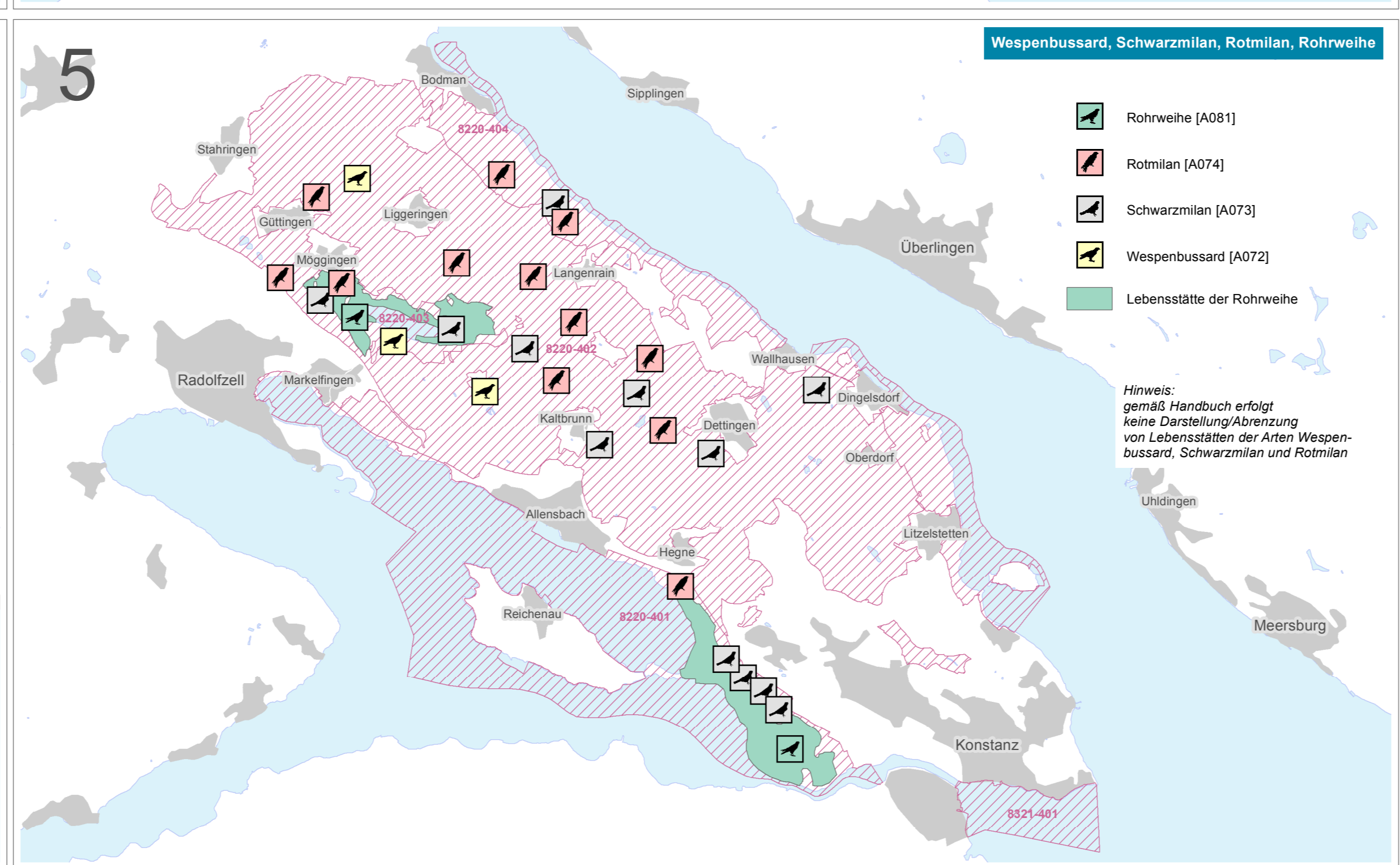
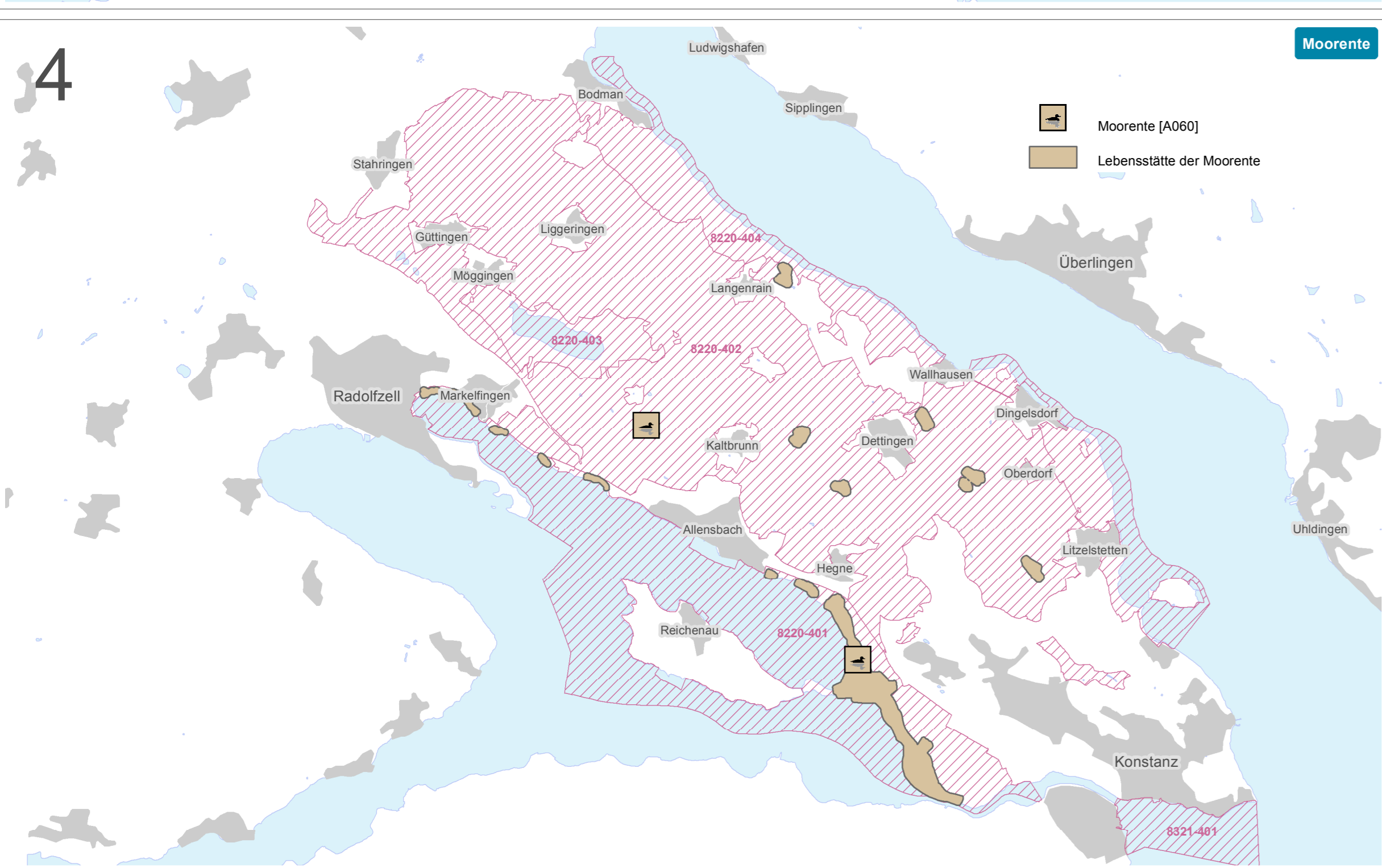
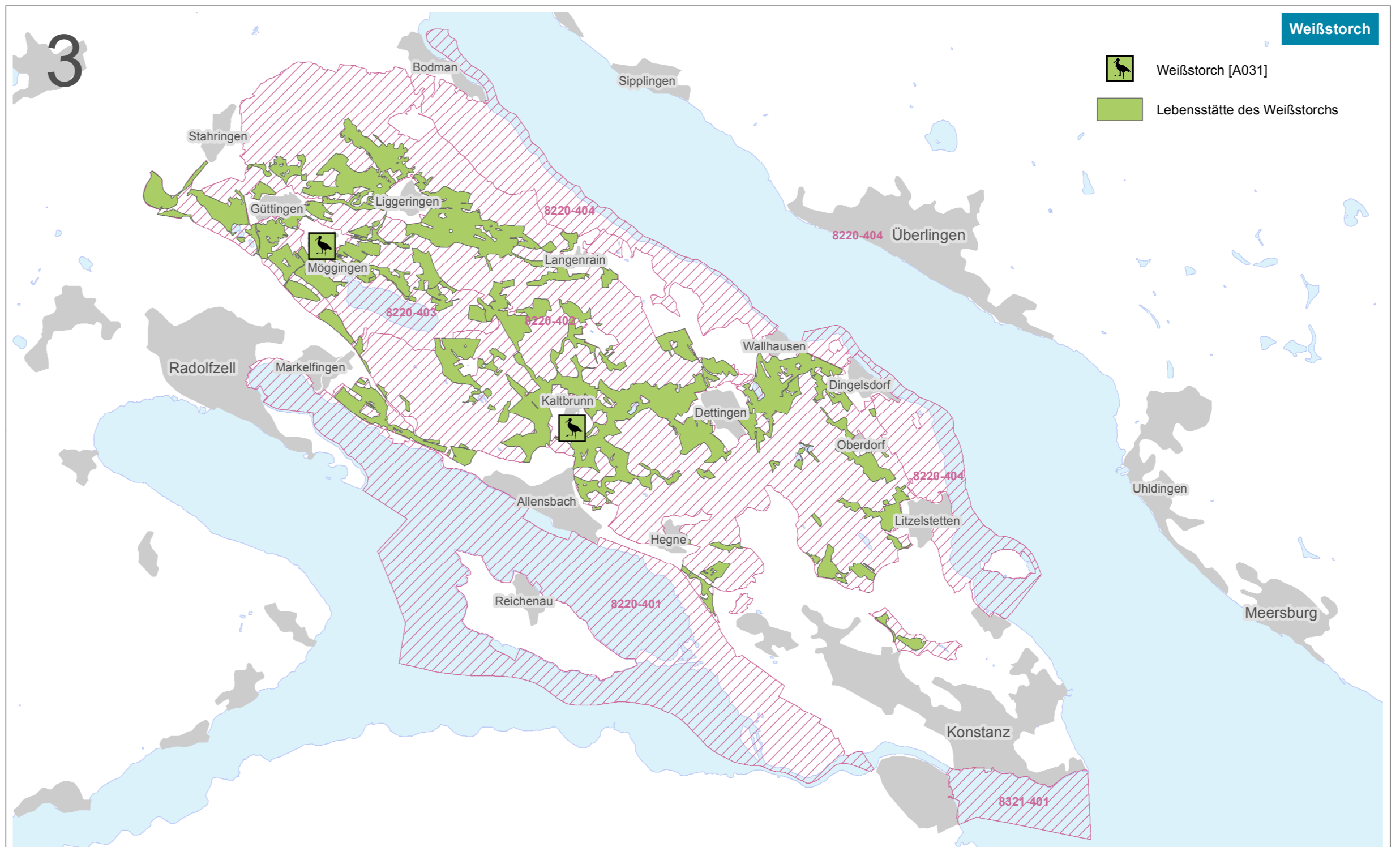
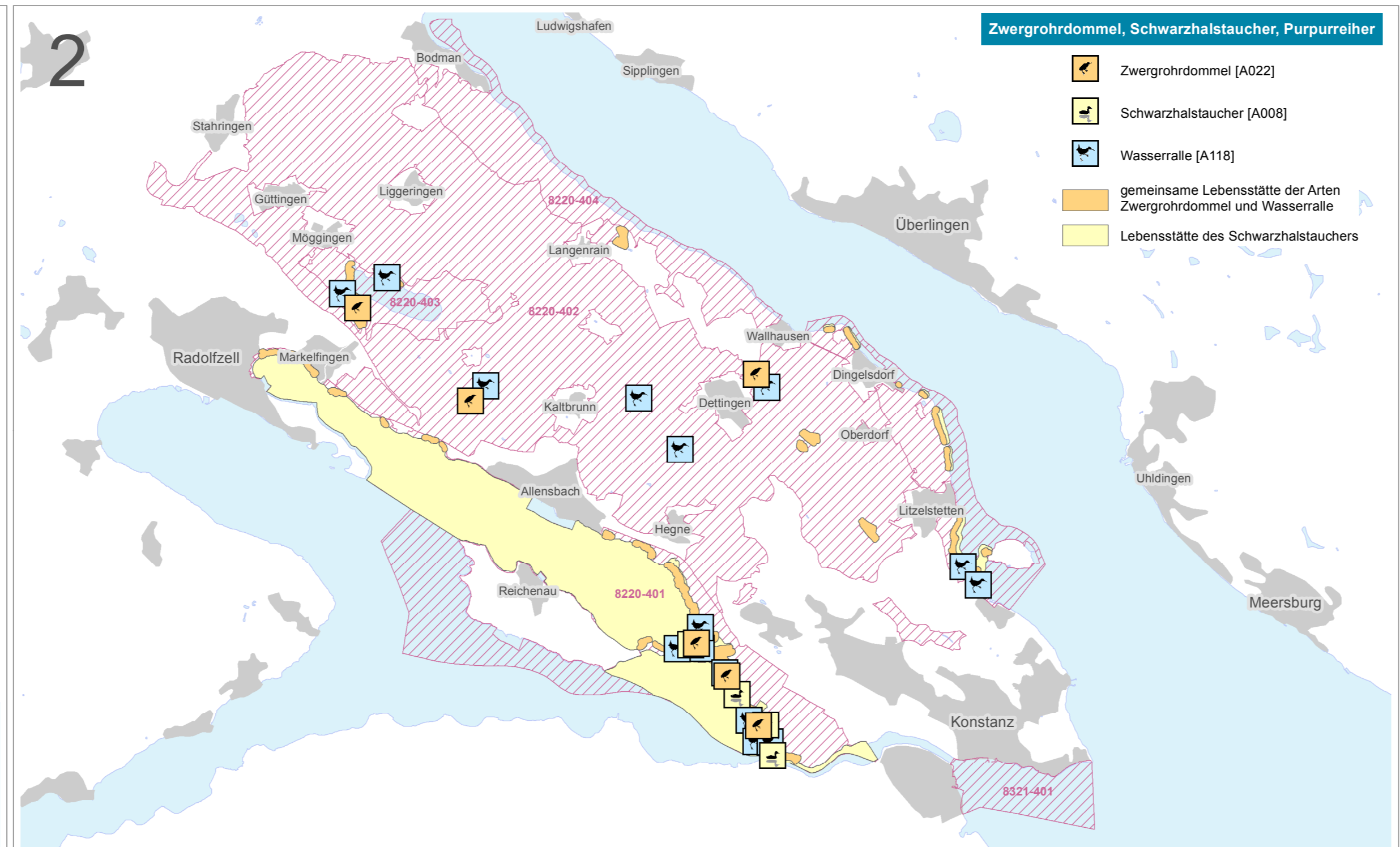


# Natura 2000 MaP SPA-Gebiete "Bodanrück"



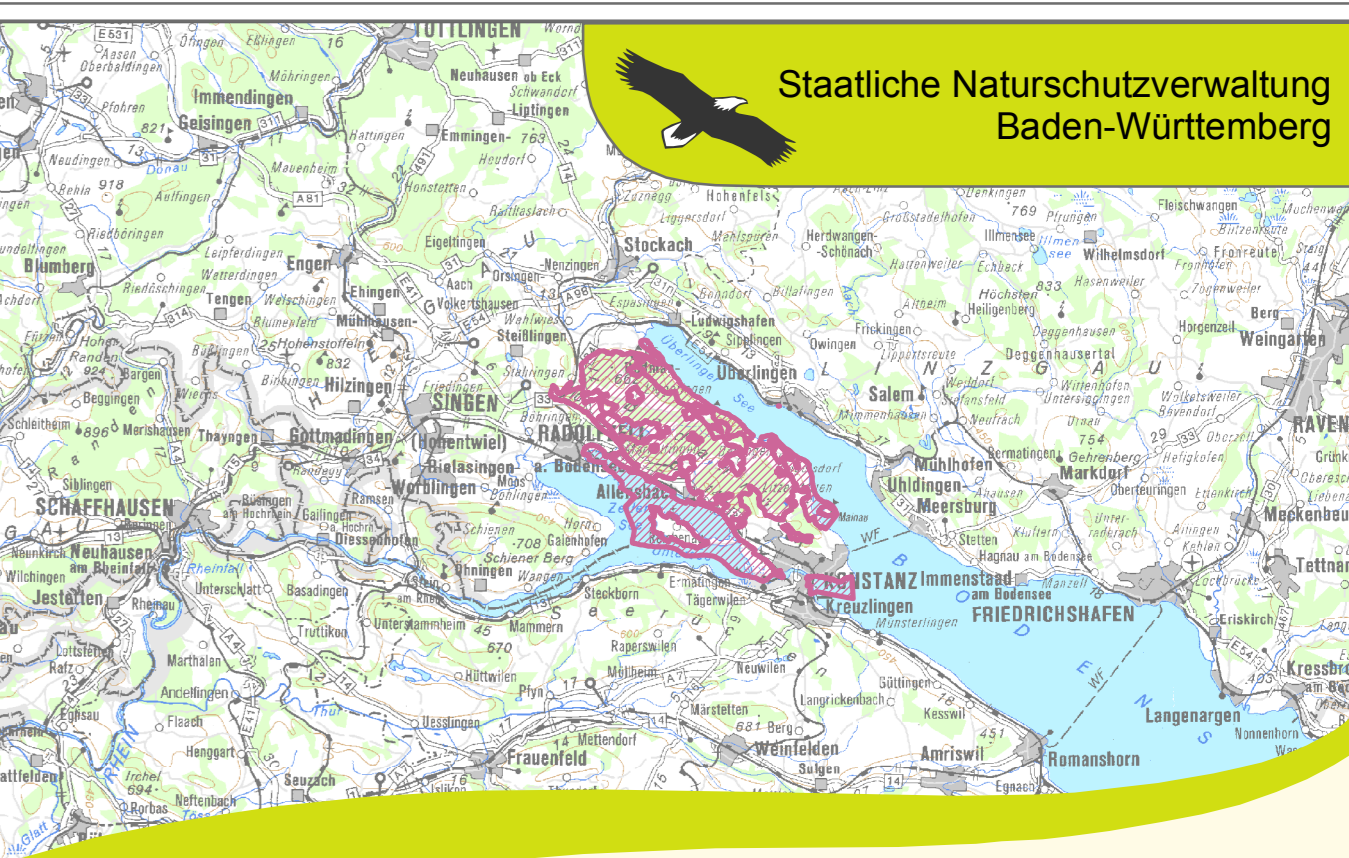
### Inhaltsübersicht der Teilkarten

**Bestand und Erhaltungsziele**  
 Erhaltungsziel ist generell die Erhaltung des derzeitigen Erhaltungszustandes

- A004 Zwergtaucher  
A052 Krickente  
A055 Knäkente  
A056 Löffelente  
A058 Kolbenente
- A008 Schwarzhalsstaucher  
A022 Zwergrohrdommel  
A118 Wasserralle
- A031 Weißstorch
- A060 Moorente
- A072 Wespenbussard  
A073 Schwarzmilan  
A074 Rotmilan  
A081 Rohwehe
- A099 Baumfalke  
A103 Wanderfalke
- A113 Wachtel
- A119 Tüpfelsumpfhuhn  
A120 Kleines Sumpfhuhn
- A153 Bekassine  
A142 Kiebitz  
A193 Flussseeschwalbe
- A207 Hohltaube  
A229 Eisvogel
- A233 Wendehals  
A234 Grauspecht  
A236 Schwarzspecht  
A238 Mittelspecht
- A276 Schwarzkehlchen  
A298 Drosselrohrsänger  
A339 Neuntöter

SPA Gebiete 8220-401, 8220-402, 8220-403, 8220-404 und 8321-401

Kartengrundlage: Topographische Karte 1:50000 (UK500)  
 © Landesamt für Geoinformation und Landesentwicklung Baden-Württemberg  
 www.lgl-bw.de (Az: 2851.9-1/19)



### Managementplan für die Vogelschutzgebiete

8220-402 "Bodanrück"  
 8220-403 "Mindelsee"  
 8321-401 "Konstanzer Bucht"  
 sowie Teile der Vogelschutzgebiete 8220-401 "Untersee" und 8220-404 "Überlinger See"

**Karte 2c: Bestands- und Zielkarte Brutvogelarten mit Lebensstätten**

Auftragnehmer: Arbeitsgruppe Kiechle & Kübler  
 Layout: Rösch / Homburger / Kübler  
 Gefertigt: 31. März 2014  
 Maßstab: unmaßstäblich

Baden-Württemberg  
 REGIERUNGSPRÄSIDIUM FREIBURG

Dieses Projekt wird von der Europäischen Union kofinanziert (ELER)