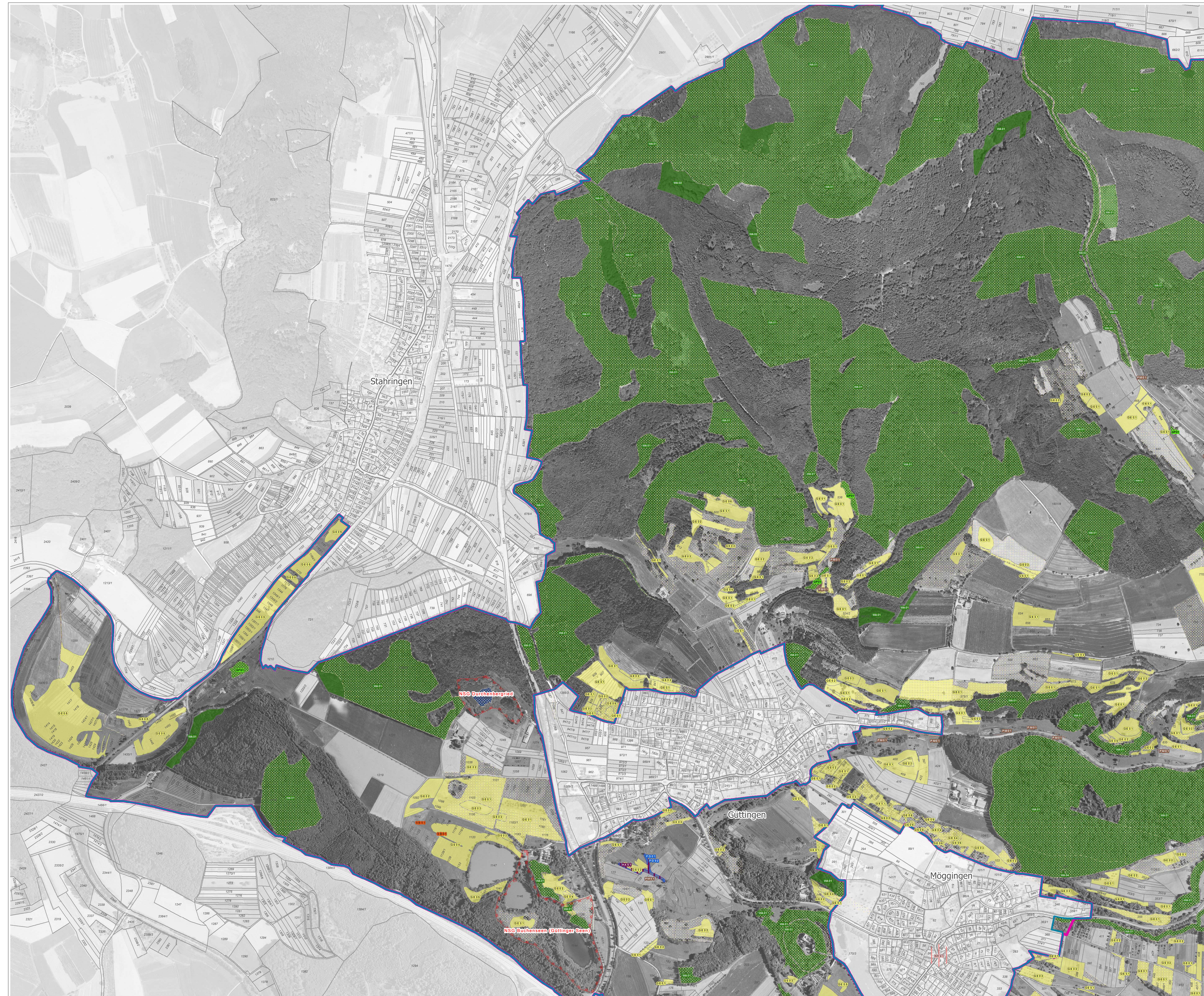


Natura 2000 MaP FFH-Gebiet und SPA-Gebiete "Bodanrück"



Erhaltungsmaßnahmen

Kürzel (z.B. BO01): Erhaltungsmaßnahme Allg. Maßnahmen ohne konkreten Flächenbezug in Kurzschrift	Betroffene Lebens- und Pflanzenarten*	Betroffene Tier- und Pflanzenarten*	Kürzel (z.B. BO01): Erhaltungsmaßnahme Allg. Maßnahmen ohne konkreten Flächenbezug in Kurzschrift	Betroffene Lebens- und Pflanzenarten*	Betroffene Tier- und Pflanzenarten*
BO: Erhaltungsmaßnahmen im und am Bodensee					
BO01: Beruhigung des Schiffsverkehrs / Einhaltung der Bodensee-Schiffverkehrsordnung	LRT 3140	A001, A002, A004, A005, A008, A021, A027, A028, A037, A055, A056, A058, A081, A118, A119, A177, A193, A197, A229, A298			
BO02: Überwachung der Störungsfreiheit geschützter Zonen	LRT 3140	A001, A002, A055, A142, A149, A177, A193, A229			
BO03: Überwachung der Nichtausübung der Wasservogeljagd	LRT 3140	A037, A052, A055, A056, A058			
BO04: Schutz von Rohrichtern	LRT 3140	A004, A008, A052, A055, A056, A081, A082, A118, A119, A298			
BO05: Schutz von Erdabbrüchen	LRT 3140	A229			
BO09: Pflegemaßnahmen in der Uferzone	LRT 3140	A005, A008			
SR: Erhaltungsmaßnahmen für Strandrasen					
SR01: Mahd der Ufervegetation mit Abräumen des Schnittguts	LRT 3130	1670			
SR02: Einrichtung von Beobachtungsflächen zur natürlichen Sukzession von Strandrasen	LRT 3130	1670			
SR03: Entfernung von unerwünschten Ablagungen	LRT 3130	1670			
SR04: Entfernung von unerwünschten Konkurrenzpflanzen	LRT 3130	1670			
SR05: Absperrung einer Strandrasen-Fläche	LRT 3130	1670			
SG: Erhaltungsmaßnahmen an Stillgewässern					
SG01 / SG02: Offenhalten verlandender Stillgewässer	LRT 3140 LRT 3150	1042, 1082, 1166, 1193 A004, A008, A022, A029, A050			
SG03: Praktizieren einer extensiven Teichwirtschaft	LRT 3150	1082 A004, A022, A060, A142			
SG04 / SG05: Reduktion von Einträgen in / über Oberflächengewässer	LRT 3140 LRT 3150 LRT 3260	1032, 1093			
SG06 / SG07 / SG08 / SG09: Kontrolle von Fisch- bzw. Neozoenbeständen	LRT 3150	1042, 1166 A004, A058, A060			
SG10: Beibehaltung / Wiederherstellung des Wasserstandregimes	LRT 7140 LRT 7210 LRT 7230	1016 A004, A021, A022, A060			
SG11: Beobachtung der Wasserstandsdynamik	LRT 7230	1903			
SG12: Wiederherstellen des ursprünglichen Wasserstandes	LRT 7230	A060			
SG13: Neuschaffung / Wiederherstellung kleiner Stillgewässer	LRT 7230	1166, 1193 A099			
FG: Erhaltungsmaßnahmen an Fließgewässern					
FG01: Unterhaltung von Fließgewässern	LRT 6410 LRT 7210 LRT 7230	1044, 1061			
FG02 / FG03: Sohlräumung nur nach Abstimmung	LRT 7230	1032, 1044, 1093			
FG04: Beibehaltung von Querbauwerken in Böden zum Untertreten	LRT 7230	1093			
FG05: Einrichtung eines Gewässerandrängers	LRT 7230	A060			
GE: Erhaltungsmaßnahmen im Wirtschaftsgrundland					
GE01 / GE02 / GE03 / GE04 / GE05: Fortsetzung / Wiederaufnahme der extensiven Grünlandnutzung / Wiederherstellung	LRT 6210 LRT 6510	1014 A031, A072, A081, A089, A113, A207, A233, A234, A276, A338			
GE06: Wiedereinführung der extensiven Grünlandnutzung	LRT 6210	A072, A233, A234, A338			
SM / PM: Erhaltungsmaßnahmen im Pflegegrundland					
SM01 / SM02 / SM03 / SM04: Fortsetzung der Streuwiesenmahd	LRT 6410 LRT 7140 LRT 7210 LRT 7230	1014, 1059, 1081, 1085, 1903, 4096 A073, A074, A099, A082, A098, A099, A113, A142, A276, A338			
SM05 / SM06 / SM07: Vorgezogene Streuwiesenmahd	LRT 6410 LRT 7210	1014, 1059, 1081, 1085, 1903, 4096, A276			
SM08: Einstellen der Sommerpflege	LRT 7210	1016, 1078, 4096 A142			
PM01: Pflegemaßnahmen in mehrjährigen Abständen	LRT 6431	1016, 1078, 4096 A142			
GP: Gehölzpflege im Offenland					
GP01 / GP02: Fortführung einer schonenden Gehölzpflege	LRT 3260 LRT 910P	A073, A074, A099, A338			
GP03: Zurückkrängen / Entfernen von Gehölzen	LRT 3140 LRT 3150 LRT 7230	1032, 1042, 1044, 1082, 1162 A098, A142			
GP04: Öffnen geschlossener Gebüsch	LRT 7230	A276, A338			
GP05: Heckenpflege abschnittsweise	LRT 7230	A338			
GP06: Zulassen der Gehölzsukzession	LRT 7120				
WA / HB: Erhaltungsmaßnahmen im Wald					
WA01: Erhaltung der lebensraumtypischen Baumartenzusammensetzung und wertvoller Habitatsstrukturen im Wald	LRT 9130 LRT 9150 LRT 9160 LRT 910P LRT 910P LRT 910U	1083, 1323, 1381 A072, A073, A074, A099, A238 A073, A074, A099, A238 A073, A074, A099, A238			
WA02: Besondere Pflegegrundsätze in den Schonwaldgebieten	LRT 9130 LRT 910P	1083, 1381 A072, A073, A099, A207, A238			
WA03: Erhaltung besonderer laubholzreicher Waldformationen	LRT 9130	A238			
WA04: Überprüfung der Verkehrssicherheit an Schachthöhlen	LRT 8310				
WA05: Beseitigung von Schlagabraum	LRT 7220*	A234, A238, A338			
WA06: Erhaltung stoffig aufgebauter Waldtränder	LRT 8310				
HB01: Kennzeichnung / Schutz von Horst- / Brutbäumen	LRT 8310	1084, A072, A073, A074, A099, A207, A233, A234, A236			
HB02: Markierung von Hohlenbäumen und Habitatsbaumgruppen	LRT 8310	A207			
ÖA: Maßnahmen der Öffentlichkeitsarbeit und Besucherlenkung					
ÖA01: Verbesserung des Informationsangebots	LRT 8310	A001, A002, A004, A005, A008, A027, A027, A028, A055, A056, A058, A118, A119, A142, A149, A151, A160, A177, A197			
ÖA02: Besucherlenkung	LRT 8310	A004, A022, A029, A052, A055, A056, A058, A118, A119, A229, A298			
ÖA03: Information von Anliegern und Verwaltung	LRT 8310	1093, 1163			
ÖA04: Entwicklung eines Freizeit- und Besucherlenkungskonzeptes	LRT 8310	A004, A008, A022, A029, A052, A055, A056, A058, A072, A073, A074, A099, A207, A118, A119, A229, A298			
ÖA05: Leihangebot für Hunde	LRT 8310	A021, A142			

JK / NH / BH / FM / FF / HA / WF: Spezifische Artenschutzmaßnahmen

JK01 / JK02 / JK03: Juchtenkäfereisstätten sichern (z.B. Altbaume mit Höhlen, lichte Waldstrukturen, Eichen freistellen, Brutbäume erhalten)	LRT 1084
NH01 / NH02 / BH01: Nisthilfen / Bruthilfen	A031, A113, A193
FM01 / FM02 / FM03: Bechsteinfledermaus-Lebensstätten sichern (Wald, Offenland, Künstliche Quartiere)	1323
FM04: Sicherung der Flugkorridore und Nahrungshabitate des Großen Mausohrs	1324
FM05: Sicherung störungsfreier Winterquartiere	1324
FF01: Überprüfung der Fischfauna	1032 A021
HA01: Mahd und Extensivierung von Grabenrändern	1044
WF01: Strafrechtliche Verfolgung von Nachstellungen	A103

SB / SF / SO / RS: Sonstige Maßnahmen

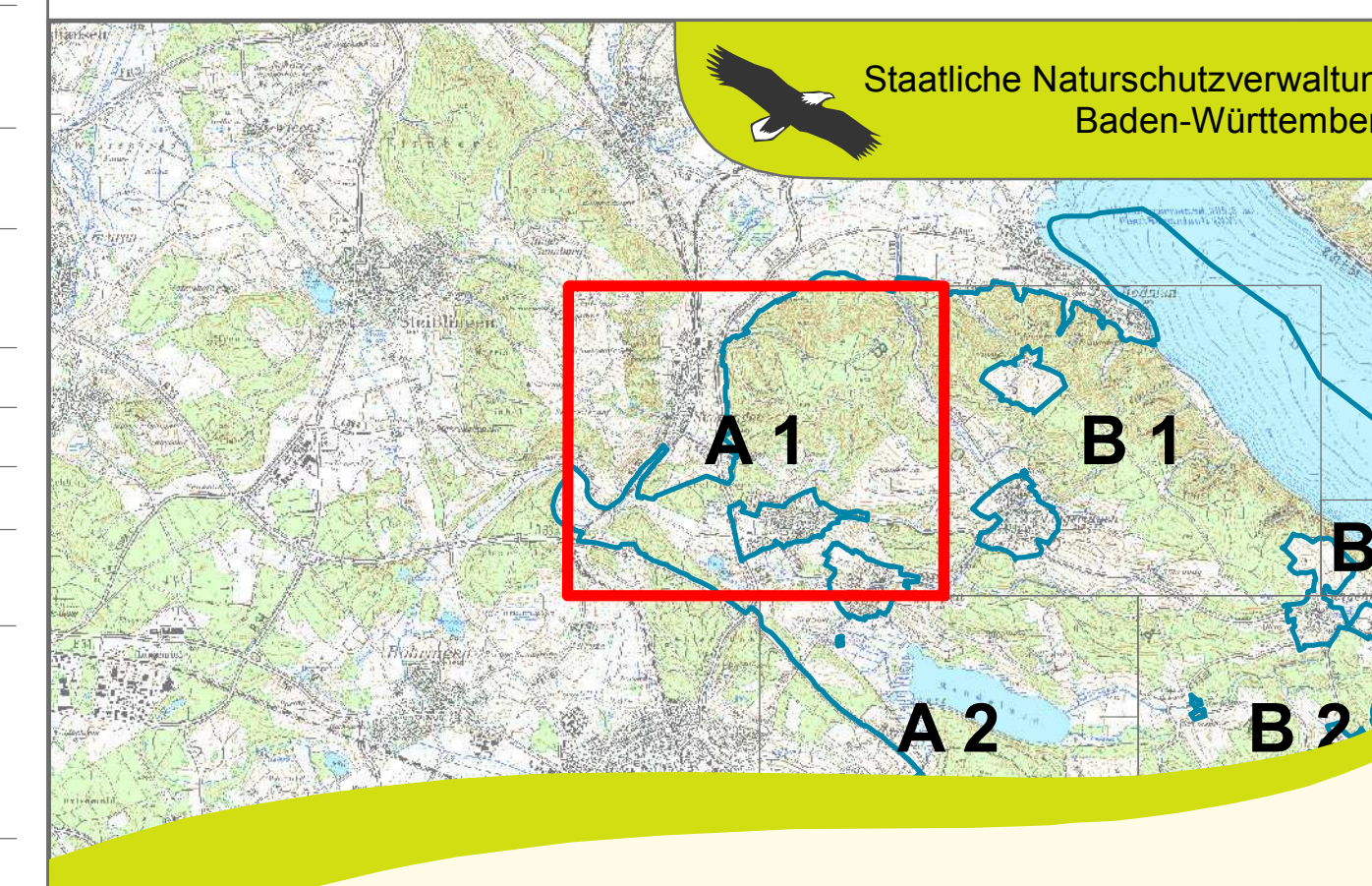
SB01: Selektive Bekämpfung von Pflanzentaten	LRT 6431
SF01 / SF02: Förderung von Streuobst	1323 A233, A234, A238, A338
SO01: Aufrechterhalten der Grundwasserströme	LRT 7210
SO02: Förderung einer kleinstrukturierten Landwirtschaft	A113
RS01 / RS02: Bessern von Randstrukturen	1078, 1337 A031, A072, A099, A113, A142, A207, A233, A234, A276, A338

OM: Zur Zeit keine Maßnahmen

OM01: Entwicklung beobachten	siehe Textteil
------------------------------	----------------

Entwicklungsmaßnahmen

detaillierte Beschreibung	siehe Karte - Entwicklungsmaßnahmen
---------------------------	-------------------------------------



Managementplan für das FFH-Gebiet 8220-341 "Bodanrück und Westlicher Bodensee" und die Vogelschutzgebiete 8220-402 "Bodanrück", 8220-403 "Mindelsee", 8321-401 "Konstanzer Bucht" sowie Teile der Vogelschutzgebiete 8220-401 "Unterse", 8220-404 "Ueblinger See"

Karte 3a
Karte der Maßnahmenempfehlungen
Erhaltungsmaßnahmen
Teilkarte A 1

Auftragnehmer: Rosch & Homburger / Kübler
Gefertigt: 31. März 2014
Maßstab: 1 : 5.000

Arbeitsgruppe Kiechl & Kübler
31. März 2014
1 : 5.000

Baden-Württemberg
REGIERUNGSPRÄSIDIUM FREIBURG

Dieses Projekt wird von der Europäischen Union kofinanziert (ELER)