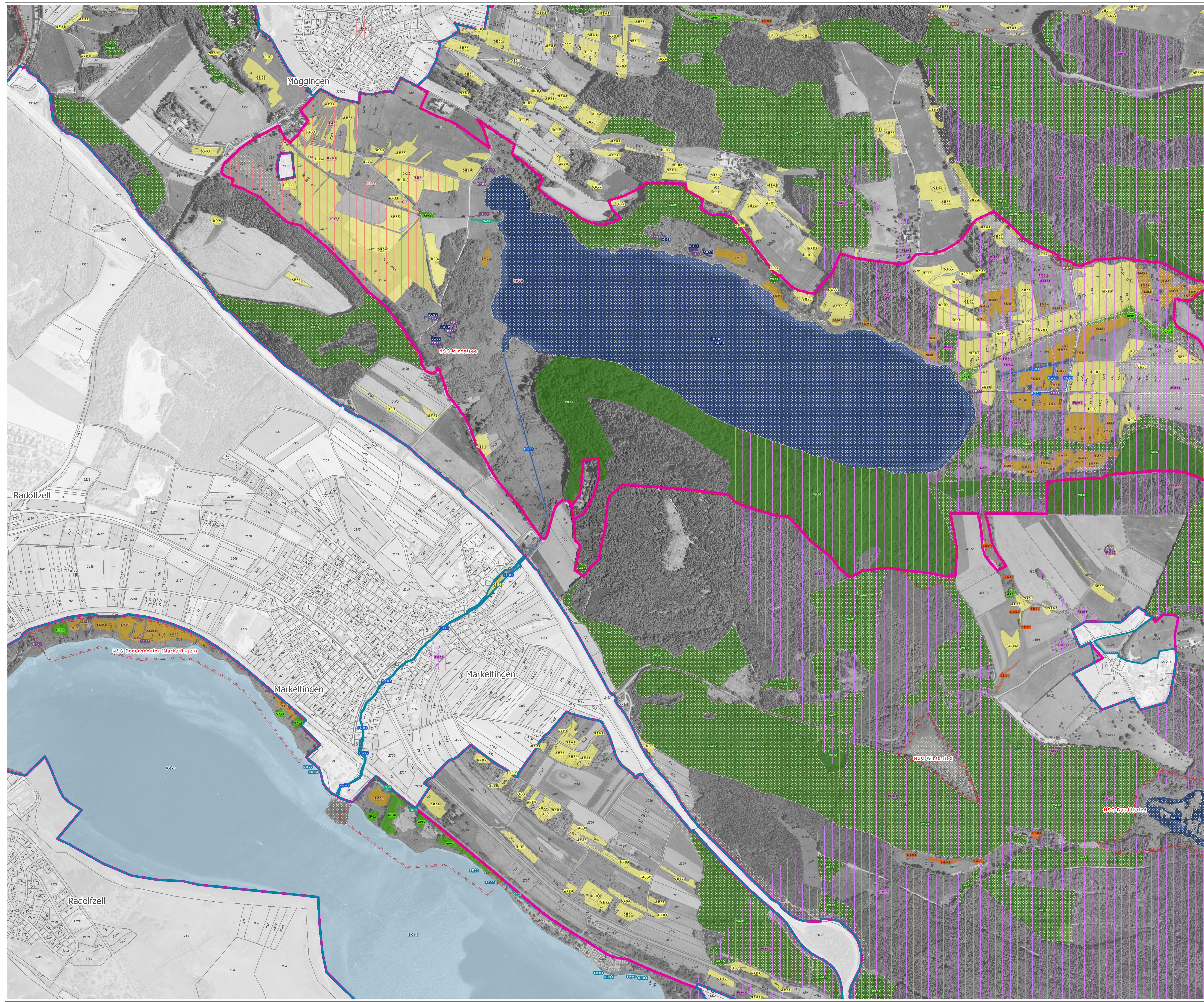


Natura 2000 MaP FFH-Gebiet und SPA-Gebiete "Bodanrück"



Erhaltungsmaßnahmen
 Kürzel (z.B. BO01): Erhaltungsmaßnahme
 Allg. Maßnahmen ohne konkreten Flächenbezug in Kurzschicht
 Betroffene Lebens- / räumtypen
 Betroffene Tier- und Pflanzenarten*

BO: Erhaltungsmaßnahmen im und am Bodensee

BO01: Beruhigung des Schiffsverkehrs / Einhaltung der Bodensee-Schiffahrtsordnung	LRT 9130 LRT 9140	A001, A002, A004, A005, A008, A021, A027, A028, A037, A055, A056, A058, A081, A118, A119, A177, A193, A197, A229, A298
BO02: Überwachung der Störungsfreiheit geschützter Zonen		A001, A002, A005, A142, A149, A177, A193, A229
BO03: Überwachung der Nichtausübung der Wasservogeljagd		A037, A052, A055, A056, A058
BO04: Schutz von Rohrichtern		A004, A008, A052, A055, A058, A081, A082, A118, A119, A298
BO05: Schutz von Erdbabbrüchen		A229
BO09: Pflegemaßnahmen in der Uferzone		A005, A008

SR: Erhaltungsmaßnahmen für Strandrasen

SR01: Mahd der Ufervegetation mit Abräumen des Schnittguts	LRT 9130 LRT 9140	1670
SR02: Einrichtung von Beobachtungsflächen zur natürlichen Sukzession von Strandrasen	LRT 9130 LRT 9140	1670
SR03: Entfernung von unerwünschten Ablagerungen	LRT 9130	1670
SR04: Entfernung von unerwünschten Konkurrenzpflanzen	LRT 9130	1670
SR05: Absperrung einer Strandrasen-Fläche	LRT 9130	1670

SG: Erhaltungsmaßnahmen an Stillgewässern

SG01 / SG02: Offenhalten verlandender Stillgewässer	LRT 9140 LRT 9150	1042, 1082, 1166, 1193 A004, A008, A022, A029, A050
SG03: Praktizieren einer extensiven Teichwirtschaft	LRT 9150	1082 A004, A022, A060, A142
SG04 / SG05: Reduktion von Einträgen in / über Oberflächengewässer	LRT 9140 LRT 9150 LRT 9160	1032, 1093
SG06 / SG07 / SG08 / SG09: Kontrolle von Fisch- bzw. Neozoenbeständen	LRT 9150	1042, 1166 A004, A058, A060
SG10: Beibehaltung / Wiederherstellung des Wasserregimes	LRT 9140 LRT 9160 LRT 9230	1016 A004, A021, A022, A060
SG11: Beobachtung der Wasserstandsdynamik	LRT 9230	1903
SG12: Wiederherstellen des ursprünglichen Wasserstandes	LRT 9230	A060
SG13: Neuschaffung / Wiederherstellung kleiner Stillgewässer	LRT 9230	1166, 1193 A099

FG: Erhaltungsmaßnahmen an Fließgewässern

FG01: Unterhaltung von Fließgewässern	LRT 6410 LRT 7210 LRT 7230	1044, 1061
FG02 / FG03: Sohlräumung nur nach Abstimmung	LRT 7210 LRT 7230	1032, 1044, 1093
FG04: Beibehaltung von Querbauwerken in Bächen zum Untereisen	LRT 7210 LRT 7230	1093
FG05: Einrichtung eines Gewässerdrehtreffs	LRT 9260	

GE: Erhaltungsmaßnahmen im Wirtschaftsgrünland

GE01 / GE02 / GE03 / GE04 / GE05: Fortsetzung / Wiederaufnahme der extensiven Grünlandnutzung / *Wiederherstellung LRT 6510	LRT 6210 LRT 6510	1014 A031, A072, A081, A089, A113, A207, A233, A234, A276, A338
GE06: Wiedereinführung der extensiven Grünlandnutzung	LRT 6210	A072, A233, A234, A338

SM / PM: Erhaltungsmaßnahmen im Pflegegrünland

SM01 / SM02 / SM03 / SM04: Fortsetzung der Streuwiesenmahd	LRT 6410 LRT 7140 LRT 7210 LRT 7230	1014, 1059, 1061, 1085, 1903, 4096 A073, A074, A081, A082, A098, A099, A113, A142, A276, A338
SM05 / SM06 / SM07: Vorgezogene Streuwiesenmahd	LRT 6410 LRT 7210	1014, 1059, 1081, 1085, 1903, 4096 A276
SM08: Einstellen der Sommerpflege	LRT 7210	
PM01: Pflegemaßnahmen in mehrjährigen Abständen	LRT 6431	1016, 1078, 4096 A142

GP: Gehölzpflege im Offenland

GP01 / GP02: Fortführung einer schonenden Gehölzpflege	LRT 3260 LRT 9160	A073, A074, A099, A338
GP03: Zurückkrängen / Entfernen von Gehölzen	LRT 9140 LRT 9150 LRT 7230	1032, 1042, 1044, 1082, 1162 A098, A142
GP04: Öffnen geschlossener Gebüsche	LRT 9140	A276, A338
GP05: Heckenpflege abschnittsweise	LRT 9140	A338
GP06: Zulassen der Gehölzsukzession	LRT 7120	

WA / HB: Erhaltungsmaßnahmen im Wald

WA01: Erhaltung der lebensraumtypischen Baumartenzusammensetzung und wertvoller Habitatstrukturen im Wald	LRT 9130 LRT 9150 LRT 9160 LRT 9170 LRT 9180 LRT 9190	1083, 1323, 1381 A072, A073, A074, A099, A238 A338
WA02: Besondere Pflegegrundsätze in den Schonwaldgebieten	LRT 9130 LRT 9160	1083, 1381 A072, A073, A099, A207, A238
WA03: Erhaltung besonderer laubholzreicher Waldformationen	LRT 9130	A238
WA04: Überprüfung der Verkehrssicherheit an Schachthöhlen	LRT 8310	
WA05: Beseitigung von Schlagabraum	LRT 7200	A234, A238, A338
WA06: Erhaltung stufig aufgebauter Waldtränder	LRT 9130	A234, A238, A338
HB01: Kennzeichnung / Schutz von Horst- / Brutbäumen	LRT 9130 LRT 9160	1084, A072, A073, A074, A099, A207, A233, A234, A236
HB02: Markierung von Hohlenbäumen und Habitatbaumgruppen	LRT 9130	A207

ÖA: Maßnahmen der Öffentlichkeitsarbeit und Besucherlenkung

ÖA01: Verbesserung des Informationsangebots	A001, A002, A004, A005, A008, A027, A027, A052, A055, A056, A058, A118, A119, A142, A149, A151, A160, A177, A197
ÖA02: Besucherlenkung	A004, A022, A029, A052, A055, A056, A058, A118, A119, A229, A298
ÖA03: Information von Anliegern und Verwaltung	1093, 1163
ÖA04: Entwicklung eines Freizeit- und Besucherlenkungskonzeptes	A004, A008, A022, A029, A052, A055, A056, A058, A072, A073, A074, A099, A207, A118, A119, A229, A298
ÖA05: Leihangebot für Hunde	A021, A142

JK / NH / BH / FM / FF / HA / WF: Spezifische Artenschutzmaßnahmen

JK01 / JK02 / JK03: Juchtkäfer-Lebensstätten sichern (z.B. Altbäume mit Höhlen, lichte Waldstrukturen, Eichen freistellen, Brutbäume erhalten)	1084
NH01 / NH02 / BH01: Nisthilfen / Bruthilfen	A031, A113, A193
FM01 / FM02 / FM03: Bechsteinfledermaus-Lebensstätten sichern (Wald, Offenland, Künstliche Quartiere)	1323
FM04: Sicherung der Flugkorridore und Nahrungshabitate des Großen Mausohrs	1324
FM05: Sicherung störungsfreier Winterquartiere	1324
FF01: Überprüfung der Fischfauna	1032 A021
HA01: Mahd und Extensivierung von Grabenrändern	1044
WF01: Strafrechtliche Verfolgung von Nachstellungen	A103

SB / SF / SO / RS: Sonstige Maßnahmen

SB01: Selektive Bekämpfung von Pflanzentzen	LRT 6431
SF01 / SF02: Förderung von Streuobst	1323 A233, A234, A238, A338
SO01: Aufrechterhalten der Grundwasserströme	LRT 7210
SO02: Förderung einer kleinstrukturierten Landwirtschaft	A113
RS01 / RS02: Blassen von Randstrukturen	1078, 1337 A031, A072, A099, A113, A142, A207, A233, A234, A276, A338

OM: Zur Zeit keine Maßnahmen

OM01: Entwicklung beobachten	siehe Textteil
------------------------------	----------------

Entwicklungsmaßnahmen

detaillierte Beschreibung	siehe Karte - Entwicklungsmaßnahmen
---------------------------	-------------------------------------

Codes der FFH-Lebensraumtypen:
 3150: Naturflüsse bis mittelgroße fließende Stillgewässer / 3140: Kalte, nährstoffarme Stillgewässer mit Armecharakteren / 3160: Natürliche nährstoffreiche Seen / 3200: Fließgewässer mit flutender Wasservegetation / 6210: Kalt-Magerwälder / 6410: Pfeifengrassen / 6431: Feuchte Hochmoorflächen / 6510: Mageres Flachland-Mähwiesen / 7120: Geschäftige Hochmoore / 7140: Übergangs- und Schwammmoore / 7210: Kalte, nährstoffarme Sümpfe mit Schilfröhren / 7220: Kalte Sümpfe / 7230: Kalte, nährstoffarme Sümpfe mit Flechtensubstrat / 8310: Heiden und Barmen / 9130: Waldmeister-Buchenswälder / 9150: Orchideen-Buchenswälder / 9160: Schotter- und Hartgraswälder / 9190: Moorwälder / 91E5: Auenwälder mit Eiche, Esche, Weide / 91F0: Stoppeln-Helmschilf

Codes der Tier- und Pflanzenarten nach Anhang II der FFH-Richtlinie:
 1014: Schmale Windschnecke (Vertigo angustior) / 1016: Bauernglocke (Vertigo moulinsiana) / 1022: Gemeine Flußschnecke (Lymnaea stagnalis) / 1042: Große Moosjungfer (Zygoptera: Libellula) / 1044: Helm-Aurynjungfer (Coleoptera: Curculionidae) / 1059: Heller Wasserfloh (Amphipoda: Gammarus) / 1061: Dunkler Wasserfloh (Amphipoda: Gammarus) / 1082: Schwarzbinder Bräutigang (Gryllacridae: Gryllacridus) / 1083: Heuschrecke (Orthoptera: Gryllacridus) / 1084: Juchtkäfer (Coleoptera: Juchtkäfer) / 1085: Stenobothrus (Hemiptera: Stenobothrus) / 1163: Gruppe (Cottus gulosus) / 1166: Kammhörnchen (Furcula cristata) / 1180: Gelbbäucher (Serranus gulosus) / 1181: Heuschrecke (Orthoptera: Gryllacridus) / 1184: Große Mausohr (Myotis myotis) / 1133: Eiber (Circus borealis) / 1381: Glinnes Besenmoos (Dicranum viride) / 1393: Fingerringelndes Seehorn (Sagittaria arifolia) / 1670: Bodenseer Vogelschneppe (Scolopax imber) / 1903: Sumpf-Glanzwasser (Lemna terrestris) / 4096: Zwerche Teichschnecke (Anisus vorticulus) / 4098: Sumpf-Siegwurz (Galathea pumila)

Codes der Europäischen Vogelarten der Vogelschutz-Richtlinie:
 A001: Stenobothrus (Circus cyaneus) / A002: Prachtlöwe (Falco tinnunculus) / A004: Zwerghäher (Turdus merula) / A005: Hauptstäucher (Phoenicurus phoenicurus) / A008: Schwarzstärker (Phoenicurus phoenicurus) / A021: Rotbrüster (Buteo buteo) / A022: Zwerghäher (Falco tinnunculus) / A027: Silberhäger (Falco tinnunculus) / A029: Purpurhäger (Falco tinnunculus) / A031: Waldsäger (Falco tinnunculus) / A037: Zwerghäher (Falco tinnunculus) / A038: Kolbenhäger (Falco tinnunculus) / A039: Tafeelhäger (Falco tinnunculus) / A040: Kolbenhäger (Falco tinnunculus) / A072: Wespensäger (Falco tinnunculus) / A073: Schwarzhäher (Falco tinnunculus) / A074: Rotbrüster (Falco tinnunculus) / A076: Wespensäger (Falco tinnunculus) / A098: Korneiche (Circus cyaneus) / A099: Merlin (Falco columbarius) / A099: Baumfalk (Falco suburus) / A140: Alpenbrennender (Circus cyaneus) / A177: Zwerghäher (Falco tinnunculus) / A180: Flusswiesenhäher (Sturnella vulgaris) / A233: Schilfbrennender (Circus cyaneus) / A234: Schilfbrennender (Circus cyaneus) / A236: Wiesenbrennender (Circus cyaneus) / A238: Mitternacht (Circus cyaneus) / A276: Schilfbrennender (Circus cyaneus) / A338: Mitternacht (Circus cyaneus) / A338: Schilfbrennender (Circus cyaneus) / A338: Mitternacht (Circus cyaneus) / A338: Schilfbrennender (Circus cyaneus)

Kartenlegende:
 FFH-Gebietsgrenze
 SPA-Gebietsgrenze
 Naturschutzgebiets-Grenze

Kartenvergrößerung: Digitale Orthophoto 1:500 (D08) / Topographische Karte 1:500 000 (TK50) - Automatische Legendenaktualisierung (ALK) © Landesamt für Geoinformation und Landesentwicklung Baden-Württemberg - www.lgl.bw.de (Akt. 2011-9-11/19)

Managementplan
 für das FFH-Gebiet 8220-341 "Bodanrück und Westlicher Bodensee" und die Vogelschutzgebiete 8220-402 "Bodanrück", 8220-403 "Mindelsee", 8321-401 "Konstanzer Bucht" sowie Teile der Vogelschutzgebiete 8220-401 "Untereisen", 8220-404 "Überlinger See"

Karte 3a
 Karte der Maßnahmenempfehlungen
 Erhaltungsmaßnahmen
 Teilkarte A.2

Auftragnehmer: Layout Rosch / Homburger / Kübler
Gefertigt: 31. März 2014
Maßstab: 1 : 5.000

Baden-Württemberg
 REGIERUNGSPRÄSIDIUM FREIBURG

Arbeitsgruppe: Kiechle & Kübler
 Rosch / Homburger / Kübler
 31. März 2014
 1 : 5.000

Dieses Projekt wird von der Europäischen Union kofinanziert (ELER)