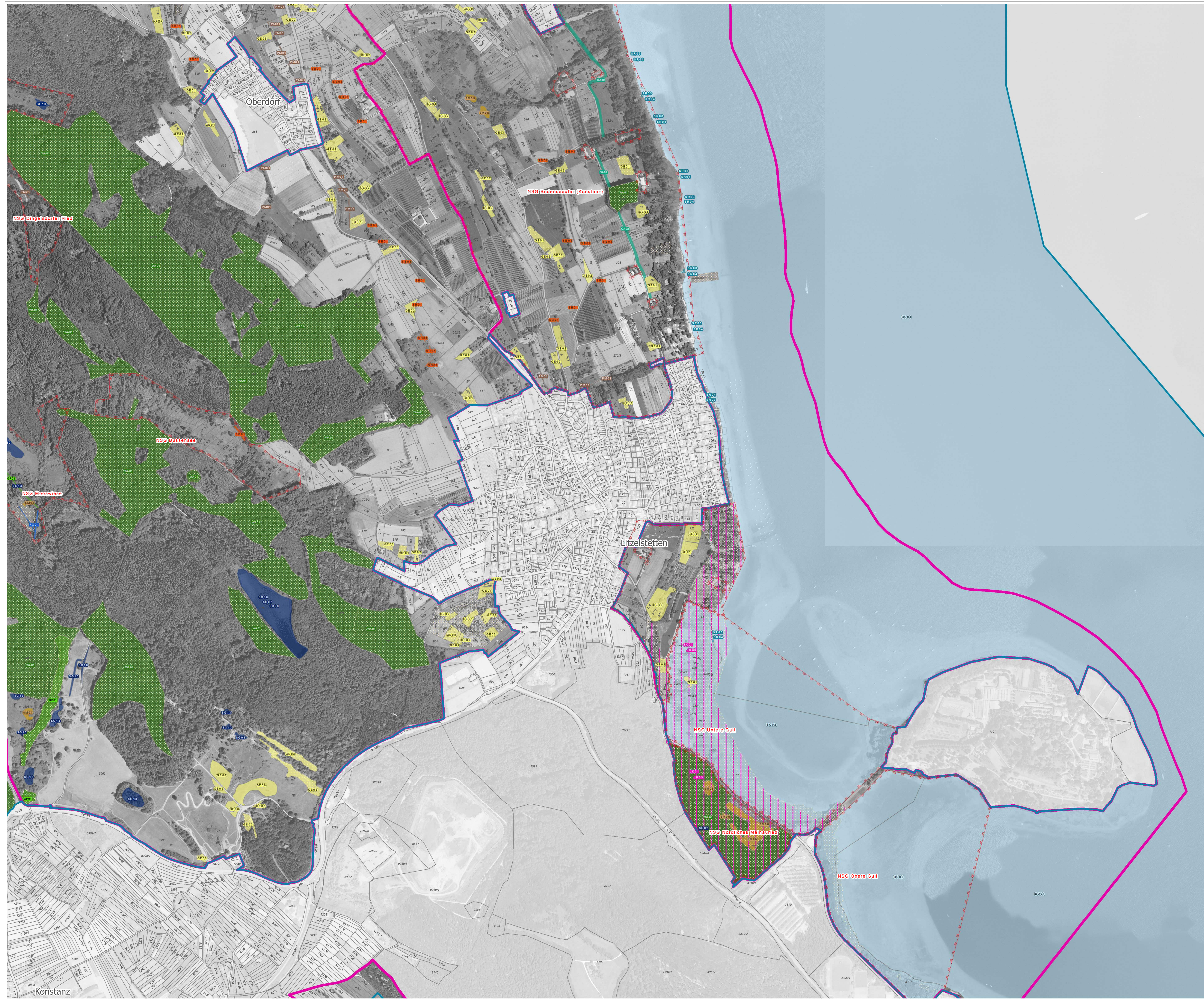


Natura 2000 MaP FFH-Gebiet und SPA-Gebiete "Bodanrück"



Erhaltungsmaßnahmen

Kürzel (z.B. BO01): Erhaltungsmaßnahme Allg. Maßnahmen ohne konkreten Flächenbezug in Kurzschicht	Betroffene Lebens- und Pflanzentypen*	Betroffene Tier- und Pflanzenarten*	Kürzel (z.B. BO01): Erhaltungsmaßnahme Allg. Maßnahmen ohne konkreten Flächenbezug in Kurzschicht	Betroffene Lebens- und Pflanzentypen*	Betroffene Tier- und Pflanzenarten*
BO: Erhaltungsmaßnahmen im und am Bodensee					
BO01: Beruhigung des Schiffsverkehrs / Einhaltung der Bodensee-Schiffverkehrsordnung	LRT 3130 LRT 3140	A001, A002, A004, A005, A008, A021, A027, A028, A037, A055, A056, A058, A081, A118, A119, A177, A193, A197, A229, A298			
BO02: Überwachung der Störungsfreiheit geschützter Zonen		A001, A002, A055, A142, A149, A177, A193, A229			
BO03: Überwachung der Nichtausübung der Wasservogeljagd		A037, A052, A055, A056, A058			
BO04: Schutz von Rohrichten		A004, A008, A052, A055, A056, A081, A082, A118, A119, A298			
BO05: Schutz von Erdbabbrüchen		A229			
BO09: Pflegemaßnahmen in der Uferzone		A005, A008			
SR: Erhaltungsmaßnahmen für Strandrasen					
SR01: Mahd der Ufervegetation mit Abräumen des Schnittguts	LRT 3130 LRT 3130	1670 1670			
SR02: Einrichtung von Beobachtungsflächen zur natürlichen Sukzession von Strandrasen					
SR03: Entfernung von unerwünschten Ablagerungen	LRT 3130	1670			
SR04: Entfernung von unerwünschten Konkurrenzpflanzen	LRT 3130	1670			
SR05: Absperrung einer Strandrasen-Fläche	LRT 3130				
SG: Erhaltungsmaßnahmen an Stillgewässern					
SG01 / SG02: Offenhalten verlandender Stillgewässer	LRT 3140 LRT 3150	1042, 1082, 1166, 1193 A004, A008, A022, A029, A050			
SG03: Praktizieren einer extensiven Teichwirtschaft	LRT 3150	1082 A004, A022, A060, A142			
SG04 / SG05: Reduktion von Einträgen in / über Oberflächengewässer	LRT 3140 LRT 3150 LRT 3260	1032, 1093 1032, 1093 1093			
SG06 / SG07 / SG08 / SG09: Kontrolle von Fisch- bzw. Neozoenbeständen	LRT 3150	1042, 1166 A004, A058, A060			
SG10: Beibehaltung / Wiederherstellung des Wasserregimes	LRT 7140 LRT 7210 LRT 7230	1016 A004, A021, A022, A060 1903			
SG11: Beobachtung der Wasserstandsdynamik	LRT 7230	1903			
SG12: Wiederherstellen des ursprünglichen Wasserstandes		A060			
SG13: Neuschaffung / Wiederherstellung kleiner Stillgewässer		1166, 1193 A099			
FG: Erhaltungsmaßnahmen an Fließgewässern					
FG01: Unterhaltung von Fließgewässern	LRT 6410 LRT 7210 LRT 7230	1044, 1061 1044, 1061 1093			
FG02 / FG03: Sohlräumung nur nach Abstimmung		1032, 1044, 1093			
FG04: Beibehaltung von Querbauwerken in Bächen zum Untereis		1093			
FG05: Einrichtung eines Gewässerdrehtreffs	LRT 3260				
GE: Erhaltungsmaßnahmen im Wirtschaftsgrünland					
GE01 / GE02 / GE03 / GE04 / GE05: Fortsetzung / Wiederaufnahme der extensiven Grünlandnutzung / *Wiederherstellung LRT 6510	LRT 6210 LRT 6210	1014 A031, A072, A081, A089, A113, A207, A233, A234, A276, A338			
GE06: Wiedereinführung der extensiven Grünlandnutzung	LRT 6210	A072, A233, A234, A338			
SM / PM: Erhaltungsmaßnahmen im Pflegegrünland					
SM01 / SM02 / SM03 / SM04: Fortsetzung der Streuwiesenmahd	LRT 6410 LRT 7140 LRT 7210 LRT 7230	1014, 1059, 1081, 1085, 1903, A096 A073, A074, A099, A082, A098, A099, A113, A142, A276, A338			
SM05 / SM06 / SM07: Vorgezogene Streuwiesenmahd	LRT 6410 LRT 7210	1014, 1059, 1081, 1085, 1903, A096 A276			
SM08: Einstellen der Sommerpflege	LRT 7210				
PM01: Pflegemaßnahmen in mehrjährigen Abständen	LRT 6431	1016, 1078, 4096 A142			
GP: Gehölzpflege im Offenland					
GP01 / GP02: Fortführung einer schonenden Gehölzpflege	LRT 3260 LRT 91E*	A073, A074, A099, A338			
GP03: Zurückkrängen / Entfernen von Gehölzen	LRT 3140 LRT 3150 LRT 7230	1032, 1042, 1044, 1082, 1162 A098, A142			
GP04: Öffnen geschlossener Gebüsche		A276, A338			
GP05: Heckenpflege abschnittsweise		A338			
GP06: Zulassen der Gehölzsukzession	LRT 7120				
WA / HB: Erhaltungsmaßnahmen im Wald					
WA01: Erhaltung der lebensraumtypischen Baumartenzusammensetzung und wertvoller Habitatstrukturen im Wald	LRT 9130 LRT 9150 LRT 9180 LRT 91D* LRT 91E* LRT 91U*	1083, 1323, 1381 A072, A073, A074, A099, A207, A233, A234, A236, A238			
WA02: Besondere Pflegegrundsätze in den Schonwaldgebieten	LRT 9130 LRT 91E*	1083, 1381 A072, A073, A099, A207, A238			
WA03: Erhaltung besonderer laubholzreicher Waldformationen		A238			
WA04: Überprüfung der Verkehrssicherheit an Schachthöhlen	LRT 8310				
WA05: Beseitigung von Schlagabraum	LRT 7220*				
WA06: Erhaltung stufig aufgebauter Waldränder		A234, A238, A338			
HB01: Kennzeichnung / Schutz von Horst- / Brutbäumen		1084, A072, A073, A074, A099, A207, A233, A234, A236			
HB02: Markierung von Höhlenbäumen und Habitatbaumgruppen		A207			
ÖA: Maßnahmen der Öffentlichkeitsarbeit und Besucherlenkung					
ÖA01: Verbesserung des Informationsangebots	A001, A002, A004, A005, A008, A027, A037, A052, A055, A056, A058, A118, A119, A142, A149, A151, A160, A177, A197				
ÖA02: Besucherlenkung	A004, A022, A029, A052, A055, A056, A058, A118, A119, A229, A298				
ÖA03: Information von Anliegern und Verwaltung		1093, 1163			
ÖA04: Entwicklung eines Freizeit- und Besucherlenkungskonzeptes	A004, A008, A022, A029, A052, A055, A056, A058, A072, A073, A074, A099, A207, A118, A119, A229, A298				
ÖA05: Leihangebot für Hunde		A021, A142			

JK / NH / BH / FM / FF / HA / WF: Spezifische Artenschutzmaßnahmen

JK01 / JK02 / JK03: Juchtkäfer-Lebensstätten sichern (z.B. Altbäume mit Höhlen, lichte Waldstrukturen, Eichen freistellen, Brutbäume erhalten)	1084
NH01 / NH02 / BH01: Nisthilfen / Bruthilfen	A031, A113, A193
FM01 / FM02 / FM03: Bechleinfelemaus-Lebensstätten sichern (Wald, Offenland, Künstliche Quartiere)	1323
FM04: Sicherung der Flugkoridore und Nahrungshabitate des Großen Mühschne	1324
FM05: Sicherung störungsfreier Winterquartiere	1324
FF01: Überprüfung der Fischfauna	1032 A021
HA01: Mahd und Extensivierung von Grabenrändern	1044
WF01: Strafrechtliche Verfolgung von Nachstellungen	A103

SB / SF / SO / RS: Sonstige Maßnahmen

SB01: Selektive Bekämpfung von Pflanzenarten	LRT 6431
SF01 / SF02: Förderung von Streuobst	1323 A233, A234, A238, A338
SO01: Aufrechterhalten der Grundwasserströme	LRT 7210
SO02: Förderung einer kleinstrukturierten Landwirtschaft	A113
RS01 / RS02: Blassen von Randstrukturen	1078, 1337 A031, A072, A099, A113, A142, A207, A233, A234, A276, A338

OM: Zur Zeit keine Maßnahmen

OM01: Entwicklung beobachten	siehe Textteil
------------------------------	----------------

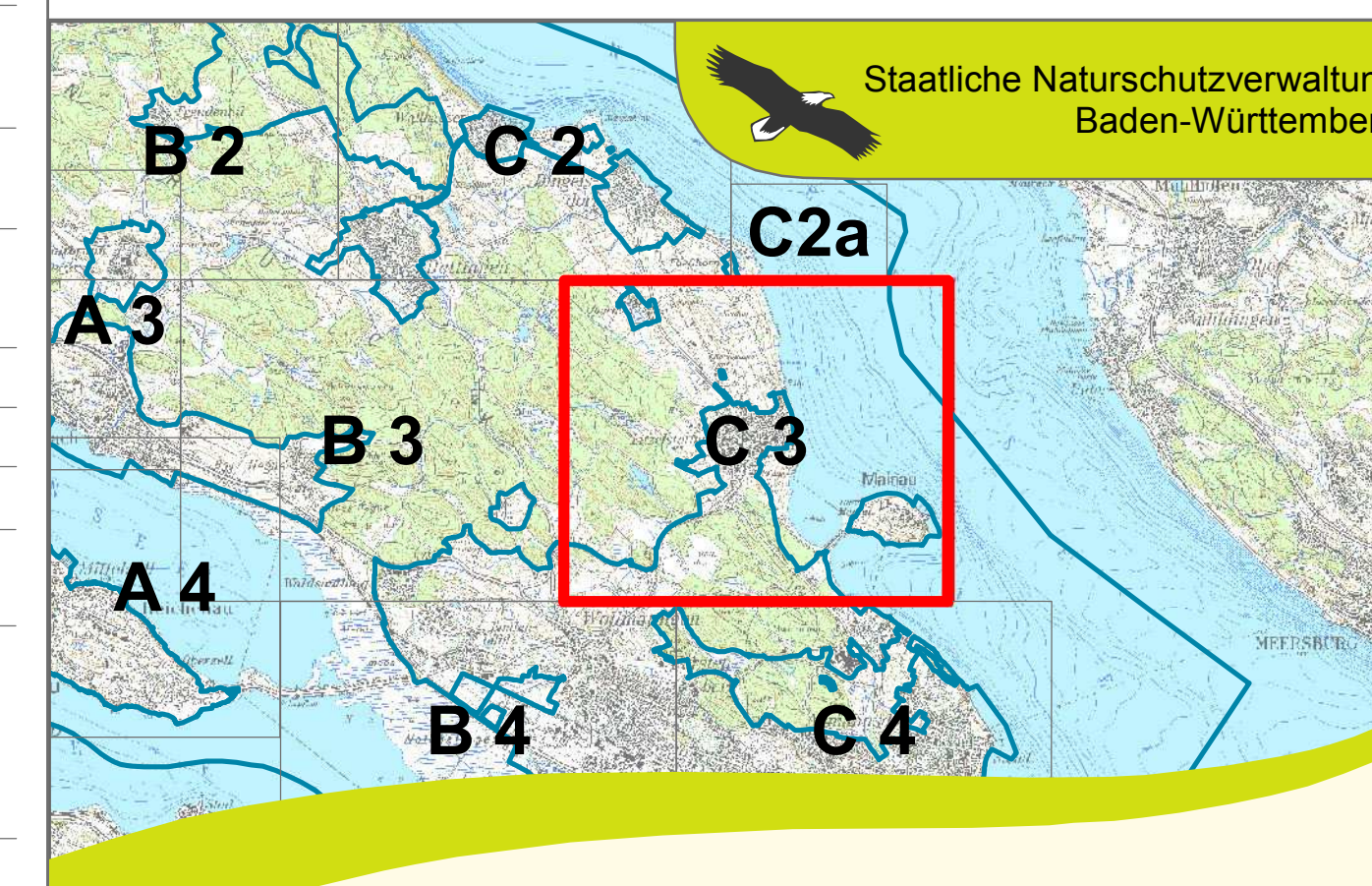
Entwicklungsmaßnahmen

detaillierte Beschreibung	siehe Karte - Entwicklungsmaßnahmen
---------------------------	-------------------------------------

Codes der FFH-Lebensraumtypen:
 3130: Naturflüsse bis mittelgroße Stillgewässer / 3140: Kalte, nährstoffarme Stillgewässer mit Armecharakteren / 3150: Natürliche nährstoffreiche Seen / 3260: Fließgewässer mit flutender Wasservegetation / 6210: Kalk-Magerwiesen / 6410: Pflanzengesellschaften / 6431: Feuchte Hochmoorflächen / 6510: Mageres Flachland-Mähwiesen / 7120: Geschäftige Hochmoore / 7140: Übergangs- und Schwammmoore / 7210: Kalkreiche Sümpfe mit Schilfröhren / 7230: Kalkflutpflanzengesellschaften / 7230: Kalkflutpflanzengesellschaften mit Kleinpflanzenvegetation / 8310: Heiden und Bänne / 9130: Waldmeister-Buchenswälder / 9150: Orchideen-Buchenswälder / 9180: Schotter- und Hartholzwälder / 9190: Moorwälder / 91E*: Auwälder mit Eiche, Esche, Weide / 91U*: Stoppeln-Helmschilf

Codes der Tier- und Pflanzenarten nach Anhang II der FFH-Richtlinie:
 1014: Schmale Windschnecke (Vertigo angustior) / 1016: Baupfand Windschnecke (Vertigo moulinsiana) / 1032: Gemeine Flußschnecke (Lymnaea stagnalis) / 1042: Große Moosjungfer (Zygoptera pedunculata) / 1044: Helm-Ampfjungfer (Coleoptera mercator) / 1059: Heller Weidenjungfer-Ameisenjungfer (Glaucopoda helius) / 1078: Purpurner Fliegen (Ephydra aquatica) / 1082: Schwarzkopfer Breitenfliegen-Taucherlarve (Ceratopoda bilineata) / 1083: Hirschkäfer (Lucanus cervus) / 1084: Juchtkäfer (Cerambyx cerinus) / 1093: Steinbock (Capreolus borealis) / 1162: Große Götze (Cotus gothi) / 1166: Kammhorn (Fritus cristatus) / 1183: Gelbbauchweibchen (Eubonia variegata) / 1203: Hirschkäfer (Lucanus cervus) / 1204: Juchtkäfer (Cerambyx cerinus) / 1205: Steinbock (Capreolus borealis) / 1337: Blauer Götze (Cotus) / 1381: Grüner Besenwurm (Dicranus vires) / 1393: Fingerringeltes Schilfrohr (Phragmites australis) / 1903: Sumpf-Gelbbauch (Gadusa pallens) / 4096: Zierliche Teichschnecke (Anisus vorticulus) / 4098: Sumpf-Siegler (Gadusa pallens)

Codes der Europäischen Vegetation der Vogelschutz-Richtlinie:
 A001: Bismarckia (Carya ovalis) / A002: Prunellengebüsch (Prunella spinosa) / A004: Zwergstrauch (Thalictrum rubroflavum) / A005: Hauptstrauch (Phloxes cristatus) / A008: Schwarzeiche (Quercus nigra) / A022: Zierstrauch (Corylus avellana) / A027: Silberhain (Spiraea alba) / A029: Purpurner (Aster purpureus) / A031: Weißstrauch (Corylus avellana) / A037: Zwergstrauch (Corylus avellana) / A038: Kolbenhain (Spiraea alba) / A052: Kolbenhain (Spiraea alba) / A055: Kolbenhain (Spiraea alba) / A056: Kolbenhain (Spiraea alba) / A058: Kolbenhain (Spiraea alba) / A072: Weidenstrauch (Salix caprea) / A073: Weidenstrauch (Salix caprea) / A074: Weidenstrauch (Salix caprea) / A076: Weidenstrauch (Salix caprea) / A098: Weidenstrauch (Salix caprea) / A099: Weidenstrauch (Salix caprea) / A113: Weidenstrauch (Salix caprea) / A142: Weidenstrauch (Salix caprea) / A193: Weidenstrauch (Salix caprea) / A207: Weidenstrauch (Salix caprea) / A233: Weidenstrauch (Salix caprea) / A234: Weidenstrauch (Salix caprea) / A236: Weidenstrauch (Salix caprea) / A238: Weidenstrauch (Salix caprea) / A338: Weidenstrauch (Salix caprea)



Managementplan für das FFH-Gebiet 8220-341 "Bodanrück und Westlicher Bodensee" und die Vogelschutzgebiete 8220-402 "Bodanrück", 8220-403 "Mindelsee", 8321-401 "Konstanzer Bucht" sowie Teile der Vogelschutzgebiete 8220-401 "Unterse", 8220-404 "Überlinger See"

Karte 3a
Karte der Maßnahmenempfehlungen
Erhaltungsmaßnahmen
Teilkarte C 3

Auftragnehmer: Rosch / Homburger / Kübler
 Layout: Rosch / Homburger / Kübler
 Gefertigt: 31. März 2014
 Maßstab: 1 : 5.000

Baden-Württemberg
REGIERUNGSPRÄSIDIUM FREIBURG

Dieses Projekt wird von der Europäischen Union kofinanziert (ELER)