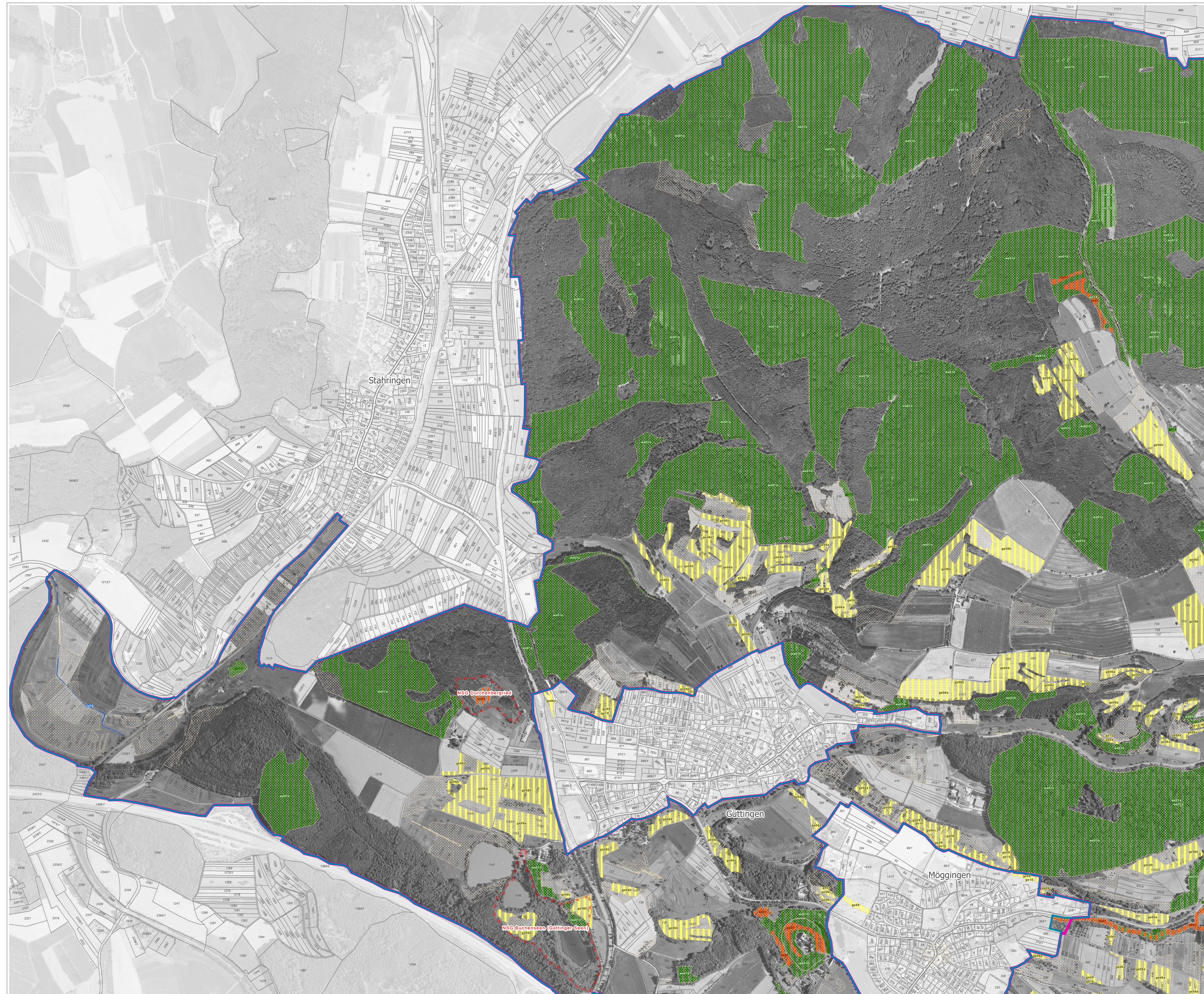


# Natura 2000 MaP FFH-Gebiet und SPA-Gebiete "Bodanrück"



## Entwicklungsmaßnahmen

Kürzel (z.B. bo01): Entwicklungsmaßnahme  
 Allg. Maßnahmen ohne konkreten Flächenbezug in Kurzschrift  
 Betroffene Lebensraumtypen<sup>1</sup>  
 Betroffene Tier- und Pflanzenarten<sup>2</sup>

**bo: Entwicklungsmaßnahmen im und am Bodensee**

bo06: Reduzierung von Nährstoff- / Schadstoffeinträgen	LRT 3140 LRT 3150	
bo07: Renaturierungspotential prüfen	LRT 3140	
bo08: Erarbeitung einer Konzeption mit betroffenen Nutzergruppen		A004, A008, A052, A055, A056, A058, A081, A193, A208
bo10: Erweiterung der geschützten Wasseroberfläche im Südtal des Ermalinger Beckens bis zur Staatsgrenze (= FFH-Gebiet)		A037, A038, A050, A051, A052, A053, A054, A056, A058

**sr: Entwicklungsmaßnahmen für Strandrasen**

sr02: Ausweisung neuer Monitoringflächen	LRT 3130	1670
--	----------	------

**sg: Entwicklungsmaßnahmen an Stillgewässern**

sg01: Öffnen verlandeter Stillgewässer	LRT 3140 LRT 3150	1082, 1168, 1193 A004, A021, A029, A060
sg03 (a, b, c): Praktizieren einer extensiven Teichwirtschaft / Gewässerunterhaltung	LRT 3150	1166 A022, A142
sg06 / sg07: Kontrolle von Fischbeständen	LRT 3140 LRT 3150	1093, 1166
sg13: Schaffung neuer Stillgewässer	LRT 3150	1042, 1082, 1166, 1193 A004, A021, A031, A060, A142
sg14: Förderung bestehender Röhrichtzonen	LRT 3150	A021, A022, A118
sg15: Absenken des Seespiegels (Mindelsee)	LRT 7230	1903

**fg / go: Entwicklungsmaßnahmen an Fließgewässern**

fg03: Schrämlängung nur nach Abstimmung	LRT 6210	1032, 1093
fg05: Schaffung von Gewässerrandstreifen	LRT 3200 LRT 6431	1032, 1061, 1163
fg06 / fg07 / fg08 / fg09: Strukturverbessernde Maßnahmen an Fließgewässern	LRT 3200	1032, 1093, 1163
g001: Grabenöffnung	LRT 6410 LRT 7230	1061

**ge: Entwicklungsmaßnahmen im Wirtschaftsgrünland**

ge06 (a, b, c): Grünlandextensivierung	LRT 6210 LRT 6510	1323 A031, A099, A113, A233, A234, A338
ge08: Erhöhung der Artenvielfalt	LRT 6210 LRT 6510	A031, A234, A338
ge09 / ge10: (Rück-) Entwicklung von Kalk-Magergrasen	LRT 6210	A234, A338
ge11: Streifenmahd für Schwarzkehlchen		A276
ge12: Anpassung der Grünlandextensivierung		A113

**sm / pm: Entwicklungsmaßnahmen im Pflegegrünland**

sm05 / sm06 / sm07: Vorgezogene Streuweisenmahd	LRT 6410 LRT 7240	1059, 1061, 1065, 1903 A073, A074, A081, A099, A113, A276
sm8: Fortsetzung des Mulchmonitorings	LRT 6410 LRT 7240	1903
sm10: Ausdehnung / Wiederaufnahme der Streuweisenmahd	LRT 7240 LRT 7230	1903 A113, A142
pm01: Mahd in mehrjährigen Abständen		1061, 1078
pm03: Belassen von Pflegeinseln		1065 A113
pm04: Selektive Sommermahd		4096
pm05: Rotierendes Mähen oder Mähen von Riedflächen		A142

**gp / kw: Gehölzpflege im Offenland**

gp07: Pflanzung von Holunder und Heckenrosen		A338
gp08 / gp09 / gp10: Gehölzpflanzung	LRT 3200	1084, 1093, 1323
gp11: Freistellen von Uferzonen an Kleingewässern	LRT 3150	1166, 1193
gp12 (a, b): Förderung eines naturnahen Aufbaus von bachbegleitenden Gehölzen	LRT 3200 LRT 910E0	1093
kw01: Entwicklung von Koptweiden		1084

**wa / hb: Entwicklungsmaßnahmen im Wald**

wa01a: Förderung einer lebensraumtypischen Baumartenzusammensetzung	LRT 9130 LRT 910E0	1323 A072, A073, A074, A099, A207, A234, A236, A238
wa01b: Förderung von Habitatstrukturen im Wald (Altholz / Totholz)		1093, 1323, 1381 A072, A073, A074, A099, A207, A234, A236, A238
wa05: Beseitigen von Schlagabraum	LRT 7220 <sup>2</sup>	1093
wa06: Förderung stufig aufgebauter Waldränder		A072, A236
wa07: Erhöhung der Produktionszeiten im Wald		A072, A073, A074, A099, A207, A234, A236, A238
wa08: Auslichten von Bachgehölzen	LRT 3200	
wa10: Vermeidung einer Freistellung von Bächen im Wald	LRT 3200	1093
wa11: Pflegeeingriffe in den Randbereichen des Moorwaldes	LRT 910E0	
wa12: Schaffung von Pufferzonen an den Felspartien	LRT 7220 <sup>2</sup>	
wa13: Beseitigen von Konkurrenzpflanzen an den Felspartien	LRT 8210	A103
wa14: Beseitigung von Buschhaut	LRT 910E0	
hb02: Höhlenbaum-Kartierung		A236

**ff / fm / nh: Spezifische Artenschutzmaßnahmen**

ff01: Überprüfung der Fischfauna		1032
fm06: Fiedermassenschutz an Straßen		1323
fm07: Sicherung des Mausehr-Wochenstübchens		1324
nh01 / nh02 / nh03 / nh04 / nh05: Nisthilfen		A103, A193, A229, A233

**öa: Maßnahmen der Öffentlichkeitsarbeit und Besucherlenkung**

öa01: Verbesserung des Informationsangebotes / Lenkung der Freizeitnutzung am Bodenseeufer, Informationsstaffeln anbringen	LRT 3130	1670 A004
--	----------	--------------

## au / sb / sf / so / wd / zt: Sonstige Maßnahmen

au01: Erhöhung des Grünlandanteils		1323 A031, A072, A099
sb01: Selektive Bekämpfung von Pflanzenarten	LRT 3150 LRT 6431 LRT 910E0	
sf01: Streubestforderung		1323 A233, A234, A236, A338
sf03: Pflanzung hochstammiger Streubestforstungen		A236
so02: Förderung einer kleinstrukturierten Landwirtschaft		A113
so03: Anheben des Grundwasserstandes	LRT 7210	1042
so04: Verbesserung des Wasserhaushalts in Auwäldern	LRT 910E0	
so05: Bau von Amphibienurchlässen	LRT 3150	1166
wd01: Untersuchung zur Wasserstandsynamik		A004, A022, A056, A058, A081, A193, A238
zt01: Klärung populationsdynamischer Fragen zur Zierlichen Teilerschnecke		4056

**om: Zur Zeit keine Maßnahmen**

om01: Entwicklung beobachten		siehe Textteil
------------------------------	--	----------------

**Erhaltungsmaßnahmen**

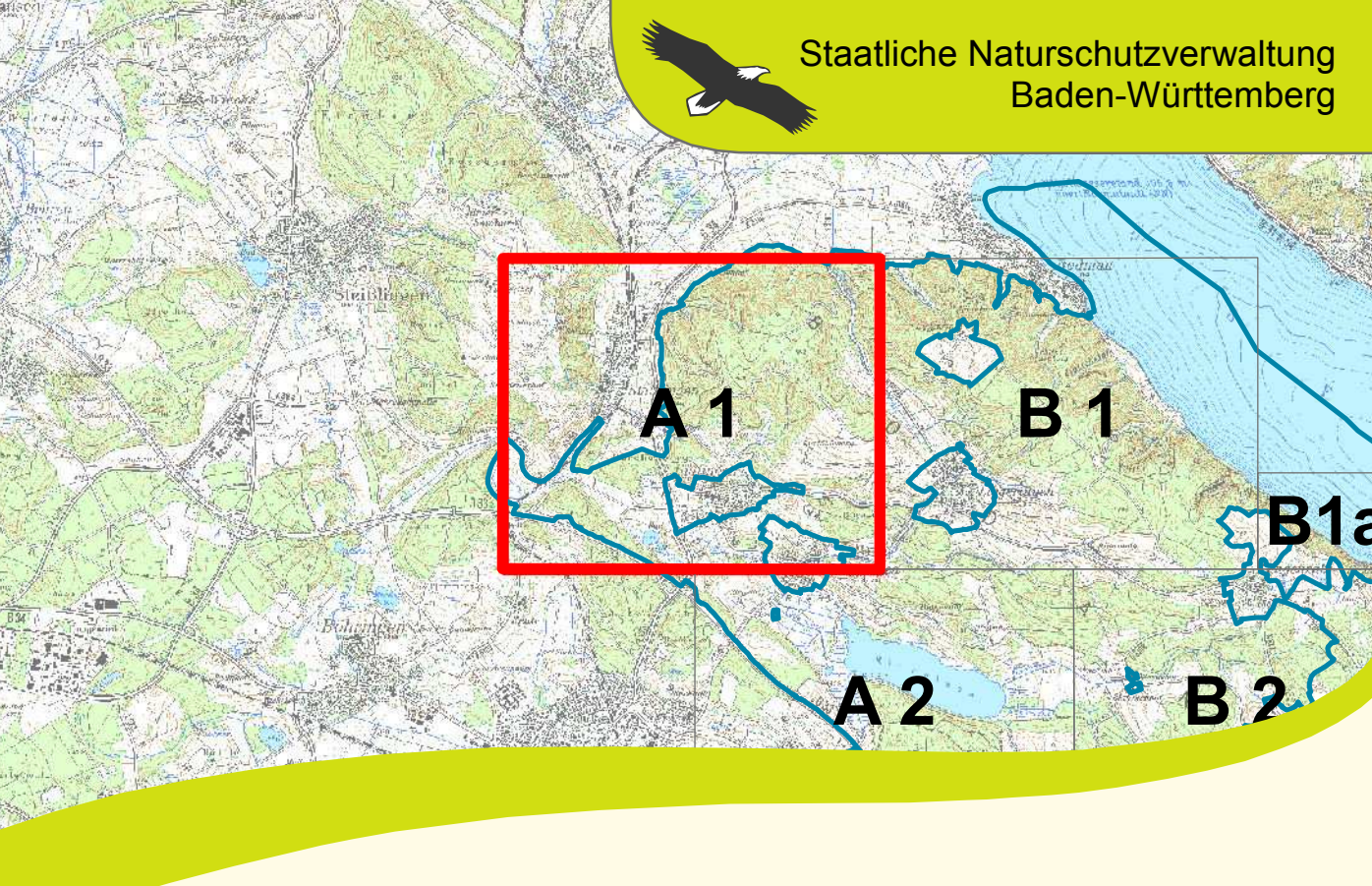
detaillierte Beschreibung		siehe Karte - Erhaltungsmaßnahmen
---------------------------	--	-----------------------------------

- FFH-Gebietsgrenze
- SPA-Gebietsgrenze
- Naturschutzgebiets-Grenze

<sup>1</sup> Codes der FFH-Lebensraumtypen:  
 3130 - Nährstoffarme bis mäßig nährstoffreiche Stillgewässer / 3140 - Kalkreiche, nährstoffarme Stillgewässer mit Armeutragern / 3150 - Naturschutzgebiet Bodensee / 3200 - Stillgewässer mit floristischer Wertigkeit / 6210 - Kalk-Magergras / 6410 - Pfeifengrasswiesen / 6431 - Feuchte Flachlandgrünland / 6510 - Mageres Flachlandgrünland / 7210 - Kalkreiche Stieleiche mit Schmelde / 7220 - Kalkflurpflanzel / 7230 - Kalkreiche Hochmoore / 8210 - Kalkfluren mit Felspartienvegetation / 8310 - Höhlen und Bänke / 9100 - Waldmeister-Buchmischwälder / 9101 - Dornstrauch-Buchmischwälder / 9102 - Schlechte und Heringsbuche / 9103 - Mooswälder / 9104 - Auwälder mit Eiche, Esche, Wäldchen / 9105 - Stuppen-Kiefernwälder

<sup>2</sup> Codes der Tier- und Pflanzenarten nach Anhang II der FFH-Richtlinie:  
 1014 - Seltene Wiesenschnecke (Vertigo angustior) / 1016 - Röhrling (Cyclophorus colymbicus) / 1022 - Gemeine Flussmuschel (Unio crassus) / 1042 - Große Murgangler (Leucorhina pectorata) / 1044 - Halskriechler (Craudothra marmorata) / 1059 - Heller Wiesenschnecken (Cyclophorus colymbicus) / 1061 - Dunkler Wiesenschnecken (Cyclophorus colymbicus) / 1065 - Skaboschen-Schneckenbohrer (Lophyrus auratus) / 1078 - Spitzschnecke (Littoridinidae) / 1082 - Schmalblättriger Bräutigam (Crepidula plana) / 1083 - Hirschkäfer (Lucanus cervus) / 1084 - Juchender Käfer (Chromoderus eremicus) / 1093 - Stachelhäute (Asterias rubens) / 1095 - Große Götterglocke (Littoridinidae) / 1166 - Kammwurm (Littoridinidae) / 1199 - Gebirgschnecke (Crepidula plana) / 1323 - Buchstabenfloh (Myrica castralis) / 1324 - Große Mausehr (Myrica castralis) / 1337 - Biber (Castor fiber) / 1381 - Große Seespeyer (Cottus asotus) / 1393 - Fingerringel (Cottus asotus) / 1903 - Sanddorsch (Lepomis microlophus) / 1905 - Zierliche Teilerschnecke (Littoridinidae) / 1906 - Sand-Siegelsaur (Gastrophysa viridula) / 1907 - Seltene Teilerschnecke (Littoridinidae) / 1908 - Sand-Siegelsaur (Gastrophysa viridula)

<sup>3</sup> Codes der Europäischen Vogelarten der Vogelschutz-Richtlinie:  
 A001 - Sperbinder (Circus cygnus) / A002 - Prachtschäfer (Circus cygnus) / A004 - Zwergschäfer (Circus cygnus) / A005 - Habichtskäfer (Phalacrocorax aristoteles) / A008 - Schwarzhalschäfer (Phalacrocorax aristoteles) / A021 - Hornreiher (Bubo bubo) / A022 - Zwergkauz (Ninox uesoni) / A027 - Störche (Ciconia nigra) / A029 - Purpurschnepper (Ardea purpurea) / A031 - Weißstorch (Ciconia ciconia) / A037 - Zwergschwan (Cygnus columbianus bewickii) / A055 - Korleiste (Mergus mergamus) / A074 - Braunbräuner (Mergus mergamus) / A081 - Röhrichtschnecke (Crepidula plana) / A099 - Kormoran (Ciconia ciconia) / A103 - Mergel (Ciconia ciconia) / A104 - Röhrichtschnecke (Crepidula plana) / A105 - Wassertaube (Columba palumbus) / A113 - Mergel (Ciconia ciconia) / A142 - Röhrichtschnecke (Crepidula plana) / A149 - Alpenstrandläufer (Actitis hypoleucos) / A177 - Zwergschwan (Cygnus cygnus) / A193 - Flussseeschwalbe (Sterna hiemalis) / A207 - Hottubaue (Columba palumbus) / A209 - Eisvogel (Alcedo atthis) / A233 - Vireonidae (Lanius borealis) / A234 - Graupapagei (Picus caninus) / A236 - Schwarzspecht (Dryocopus martius) / A238 - Mittelspecht (Dendrocopos medius) / A276 - Schwarzstorch (Ciconia nigra) / A298 - Röhrichtschnecke (Crepidula plana) / A338 - Neuhirter (Lanius collurio)



Managementplan für das FFH-Gebiet 8220-341 "Bodanrück und Westlicher Bodensee" und die Vogelschutzgebiete 8220-402 "Bodanrück", 8220-403 "Mindelsee", 8321-401 "Konstanzer Buch" sowie Teile der Vogelschutzgebiete 8220-401 "Untersee", 8220-404 "Überlinger See"

Karte 3b  
 Karte der Maßnahmenempfehlungen  
 Entwicklungsmaßnahmen  
 Teilkarte A 1

Laufnehmer: Rösch / Homburger / Kübler  
 Layout: Rösch / Homburger / Kübler  
 Gefertigt: 31. März 2014  
 Maßstab: 1 : 5.000

Baden-Württemberg  
 REGIERUNGSPRÄSIDIUM FREIBURG

Dieses Projekt wird von der Europäischen Union kofinanziert (ELER)