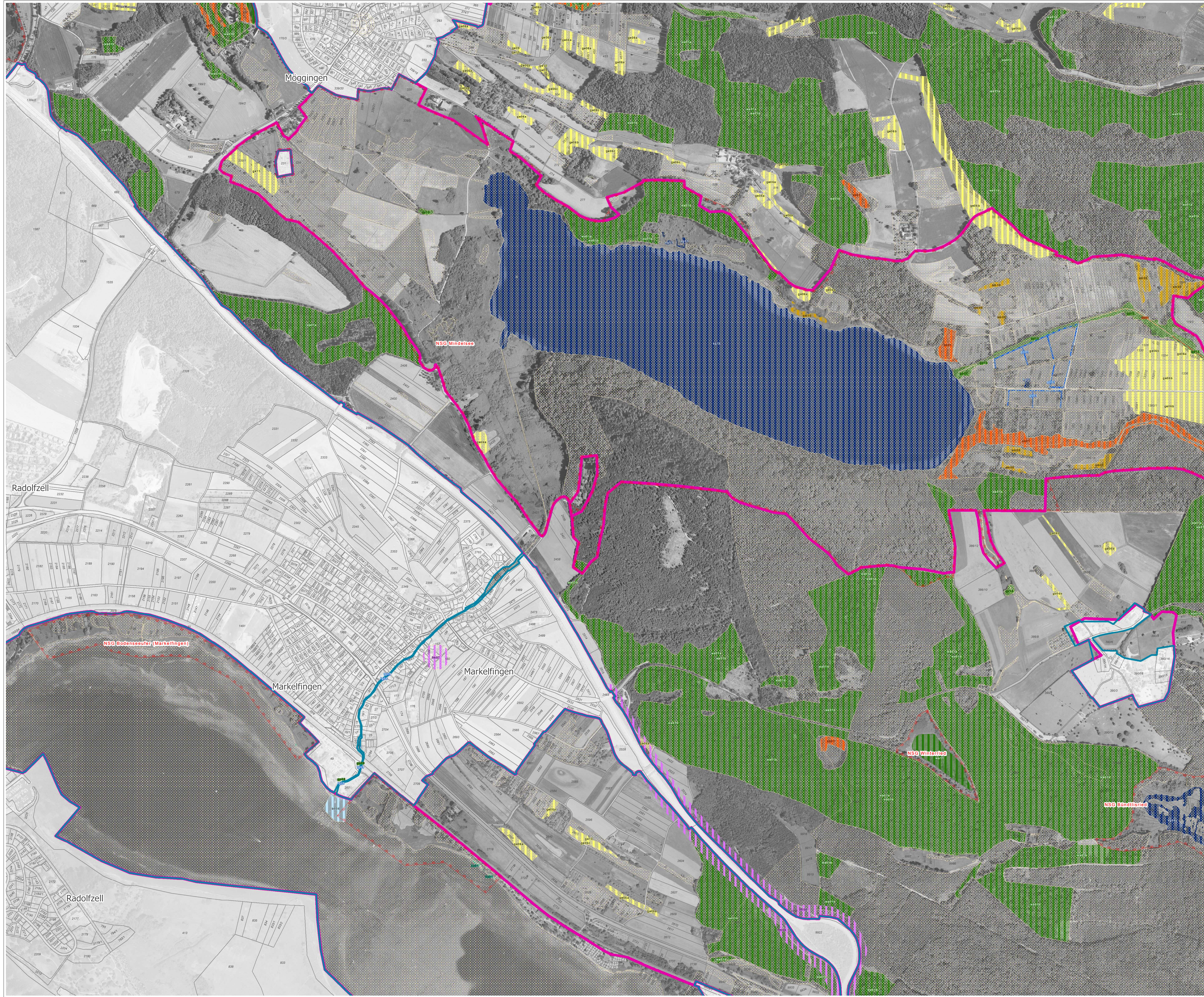


# Natura 2000 MaP FFH-Gebiet und SPA-Gebiete "Bodanrück"



**Entwicklungsmaßnahmen**

Kürzel (z.B. bo01): Entwicklungsmaßnahme  
 Allg. Maßnahmen ohne konkreten Flächenbezug in Kursivschrift  
 Betroffene Lebensraumtypen<sup>1</sup>  
 Betroffene Tier- und Pflanzenarten<sup>2</sup>

**bo: Entwicklungsmaßnahmen im und am Bodensee**

bo06: Reduzierung von Nährstoff- / Schadstoffeinträgen	LRT 3140 LRT 3150	
bo07: Renaturierungspotential prüfen	LRT 3140	
bo08: Erarbeitung einer Konzeption mit betroffenen Nutzergruppen		A004, A008, A052, A055, A056, A008, A081, A193, A208
bo10: Erweiterung der geschützten Wasserfläche im Südtel des Ermalinger Beckens bis zur Staatsgrenze (= FFH-Gebiet)		A037, A038, A050, A051, A052, A053, A054, A056, A058

**sr: Entwicklungsmaßnahmen für Strandrasen**

sr02: Ausweisung neuer Monitoringflächen	LRT 3130	1670
--	----------	------

**sg: Entwicklungsmaßnahmen an Stillgewässern**

sg01: Öffnen verlandeter Stillgewässer	LRT 3140 LRT 3150	1082, 1168, 1193 A004, A021, A029, A060
sg03 (a, b, c): Praktizieren einer extensiven Teichwirtschaft / Gewässerunterhaltung	LRT 3150	1166 A022, A142
sg06 / sg07: Kontrolle von Fischbeständen	LRT 3140 LRT 3150	1093, 1166
sg13: Schaffung neuer Stillgewässer	LRT 3150	1042, 1082, 1166, 1193 A004, A021, A031, A060, A142
sg14: Förderung bestehender Röhrichtzonen	LRT 3150	A021, A022, A118
sg15: Absenken des Seespiegels (Mindelsee)	LRT 7230	1903

**fg / g0: Entwicklungsmaßnahmen an Fließgewässern**

fg03: Schräumung nur nach Abstimmung		1032, 1093
fg05: Schaffung von Gewässerrandstreifen	LRT 3200 LRT 6431	1032, 1061, 1163
fg06 / fg07 / fg08 / fg09: Strukturverbessernde Maßnahmen an Fließgewässern	LRT 3200	1032, 1093, 1163
g001: Grabenöffnung	LRT 6410 LRT 7230	1061

**ge: Entwicklungsmaßnahmen im Wirtschaftsgrünland**

ge06 (a, b, c): Grünlandextensivierung	LRT 6210 LRT 6510	1323 A031, A099, A113, A233, A234, A338
ge08: Erhöhung der Artenvielfalt	LRT 6210 LRT 6510	A031, A234, A338
ge09 / ge10: (Rück-) Entwicklung von Kalk-Magergrasen		A276
ge11: Streifenmahd für Schwarzkecheln		A113
ge12: Anpassung der Grünlandextensivierung		

**sm / pm: Entwicklungsmaßnahmen im Pflegegrünland**

sm05 / sm06 / sm07: Vorgezogene Streuwiesenmahd	LRT 6410 LRT 7140 LRT 7230	1059, 1061, 1065, 1903 A073, A074, A081, A099, A113, A126
sm0: Fortsetzung des Mulchmonitorings	LRT 6410 LRT 7140 LRT 7230	1903
sm10: Ausdehnung / Wiederaufnahme der Streuwiesenmahd	LRT 7140 LRT 7230	1903 A113, A142
pm01: Mahd in mehrjährigen Abständen		1061, 1078
pm03: Belassen von Pflegeinseln		1065 A113
pm04: Selektive Sommermahd		4096
pm05: Retikendes Mähen oder Mähen von Riedflächen		A142

**gp / kw: Gehölzpflege im Offenland**

gp07: Pflanzung von Holunder und Heckenrosen		A338
gp08 / gp09 / gp10: Gehölzpflanzung	LRT 3200 LRT 3150	1084, 1093, 1323 1166, 1193
gp11: Freistellen von Uferzonen an Kleingewässern	LRT 3200 LRT 9100	1093
gp12 (a, b): Förderung eines naturnahen Aufbaus von bachbegleitenden Gehölzen	LRT 3200 LRT 9100	1093
kw01: Entwicklung von Kopfweiden		1084

**wa / hb: Entwicklungsmaßnahmen im Wald**

wa01a: Förderung einer lebensraumtypischen Baumartenzusammensetzung	LRT 9130 LRT 9100	1323 A072, A073, A074, A099, A207, A234, A236, A238
wa01b: Förderung von Habitatstrukturen im Wald (Altholz / Totholz)		1083, 1323, 1381 A072, A073, A074, A099, A207, A234, A236, A238
wa05: Beseitigen von Schlagbaum	LRT 7220	1093
wa06: Förderung stufig auf gebauter Waldränder		A072, A336
wa07: Erhöhung der Produktionszeiten im Wald		A072, A073, A074, A099, A207, A234, A236, A238
wa08: Auslichten von Bachgehölzen	LRT 3200	
wa10: Vermeidung einer Freistellung von Bächen im Wald	LRT 3200	1093
wa11: Pflegeeingriffe in den Randbereichen des Moorwaldes	LRT 9100	
wa12: Schaffung von Pufferzonen	LRT 7220	
wa13: Beseitigen von Konkurrenzpflanzen an den Felspartien	LRT 8210	A103
wa14: Beseitigung von Bauschutt	LRT 9100	
hb02: Höhlenbaum-Kartierung		A236

**ff / fm / nh: Spezifische Artenschutzmaßnahmen**

ff01: Überprüfung der Fischfauna		1032
fm06: Fledermausschutz an Straßen		1323
fm07: Sicherung des Mausohr-Wochenüberquartiers		1324
nh01 / nh02 / nh03 / nh04 / nh05: Nisthilfen		A103, A193, A229, A233

**öa: Maßnahmen der Öffentlichkeitsarbeit und Besucherlenkung**

öa01: Verbesserung des Informationsangebots / Lenkung der Freizeitnutzung am Bodenseeufer, Informationsstaffeln anbringen	LRT 3130	1670 A004
---	----------	--------------

**au / sb / sf / so / wd / zt: Sonstige Maßnahmen**

au01: Erhöhung des Grünlandanteils		1323 A031, A072, A099
sb01: Selektive Bekämpfung von Pflanzenarten	LRT 3150 LRT 9100	
sf01: Streubestforderung		1323 A233, A234, A236, A338
sf03: Pflanzung hochstammiger Streubestforde		A236
so02: Förderung einer kleinstufigen Landwirtschaft		A113
so03: Anheben des Grundwasserstandes	LRT 7210	1042
so04: Verbesserung des Wasserhaushalts in Auwäldern	LRT 9100	
so05: Bau von Amphibienurchlässen	LRT 3150	1166
wd01: Untersuchung zur Wasserstandsdynamik		A004, A027, A055, A056, A058, A081, A193, A238
zt01: Klärung populationsdynamischer Fragen zur Zierlichen Teilschnecke		4056

**om: Zur Zeit keine Maßnahmen**

om01: Entwicklung beobachten		siehe Textteil
------------------------------	--	----------------

**Erhaltungsmaßnahmen**

detaillierte Beschreibung		siehe Karte - Erhaltungsmaßnahmen
---------------------------	--	-----------------------------------

**Legende:**

- FFH-Gebietsgrenze
- SPA-Gebietsgrenze
- Naturschutzgebiets-Grenze

**Codes der FFH-Lebensraumtypen:**

3130 - Nährstoffarme bis mäßig nährstoffreiche Stillgewässer / 3140 - Kalkreiche, nährstoffarme Stillgewässer mit Armeutragern / 3150 - Historische nährstoffarme Seen / 3200 - Stillgewässer mit floristischer Wertigkeit / 6210 - Kalk-Magergras / 6410 - Pfeifengrasswiesen / 6431 - Feuchte Hochstaudenfluren / 6510 - Mageres Flachland-Mähwiesen / 7100 - Grünland mit Hochstauden / 7210 - Kalkreiche Stoppeln mit Schneideln / 7220 - Kalkstufengrasen / 7230 - Kalkreiche Hochmoore / 8210 - Kalkstufen mit Felspartienvegetation / 8310 - Höhlen und Bänke / 9100 - Waldweiden / 9110 - Drosselweiden / 9120 - Schleife- und Hengstweiden / 9130 - Moorweiden / 9140 - Auwälder mit Eiche, Esche, Wäldchen / 9150 - Stoppeln-Kiefernwald

**Codes der Tier- und Pflanzenarten nach Anhang II der FFH-Richtlinie:**

1014 - Seltene Wiesenschnecke (*Vertigo angustior*) / 1016 - Röhrichtschnecke (*Hydrobia ulim*) / 1022 - Gemeine Flussmuschel (*Unio crassus*) / 1042 - Große Moosjungfer (*Leuctoria perlonga*) / 1044 - Halskriecher (*Coleoptera mercurialis*) / 1050 - Heller Wassergrünling (*Chironomus tentaculatus*) / 1061 - Dunkler Wassergrünling (*Chironomus tentaculatus*) / 1065 - Skaboson-Schneckenbohrer (*Euzoysia aurina*) / 1078 - Spitzschwanzfliegen (*Ephydra curvicauda*) / 1082 - Schwimmfliegen (*Ephydra curvicauda*) / 1083 - Hirschkäfer (*Lucanus cervus*) / 1084 - Juchekäfer (*Chromolaena eremita*) / 1093 - Stauwasser (*Autrocyba turgida*) / 1094 - Spitzschwanzfliegen (*Ephydra curvicauda*) / 1095 - Käfer (*Chironomus tentaculatus*) / 1096 - Käfer (*Chironomus tentaculatus*) / 1097 - Käfer (*Chironomus tentaculatus*) / 1098 - Käfer (*Chironomus tentaculatus*) / 1099 - Käfer (*Chironomus tentaculatus*) / 1100 - Käfer (*Chironomus tentaculatus*) / 1101 - Käfer (*Chironomus tentaculatus*) / 1102 - Käfer (*Chironomus tentaculatus*) / 1103 - Käfer (*Chironomus tentaculatus*) / 1104 - Käfer (*Chironomus tentaculatus*) / 1105 - Käfer (*Chironomus tentaculatus*) / 1106 - Käfer (*Chironomus tentaculatus*) / 1107 - Käfer (*Chironomus tentaculatus*) / 1108 - Käfer (*Chironomus tentaculatus*) / 1109 - Käfer (*Chironomus tentaculatus*) / 1110 - Käfer (*Chironomus tentaculatus*) / 1111 - Käfer (*Chironomus tentaculatus*) / 1112 - Käfer (*Chironomus tentaculatus*) / 1113 - Käfer (*Chironomus tentaculatus*) / 1114 - Käfer (*Chironomus tentaculatus*) / 1115 - Käfer (*Chironomus tentaculatus*) / 1116 - Käfer (*Chironomus tentaculatus*) / 1117 - Käfer (*Chironomus tentaculatus*) / 1118 - Käfer (*Chironomus tentaculatus*) / 1119 - Käfer (*Chironomus tentaculatus*) / 1120 - Käfer (*Chironomus tentaculatus*) / 1121 - Käfer (*Chironomus tentaculatus*) / 1122 - Käfer (*Chironomus tentaculatus*) / 1123 - Käfer (*Chironomus tentaculatus*) / 1124 - Käfer (*Chironomus tentaculatus*) / 1125 - Käfer (*Chironomus tentaculatus*) / 1126 - Käfer (*Chironomus tentaculatus*) / 1127 - Käfer (*Chironomus tentaculatus*) / 1128 - Käfer (*Chironomus tentaculatus*) / 1129 - Käfer (*Chironomus tentaculatus*) / 1130 - Käfer (*Chironomus tentaculatus*) / 1131 - Käfer (*Chironomus tentaculatus*) / 1132 - Käfer (*Chironomus tentaculatus*) / 1133 - Käfer (*Chironomus tentaculatus*) / 1134 - Käfer (*Chironomus tentaculatus*) / 1135 - Käfer (*Chironomus tentaculatus*) / 1136 - Käfer (*Chironomus tentaculatus*) / 1137 - Käfer (*Chironomus tentaculatus*) / 1138 - Käfer (*Chironomus tentaculatus*) / 1139 - Käfer (*Chironomus tentaculatus*) / 1140 - Käfer (*Chironomus tentaculatus*) / 1141 - Käfer (*Chironomus tentaculatus*) / 1142 - Käfer (*Chironomus tentaculatus*) / 1143 - Käfer (*Chironomus tentaculatus*) / 1144 - Käfer (*Chironomus tentaculatus*) / 1145 - Käfer (*Chironomus tentaculatus*) / 1146 - Käfer (*Chironomus tentaculatus*) / 1147 - Käfer (*Chironomus tentaculatus*) / 1148 - Käfer (*Chironomus tentaculatus*) / 1149 - Käfer (*Chironomus tentaculatus*) / 1150 - Käfer (*Chironomus tentaculatus*) / 1151 - Käfer (*Chironomus tentaculatus*) / 1152 - Käfer (*Chironomus tentaculatus*) / 1153 - Käfer (*Chironomus tentaculatus*) / 1154 - Käfer (*Chironomus tentaculatus*) / 1155 - Käfer (*Chironomus tentaculatus*) / 1156 - Käfer (*Chironomus tentaculatus*) / 1157 - Käfer (*Chironomus tentaculatus*) / 1158 - Käfer (*Chironomus tentaculatus*) / 1159 - Käfer (*Chironomus tentaculatus*) / 1160 - Käfer (*Chironomus tentaculatus*) / 1161 - Käfer (*Chironomus tentaculatus*) / 1162 - Käfer (*Chironomus tentaculatus*) / 1163 - Käfer (*Chironomus tentaculatus*) / 1164 - Käfer (*Chironomus tentaculatus*) / 1165 - Käfer (*Chironomus tentaculatus*) / 1166 - Käfer (*Chironomus tentaculatus*) / 1167 - Käfer (*Chironomus tentaculatus*) / 1168 - Käfer (*Chironomus tentaculatus*) / 1169 - Käfer (*Chironomus tentaculatus*) / 1170 - Käfer (*Chironomus tentaculatus*) / 1171 - Käfer (*Chironomus tentaculatus*) / 1172 - Käfer (*Chironomus tentaculatus*) / 1173 - Käfer (*Chironomus tentaculatus*) / 1174 - Käfer (*Chironomus tentaculatus*) / 1175 - Käfer (*Chironomus tentaculatus*) / 1176 - Käfer (*Chironomus tentaculatus*) / 1177 - Käfer (*Chironomus tentaculatus*) / 1178 - Käfer (*Chironomus tentaculatus*) / 1179 - Käfer (*Chironomus tentaculatus*) / 1180 - Käfer (*Chironomus tentaculatus*) / 1181 - Käfer (*Chironomus tentaculatus*) / 1182 - Käfer (*Chironomus tentaculatus*) / 1183 - Käfer (*Chironomus tentaculatus*) / 1184 - Käfer (*Chironomus tentaculatus*) / 1185 - Käfer (*Chironomus tentaculatus*) / 1186 - Käfer (*Chironomus tentaculatus*) / 1187 - Käfer (*Chironomus tentaculatus*) / 1188 - Käfer (*Chironomus tentaculatus*) / 1189 - Käfer (*Chironomus tentaculatus*) / 1190 - Käfer (*Chironomus tentaculatus*) / 1191 - Käfer (*Chironomus tentaculatus*) / 1192 - Käfer (*Chironomus tentaculatus*) / 1193 - Käfer (*Chironomus tentaculatus*) / 1194 - Käfer (*Chironomus tentaculatus*) / 1195 - Käfer (*Chironomus tentaculatus*) / 1196 - Käfer (*Chironomus tentaculatus*) / 1197 - Käfer (*Chironomus tentaculatus*) / 1198 - Käfer (*Chironomus tentaculatus*) / 1199 - Käfer (*Chironomus tentaculatus*) / 1200 - Käfer (*Chironomus tentaculatus*)

**Codes der Europäischen Vogelarten der Vogelschutz-Richtlinie:**

A001 - Sperlbauer (*Cyanus cyaneus*) / A002 - Prachtschäfer (*Cyanus cyaneus*) / A003 - Zwergschäfer (*Cyanus cyaneus*) / A004 - Habichtskäfer (*Phalacrocorax aristoteles*) / A005 - Habichtskäfer (*Phalacrocorax aristoteles*) / A006 - Schwarzhalbschäfer (*Phalacrocorax aristoteles*) / A007 - Rotbrustel (*Buteo buteo*) / A008 - Schwarzhalbschäfer (*Phalacrocorax aristoteles*) / A009 - Purpurhals (*Alcedo atthis*) / A010 - Purpurhals (*Alcedo atthis*) / A011 - Purpurhals (*Alcedo atthis*) / A012 - Purpurhals (*Alcedo atthis*) / A013 - Purpurhals (*Alcedo atthis*) / A014 - Purpurhals (*Alcedo atthis*) / A015 - Purpurhals (*Alcedo atthis*) / A016 - Purpurhals (*Alcedo atthis*) / A017 - Purpurhals (*Alcedo atthis*) / A018 - Purpurhals (*Alcedo atthis*) / A019 - Purpurhals (*Alcedo atthis*) / A020 - Purpurhals (*Alcedo atthis*) / A021 - Purpurhals (*Alcedo atthis*) / A022 - Purpurhals (*Alcedo atthis*) / A023 - Purpurhals (*Alcedo atthis*) / A024 - Purpurhals (*Alcedo atthis*) / A025 - Purpurhals (*Alcedo atthis*) / A026 - Purpurhals (*Alcedo atthis*) / A027 - Purpurhals (*Alcedo atthis*) / A028 - Purpurhals (*Alcedo atthis*) / A029 - Purpurhals (*Alcedo atthis*) / A030 - Purpurhals (*Alcedo atthis*) / A031 - Purpurhals (*Alcedo atthis*) / A032 - Purpurhals (*Alcedo atthis*) / A033 - Purpurhals (*Alcedo atthis*) / A034 - Purpurhals (*Alcedo atthis*) / A035 - Purpurhals (*Alcedo atthis*) / A036 - Purpurhals (*Alcedo atthis*) / A037 - Purpurhals (*Alcedo atthis*) / A038 - Purpurhals (*Alcedo atthis*) / A039 - Purpurhals (*Alcedo atthis*) / A040 - Purpurhals (*Alcedo atthis*) / A041 - Purpurhals (*Alcedo atthis*) / A042 - Purpurhals (*Alcedo atthis*) / A043 - Purpurhals (*Alcedo atthis*) / A044 - Purpurhals (*Alcedo atthis*) / A045 - Purpurhals (*Alcedo atthis*) / A046 - Purpurhals (*Alcedo atthis*) / A047 - Purpurhals (*Alcedo atthis*) / A048 - Purpurhals (*Alcedo atthis*) / A049 - Purpurhals (*Alcedo atthis*) / A050 - Purpurhals (*Alcedo atthis*) / A051 - Purpurhals (*Alcedo atthis*) / A052 - Purpurhals (*Alcedo atthis*) / A053 - Purpurhals (*Alcedo atthis*) / A054 - Purpurhals (*Alcedo atthis*) / A055 - Purpurhals (*Alcedo atthis*) / A056 - Purpurhals (*Alcedo atthis*) / A057 - Purpurhals (*Alcedo atthis*) / A058 - Purpurhals (*Alcedo atthis*) / A059 - Purpurhals (*Alcedo atthis*) / A060 - Purpurhals (*Alcedo atthis*) / A061 - Purpurhals (*Alcedo atthis*) / A062 - Purpurhals (*Alcedo atthis*) / A063 - Purpurhals (*Alcedo atthis*) / A064 - Purpurhals (*Alcedo atthis*) / A065 - Purpurhals (*Alcedo atthis*) / A066 - Purpurhals (*Alcedo atthis*) / A067 - Purpurhals (*Alcedo atthis*) / A068 - Purpurhals (*Alcedo atthis*) / A069 - Purpurhals (*Alcedo atthis*) / A070 - Purpurhals (*Alcedo atthis*) / A071 - Purpurhals (*Alcedo atthis*) / A072 - Purpurhals (*Alcedo atthis*) / A073 - Purpurhals (*Alcedo atthis*) / A074 - Purpurhals (*Alcedo atthis*) / A075 - Purpurhals (*Alcedo atthis*) / A076 - Purpurhals (*Alcedo atthis*) / A077 - Purpurhals (*Alcedo atthis*) / A078 - Purpurhals (*Alcedo atthis*) / A079 - Purpurhals (*Alcedo atthis*) / A080 - Purpurhals (*Alcedo atthis*) / A081 - Purpurhals (*Alcedo atthis*) / A082 - Purpurhals (*Alcedo atthis*) / A083 - Purpurhals (*Alcedo atthis*) / A084 - Purpurhals (*Alcedo atthis*) / A085 - Purpurhals (*Alcedo atthis*) / A086 - Purpurhals (*Alcedo atthis*) / A087 - Purpurhals (*Alcedo atthis*) / A088 - Purpurhals (*Alcedo atthis*) / A089 - Purpurhals (*Alcedo atthis*) / A090 - Purpurhals (*Alcedo atthis*) / A091 - Purpurhals (*Alcedo atthis*) / A092 - Purpurhals (*Alcedo atthis*) / A093 - Purpurhals (*Alcedo atthis*) / A094 - Purpurhals (*Alcedo atthis*) / A095 - Purpurhals (*Alcedo atthis*) / A096 - Purpurhals (*Alcedo atthis*) / A097 - Purpurhals (*Alcedo atthis*) / A098 - Purpurhals (*Alcedo atthis*) / A099 - Purpurhals (*Alcedo atthis*) / A100 - Purpurhals (*Alcedo atthis*) / A101 - Purpurhals (*Alcedo atthis*) / A102 - Purpurhals (*Alcedo atthis*) / A103 - Purpurhals (*Alcedo atthis*) / A104 - Purpurhals (*Alcedo atthis*) / A105 - Purpurhals (*Alcedo atthis*) / A106 - Purpurhals (*Alcedo atthis*) / A107 - Purpurhals (*Alcedo atthis*) / A108 - Purpurhals (*Alcedo atthis*) / A109 - Purpurhals (*Alcedo atthis*) / A110 - Purpurhals (*Alcedo atthis*) / A111 - Purpurhals (*Alcedo atthis*) / A112 - Purpurhals (*Alcedo atthis*) / A113 - Purpurhals (*Alcedo atthis*) / A114 - Purpurhals (*Alcedo atthis*) / A115 - Purpurhals (*Alcedo atthis*) / A116 - Purpurhals (*Alcedo atthis*) / A117 - Purpurhals (*Alcedo atthis*) / A118 - Purpurhals (*Alcedo atthis*) / A119 - Purpurhals (*Alcedo atthis*) / A120 - Purpurhals (*Alcedo atthis*) / A121 - Purpurhals (*Alcedo atthis*) / A122 - Purpurhals (*Alcedo atthis*) / A123 - Purpurhals (*Alcedo atthis*) / A124 - Purpurhals (*Alcedo atthis*) / A125 - Purpurhals (*Alcedo atthis*) / A126 - Purpurhals (*Alcedo atthis*) / A127 - Purpurhals (*Alcedo atthis*) / A128 - Purpurhals (*Alcedo atthis*) / A129 - Purpurhals (*Alcedo atthis*) / A130 - Purpurhals (*Alcedo atthis*) / A131 - Purpurhals (*Alcedo atthis*) / A132 - Purpurhals (*Alcedo atthis*) / A133 - Purpurhals (*Alcedo atthis*) / A134 - Purpurhals (*Alcedo atthis*) / A135 - Purpurhals (*Alcedo atthis*) / A136 - Purpurhals (*Alcedo atthis*) / A137 - Purpurhals (*Alcedo atthis*) / A138 - Purpurhals (*Alcedo atthis*) / A139 - Purpurhals (*Alcedo atthis*) / A140 - Purpurhals (*Alcedo atthis*) / A141 - Purpurhals (*Alcedo atthis*) / A142 - Purpurhals (*Alcedo atthis*) / A143 - Purpurhals (*Alcedo atthis*) / A144 - Purpurhals (*Alcedo atthis*) / A145 - Purpurhals (*Alcedo atthis*) / A146 - Purpurhals (*Alcedo atthis*) / A147 - Purpurhals (*Alcedo atthis*) / A148 - Purpurhals (*Alcedo atthis*) / A149 - Purpurhals (*Alcedo atthis*) / A150 - Purpurhals (*Alcedo atthis*) / A151 - Purpurhals (*Alcedo atthis*) / A152 - Purpurhals (*Alcedo atthis*) / A153 - Purpurhals (*Alcedo atthis*) / A154 - Purpurhals (*Alcedo atthis*) / A155 - Purpurhals (*Alcedo atthis*) / A156 - Purpurhals (*Alcedo atthis*) / A157 - Purpurhals (*Alcedo atthis*) / A158 - Purpurhals (*Alcedo atthis*) / A159 - Purpurhals (*Alcedo atthis*) / A160 - Purpurhals (*Alcedo atthis*) / A161 - Purpurhals (*Alcedo atthis*) / A162 - Purpurhals (*Alcedo atthis*) / A163 - Purpurhals (*Alcedo atthis*) / A164 - Purpurhals (*Alcedo atthis*) / A165 - Purpurhals (*Alcedo atthis*) / A166 - Purpurhals (*Alcedo atthis*) / A167 - Purpurhals (*Alcedo atthis*) / A168 - Purpurhals (*Alcedo atthis*) / A169 - Purpurhals (*Alcedo atthis*) / A170 - Purpurhals (*Alcedo atthis*) / A171 - Purpurhals (*Alcedo atthis*) / A172 - Purpurhals (*Alcedo atthis*) / A173 - Purpurhals (*Alcedo atthis*) / A174 - Purpurhals (*Alcedo atthis*) / A175 - Purpurhals (*Alcedo atthis*) / A176 - Purpurhals (*Alcedo atthis*) / A177 - Purpurhals (*Alcedo atthis*) / A178 - Purpurhals (*Alcedo atthis*) / A179 - Purpurhals (*Alcedo atthis*) / A180 - Purpurhals (*Alcedo atthis*) / A181 - Purpurhals (*Alcedo atthis*) / A182 - Purpurhals (*Alcedo atthis*) / A183 - Purpurhals (*Alcedo atthis*) / A184 - Purpurhals (*Alcedo atthis*) / A185 - Purpurhals (*Alcedo atthis*) / A186 - Purpurhals (*Alcedo atthis*) / A187 - Purpurhals (*Alcedo atthis*) / A188 - Purpurhals (*Alcedo atthis*) / A189 - Purpurhals (*Alcedo atthis*) / A190 - Purpurhals (*Alcedo atthis*) / A191 - Purpurhals (*Alcedo atthis*) / A192 - Purpurhals (*Alcedo atthis*) / A193 - Purpurhals (*Alcedo atthis*) / A194 - Purpurhals (*Alcedo atthis*) / A195 - Purpurhals (*Alcedo atthis*) / A196 - Purpurhals (*Alcedo atthis*) / A197 - Purpurhals (*Alcedo atthis*) / A198 - Purpurhals (*Alcedo atthis*) / A199 - Purpurhals (*Alcedo atthis*) / A200 - Purpurhals (*Alcedo atthis*) / A201 - Purpurhals (*Alcedo atthis*) / A202 - Purpurhals (*Alcedo atthis*) / A203 - Purpurhals (*Alcedo atthis*) / A204 - Purpurhals (*Alcedo atthis*) / A205 - Purpurhals (*Alcedo atthis*) / A206 - Purpurhals (*Alcedo atthis*) / A207 - Purpurhals (*Alcedo atthis*) / A208 - Purpurhals (*Alcedo atthis*) / A209 - Purpurhals (*Alcedo atthis*) / A210 - Purpurhals (*Alcedo atthis*) / A211 - Purpurhals (*Alcedo atthis*) / A212 - Purpurhals (*Alcedo atthis*) / A213 - Purpurhals (*Alcedo atthis*) / A214 - Purpurhals (*Alcedo atthis*) / A215 - Purpurhals (*Alcedo atthis*) / A216 - Purpurhals (*Alcedo atthis*) / A217 - Purpurhals (*Alcedo atthis*) / A218 - Purpurhals (*Alcedo atthis*) / A219 - Purpurhals (*Alcedo atthis*) / A220 - Purpurhals (*Alcedo atthis*) / A221 - Purpurhals (*Alcedo atthis*) / A222 - Purpurhals (*Alcedo atthis*) / A223 - Purpurhals (*Alcedo atthis*) / A224 - Purpurhals (*Alcedo atthis*) / A225 - Purpurhals (*Alcedo atthis*) / A226 - Purpurhals (*Alcedo atthis*) / A227 - Purpurhals (*Alcedo atthis*) / A228 - Purpurhals (*Alcedo atthis*) / A229 - Purpurhals (*Alcedo atthis*) / A230 - Purpurhals (*Alcedo atthis*) / A231 - Purpurhals (*Alcedo atthis*) / A232 - Purpurhals (*Alcedo atthis*) / A233 - Purpurhals (*Alcedo atthis*) / A234 - Purpurhals (*Alcedo atthis*) / A235 - Purpurhals (*Alcedo atthis*)