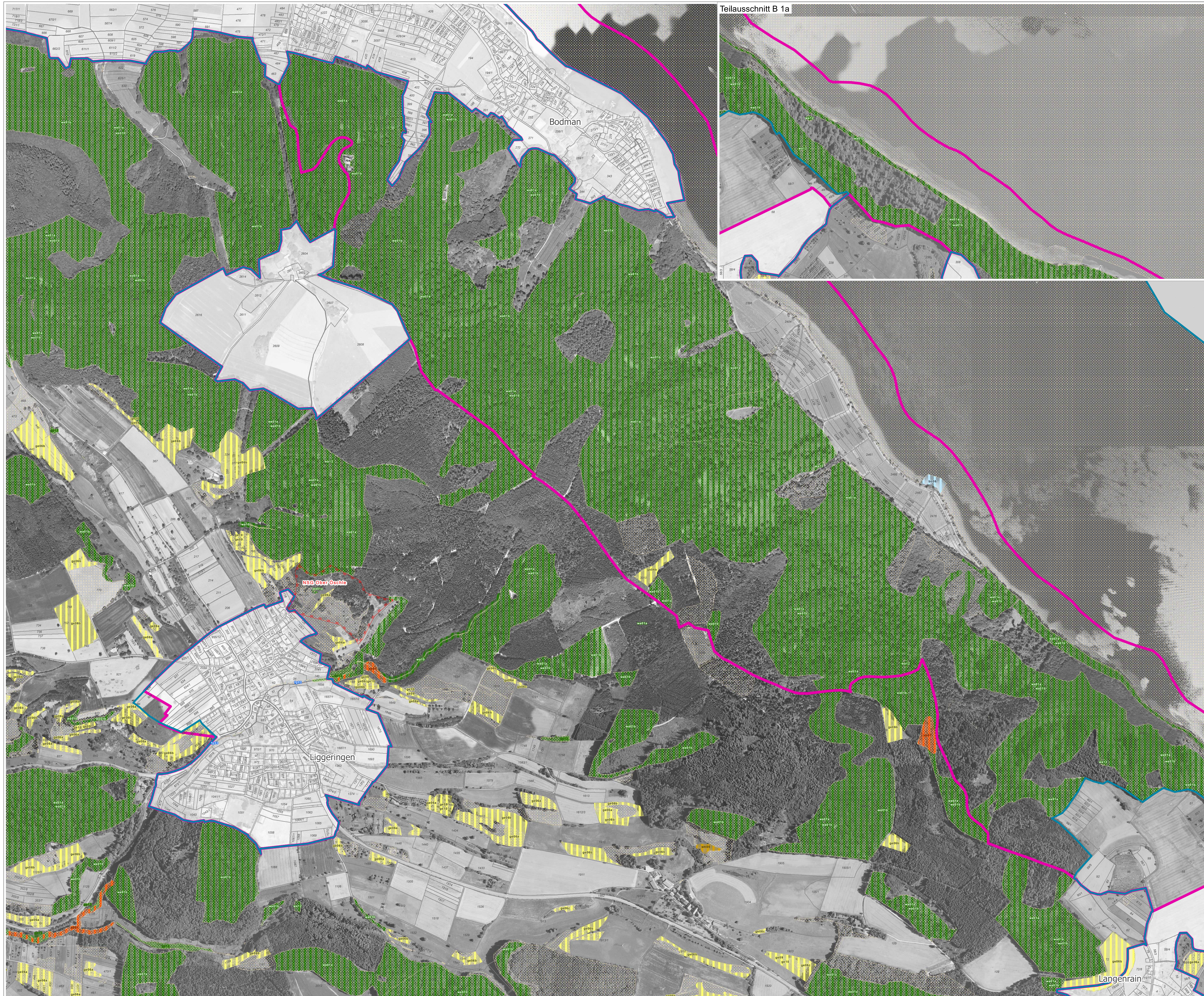


Natura 2000 MaP FFH-Gebiet und SPA-Gebiete "Bodanrück"



Entwicklungsmaßnahmen

bo: Entwicklungsmaßnahmen im und am Bodensee

Kürzel (z.B. bo01) Entwicklungsmaßnahme Allg. Maßnahmen ohne konkreten Flächenbezug in Kurzschrift	Betroffene Lebens- raumtypen ¹	Betroffene Tier- und Pflanzenarten ¹
bo06: Reduzierung von Nährstoff- / Schadstoffeinträgen	LRT 3140 LRT 3150	
bo07: Renaturierungspotential prüfen	LRT 3140	
bo08: Erarbeitung einer Konzeption mit betroffenen Nutzergruppen		A004, A008, A052, A055, A056, A058, A081, A193, A208
bo10: Erweiterung der geschützten Wasseroberfläche im Südtal des Ermalinger Beckens bis zur Staatsgrenze (= FFH-Gebiet)		A037, A038, A050, A051, A052, A053, A054, A056, A058

sr: Entwicklungsmaßnahmen für Strandrasen

sr02: Ausweisung neuer Monitoringflächen	LRT 3130	1670
--	----------	------

sg: Entwicklungsmaßnahmen an Stillgewässern

sg01: Öffnen verlandeter Stillgewässer	LRT 3140 LRT 3150	1082, 1168, 1193 A004, A021, A029, A060
sg03 (a, b, c): Praktizieren einer extensiven Teichwirtschaft / Wasserunterhaltung	LRT 3150	1166 A022, A142
sg06 / sg07: Kontrolle von Fischbeständen	LRT 3140 LRT 3150	1093, 1166
sg13: Schaffung neuer Stillgewässer	LRT 3150	1042, 1082, 1166, 1193 A004, A021, A031, A060, A142
sg14: Förderung bestehender Röhrichtzonen	LRT 3150	A021, A022, A118
sg15: Absenken des Seespiegels (Mindelsee)	LRT 3150 LRT 7230	1903

fg / g0: Entwicklungsmaßnahmen an Fließgewässern

fg03: Söhräumung nur nach Abstimmung		1032, 1093
fg05: Schaffung von Gewässerstreifen	LRT 3200 LRT 6431	1032, 1061, 1163
fg06 / fg07 / fg08 / fg09: Strukturverbessernde Maßnahmen an Fließgewässern	LRT 3200	1032, 1093, 1163
g001: Grabenöffnung	LRT 6410 LRT 7230	1061

ge: Entwicklungsmaßnahmen im Wirtschaftsgrünland

ge06 (a, b, c): Grünlandextensivierung	LRT 6210 LRT 6510	1323 A031, A099, A113, A233, A234, A338
ge08: Erhöhung der Artenvielfalt	LRT 6210 LRT 6510	A031, A234, A338
ge09 / ge10: (Rück-) Entwicklung von Kalk-Magergrasen	LRT 6210	A234, A338
ge11: Streifenmahd für Schwarzkechilchen		A276
ge12: Anpassung der Grünlandextensivierung		A113

sm / pm: Entwicklungsmaßnahmen im Pflegegrünland

sm05 / sm06 / sm07: Vorgezogene Streuwiesenmahd	LRT 6410 LRT 7140 LRT 7230	1059, 1061, 1065, 1903 A073, A074, A081, A099, A113, A276
sm8: Fortsetzung des Mulchmonitorings	LRT 6410 LRT 7140 LRT 7230	1903
sm10: Ausdehnung / Wiederaufnahme der Streuwiesenmahd	LRT 7140 LRT 7230	1903 A113, A142
pm01: Mahd in mehrjährigen Abständen		1061, 1078
pm03: Belassen von Pflegeeinseln		1065 A113
pm04: Selektive Sommermahd		4098
pm05: Rotierendes Mähen oder Mähen von Riedflächen		A142

gp / kw: Gehölzpflege im Offenland

gp07: Pflanzung von Holunder und Heckenrosen		A338
gp08 / gp09 / gp10: Gehölzpflanzung	LRT 3200 LRT 3150	1084, 1093, 1323 1166, 1193
gp11: Freistellen von Uferzonen an Kleingewässern	LRT 3200 LRT 9100 ²	1093
gp12 (a, b): Förderung eines naturnahen Aufbaus von bachbegleitenden Gehölzen	LRT 3200 LRT 9100 ²	1093
kw01: Entwicklung von Kopfweiden		1084

wa / hb: Entwicklungsmaßnahmen im Wald

wa01a: Förderung einer lebensraumtypischen Baumartenzusammensetzung	LRT 9130 LRT 9100 ²	1323 A072, A073, A074, A099, A207, A234, A236, A238
wa01b: Förderung von Habitatstrukturen im Wald (Altholz / Totholz)		1083, 1323, 1381 A072, A073, A074, A099, A207, A234, A236, A238
wa05: Beseitigen von Schlagabraum	LRT 7220 ²	1093
wa06: Förderung stufig aufgebauter Waldränder		A072, A338
wa07: Erhöhung der Produktionszeiten im Wald		A072, A073, A074, A099, A207, A234, A236, A238
wa08: Auslichten von Bachgehölzen	LRT 3200	
wa10: Vermeidung einer Freistellung von Bächen im Wald	LRT 3200	1093
wa11: Pflegeeingriffe in den Randbereichen des Moorwaldes	LRT 7220 ²	
wa12: Schaffung von Pufferzonen	LRT 8210	A103
wa13: Beseitigen von Konkurrenzpflanzen an den Felspartien	LRT 9100 ²	
wa14: Beseitigung von Bauschutt		
hb02: Höhlenbaum-Kartierung		A236

ff / fm / nh: Spezifische Artenschutzmaßnahmen

ff01: Überprüfung der Fischfauna		1032
fm06: Fledermausschutz an Straßen		1323
fm07: Sicherung des Mausohr-Wochenüberquartiers		1324
nh01 / nh02 / nh03 / nh04 / nh05: Nisthilfen		A103, A193, A229, A233

öa: Maßnahmen der Öffentlichkeitsarbeit und Besucherlenkung

öa01: Verbesserung des Informationsangebotes / Lenkung der Freizeinnutzung am Bodenseeufer, Informationssteifen anbringen	LRT 3130	1670 A004
---	----------	--------------

au / sb / sf / so / wd / zt: Sonstige Maßnahmen

au01: Erhöhung des Grünlandanteils		1323 A031, A072, A099
sb01: Selektive Bekämpfung von Pflanzenarten	LRT 3150 LRT 6431 LRT 9100 ²	
sf01: Streuobstförderung		1323 A233, A234, A236, A338
sf03: Pflanzung hochstämmiger Streuobstalleen		A236
so02: Förderung einer kleinstrukturierten Landwirtschaft		A113
so03: Anheben des Grundwasserstandes	LRT 7210	1042
so04: Verbesserung des Wasserhaushalts in Auwäldern	LRT 9100 ²	
so05: Bau von Amphibienurchlässen	LRT 3150	1166
wd01: Untersuchung zur Wasserstandsdynamik		A004, A027, A056, A058, A081, A193, A238
zt01: Klärung populationsdynamischer Fragen zur Zierlichen Teilschnecke		4058

om: Zur Zeit keine Maßnahmen

om01: Entwicklung beobachten		siehe Textteil
------------------------------	--	----------------

Erhaltungsmaßnahmen

detaillierte Beschreibung		siehe Karte - Erhaltungsmaßnahmen
---------------------------	--	-----------------------------------

Legende:

- FFH-Gebietsgrenze
- SPA-Gebietsgrenze
- Naturschutzgebiets-Grenze

Codes der FFH-Lebensraumtypen:

3130 - Nährstoffarme bis mäßig nährstoffreiche Stillgewässer / 3140 - Kalkreiche, nährstoffarme Stillgewässer mit Armeutragern / 3150 - Natürliche nährstoffarme Seen / 3200 - Fließgewässer mit flussnaher Vegetation / 6210 - Kalk-Magergras / 6410 - Pfeifengrasswiesen / 6431 - Feuchte Hochauflandgrünland / 6510 - Mageres Flusstalgrünland / 6510 - Kalkreiche Stoppel mit Schmelde / 7220 - Kalkflurpflanzen / 7230 - Kalkreiche Hochmoore / 6210 - Kalkstufen mit Felspartienvegetation / 8310 - Höhlen und Bänke / 8320 - Waldreiser-Buchenswälder / 9100 - Drosselreiser-Buchenswälder / 9100 - Schilf- und Hergenswälder / 9100 - Moorwälder / 9100 - Auwälder mit Eiche, Esche, Wäldchen / 9110 - Steppen-Kalderbasen

Codes der Tier- und Pflanzenarten nach Anhang II der FFH-Richtlinie:

1014 - Seltene Wiesenschnecke (Vertigo moulinsiana) / 1016 - Röhrichtschnecke (Vertigo moulinsiana) / 1032 - Gemeine Flussmuschel (Unio crassus) / 1042 - Große Muschelglocke (Leucorhina pectorata) / 1044 - Halskriecher (Crepidula forficata) / 1059 - Heller Weichschnecken (Crepidula forficata) / 1061 - Dunkler Weichschnecken (Crepidula forficata) / 1065 - Schmalblättriger Bräutigam (Crepidula forficata) / 1078 - Spitzschnecke (Crepidula forficata) / 1083 - Schmalblättriger Bräutigam (Crepidula forficata) / 1083 - Hirschkäfer (Lucanus cervus) / 1084 - Juchender Käfer (Dytiscidae sp.) / 1093 - Staukäfer (Atractodespina torquatus) / 1163 - Große Wasserwanze (Belostomatidae) / 1166 - Kammwanze (Loricoridea sp.) / 1193 - Gelbbraune Wasserwanze (Belostomatidae) / 1323 - Bockschnecke (Mytilus boscianus) / 1381 - Große Wasserwanze (Belostomatidae) / 1381 - Kleine Wasserwanze (Belostomatidae) / 1381 - Fingerringelwanze (Belostomatidae) / 1381 - Kleine Wasserwanze (Belostomatidae) / 1903 - Sumpf-Schnecke (Lymnaea stagnalis) / 1903 - Zierliche Teilschnecke (Lymnaea stagnalis) / 1903 - Sumpf-Schnecke (Lymnaea stagnalis) / 1903 - Sumpf-Schnecke (Lymnaea stagnalis)

Codes der Europäischen Vogelarten nach Anhang I der FFH-Richtlinie:

A001 - Sperber (Circus cyaneus) / A002 - Prachtläufer (Circus cyaneus) / A004 - Zwergsäger (Circus cyaneus) / A005 - Habicht (Bubo bubo) / A006 - Schwarzstörche (Phalacrocorax nigripennis) / A007 - Kormoran (Phalacrocorax nigripennis) / A008 - Schwarzhalsstörche (Phalacrocorax nigripennis) / A009 - Kormoran (Phalacrocorax nigripennis) / A010 - Kormoran (Phalacrocorax nigripennis) / A011 - Kormoran (Phalacrocorax nigripennis) / A012 - Kormoran (Phalacrocorax nigripennis) / A013 - Kormoran (Phalacrocorax nigripennis) / A014 - Kormoran (Phalacrocorax nigripennis) / A015 - Kormoran (Phalacrocorax nigripennis) / A016 - Kormoran (Phalacrocorax nigripennis) / A017 - Kormoran (Phalacrocorax nigripennis) / A018 - Kormoran (Phalacrocorax nigripennis) / A019 - Kormoran (Phalacrocorax nigripennis) / A020 - Kormoran (Phalacrocorax nigripennis) / A021 - Kormoran (Phalacrocorax nigripennis) / A022 - Kormoran (Phalacrocorax nigripennis) / A023 - Kormoran (Phalacrocorax nigripennis) / A024 - Kormoran (Phalacrocorax nigripennis) / A025 - Kormoran (Phalacrocorax nigripennis) / A026 - Kormoran (Phalacrocorax nigripennis) / A027 - Kormoran (Phalacrocorax nigripennis) / A028 - Kormoran (Phalacrocorax nigripennis) / A029 - Kormoran (Phalacrocorax nigripennis) / A030 - Kormoran (Phalacrocorax nigripennis) / A031 - Kormoran (Phalacrocorax nigripennis) / A032 - Kormoran (Phalacrocorax nigripennis) / A033 - Kormoran (Phalacrocorax nigripennis) / A034 - Kormoran (Phalacrocorax nigripennis) / A035 - Kormoran (Phalacrocorax nigripennis) / A036 - Kormoran (Phalacrocorax nigripennis) / A037 - Kormoran (Phalacrocorax nigripennis) / A038 - Kormoran (Phalacrocorax nigripennis) / A039 - Kormoran (Phalacrocorax nigripennis) / A040 - Kormoran (Phalacrocorax nigripennis) / A041 - Kormoran (Phalacrocorax nigripennis) / A042 - Kormoran (Phalacrocorax nigripennis) / A043 - Kormoran (Phalacrocorax nigripennis) / A044 - Kormoran (Phalacrocorax nigripennis) / A045 - Kormoran (Phalacrocorax nigripennis) / A046 - Kormoran (Phalacrocorax nigripennis) / A047 - Kormoran (Phalacrocorax nigripennis) / A048 - Kormoran (Phalacrocorax nigripennis) / A049 - Kormoran (Phalacrocorax nigripennis) / A050 - Kormoran (Phalacrocorax nigripennis) / A051 - Kormoran (Phalacrocorax nigripennis) / A052 - Kormoran (Phalacrocorax nigripennis) / A053 - Kormoran (Phalacrocorax nigripennis) / A054 - Kormoran (Phalacrocorax nigripennis) / A055 - Kormoran (Phalacrocorax nigripennis) / A056 - Kormoran (Phalacrocorax nigripennis) / A057 - Kormoran (Phalacrocorax nigripennis) / A058 - Kormoran (Phalacrocorax nigripennis) / A059 - Kormoran (Phalacrocorax nigripennis) / A060 - Kormoran (Phalacrocorax nigripennis) / A061 - Kormoran (Phalacrocorax nigripennis) / A062 - Kormoran (Phalacrocorax nigripennis) / A063 - Kormoran (Phalacrocorax nigripennis) / A064 - Kormoran (Phalacrocorax nigripennis) / A065 - Kormoran (Phalacrocorax nigripennis) / A066 - Kormoran (Phalacrocorax nigripennis) / A067 - Kormoran (Phalacrocorax nigripennis) / A068 - Kormoran (Phalacrocorax nigripennis) / A069 - Kormoran (Phalacrocorax nigripennis) / A070 - Kormoran (Phalacrocorax nigripennis) / A071 - Kormoran (Phalacrocorax nigripennis) / A072 - Kormoran (Phalacrocorax nigripennis) / A073 - Kormoran (Phalacrocorax nigripennis) / A074 - Kormoran (Phalacrocorax nigripennis) / A075 - Kormoran (Phalacrocorax nigripennis) / A076 - Kormoran (Phalacrocorax nigripennis) / A077 - Kormoran (Phalacrocorax nigripennis) / A078 - Kormoran (Phalacrocorax nigripennis) / A079 - Kormoran (Phalacrocorax nigripennis) / A080 - Kormoran (Phalacrocorax nigripennis) / A081 - Kormoran (Phalacrocorax nigripennis) / A082 - Kormoran (Phalacrocorax nigripennis) / A083 - Kormoran (Phalacrocorax nigripennis) / A084 - Kormoran (Phalacrocorax nigripennis) / A085 - Kormoran (Phalacrocorax nigripennis) / A086 - Kormoran (Phalacrocorax nigripennis) / A087 - Kormoran (Phalacrocorax nigripennis) / A088 - Kormoran (Phalacrocorax nigripennis) / A089 - Kormoran (Phalacrocorax nigripennis) / A090 - Kormoran (Phalacrocorax nigripennis) / A091 - Kormoran (Phalacrocorax nigripennis) / A092 - Kormoran (Phalacrocorax nigripennis) / A093 - Kormoran (Phalacrocorax nigripennis) / A094 - Kormoran (Phalacrocorax nigripennis) / A095 - Kormoran (Phalacrocorax nigripennis) / A096 - Kormoran (Phalacrocorax nigripennis) / A097 - Kormoran (Phalacrocorax nigripennis) / A098 - Kormoran (Phalacrocorax nigripennis) / A099 - Kormoran (Phalacrocorax nigripennis) / A100 - Kormoran (Phalacrocorax nigripennis) / A101 - Kormoran (Phalacrocorax nigripennis) / A102 - Kormoran (Phalacrocorax nigripennis) / A103 - Kormoran (Phalacrocorax nigripennis) / A104 - Kormoran (Phalacrocorax nigripennis) / A105 - Kormoran (Phalacrocorax nigripennis) / A106 - Kormoran (Phalacrocorax nigripennis) / A107 - Kormoran (Phalacrocorax nigripennis) / A108 - Kormoran (Phalacrocorax nigripennis) / A109 - Kormoran (Phalacrocorax nigripennis) / A110 - Kormoran (Phalacrocorax nigripennis) / A111 - Kormoran (Phalacrocorax nigripennis) / A112 - Kormoran (Phalacrocorax nigripennis) / A113 - Kormoran (Phalacrocorax nigripennis) / A114 - Kormoran (Phalacrocorax nigripennis) / A115 - Kormoran (Phalacrocorax nigripennis) / A116 - Kormoran (Phalacrocorax nigripennis) / A117 - Kormoran (Phalacrocorax nigripennis) / A118 - Kormoran (Phalacrocorax nigripennis) / A119 - Kormoran (Phalacrocorax nigripennis) / A120 - Kormoran (Phalacrocorax nigripennis) / A121 - Kormoran (Phalacrocorax nigripennis) / A122 - Kormoran (Phalacrocorax nigripennis) / A123 - Kormoran (Phalacrocorax nigripennis) / A124 - Kormoran (Phalacrocorax nigripennis) / A125 - Kormoran (Phalacrocorax nigripennis) / A126 - Kormoran (Phalacrocorax nigripennis) / A127 - Kormoran (Phalacrocorax nigripennis) / A128 - Kormoran (Phalacrocorax nigripennis) / A129 - Kormoran (Phalacrocorax nigripennis) / A130 - Kormoran (Phalacrocorax nigripennis) / A131 - Kormoran (Phalacrocorax nigripennis) / A132 - Kormoran (Phalacrocorax nigripennis) / A133 - Kormoran (Phalacrocorax nigripennis) / A134 - Kormoran (Phalacrocorax nigripennis) / A135 - Kormoran (Phalacrocorax nigripennis) / A136 - Kormoran (Phalacrocorax nigripennis) / A137 - Kormoran (Phalacrocorax nigripennis) / A138 - Kormoran (Phalacrocorax nigripennis) / A139 - Kormoran (Phalacrocorax nigripennis) / A140 - Kormoran (Phalacrocorax nigripennis) / A141 - Kormoran (Phalacrocorax nigripennis) / A142 - Kormoran (Phalacrocorax nigripennis) / A143 - Kormoran (Phalacrocorax nigripennis) / A144 - Kormoran (Phalacrocorax nigripennis) / A145 - Kormoran (Phalacrocorax nigripennis) / A146 - Kormoran (Phalacrocorax nigripennis) / A147 - Kormoran (Phalacrocorax nigripennis) / A148 - Kormoran (Phalacrocorax nigripennis) / A149 - Kormoran (Phalacrocorax nigripennis) / A150 - Kormoran (Phalacrocorax nigripennis) / A151 - Kormoran (Phalacrocorax nigripennis) / A152 - Kormoran (Phalacrocorax nigripennis) / A153 - Kormoran (Phalacrocorax nigripennis) / A154 - Kormoran (Phalacrocorax nigripennis) / A155 - Kormoran (Phalacrocorax nigripennis) / A156 - Kormoran (Phalacrocorax nigripennis) / A157 - Kormoran (Phalacrocorax nigripennis) / A158 - Kormoran (Phalacrocorax nigripennis) / A159 - Kormoran (Phalacrocorax nigripennis) / A160 - Kormoran (Phalacrocorax nigripennis) / A161 - Kormoran (Phalacrocorax nigripennis) / A162 - Kormoran (Phalacrocorax nigripennis) / A163 - Kormoran (Phalacrocorax nigripennis) / A164 - Kormoran (Phalacrocorax nigripennis) / A165 - Kormoran (Phalacrocorax nigripennis) / A166 - Kormoran (Phalacrocorax nigripennis) / A167 - Kormoran (Phalacrocorax nigripennis) / A168 - Kormoran (Phalacrocorax nigripennis) / A169 - Kormoran (Phalacrocorax nigripennis) / A170 - Kormoran (Phalacrocorax nigripennis) / A171 - Kormoran (Phalacrocorax nigripennis) / A172 - Kormoran (Phalacrocorax nigripennis) / A173 - Kormoran (Phalacrocorax nigripennis) / A174 - Kormoran (Phalacrocorax nigripennis) / A175 - Kormoran (Phalacrocorax nigripennis) / A176 - Kormoran (Phalacrocorax nigripennis) / A177 - Kormoran (Phalacrocorax nigripennis) / A178 - Kormoran (Phalacrocorax nigripennis) / A179 - Kormoran (Phalacrocorax nigripennis) / A180 - Kormoran (Phalacrocorax nigripennis) / A181 - Kormoran (Phalacrocorax nigripennis) / A182 - Kormoran (Phalacrocorax nigripennis) / A183 - Kormoran (Phalacrocorax nigripennis) / A184 - Kormoran (Phalacrocorax nigripennis) / A185 - Kormoran (Phalacrocorax nigripennis) / A186 - Kormoran (Phalacrocorax nigripennis) / A187 - Kormoran (Phalacrocorax nigripennis) / A188 - Kormoran (Phalacrocorax nigripennis) / A189 - Kormoran (Phalacrocorax nigripennis) / A190 - Kormoran (Phalacrocorax nigripennis) / A191 - Kormoran (Phalacrocorax nigripennis) / A192 - Kormoran (Phalacrocorax nigripennis) / A193 - Kormoran (Phalacrocorax nigripennis) / A194 - Kormoran (Phalacrocorax nigripennis) / A195 - Kormoran (Phalacrocorax nigripennis) / A196 - Kormoran (Phalacrocorax nigripennis) / A197 - Kormoran (Phalacrocorax nigripennis) / A198 - Kormoran (Phalacrocorax nigripennis) / A199 - Kormoran (Phalacrocorax nigripennis) / A200 - Kormoran (Phalacrocorax nigripennis) / A201 - Kormoran (Phalacrocorax nigripennis) / A202 - Kormoran (Phalacrocorax nigripennis) / A203 - Kormoran (Phalacrocorax nigripennis) / A204 - Kormoran (Phalacrocorax nigripennis) / A205 - Kormoran (Phalacrocorax nigripennis) / A206 - Kormoran (Phalacrocorax nigripennis) / A207 - Kormoran (Phalacrocorax nigripennis) / A208 - Kormoran (Phalacrocorax nigripennis) / A209 - Kormoran (Phalacrocorax nigripennis) / A210 - Kormoran (Phalacrocorax nigripennis) / A211 - Kormoran (Phalacrocorax nigripennis) / A212 - Kormoran (Phalacrocorax nigripennis) / A213 - Kormoran (Phalacrocorax nigripennis) / A214 - Kormoran (Phalacrocorax nigripennis) / A215 - Kormoran (Phalacrocorax nigripennis) / A216 - Kormoran (Phalacrocorax nigripennis) / A217 - Kormoran (Phalacrocorax nigripennis) / A218 - Kormoran (Phalacrocorax nigripennis) / A219 - Kormoran (Phalacrocorax nigripennis) / A220 - Kormoran (Phalacrocorax nigripennis) / A221 - Kormoran (Phalacrocorax nigripennis) / A222 - Kormoran (Phalacrocorax nigripennis) / A223 - Kormoran (Phalacrocorax nigripennis) / A224 - Kormoran (Phalacrocorax nigripennis) / A225 - Kormoran (Phalacrocorax nigripennis) / A226 - Kormoran (Phalacrocorax nigripennis) / A227 - Kormoran (Phalacrocorax nigripennis) / A228 - Kormoran (Phalacrocorax nigripennis) / A229 - Kormoran (Phalacrocorax nigripennis) / A230 - Kormoran (Phalacrocorax nigripennis) / A231 - Kormoran (Phalacrocorax nigripennis) / A232 - Kormoran (Phalacrocorax nigripennis) / A233 - Kormoran (Phalacrocorax nigripennis) / A234 - Kormoran (Phalacrocorax nigripennis) / A235 - Kormoran (Phalacrocorax nigripennis) / A236 - Kormoran (Phalacrocorax nigripennis) / A237 - Kormoran (Phalacrocorax nigripennis) / A238 - Kormoran (Phalacrocorax nigripennis) / A239 - Kormoran (Phalacrocorax nigripennis) / A240 - Kormoran (Phalacrocorax nigripennis) / A241 - Kormoran (Phalacrocorax nigripennis) / A242 - Kormoran (Phalacrocorax nigripennis) / A243 - Kormoran (Phalacrocorax nigripennis) / A244 - Kormoran (Phalacrocorax nigripennis) / A245 - Kormoran (Phalacrocorax nigripennis) / A246 - Kormoran (Phalacrocorax nigripennis) / A247 - Kormoran (Phalacrocorax nigripennis) / A248 - Kormoran (Phalacrocorax nigripennis) / A249 - Kormoran (Phalacrocorax nigripennis) / A250 - Kormoran (Phalacrocorax nigripennis) / A251 - Kormoran (Phalacrocorax nigripennis) / A252 - Kormoran (Phalacrocorax nigripennis) / A253 - Kormoran (Phalacrocorax nigripennis) / A254 - Kormoran (Phalacrocorax nigripennis) / A255 - Kormoran (Phalacrocorax nigripennis) / A256 - Kormoran (Phalacrocorax nigripennis) / A257 - Kormoran (Phalacrocorax nigripennis) / A258 - Kormoran (Phalacrocorax nigripennis) / A259 - Kormoran (Phalacrocorax nigripennis) / A260 - Kormoran (Phalacrocorax nigripennis) / A261 - Kormoran (Phalacrocorax nigripennis) / A262 - Kormoran (Phalacrocorax nigripennis) / A263 - Kormoran (Phalacrocorax nigripennis) / A264 - Kormoran (Phalacrocorax nigripennis) / A265 - Kormoran (Phalacrocorax nigripennis) / A266 - Kormoran (Phalacrocorax nigripennis) / A267 - Kormoran (Phalacrocorax nigripennis) / A268 - Kormoran (Phalacrocorax nigripennis) / A269 - Kormoran (Phalacrocorax nigripennis) / A270 - Kormoran (Phalacrocorax nigripennis) / A271 - Kormoran (Phalacrocorax nigripennis) / A272 - Kormoran (Phalacrocorax nigripennis) / A273 - Kormoran (Phalacrocorax nigripennis) / A274 - Kormoran (Phalacrocorax nigripennis) / A275 - Kormoran (Phalacrocorax nigripennis) / A276 - Kormoran (Phalacrocorax nigripennis) / A277 - Kormoran (Phalacrocorax nigripennis) / A278 - Kormoran (Phalacrocorax nigripennis) / A279 - Kormoran (Phalacrocorax nigripennis) / A280 - Kormoran (Phalacrocorax nigripennis) / A281 - Kormoran (Phalacrocorax nigripennis) / A282 - Kormoran (Phalacrocorax nigripennis) / A283 - Kormoran (Phalacrocorax nigripennis) / A284 - Kormoran (Phalacrocorax nigripennis) / A285 - Kormoran (Phalacrocorax nigripennis) / A286 - Kormoran (Phalacrocorax nigripennis) / A287 - Kormoran (Phalacrocorax nigripennis) / A288 - Kormoran (Phalacrocorax nigripennis) / A289 - Kormoran (Phalacrocorax nigripennis) / A290 - Kormoran (Phalacrocorax nigripennis) / A291 - Kormoran (Phalacrocorax nigripennis) / A292 - Kormoran (Phalacrocorax nigripennis) / A293 - Kormoran (Phalacrocorax nigripennis) / A294 - Kormoran (Phalacrocorax nigripennis) / A295 - Kormoran (Phalacrocorax nigripennis) / A296 - Kormoran (Phalacrocorax nigripennis) / A297 - Kormoran (Phalacrocorax nigripennis) / A298 - Kormoran (Phalacrocorax nigripennis) / A299 - Kormoran (Phalacrocorax nigripennis) / A300 - Kormoran (Phalacrocorax nigripennis) / A301 - Kormoran (Phalacrocorax nigripennis) / A302 - Kormoran (Phalacrocorax nigripennis) / A303 - Kormoran (Phalacrocorax nigripennis) / A304 - Kormoran (Phalacrocorax nigripennis) / A305 - Kormoran (Phalacrocorax nigripennis) / A306 - Kormoran (Phalacrocorax nigripennis) / A307 - Kormoran (Phalacrocorax nigripennis) / A308 - Kormoran (Phalacrocorax nigripennis) / A309 - Kormoran (Phalacrocorax nigripennis) / A310 - Kormoran (Phalacrocorax nigripennis) / A311 - Kormoran (Phalacrocorax nigripennis) / A312 - Kormoran (Phalacrocorax nigripennis) / A313 - Kormoran (Phalacrocorax nigripennis) / A314 - Kormoran (Phalacrocorax nigripennis) / A315 - Kormoran (Phalacrocorax nigripennis) / A316 - Kormoran (Phalacrocorax nigripennis) / A317 - Kormoran (Phalacrocorax nigripennis) / A318 - Kormoran (Phalacrocorax nigripennis) / A319 - Kormoran (Phalacrocorax nigripennis) / A320 - Kormoran (Phalacrocorax nigripennis) / A321 - Kormoran (Phalacrocorax nigripennis) / A322 - Kormoran (Phalacrocorax nigripennis) / A323 - Kormoran (Phalacrocorax nigripennis) / A324 - Kormoran (Phalacrocorax nigripennis) / A325 - Kormoran (Phalacrocorax nigripennis) / A326 - Kormoran (Phalacrocorax nigripennis) / A327 - Kormoran (Phalacrocorax nigripennis) / A328 - Kormoran (Phalacrocorax nigripennis) / A329 - Kormoran (Phalacrocorax nigripennis) / A330 - Kormoran (Phalacrocorax nigripennis) / A331 - Kormoran (Phalacrocorax nigripennis) / A332 - Kormoran (Phalacrocorax nigripennis) / A333 - Kormoran (Phalacrocorax nigripennis) / A334 - Kormoran (Phalacrocorax nigripennis) / A335 - Kormoran (Phalacrocorax nigripennis) / A336 - Kormoran (Phalacrocorax nigripennis) / A337 - Kormoran (Phalacrocorax nigripennis) / A338 - Kormoran (Phalacrocorax nigripennis) / A339 - Kormoran (Phalacrocorax nigripennis) / A340 - Kormoran (Phalacrocorax nigripennis) / A341 - Kormoran (Phalacrocorax nigripennis) / A342 - Kormoran (Phalacrocorax nigripennis) / A343 - Kormoran (Phalacrocorax nigripennis) / A344 - Kormoran (Phalacrocorax nigripennis) / A345 - Kormoran (Phalacrocorax nigripennis) / A346 - Kormoran (Phalacrocorax nigripennis) / A347 - Kormoran (Phalacrocorax nigripennis) / A348 - Kormoran (Phalacrocorax nigripennis) / A349 - Kormoran (Phalacrocorax nigripennis) / A350 - Kormoran (Phalacrocorax nigripennis) / A351 - Kormoran (Phalacrocorax nigripennis) / A352 - Kormoran (Phalacrocorax nigripennis) / A353 - Kormoran (Phalacrocorax nigripennis) / A354 - Kormoran (Phalacrocorax nigripennis) / A355 - Kormoran (Phalacrocorax nigripennis) / A356 - Kormoran (Phalacrocorax nigripennis) / A357 - Kormoran (Phalacrocorax nigripennis) / A358 - Kormoran (Phalacrocorax nigripennis) / A359 - Kormoran (Phalacrocorax nigripennis) / A360 - Kormoran (Phalacrocorax nigripennis) / A361 - Kormoran (Phalacrocorax nigripennis) / A362 - Kormoran (Phalacrocorax nigripennis) / A363 - Kormoran (Phalacrocorax nigripennis) / A364 - Kormoran (Phalacrocorax nigripennis) / A365 - Kormoran (Phalacrocorax nigripennis) / A366 - Kormoran (Phalacrocorax nigripennis) / A367 - Kormoran (Phalacrocorax nigripennis) / A368 - Kormoran (Phalacrocorax nigripennis) / A369 - Kormoran (Phalacrocorax nigripennis) / A370 - Kormoran (Phalacrocorax nigripennis) / A371 - Kormoran (Phalacrocorax nigripennis) / A372 - Kormoran (Phalacrocorax nigripennis) /