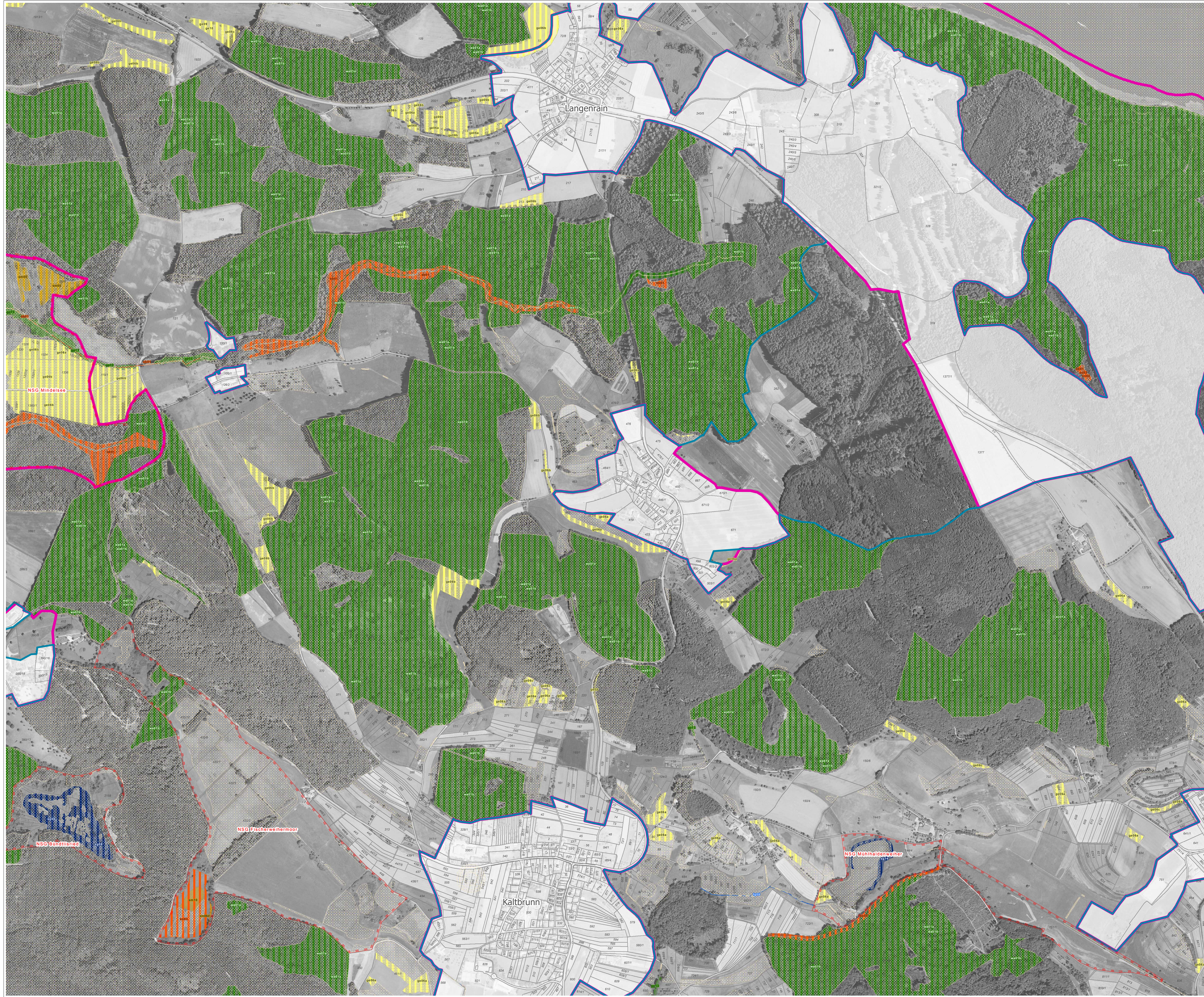


# Natura 2000 MaP FFH-Gebiet und SPA-Gebiete "Bodanrück"



**Entwicklungsmaßnahmen**

**bo: Entwicklungsmaßnahmen im und am Bodensee**

Kürzel (z.B. bo01) Entwicklungsmaßnahme Allg. Maßnahmen ohne konkreten Flächenbezug in Kurzschrift	Betroffene Lebensraumtypen <sup>1</sup>	Betroffene Tier- und Pflanzenarten <sup>1</sup>
bo06: Reduzierung von Nährstoff- / Schadstoffeinträgen	LRT 3140 LRT 3150	
bo07: Renaturierungspotential prüfen	LRT 3140	
bo08: Erarbeitung einer Konzeption mit betroffenen Nutzergruppen		A004, A008, A052, A055, A056, A058, A081, A193, A208
bo10: Erweiterung der geschützten Wasseroberfläche im Südteil des Ermalinger Beckens bis zur Staatsgrenze (= FFH-Gebiet)		A037, A038, A050, A051, A052, A053, A054, A056, A058

**sr: Entwicklungsmaßnahmen für Strandrasen**

sr02: Ausweisung neuer Monitoringflächen	LRT 3130	1670
--	----------	------

**sg: Entwicklungsmaßnahmen an Stillgewässern**

sg01: Öffnen verlandeter Stillgewässer	LRT 3140 LRT 3150	1082, 1168, 1193 A004, A021, A029, A060
sg03 (a, b, c): Praktizieren einer extensiven Teichwirtschaft / Gewässerunterhaltung	LRT 3150	1166 A022, A142
sg06 / sg07: Kontrolle von Fischbeständen	LRT 3140 LRT 3150	1093, 1166
sg13: Schaffung neuer Stillgewässer	LRT 3150	1042, 1082, 1166, 1193 A004, A021, A031, A060, A142
sg14: Förderung bestehender Röhrichtzonen	LRT 3150	A021, A022, A118
sg15: Absenken des Seespiegels (Mindelsee)	LRT 7230	1903

**fg / go: Entwicklungsmaßnahmen an Fließgewässern**

fg03: Söhräumung nur nach Abstimmung		1032, 1093
fg05: Schaffung von Gewässerrandstreifen	LRT 3200 LRT 6431	1032, 1061, 1163
fg06 / fg07 / fg08 / fg09: Strukturverbessernde Maßnahmen an Fließgewässern	LRT 3200	1032, 1093, 1163
g001: Grabenöffnung	LRT 6410 LRT 7230	1061

**ge: Entwicklungsmaßnahmen im Wirtschaftsgrünland**

ge06 (a, b, c): Grünlandextensivierung	LRT 6210 LRT 6510	1323 A031, A099, A113, A233, A234, A338
ge08: Erhöhung der Artenvielfalt	LRT 6210 LRT 6510	A031, A234, A338
ge09 / ge10: (Rück-) Entwicklung von Kalk-Magergrasen		A234, A338
ge11: Streifenmähd für Schwarzkehlchen		A276
ge12: Anpassung der Grünlandextensivierung		A113

**sm / pm: Entwicklungsmaßnahmen im Pflegegrünland**

sm05 / sm06 / sm07: Vorgezogene Streuwiesenmäh	LRT 6410 LRT 7140 LRT 7230	1059, 1061, 1065, 1903 A073, A074, A081, A099, A113, A276
sm8: Fortsetzung des Mulchmonitorings	LRT 6410 LRT 7230	1903
sm10: Ausdehnung / Wiederaufnahme der Streuwiesenmäh	LRT 7140 LRT 7210 LRT 7230	1903 A113, A142
pm01: Mäh in mehrjährigen Abständen		1061, 1078
pm03: Belassen von Pflegeinseln		1065 A113
pm04: Selektive Sommermähd		4098
pm05: Rotierendes Mähen oder Mähen von Riedflächen		A142

**gp / kw: Gehölzpflege im Offenland**

gp07: Pflanzung von Holunder und Heckenrosen		A338
gp08 / gp09 / gp10: Gehölzpflanzung	LRT 3200	1084, 1093, 1323
gp11: Freistellen von Uferzonen an Kleingewässern	LRT 3150	1166, 1193
gp12 (a, b): Förderung eines naturnahen Aufbaus von bachbegleitenden Gehölzen	LRT 3200 LRT 9100 <sup>2</sup>	1093
kw01: Entwicklung von Koptweiden		1084

**wa / hb: Entwicklungsmaßnahmen im Wald**

wa01a: Förderung einer lebensraumtypischen Baumartenzusammensetzung	LRT 9130 LRT 9100 <sup>2</sup>	1323 A072, A073, A074, A099, A207, A234, A236, A238
wa01b: Förderung von Habitatstrukturen im Wald (Altholz / Totholz)		1093, 1323, 1381 A072, A073, A074, A099, A207, A234, A236, A238
wa05: Beseitigen von Schlagabraum	LRT 7220 <sup>2</sup>	1093
wa06: Förderung stufig aufgebauter Waldränder		A072, A338
wa07: Erhöhung der Produktionszeiten im Wald	A072, A073, A074, A099, A207, A234, A236, A238	
wa08: Auslichten von Bachgehölzen	LRT 3200	
wa10: Vermeidung einer Freistellung von Bächen im Wald	LRT 3200	1093
wa11: Pflegeeingriffe in den Randbereichen des Moorwaldes	LRT 9100 <sup>2</sup>	
wa12: Schaffung von Pufferzonen	LRT 7220 <sup>2</sup>	
wa13: Beseitigen von Konkurrenzpflanzen an den Felspartien	LRT 8210	A103
wa14: Beseitigung von Bauschutt	LRT 9100 <sup>2</sup>	
hb02: Höhlenbaum-Kartierung		A236

**ff / fm / nh: Spezifische Artenschutzmaßnahmen**

ff01: Überprüfung der Fischfauna		1032
fm06: Fiedermassenschutz an Straßen		1323
fm07: Sicherung des Mausohr-Wochenüberquartiers		1324
nh01 / nh02 / nh03 / nh04 / nh05: Nisthilfen		A103, A193, A229, A233

**oa: Maßnahmen der Öffentlichkeitsarbeit und Besucherlenkung**

oa01: Verbesserung des Informationsangebotes / Lenkung der Freizeinnutzung am Bodenseeufer, Informationsstaffeln anbringen	LRT 3130	1670 A004
--	----------	--------------

**au / sb / sf / so / wd / zt: Sonstige Maßnahmen**

au01: Erhöhung des Grünlandanteils		1323 A031, A072, A099
sb01: Selektive Bekämpfung von Pflanzenarten	LRT 3150 LRT 9100 <sup>2</sup>	LRT 6431
sf01: Streubestforderung		1323 A233, A234, A236, A338
sf03: Pflanzung hochstimmiger Streubestforstungen		A236
so02: Förderung einer kleinstrukturierten Landwirtschaft		A113
so03: Anheben des Grundwasserstandes	LRT 7210	1042
so04: Verbesserung des Wasserhaushalts in Auwäldern	LRT 9100 <sup>2</sup>	
so05: Bau von Amphibienurchläufen	LRT 3150	1166
wd01: Untersuchung zur Wasserstandsdynamik		A004, A022, A056, A058, A081, A193, A238
zt01: Klärung populationsdynamischer Fragen zur Zierlichen Teilerschnecke		4058

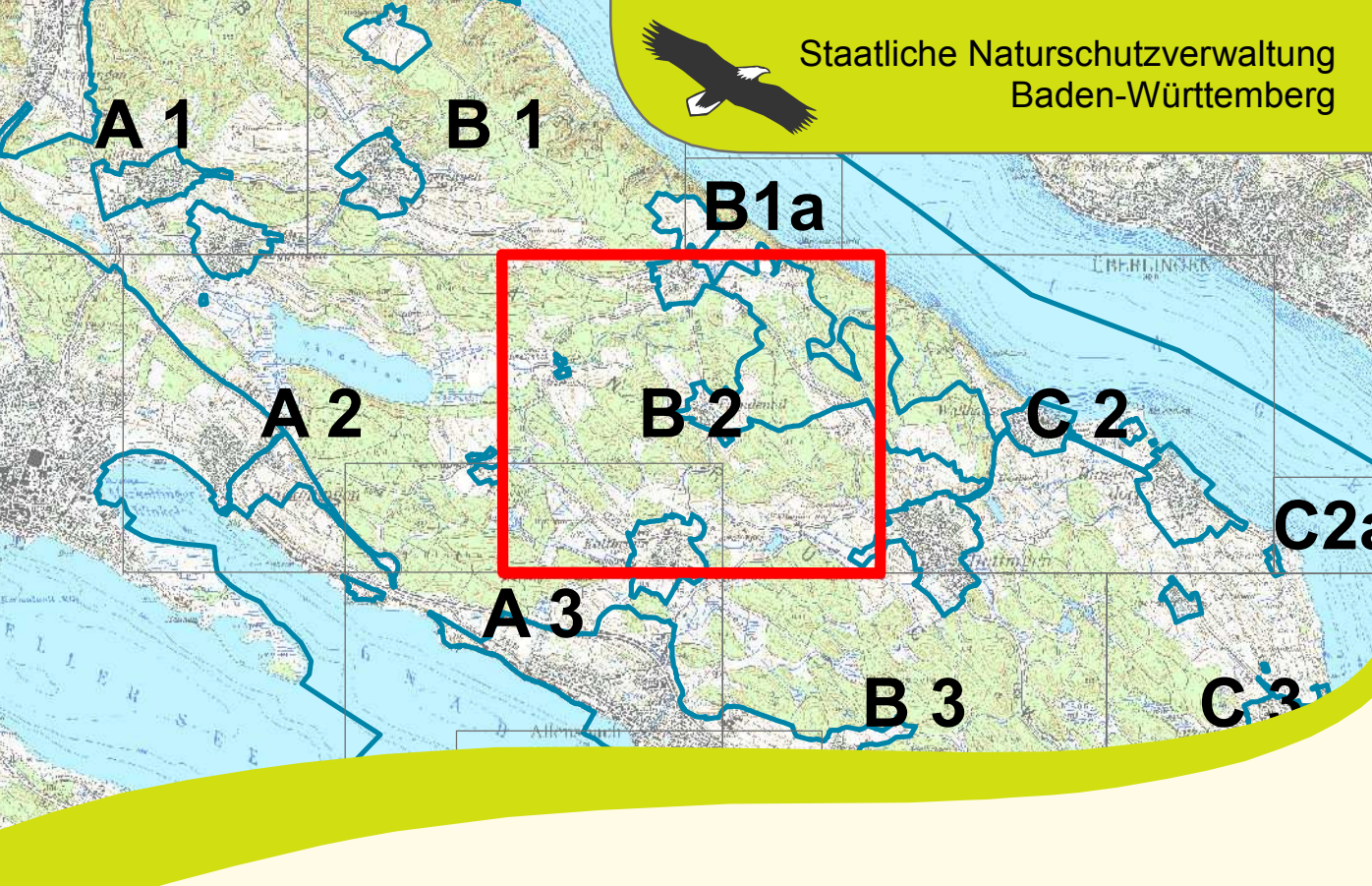
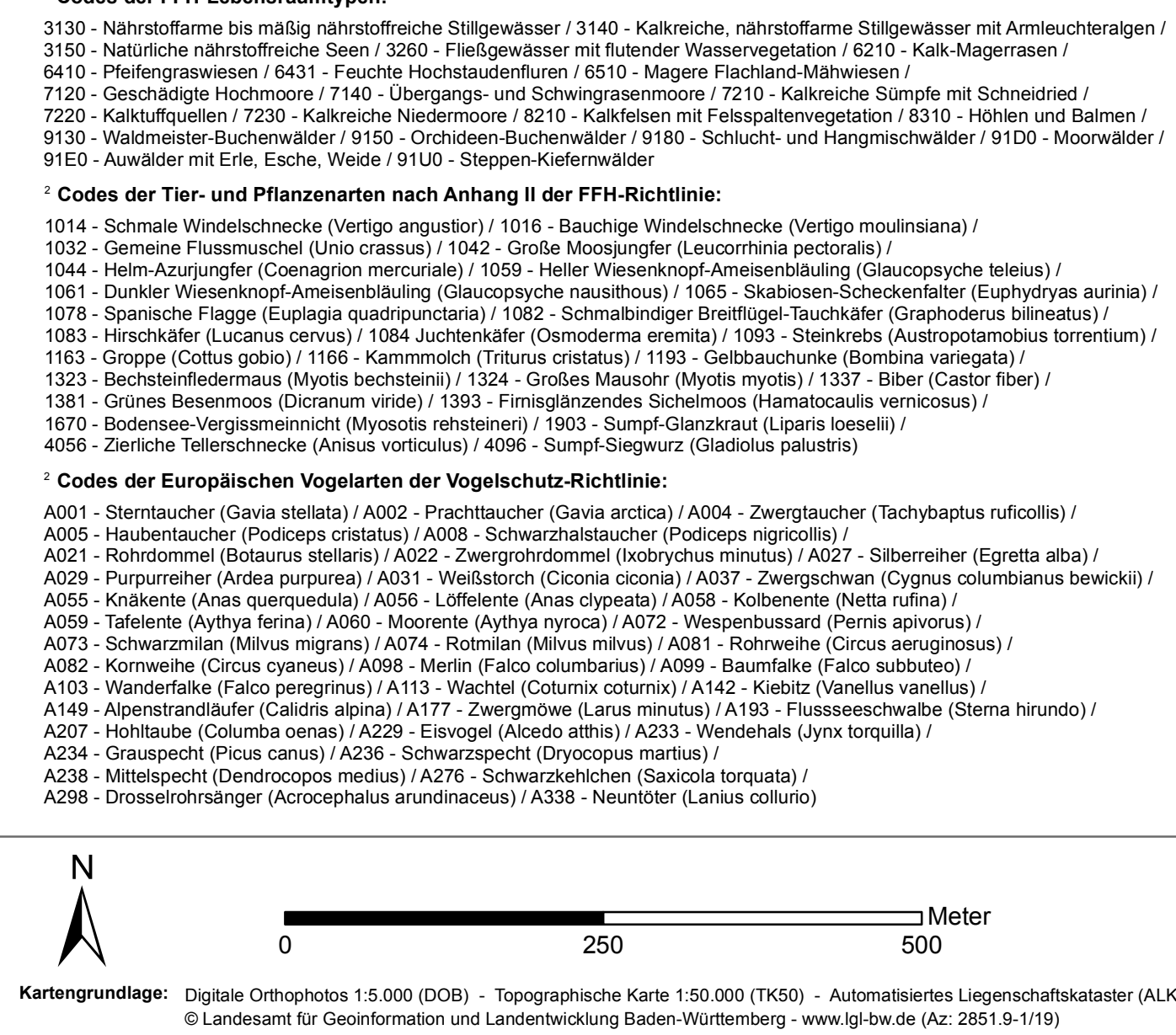
**om: Zur Zeit keine Maßnahmen**

om01: Entwicklung beobachten		siehe Textteil
------------------------------	--	----------------

**Erhaltungsmaßnahmen**

detaillierte Beschreibung		siehe Karte - Erhaltungsmaßnahmen
---------------------------	--	-----------------------------------

- FFH-Gebietsgrenze
  - SPA-Gebietsgrenze
  - Naturschutzgebiets-Grenze
- Codes der FFH-Lebensraumtypen:**
- 3130 - Nährstoffarme bis mäßig nährstoffreiche Stillgewässer / 3140 - Kalkreiche, nährstoffarme Stillgewässer mit Armeutragern / 3150 - Historische nährstoffarme Seen / 3200 - Fließgewässer mit floristischer Wertigkeit / 6210 - Kalk-Magergras / 6410 - Pfeifengraswiesen / 6431 - Feuchte Hochstaudenfluren / 6510 - Mageres Fleckland-Mähwiesen / 7200 - Kalkflurpflanzen / 7230 - Kalkreiche Hochmoore / 8210 - Kalkstein mit Felspflanzenvegetation / 8310 - Höhlen und Bänke / 9100 - Waldreife Buchenwälder / 9101 - Drostens-Buchenwälder / 9102 - Schilke- und Hergewaldwälder / 9103 - Moorwälder / 9104 - Auwälder mit Eiche, Esche, Wäldchen / 9105 - Stoppeln-Kiefernwälder
- Codes der Tier- und Pflanzenarten nach Anhang II der FFH-Richtlinie:**
- 1014 - Seltene Wiesenschnecke (*Hydrobia ulvae*) / 1016 - Röhrlaichschnecke (*Vertigo moulinsiana*) / 1032 - Gemeine Flussmuschel (*Unio crassus*) / 1042 - Große Muschelglocke (*Leucorhina pectorata*) / 1044 - Kleine Muschelglocke (*Leucorhina munita*) / 1059 - Heller Wiesenschnecken (*Cyathophylax sticticus*) / 1061 - Dunkler Wiesenschnecken (*Cyathophylax rufus*) / 1065 - Skabiosen-Schneckenbohrer (*Euzoysia aurina*) / 1078 - Spitzschnecke (*Planorbis quadrifidus*) / 1082 - Schmalblättriger Bräutigang-Schnecken (*Campylodiscus sinuatus*) / 1083 - Hirschkäfer (*Lucanus cervus*) / 1084 Juchender (*Chromoderus eremicus*) / 1093 - Stäubchen (*Austrocyathophylax torquatus*) / 1098 - Große Götze (*Götzeia globosa*) / 1166 - Kammröhrlaich (*Triturus cristatus*) / 1199 - Gelbbäuerchen (*Bombus terrestris*) / 1323 - Buchenfliegen (*Myceta bochevreni*) / 1324 - Große Mausohr (*Myotis myotis*) / 1337 - Biber (*Castor fiber*) / 1381 - Große Seespechte (*Caprimulgus vociferus*) / 1393 - Fingerringel (*Scolytus scolytus*) / 1903 - Schwarze Vögel (*Corvus corax*) / 1905 - Schwarze Vögel (*Corvus corax*) / 1907 - Schwarzspecht (*Colaptes auratus*) / 1908 - Schwarzspecht (*Colaptes auratus*) / 1909 - Schwarzspecht (*Colaptes auratus*) / 1910 - Schwarzspecht (*Colaptes auratus*) / 1911 - Schwarzspecht (*Colaptes auratus*) / 1912 - Schwarzspecht (*Colaptes auratus*) / 1913 - Schwarzspecht (*Colaptes auratus*) / 1914 - Schwarzspecht (*Colaptes auratus*) / 1915 - Schwarzspecht (*Colaptes auratus*) / 1916 - Schwarzspecht (*Colaptes auratus*) / 1917 - Schwarzspecht (*Colaptes auratus*) / 1918 - Schwarzspecht (*Colaptes auratus*) / 1919 - Schwarzspecht (*Colaptes auratus*) / 1920 - Schwarzspecht (*Colaptes auratus*) / 1921 - Schwarzspecht (*Colaptes auratus*) / 1922 - Schwarzspecht (*Colaptes auratus*) / 1923 - Schwarzspecht (*Colaptes auratus*) / 1924 - Schwarzspecht (*Colaptes auratus*) / 1925 - Schwarzspecht (*Colaptes auratus*) / 1926 - Schwarzspecht (*Colaptes auratus*) / 1927 - Schwarzspecht (*Colaptes auratus*) / 1928 - Schwarzspecht (*Colaptes auratus*) / 1929 - Schwarzspecht (*Colaptes auratus*) / 1930 - Schwarzspecht (*Colaptes auratus*) / 1931 - Schwarzspecht (*Colaptes auratus*) / 1932 - Schwarzspecht (*Colaptes auratus*) / 1933 - Schwarzspecht (*Colaptes auratus*) / 1934 - Schwarzspecht (*Colaptes auratus*) / 1935 - Schwarzspecht (*Colaptes auratus*) / 1936 - Schwarzspecht (*Colaptes auratus*) / 1937 - Schwarzspecht (*Colaptes auratus*) / 1938 - Schwarzspecht (*Colaptes auratus*) / 1939 - Schwarzspecht (*Colaptes auratus*) / 1940 - Schwarzspecht (*Colaptes auratus*) / 1941 - Schwarzspecht (*Colaptes auratus*) / 1942 - Schwarzspecht (*Colaptes auratus*) / 1943 - Schwarzspecht (*Colaptes auratus*) / 1944 - Schwarzspecht (*Colaptes auratus*) / 1945 - Schwarzspecht (*Colaptes auratus*) / 1946 - Schwarzspecht (*Colaptes auratus*) / 1947 - Schwarzspecht (*Colaptes auratus*) / 1948 - Schwarzspecht (*Colaptes auratus*) / 1949 - Schwarzspecht (*Colaptes auratus*) / 1950 - Schwarzspecht (*Colaptes auratus*) / 1951 - Schwarzspecht (*Colaptes auratus*) / 1952 - Schwarzspecht (*Colaptes auratus*) / 1953 - Schwarzspecht (*Colaptes auratus*) / 1954 - Schwarzspecht (*Colaptes auratus*) / 1955 - Schwarzspecht (*Colaptes auratus*) / 1956 - Schwarzspecht (*Colaptes auratus*) / 1957 - Schwarzspecht (*Colaptes auratus*) / 1958 - Schwarzspecht (*Colaptes auratus*) / 1959 - Schwarzspecht (*Colaptes auratus*) / 1960 - Schwarzspecht (*Colaptes auratus*) / 1961 - Schwarzspecht (*Colaptes auratus*) / 1962 - Schwarzspecht (*Colaptes auratus*) / 1963 - Schwarzspecht (*Colaptes auratus*) / 1964 - Schwarzspecht (*Colaptes auratus*) / 1965 - Schwarzspecht (*Colaptes auratus*) / 1966 - Schwarzspecht (*Colaptes auratus*) / 1967 - Schwarzspecht (*Colaptes auratus*) / 1968 - Schwarzspecht (*Colaptes auratus*) / 1969 - Schwarzspecht (*Colaptes auratus*) / 1970 - Schwarzspecht (*Colaptes auratus*) / 1971 - Schwarzspecht (*Colaptes auratus*) / 1972 - Schwarzspecht (*Colaptes auratus*) / 1973 - Schwarzspecht (*Colaptes auratus*) / 1974 - Schwarzspecht (*Colaptes auratus*) / 1975 - Schwarzspecht (*Colaptes auratus*) / 1976 - Schwarzspecht (*Colaptes auratus*) / 1977 - Schwarzspecht (*Colaptes auratus*) / 1978 - Schwarzspecht (*Colaptes auratus*) / 1979 - Schwarzspecht (*Colaptes auratus*) / 1980 - Schwarzspecht (*Colaptes auratus*) / 1981 - Schwarzspecht (*Colaptes auratus*) / 1982 - Schwarzspecht (*Colaptes auratus*) / 1983 - Schwarzspecht (*Colaptes auratus*) / 1984 - Schwarzspecht (*Colaptes auratus*) / 1985 - Schwarzspecht (*Colaptes auratus*) / 1986 - Schwarzspecht (*Colaptes auratus*) / 1987 - Schwarzspecht (*Colaptes auratus*) / 1988 - Schwarzspecht (*Colaptes auratus*) / 1989 - Schwarzspecht (*Colaptes auratus*) / 1990 - Schwarzspecht (*Colaptes auratus*) / 1991 - Schwarzspecht (*Colaptes auratus*) / 1992 - Schwarzspecht (*Colaptes auratus*) / 1993 - Schwarzspecht (*Colaptes auratus*) / 1994 - Schwarzspecht (*Colaptes auratus*) / 1995 - Schwarzspecht (*Colaptes auratus*) / 1996 - Schwarzspecht (*Colaptes auratus*) / 1997 - Schwarzspecht (*Colaptes auratus*) / 1998 - Schwarzspecht (*Colaptes auratus*) / 1999 - Schwarzspecht (*Colaptes auratus*) / 2000 - Schwarzspecht (*Colaptes auratus*)



Karte 3b  
Karte der Maßnahmenempfehlungen Entwicklungsmaßnahmen  
Teilkarte B 2

Auftragnehmer: Arbeitsgruppe Kiehle & Kübler  
Layout: Rösch / Homburger / Kübler  
Gefertigt: 31. März 2014  
Maßstab: 1 : 5.000

Baden-Württemberg  
REGIERUNGSPRÄSIDIUM FREIBURG

Dieses Projekt wird von der Europäischen Union kofinanziert (ELER)