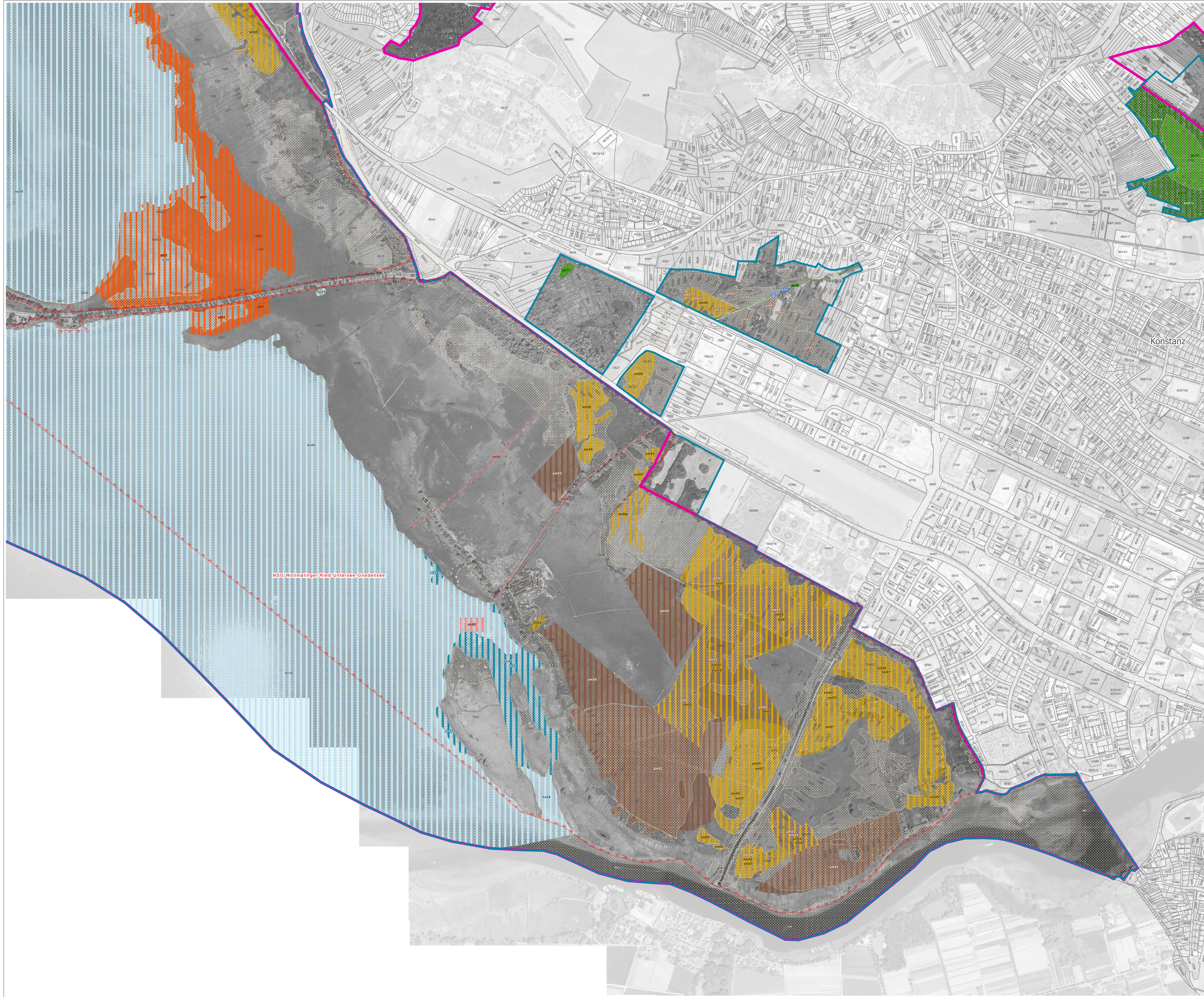


Natura 2000 MaP FFH-Gebiet und SPA-Gebiete "Bodanrück"



Entwicklungsmaßnahmen		Kürzel (z.B. bo01) Entwicklungsmaßnahme Allg. Maßnahmen ohne konkreten Flächenbezug in Kurzschrift	Betroffene Lebensraumtypen ¹	Betroffene Tier- und Pflanzenarten ²
bo: Entwicklungsmaßnahmen im und am Bodensee				
bo06	Reduzierung von Nährstoff- / Schadstoffeinträgen	LRT 3140 LRT 3150		
bo07	Renaturierungspotential prüfen	LRT 3140		
bo08	Erarbeitung einer Konzeption mit betroffenen Nutzergruppen		A004, A008, A052, A055, A056, A058, A081, A193, A208	
bo10	Erweiterung der geschützten Wasseroberfläche im Südteil des Ermalinger Beckens bis zur Staatsgrenze (= FFH-Gebiet)		A037, A038, A050, A051, A052, A053, A054, A056, A058	
sr: Entwicklungsmaßnahmen für Strandrasen				
sr02	Ausweisung neuer Monitoringflächen	LRT 3130	1670	
sg: Entwicklungsmaßnahmen an Stillgewässern				
sg01	Öffnen verlandeter Stillgewässer	LRT 3140 LRT 3150	1082, 1168, 1193 A004, A021, A029, A060	
sg03 (a, b, c)	Praktizieren einer extensiven Teichwirtschaft / Gewässerunterhaltung	LRT 3150	1166 A022, A142	
sg06 / sg07	Kontrolle von Fischbeständen	LRT 3140 LRT 3150	1093, 1166	
sg13	Schaffung neuer Stillgewässer	LRT 3150	1042, 1082, 1166, 1193 A004, A021, A031, A060, A142	
sg14	Förderung bestehender Röhrichtzonen	LRT 3150	A021, A022, A118	
sg15	Absenken des Seespiegels (Mindelsee)	LRT 7230	1903	
fg / go: Entwicklungsmaßnahmen an Fließgewässern				
fg03	Schrämlung nur nach Abstimmung		1032, 1093	
fg05	Schaffung von Gewässerrandstreifen	LRT 3200 LRT 6431	1032, 1061, 1163	
fg06 / fg07 / fg08 / fg09	Strukturverbessernde Maßnahmen an Fließgewässern	LRT 3200	1032, 1093, 1163	
go01	Grabenöffnung	LRT 6410 LRT 7230	1061	
ge: Entwicklungsmaßnahmen im Wirtschaftsgrünland				
ge06 (a, b, c)	Grünlandextensivierung	LRT 6210 LRT 6510	1323 A031, A099, A113, A233, A234, A338	
ge08	Erhöhung der Artenvielfalt	LRT 6210 LRT 6510	A031, A234, A338	
ge09 / ge10	(Rück-) Entwicklung von Kalk-Magergrasen		A234, A338	
ge11	Streifenmahd für Schwarzkehlchen		A276	
ge12	Anpassung der Grünlandextensivierung		A113	
sm / pm: Entwicklungsmaßnahmen im Pflegegrünland				
sm05 / sm06 / sm07	Vorgezogene Streuwiesenmahd	LRT 6410 LRT 7140 LRT 7230	1059, 1061, 1065, 1903 A073, A074, A081, A099, A113, A276	
sm8	Fortsetzung des Mulchmonitorings	LRT 6410 LRT 7140 LRT 7230	1903	
sm10	Ausdehnung / Wiederaufnahme der Streuwiesenmahd	LRT 7140 LRT 7230	1903 A113, A142	
pm01	Mahd in mehrjährigen Abständen		1061, 1078	
pm03	Belassen von Pflegeeinseln		1065 A113	
pm04	Selektive Sommermahd		4096	
pm05	Rotierendes Mähen oder Mähen von Riedflächen		A142	
gp / kw: Gehölzpflege im Offenland				
gp07	Pflanzung von Holunder und Heckenrosen		A338	
gp08 / gp09 / gp10	Gehölzpflanzung	LRT 3200 LRT 3150	1084, 1093, 1323 1166, 1193	
gp11	Freistellen von Uferzonen an Kleingewässern	LRT 3200 LRT 9100	1093	
gp12 (a, b)	Förderung eines naturnahen Aufbaus von bachbegleitenden Gehölzen	LRT 3200 LRT 9100	1093	
kw01	Entwicklung von Kopfweiden		1084	
wa / hb: Entwicklungsmaßnahmen im Wald				
wa01a	Förderung einer lebensraumtypischen Baumartenzusammensetzung	LRT 9130 LRT 9100	1323 A072, A073, A074, A099, A207, A234, A236, A238	
wa01b	Förderung von Habitatstrukturen im Wald (Altholz / Totholz)		1093, 1323, 1381 A072, A073, A074, A099, A207, A234, A236, A238	
wa05	Beseitigen von Schlagabraum	LRT 7220 ³	1093	
wa06	Förderung stufig aufgebauter Waldränder		A072, A236	
wa07	Erhöhung der Produktionszeiten im Wald		A072, A073, A074, A099, A207, A234, A236, A238	
wa08	Auslichten von Bachgehölzen	LRT 3200		
wa10	Verminderung einer Freistellung von Bächen im Wald	LRT 3200	1093	
wa11	Pflegeeingriffe in den Randbereichen des Moorwaldes	LRT 9100		
wa12	Schaffung von Pufferzonen an den Felspartien	LRT 7220 ³		
wa13	Beseitigen von Konkurrenzpflanzen an den Felspartien	LRT 6210	A103	
wa14	Beseitigung von Bauschutt	LRT 9100 ³		
hb02	Höhlenbaum-Kartierung		A236	
ff / fm / nh: Spezifische Artenschutzmaßnahmen				
ff01	Überprüfung der Fischfauna		1032	
fm06	Fledermausschutz an Straßen		1323	
fm07	Sicherung des Mausohr-Wochenüberquartiers		1324	
nh01 / nh02 / nh03 / nh04 / nh05	Nisthilfen		A103, A193, A229, A233	
oa: Maßnahmen der Öffentlichkeitsarbeit und Besucherlenkung				
oa01	Verbesserung des Informationsangebotes / Lenkung der Freizeitnutzung am Bodenseeufer, Informationsstaffeln anbringen	LRT 3130 A004	1670	

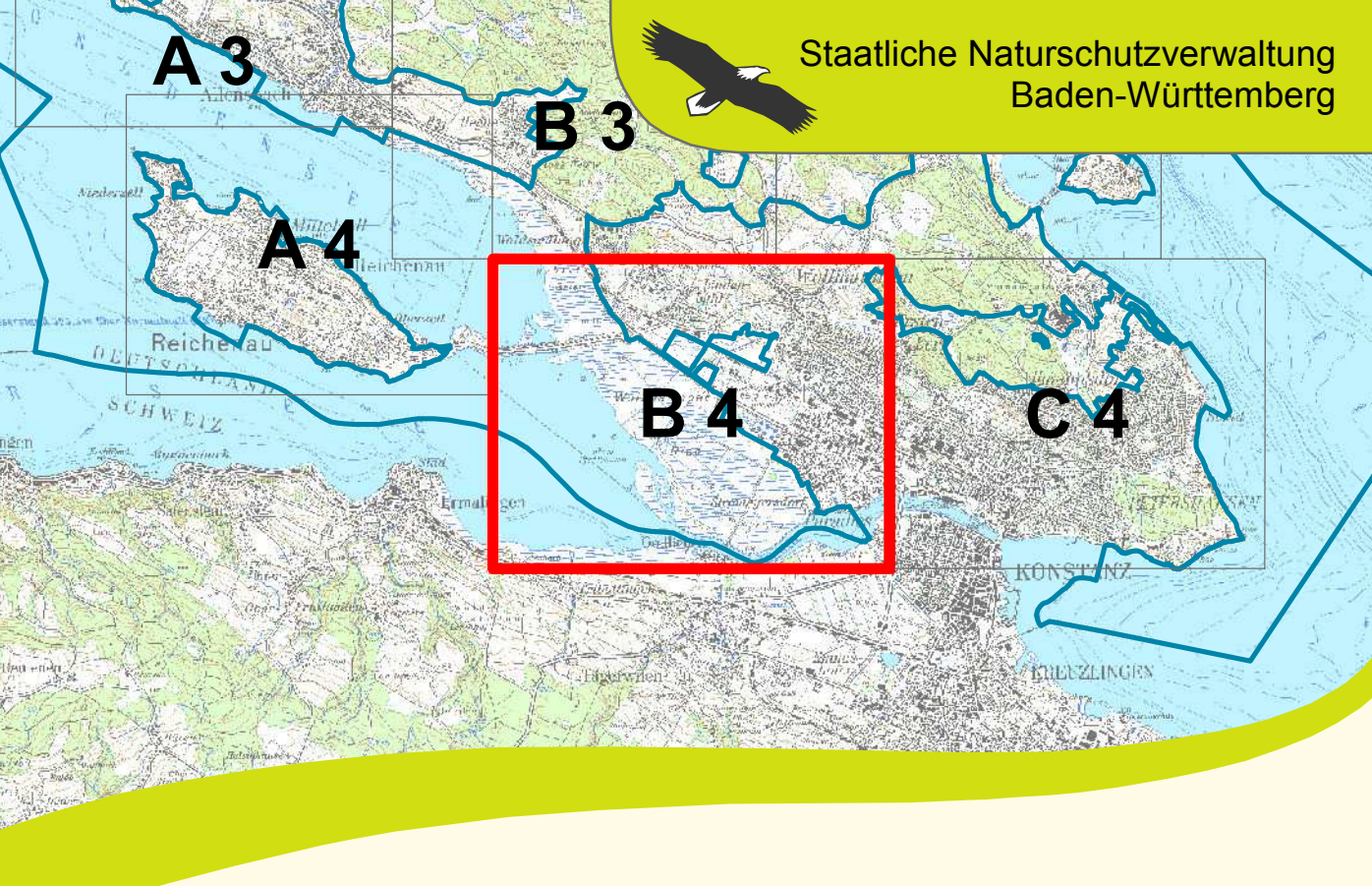
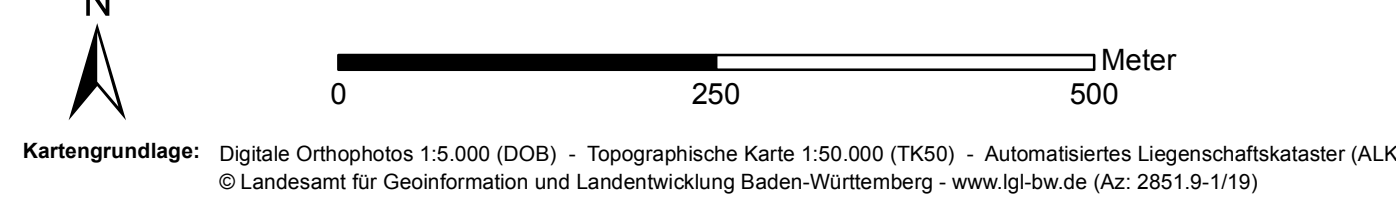
au / sb / sf / so / wd / zt: Sonstige Maßnahmen		Kürzel (z.B. bo01) Entwicklungsmaßnahme Allg. Maßnahmen ohne konkreten Flächenbezug in Kurzschrift	Betroffene Lebensraumtypen ¹	Betroffene Tier- und Pflanzenarten ²
au01	Erhöhung des Grünlandanteils			1323 A031, A072, A099
sb01	Selektive Bekämpfung von Pflanzenarten	LRT 3150 LRT 9100 ³		LRT 6431 LRT 9100 ³
sf01	Streubestörförderung		1323	A233, A234, A236, A338
sf03	Pflanzung hochstammiger Streubestörflehen		A236	
so02	Förderung einer kleinstrukturierten Landschaft		A113	
so03	Anheben des Grundwasserstandes	LRT 7210	1042	
so04	Verbesserung des Wasserhaushalts in Auwäldern	LRT 9100 ³		
so05	Bau von Amphibienurchlässen	LRT 3150	1166	
wd01	Untersuchung zur Wasserstandsdynamik		A004, A022, A055, A056, A058, A081, A193, A238	
zt01	Klärung populationsdynamischer Fragen zur Zierlichen Teilerschnecke		4056	

om: Zur Zeit keine Maßnahmen		Kürzel (z.B. bo01) Entwicklungsmaßnahme Allg. Maßnahmen ohne konkreten Flächenbezug in Kurzschrift	Betroffene Lebensraumtypen ¹	Betroffene Tier- und Pflanzenarten ²
om01	Entwicklung beobachten			siehe Textteil

Erhaltungsmaßnahmen		Kürzel (z.B. bo01) Entwicklungsmaßnahme Allg. Maßnahmen ohne konkreten Flächenbezug in Kurzschrift	Betroffene Lebensraumtypen ¹	Betroffene Tier- und Pflanzenarten ²
	detaillierte Beschreibung			siehe Karte - Erhaltungsmaßnahmen

- FFH-Gebietsgrenze
- SPA-Gebietsgrenze
- Naturschutzgebiets-Grenze

¹ Codes der FFH-Lebensraumtypen:
 3130 - Nährstoffarme bis mäßig nährstoffreiche Stillgewässer / 3140 - Kalkreiche, nährstoffarme Stillgewässer mit Armeutragern / 3150 - Natürliche nährstoffreiche Seen / 3200 - Stillgewässer mit floristischer Wertigkeit / 6210 - Kalk-Magergras / 6410 - Pfeifengrasswiesen / 6431 - Feuchte Hochstaudenfluren / 6510 - Mageres Fleckland-Mähwiesen / 7100 - Kulturland / 7200 - Kalkflur / 7210 - Grünland / 7220 - Kalkflur / 7230 - Grünland / 7240 - Grünland / 7250 - Grünland / 7260 - Grünland / 7270 - Grünland / 7280 - Grünland / 7290 - Grünland / 7300 - Grünland / 7310 - Grünland / 7320 - Grünland / 7330 - Grünland / 7340 - Grünland / 7350 - Grünland / 7360 - Grünland / 7370 - Grünland / 7380 - Grünland / 7390 - Grünland / 7400 - Grünland / 7410 - Grünland / 7420 - Grünland / 7430 - Grünland / 7440 - Grünland / 7450 - Grünland / 7460 - Grünland / 7470 - Grünland / 7480 - Grünland / 7490 - Grünland / 7500 - Grünland / 7510 - Grünland / 7520 - Grünland / 7530 - Grünland / 7540 - Grünland / 7550 - Grünland / 7560 - Grünland / 7570 - Grünland / 7580 - Grünland / 7590 - Grünland / 7600 - Grünland / 7610 - Grünland / 7620 - Grünland / 7630 - Grünland / 7640 - Grünland / 7650 - Grünland / 7660 - Grünland / 7670 - Grünland / 7680 - Grünland / 7690 - Grünland / 7700 - Grünland / 7710 - Grünland / 7720 - Grünland / 7730 - Grünland / 7740 - Grünland / 7750 - Grünland / 7760 - Grünland / 7770 - Grünland / 7780 - Grünland / 7790 - Grünland / 7800 - Grünland / 7810 - Grünland / 7820 - Grünland / 7830 - Grünland / 7840 - Grünland / 7850 - Grünland / 7860 - Grünland / 7870 - Grünland / 7880 - Grünland / 7890 - Grünland / 7900 - Grünland / 7910 - Grünland / 7920 - Grünland / 7930 - Grünland / 7940 - Grünland / 7950 - Grünland / 7960 - Grünland / 7970 - Grünland / 7980 - Grünland / 7990 - Grünland / 8000 - Grünland / 8010 - Grünland / 8020 - Grünland / 8030 - Grünland / 8040 - Grünland / 8050 - Grünland / 8060 - Grünland / 8070 - Grünland / 8080 - Grünland / 8090 - Grünland / 8100 - Grünland / 8110 - Grünland / 8120 - Grünland / 8130 - Grünland / 8140 - Grünland / 8150 - Grünland / 8160 - Grünland / 8170 - Grünland / 8180 - Grünland / 8190 - Grünland / 8200 - Grünland / 8210 - Grünland / 8220 - Grünland / 8230 - Grünland / 8240 - Grünland / 8250 - Grünland / 8260 - Grünland / 8270 - Grünland / 8280 - Grünland / 8290 - Grünland / 8300 - Grünland / 8310 - Grünland / 8320 - Grünland / 8330 - Grünland / 8340 - Grünland / 8350 - Grünland / 8360 - Grünland / 8370 - Grünland / 8380 - Grünland / 8390 - Grünland / 8400 - Grünland / 8410 - Grünland / 8420 - Grünland / 8430 - Grünland / 8440 - Grünland / 8450 - Grünland / 8460 - Grünland / 8470 - Grünland / 8480 - Grünland / 8490 - Grünland / 8500 - Grünland / 8510 - Grünland / 8520 - Grünland / 8530 - Grünland / 8540 - Grünland / 8550 - Grünland / 8560 - Grünland / 8570 - Grünland / 8580 - Grünland / 8590 - Grünland / 8600 - Grünland / 8610 - Grünland / 8620 - Grünland / 8630 - Grünland / 8640 - Grünland / 8650 - Grünland / 8660 - Grünland / 8670 - Grünland / 8680 - Grünland / 8690 - Grünland / 8700 - Grünland / 8710 - Grünland / 8720 - Grünland / 8730 - Grünland / 8740 - Grünland / 8750 - Grünland / 8760 - Grünland / 8770 - Grünland / 8780 - Grünland / 8790 - Grünland / 8800 - Grünland / 8810 - Grünland / 8820 - Grünland / 8830 - Grünland / 8840 - Grünland / 8850 - Grünland / 8860 - Grünland / 8870 - Grünland / 8880 - Grünland / 8890 - Grünland / 8900 - Grünland / 8910 - Grünland / 8920 - Grünland / 8930 - Grünland / 8940 - Grünland / 8950 - Grünland / 8960 - Grünland / 8970 - Grünland / 8980 - Grünland / 8990 - Grünland / 9000 - Grünland / 9010 - Grünland / 9020 - Grünland / 9030 - Grünland / 9040 - Grünland / 9050 - Grünland / 9060 - Grünland / 9070 - Grünland / 9080 - Grünland / 9090 - Grünland / 9100 - Grünland / 9110 - Grünland / 9120 - Grünland / 9130 - Grünland / 9140 - Grünland / 9150 - Grünland / 9160 - Grünland / 9170 - Grünland / 9180 - Grünland / 9190 - Grünland / 9200 - Grünland / 9210 - Grünland / 9220 - Grünland / 9230 - Grünland / 9240 - Grünland / 9250 - Grünland / 9260 - Grünland / 9270 - Grünland / 9280 - Grünland / 9290 - Grünland / 9300 - Grünland / 9310 - Grünland / 9320 - Grünland / 9330 - Grünland / 9340 - Grünland / 9350 - Grünland / 9360 - Grünland / 9370 - Grünland / 9380 - Grünland / 9390 - Grünland / 9400 - Grünland / 9410 - Grünland / 9420 - Grünland / 9430 - Grünland / 9440 - Grünland / 9450 - Grünland / 9460 - Grünland / 9470 - Grünland / 9480 - Grünland / 9490 - Grünland / 9500 - Grünland / 9510 - Grünland / 9520 - Grünland / 9530 - Grünland / 9540 - Grünland / 9550 - Grünland / 9560 - Grünland / 9570 - Grünland / 9580 - Grünland / 9590 - Grünland / 9600 - Grünland / 9610 - Grünland / 9620 - Grünland / 9630 - Grünland / 9640 - Grünland / 9650 - Grünland / 9660 - Grünland / 9670 - Grünland / 9680 - Grünland / 9690 - Grünland / 9700 - Grünland / 9710 - Grünland / 9720 - Grünland / 9730 - Grünland / 9740 - Grünland / 9750 - Grünland / 9760 - Grünland / 9770 - Grünland / 9780 - Grünland / 9790 - Grünland / 9800 - Grünland / 9810 - Grünland / 9820 - Grünland / 9830 - Grünland / 9840 - Grünland / 9850 - Grünland / 9860 - Grünland / 9870 - Grünland / 9880 - Grünland / 9890 - Grünland / 9900 - Grünland / 9910 - Grünland / 9920 - Grünland / 9930 - Grünland / 9940 - Grünland / 9950 - Grünland / 9960 - Grünland / 9970 - Grünland / 9980 - Grünland / 9990 - Grünland / 10000 - Grünland



Managementplan für das FFH-Gebiet 8220-341 "Bodanrück und Westlicher Bodensee" und die Vogelschutzgebiete 8220-402 "Bodanrück", 8220-403 "Mindelsee", 8321-401 "Konstanzer Buch" sowie Teile der Vogelschutzgebiete 8220-401 "Untersee", 8220-404 "Überlinger See"

Karte 3b
Karte der Maßnahmenempfehlungen
Entwicklungsmaßnahmen
Teilkarte B 4

Auftragnehmer: Arbeitsgruppe Kiehle & Kübler
Layout: Rösch / Homburger / Kübler
Gefertigt: 31. März 2014
Maßstab: 1 : 5.000

Baden-Württemberg
REGIERUNGSPRÄSIDIUM FREIBURG

Dieses Projekt wird von der Europäischen Union kofinanziert (ELER)