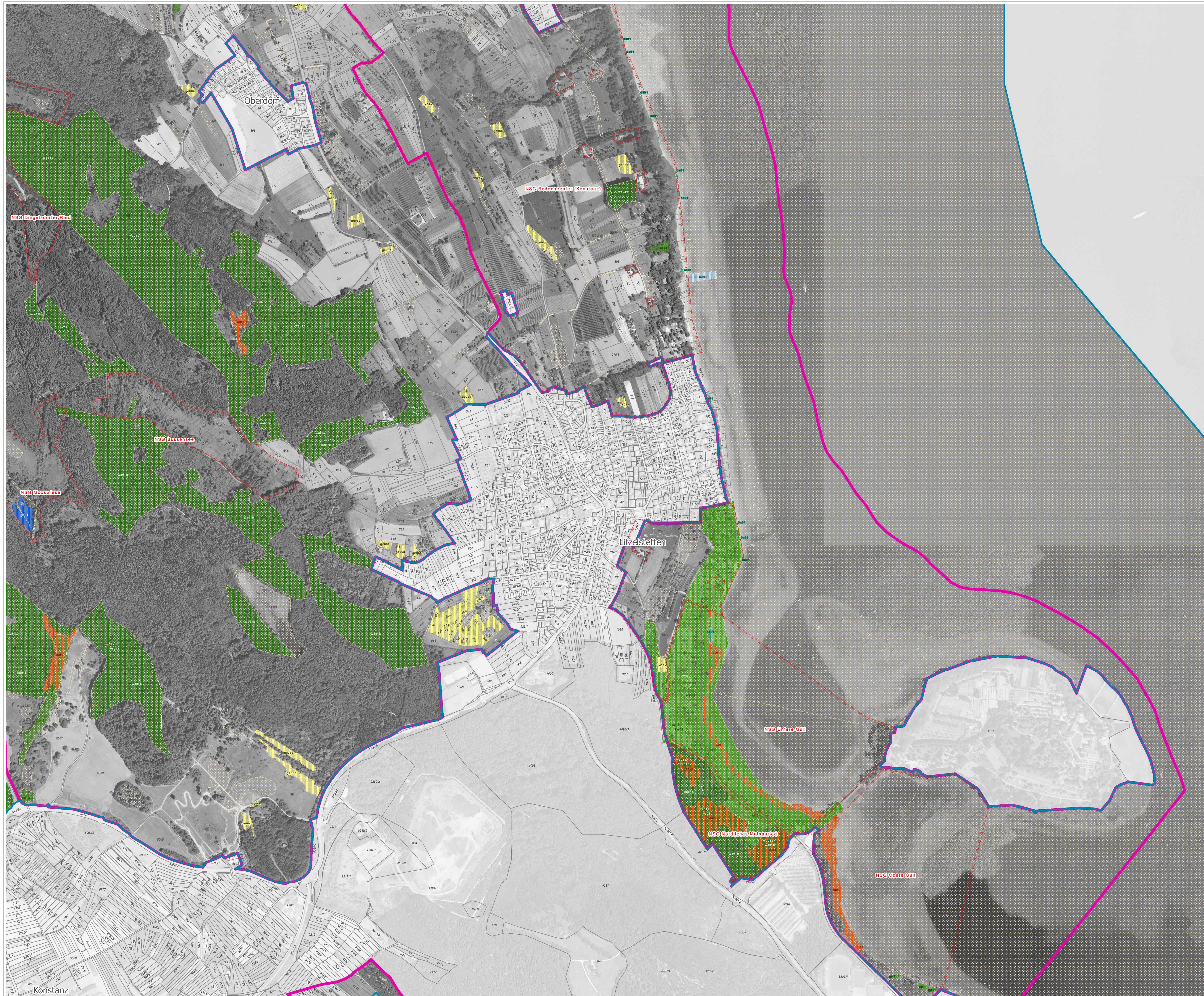


Natura 2000 MaP FFH-Gebiet und SPA-Gebiete "Bodanrück"



Entwicklungsmaßnahmen

Kürzel (z.B. bo01): Entwicklungsmaßnahme
 Allg. Maßnahmen ohne konkreten Flächenbezug in Kursivschrift
 Betroffene Lebensraumtypen¹
 Betroffene Tier- und Pflanzenarten²

bo: Entwicklungsmaßnahmen im und am Bodensee

bo06: Reduzierung von Nährstoff- / Schadstoffeinträgen	LRT 3140 LRT 3150	
bo07: Renaturierungspotential prüfen	LRT 3140	
bo08: Erarbeitung einer Konzeption mit betroffenen Nutzergruppen		A004, A008, A052, A055, A056, A058, A081, A193, A208
bo10: Erweiterung der geschützten Wasserfläche im Südtel des Ermalinger Beckens bis zur Staatsgrenze (= FFH-Gebiet)		A037, A038, A050, A051, A052, A053, A054, A056, A058

sr: Entwicklungsmaßnahmen für Strandrasen

sr02: Ausweisung neuer Monitoringflächen	LRT 3130	1670
--	----------	------

sg: Entwicklungsmaßnahmen an Stillgewässern

sg01: Öffnen verlandeter Stillgewässer	LRT 3140 LRT 3150	1082, 1168, 1193 A004, A021, A029, A060
sg03 (a, b, c): Praktizieren einer extensiven Teichwirtschaft / Gewässerunterhaltung	LRT 3150	1166 A022, A142
sg06 / sg07: Kontrolle von Fischbeständen	LRT 3140 LRT 3150	1093, 1166
sg13: Schaffung neuer Stillgewässer	LRT 3150	1042, 1082, 1166, 1193 A004, A021, A031, A050, A142
sg14: Förderung bestehender Röhrichtzonen	LRT 3150	A021, A022, A118
sg15: Absenken des Seespiegels (Mindelsee)	LRT 7230	1903

fg / g0: Entwicklungsmaßnahmen an Fließgewässern

fg03: Söhräumung nur nach Abstimmung		1032, 1093
fg05: Schaffung von Gewässerrandstreifen	LRT 3200 LRT 6431	1032, 1061, 1163
fg06 / fg07 / fg08 / fg09: Strukturverbessernde Maßnahmen an Fließgewässern	LRT 3200	1032, 1093, 1163
g001: Grabenöffnung	LRT 6410 LRT 7230	1061

ge: Entwicklungsmaßnahmen im Wirtschaftsgrünland

ge06 (a, b, c): Grünlandextensivierung	LRT 6210 LRT 6510	1323 A031, A099, A113, A233, A234, A338
ge08: Erhöhung der Artenvielfalt	LRT 6210 LRT 6510	A031, A234, A338
ge09 / ge10: (Rück-) Entwicklung von Kalk-Magergrasen	LRT 6210	A234, A338
ge11: Streifenmähnd für Schwarzkechilchen		A276
ge12: Anpassung der Grünlandextensivierung		A113

sm / pm: Entwicklungsmaßnahmen im Pflegegrünland

sm05 / sm06 / sm07: Vorgezogene Streuwiesenmähnd	LRT 6210 LRT 7140 LRT 7230	1059, 1061, 1065, 1903 A073, A074, A081, A099, A113, A276
sm0: Fortsetzung des Mulchmonitorings	LRT 6410 LRT 7140 LRT 7210 LRT 7230	1903
sm10: Ausdehnung / Wiederaufnahme der Streuwiesenmähnd	LRT 7140 LRT 7210 LRT 7230	1903 A113, A142
pm01: Mähd in mehrjährigen Abständen		1061, 1078
pm03: Belassen von Pflegeinseln		1065 A113
pm04: Selektive Sommermähnd		4098
pm05: Rotierendes Mähdchen oder Mähdchen von Riedflächen		A142

gp / kw: Gehölzpflege im Offenland

gp07: Pflanzung von Holunder und Heckenrosen		A338
gp08 / gp09 / gp10: Gehölzpflanzung	LRT 3200 LRT 3150	1084, 1093, 1323 1166, 1193
gp11: Freistellen von Uferzonen an Kleingewässern	LRT 3200 LRT 9100	1093
gp12 (a, b): Förderung eines naturnahen Aufbaus von bachbegleitenden Gehölzen	LRT 3200 LRT 9100	1093
kw01: Entwicklung von Kopfweiden		1084

wa / hb: Entwicklungsmaßnahmen im Wald

wa01a: Förderung einer lebensraumtypischen Baumartenzusammensetzung	LRT 9130 LRT 9100	1323 A072, A073, A074, A099, A207, A234, A236, A238
wa01b: Förderung von Habitatstrukturen im Wald (Altholz / Totholz)		1093, 1323, 1381 A072, A073, A074, A099, A207, A234, A236, A238
wa05: Beseitigen von Schlagabraum	LRT 7220	1093
wa06: Förderung stufig aufgebauter Waldränder		A072, A236
wa07: Erhöhung der Produktionszeiten im Wald		A072, A073, A074, A099, A207, A234, A236, A238
wa08: Auslichten von Bachgehölzen	LRT 3200	
wa10: Vermeidung einer Freistellung von Bächen im Wald	LRT 3200	1093
wa11: Pflegeeingriffe in den Randbereichen des Moorwaldes	LRT 9100	
wa12: Schaffung von Pufferzonen	LRT 7220	
wa13: Beseitigen von Konkurrenzpflanzen an den Felspartien	LRT 6210	A103
wa14: Beseitigung von Bauschutt	LRT 9100	
hb02: Höhlenbaum-Kartierung		A236

ff / fm / nh: Spezifische Artenschutzmaßnahmen

ff01: Überprüfung der Fischfauna		1032
fm06: Fledermausschutz an Straßen		1323
fm07: Sicherung des Mausohr-Wochenüberquartiers		1324
nh01 / nh02 / nh03 / nh04 / nh05: Nisthilfen		A103, A193, A229, A233

oa: Maßnahmen der Öffentlichkeitsarbeit und Besucherlenkung

oa01: Verbesserung des Informationsangebotes / Lenkung der Freizeitnutzung am Bodenseeufer, Informationssteifen anbringen	LRT 3130	1670 A004
---	----------	--------------

au / sb / sf / so / wd / zt: Sonstige Maßnahmen

au01: Erhöhung des Grünlandanteils		1323 A031, A072, A099
sb01: Selektive Bekämpfung von Pflanzenarten	LRT 3150 LRT 6431 LRT 9100	
sf01: Streubestforderung		1323 A233, A234, A236, A338
sf03: Pflanzung hochstammiger Streubestfordele		A236
so02: Förderung einer kleinstrukturierten Landwirtschaft		A113
so03: Anheben des Grundwasserstandes	LRT 7210	1042
so04: Verbesserung des Wasserhaushalts in Auwäldbereichen	LRT 9100	
so05: Bau von Amphibienurchlässen	LRT 3150	1166
wd01: Untersuchung zur Wasserstandsdynamik		A004, A027, A056, A058, A081, A193, A238
zt01: Klärung populationsdynamischer Fragen zur Zierlichen Tellerschnecke		4058

om: Zur Zeit keine Maßnahmen

om01: Entwicklung beobachten		siehe Textteil
------------------------------	--	----------------

Erhaltungsmaßnahmen

detaillierte Beschreibung		siehe Karte - Erhaltungsmaßnahmen
---------------------------	--	-----------------------------------

- FFH-Gebietsgrenze
- SPA-Gebietsgrenze
- Naturschutzgebiets-Grenze

Codes der FFH-Lebensraumtypen:

3130 - Nährstoffarme bis mäßig nährstoffreiche Stillgewässer / 3140 - Kalkreiche, nährstoffarme Stillgewässer mit Armeleuchttragen / 3150 - Nährstoffreiche nährstoffarme Seen / 3200 - Stillgewässer mit floristischer Wertigkeit / 6210 - Kalk-Magergras / 6410 - Pfeifengrass / 6431 - Feuchte Hochstaudenfluren / 6510 - Mageres Flachland-Mähwiesen / 7140 - Übergangs- und Schwemmland / 7210 - Kalkreiche Störche mit Schneehalm / 7220 - Kalkflur / 7230 - Kalkreiche Niedermoor / 8210 - Kalkfluren mit Felspartienvegetation / 8310 - Höhlen und Bänke / 8320 - Waldreiser-Buchenswälder / 9100 - Drosselwälder / 9105 - Schilf- und Hängenschwälder / 9110 - Moorwälder / 9115 - Auwälder mit Eiche, Esche, Weide / 9119 - Steppen-Kaltrienwälder

Codes der Tier- und Pflanzenarten nach Anhang II der FFH-Richtlinie:

1014 - Sumpfschnecke (*Planorbis planorbis*) / 1016 - Röhricht-Wiesenschnecke (*Vertigo moulinsiana*) / 1022 - Gemeine Flussmuschel (*Unio crassus*) / 1042 - Große Muschel (*Leucorhina pectorata*) / 1044 - Heller Wasserkraut (*Cladophora menziesii*) / 1059 - Heller Wasserkraut (*Cladophora menziesii*) / 1061 - Dunkler Wasserkraut (*Cladophora menziesii*) / 1065 - Scharbock (*Diapensia sibirica*) / 1083 - Hirschkäse (*Lucania ovata*) / 1084 - Juchendäher (*Oenanthe isabellina*) / 1093 - Sturmschwalbe (*Austrocybocitta forsteri*) / 1098 - Spitzschwanz (*Caprimulgus europaeus*) / 1156 - Kammreiher (*Tringa cristata*) / 1159 - Gelbbrust (*Emberiza hortulana*) / 1323 - Buchstabenfalter (*Myotis bechsteinii*) / 1324 - Großes Mausohr (*Myotis myotis*) / 1337 - Biber (*Castor fiber*) / 1381 - Gemeine Linsenmotte (*Stenopus irroratus*) / 1393 - Farnschwebler (*Phaenocarpa virens*) / 1903 - Drosselwälder (*Merula merula*) / 1903 - Sumpf-Siegwurz (*Stachys palustris*) / 4056 - Zierliche Tellerschnecke (*Planorbis planorbis*) / 4058 - Sumpf-Siegwurz (*Stachys palustris*)

Codes der Europäischen Vogelarten der Vogelschutz-Richtlinie:

A001 - Störche (*Ciconia ciconia*) / A002 - Prachtlucher (*Ciconia ciconia*) / A004 - Zwergschwalbe (*Hirundo rustica*) / A005 - Habichtskäse (*Bubo scandiaca*) / A008 - Schwarzhals (*Phalacrocorax nigripennis*) / A027 - Störche (*Ciconia ciconia*) / A029 - Purpurschwan (*Anas platyrhynchos*) / A031 - Weißstorch (*Ciconia ciconia*) / A037 - Zwergschwan (*Cygnus cygnus*) / A052 - Kormoran (*Phalacrocorax carolinensis*) / A056 - Kormoran (*Phalacrocorax carolinensis*) / A058 - Kormoran (*Phalacrocorax carolinensis*) / A059 - Kormoran (*Phalacrocorax carolinensis*) / A062 - Kormoran (*Phalacrocorax carolinensis*) / A063 - Kormoran (*Phalacrocorax carolinensis*) / A064 - Kormoran (*Phalacrocorax carolinensis*) / A065 - Kormoran (*Phalacrocorax carolinensis*) / A066 - Kormoran (*Phalacrocorax carolinensis*) / A067 - Kormoran (*Phalacrocorax carolinensis*) / A068 - Kormoran (*Phalacrocorax carolinensis*) / A069 - Kormoran (*Phalacrocorax carolinensis*) / A070 - Kormoran (*Phalacrocorax carolinensis*) / A071 - Kormoran (*Phalacrocorax carolinensis*) / A072 - Kormoran (*Phalacrocorax carolinensis*) / A073 - Kormoran (*Phalacrocorax carolinensis*) / A074 - Kormoran (*Phalacrocorax carolinensis*) / A075 - Kormoran (*Phalacrocorax carolinensis*) / A076 - Kormoran (*Phalacrocorax carolinensis*) / A077 - Kormoran (*Phalacrocorax carolinensis*) / A078 - Kormoran (*Phalacrocorax carolinensis*) / A079 - Kormoran (*Phalacrocorax carolinensis*) / A080 - Kormoran (*Phalacrocorax carolinensis*) / A081 - Kormoran (*Phalacrocorax carolinensis*) / A082 - Kormoran (*Phalacrocorax carolinensis*) / A083 - Kormoran (*Phalacrocorax carolinensis*) / A084 - Kormoran (*Phalacrocorax carolinensis*) / A085 - Kormoran (*Phalacrocorax carolinensis*) / A086 - Kormoran (*Phalacrocorax carolinensis*) / A087 - Kormoran (*Phalacrocorax carolinensis*) / A088 - Kormoran (*Phalacrocorax carolinensis*) / A089 - Kormoran (*Phalacrocorax carolinensis*) / A090 - Kormoran (*Phalacrocorax carolinensis*) / A091 - Kormoran (*Phalacrocorax carolinensis*) / A092 - Kormoran (*Phalacrocorax carolinensis*) / A093 - Kormoran (*Phalacrocorax carolinensis*) / A094 - Kormoran (*Phalacrocorax carolinensis*) / A095 - Kormoran (*Phalacrocorax carolinensis*) / A096 - Kormoran (*Phalacrocorax carolinensis*) / A097 - Kormoran (*Phalacrocorax carolinensis*) / A098 - Kormoran (*Phalacrocorax carolinensis*) / A099 - Kormoran (*Phalacrocorax carolinensis*) / A100 - Kormoran (*Phalacrocorax carolinensis*) / A101 - Kormoran (*Phalacrocorax carolinensis*) / A102 - Kormoran (*Phalacrocorax carolinensis*) / A103 - Kormoran (*Phalacrocorax carolinensis*) / A104 - Kormoran (*Phalacrocorax carolinensis*) / A105 - Kormoran (*Phalacrocorax carolinensis*) / A106 - Kormoran (*Phalacrocorax carolinensis*) / A107 - Kormoran (*Phalacrocorax carolinensis*) / A108 - Kormoran (*Phalacrocorax carolinensis*) / A109 - Kormoran (*Phalacrocorax carolinensis*) / A110 - Kormoran (*Phalacrocorax carolinensis*) / A111 - Kormoran (*Phalacrocorax carolinensis*) / A112 - Kormoran (*Phalacrocorax carolinensis*) / A113 - Kormoran (*Phalacrocorax carolinensis*) / A114 - Kormoran (*Phalacrocorax carolinensis*) / A115 - Kormoran (*Phalacrocorax carolinensis*) / A116 - Kormoran (*Phalacrocorax carolinensis*) / A117 - Kormoran (*Phalacrocorax carolinensis*) / A118 - Kormoran (*Phalacrocorax carolinensis*) / A119 - Kormoran (*Phalacrocorax carolinensis*) / A120 - Kormoran (*Phalacrocorax carolinensis*) / A121 - Kormoran (*Phalacrocorax carolinensis*) / A122 - Kormoran (*Phalacrocorax carolinensis*) / A123 - Kormoran (*Phalacrocorax carolinensis*) / A124 - Kormoran (*Phalacrocorax carolinensis*) / A125 - Kormoran (*Phalacrocorax carolinensis*) / A126 - Kormoran (*Phalacrocorax carolinensis*) / A127 - Kormoran (*Phalacrocorax carolinensis*) / A128 - Kormoran (*Phalacrocorax carolinensis*) / A129 - Kormoran (*Phalacrocorax carolinensis*) / A130 - Kormoran (*Phalacrocorax carolinensis*) / A131 - Kormoran (*Phalacrocorax carolinensis*) / A132 - Kormoran (*Phalacrocorax carolinensis*) / A133 - Kormoran (*Phalacrocorax carolinensis*) / A134 - Kormoran (*Phalacrocorax carolinensis*) / A135 - Kormoran (*Phalacrocorax carolinensis*) / A136 - Kormoran (*Phalacrocorax carolinensis*) / A137 - Kormoran (*Phalacrocorax carolinensis*) / A138 - Kormoran (*Phalacrocorax carolinensis*) / A139 - Kormoran (*Phalacrocorax carolinensis*) / A140 - Kormoran (*Phalacrocorax carolinensis*) / A141 - Kormoran (*Phalacrocorax carolinensis*) / A142 - Kormoran (*Phalacrocorax carolinensis*) / A143 - Kormoran (*Phalacrocorax carolinensis*) / A144 - Kormoran (*Phalacrocorax carolinensis*) / A145 - Kormoran (*Phalacrocorax carolinensis*) / A146 - Kormoran (*Phalacrocorax carolinensis*) / A147 - Kormoran (*Phalacrocorax carolinensis*) / A148 - Kormoran (*Phalacrocorax carolinensis*) / A149 - Kormoran (*Phalacrocorax carolinensis*) / A150 - Kormoran (*Phalacrocorax carolinensis*) / A151 - Kormoran (*Phalacrocorax carolinensis*) / A152 - Kormoran (*Phalacrocorax carolinensis*) / A153 - Kormoran (*Phalacrocorax carolinensis*) / A154 - Kormoran (*Phalacrocorax carolinensis*) / A155 - Kormoran (*Phalacrocorax carolinensis*) / A156 - Kormoran (*Phalacrocorax carolinensis*) / A157 - Kormoran (*Phalacrocorax carolinensis*) / A158 - Kormoran (*Phalacrocorax carolinensis*) / A159 - Kormoran (*Phalacrocorax carolinensis*) / A160 - Kormoran (*Phalacrocorax carolinensis*) / A161 - Kormoran (*Phalacrocorax carolinensis*) / A162 - Kormoran (*Phalacrocorax carolinensis*) / A163 - Kormoran (*Phalacrocorax carolinensis*) / A164 - Kormoran (*Phalacrocorax carolinensis*) / A165 - Kormoran (*Phalacrocorax carolinensis*) / A166 - Kormoran (*Phalacrocorax carolinensis*) / A167 - Kormoran (*Phalacrocorax carolinensis*) / A168 - Kormoran (*Phalacrocorax carolinensis*) / A169 - Kormoran (*Phalacrocorax carolinensis*) / A170 - Kormoran (*Phalacrocorax carolinensis*) / A171 - Kormoran (*Phalacrocorax carolinensis*) / A172 - Kormoran (*Phalacrocorax carolinensis*) / A173 - Kormoran (*Phalacrocorax carolinensis*) / A174 - Kormoran (*Phalacrocorax carolinensis*) / A175 - Kormoran (*Phalacrocorax carolinensis*) / A176 - Kormoran (*Phalacrocorax carolinensis*) / A177 - Kormoran (*Phalacrocorax carolinensis*) / A178 - Kormoran (*Phalacrocorax carolinensis*) / A179 - Kormoran (*Phalacrocorax carolinensis*) / A180 - Kormoran (*Phalacrocorax carolinensis*) / A181 - Kormoran (*Phalacrocorax carolinensis*) / A182 - Kormoran (*Phalacrocorax carolinensis*) / A183 - Kormoran (*Phalacrocorax carolinensis*) / A184 - Kormoran (*Phalacrocorax carolinensis*) / A185 - Kormoran (*Phalacrocorax carolinensis*) / A186 - Kormoran (*Phalacrocorax carolinensis*) / A187 - Kormoran (*Phalacrocorax carolinensis*) / A188 - Kormoran (*Phalacrocorax carolinensis*) / A189 - Kormoran (*Phalacrocorax carolinensis*) / A190 - Kormoran (*Phalacrocorax carolinensis*) / A191 - Kormoran (*Phalacrocorax carolinensis*) / A192 - Kormoran (*Phalacrocorax carolinensis*) / A193 - Kormoran (*Phalacrocorax carolinensis*) / A194 - Kormoran (*Phalacrocorax carolinensis*) / A195 - Kormoran (*Phalacrocorax carolinensis*) / A196 - Kormoran (*Phalacrocorax carolinensis*) / A197 - Kormoran (*Phalacrocorax carolinensis*) / A198 - Kormoran (*Phalacrocorax carolinensis*) / A199 - Kormoran (*Phalacrocorax carolinensis*) / A200 - Kormoran (*Phalacrocorax carolinensis*) / A201 - Kormoran (*Phalacrocorax carolinensis*) / A202 - Kormoran (*Phalacrocorax carolinensis*) / A203 - Kormoran (*Phalacrocorax carolinensis*) / A204 - Kormoran (*Phalacrocorax carolinensis*) / A205 - Kormoran (*Phalacrocorax carolinensis*) / A206 - Kormoran (*Phalacrocorax carolinensis*) / A207 - Kormoran (*Phalacrocorax carolinensis*) / A208 - Kormoran (*Phalacrocorax carolinensis*) / A209 - Kormoran (*Phalacrocorax carolinensis*) / A210 - Kormoran (*Phalacrocorax carolinensis*) / A211 - Kormoran (*Phalacrocorax carolinensis*) / A212 - Kormoran (*Phalacrocorax carolinensis*) / A213 - Kormoran (*Phalacrocorax carolinensis*) / A214 - Kormoran (*Phalacrocorax carolinensis*) / A215 - Kormoran (*Phalacrocorax carolinensis*) / A216 - Kormoran (*Phalacrocorax carolinensis*) / A217 - Kormoran (*Phalacrocorax carolinensis*) / A218 - Kormoran (*Phalacrocorax carolinensis*) / A219 - Kormoran (*Phalacrocorax carolinensis*) / A220 - Kormoran (*Phalacrocorax carolinensis*) / A221 - Kormoran (*Phalacrocorax carolinensis*) / A222 - Kormoran (*Phalacrocorax carolinensis*) / A223 - Kormoran (*Phalacrocorax carolinensis*) / A224 - Kormoran (*Phalacrocorax carolinensis*) / A225 - Kormoran (*Phalacrocorax carolinensis*) / A226 - Kormoran (*Phalacrocorax carolinensis*) / A227 - Kormoran (*Phalacrocorax carolinensis*) / A228 - Kormoran (*Phalacrocorax carolinensis*) / A229 - Kormoran (*Phalacrocorax carolinensis*) / A230 - Kormoran (*Phalacrocorax carolinensis*) / A231 - Kormoran (*Phalacrocorax carolinensis*) / A232 - Kormoran (*Phalacrocorax carolinensis*) / A233 - Kormoran (*Phalacrocorax carolinensis*) / A234 - Kormoran (*Phalacrocorax carolinensis*) / A235 - Kormoran (*Phalacrocorax carolinensis*) / A236 - Kormoran (*Phalacrocorax carolinensis*) / A237 - Kormoran (*Phalacrocorax carolinensis*) / A238 - Kormoran (*Phalacrocorax carolinensis*) / A239 - Kormoran (*Phalacrocorax carolinensis*) / A240 - Kormoran (*Phalacrocorax carolinensis*) / A241 - Kormoran (*Phalacrocorax carolinensis*) / A242 - Kormoran (*Phalacrocorax carolinensis*) / A243 - Kormoran (*Phalacrocorax carolinensis*) / A244 - Kormoran (*Phalacrocorax carolinensis*) / A245 - Kormoran (*Phalacrocorax carolinensis*) / A246 - Kormoran (*Phalacrocorax carolinensis*) / A247 - Kormoran (*Phalacrocorax carolinensis*) / A248 - Kormoran (*Phalacrocorax carolinensis*) / A249 - Kormoran (*Phalacrocorax carolinensis*) / A250 - Kormoran (*Phalacrocorax carolinensis*) / A251 - Kormoran (*Phalacrocorax carolinensis*) / A252 - Kormoran (*Phalacrocorax carolinensis*) / A253 - Kormoran (*Phalacrocorax carolinensis*) / A254 - Kormoran (*Phalacrocorax carolinensis*) / A255 - Kormoran (*Phalacrocorax carolinensis*) / A256 - Kormoran (*Phalacrocorax carolinensis*) / A257 - Kormoran (*Phalacrocorax carolinensis*) / A258 - Kormoran (*Phalacrocorax carolinensis*) / A259 - Kormoran (*Phalacrocorax carolinensis*) / A260 - Kormoran (*Phalacrocorax carolinensis*) / A261 - Kormoran (*Phalacrocorax carolinensis*) / A262 - Kormoran (*Phalacrocorax carolinensis*) / A263 - Kormoran (*Phalacrocorax carolinensis*) / A264 - Kormoran (*Phalacrocorax carolinensis*) / A265 - Kormoran (*Phalacrocorax carolinensis*) / A266 - Kormoran (*Phalacrocorax carolinensis*) / A267 - Kormoran (*Phalacrocorax carolinensis*) / A268 - Kormoran (*Phalacrocorax carolinensis*) / A269 - Kormoran (*Phalacrocorax carolinensis*) / A270 - Kormoran (*Phalacrocorax carolinensis*) / A271 - Kormoran (*Phalacrocorax carolinensis*) / A272 - Kormoran (*Phalacrocorax carolinensis*) / A273 - Kormoran (*Phalacrocorax carolinensis*) / A274 - Kormoran (*Phalacrocorax carolinensis*) / A275 - Kormoran (*Phalacrocorax carolinensis*) / A276 - Kormoran (*Phalacrocorax carolinensis*) / A277 - Kormoran (*Phalacrocorax carolinensis*) / A278 - Kormoran (*Phalacrocorax carolinensis*) / A279 - Kormoran (*Phalacrocorax carolinensis*) / A280 - Kormoran (*Phalacrocorax carolinensis*) / A281 - Kormoran (*Phalacrocorax carolinensis*) / A282 - Kormoran (*Phalacrocorax carolinensis*) / A283 - Kormoran (*Phalacrocorax carolinensis*) / A284 - Kormoran (*Phalacrocorax carolinensis*) / A285 - Kormoran (*Phalacrocorax carolinensis*) / A286 - Kormoran (*Phalacrocorax carolinensis*) / A287 - Kormoran (*Phalacrocorax carolinensis*) / A288 - Kormoran (*Phalacrocorax carolinensis*) / A289 - Kormoran (*Phalacrocorax carolinensis*) / A290 - Kormoran (*Phalacrocorax carolinensis*) / A291 - Kormoran (*Phalacrocorax carolinensis*) / A292 - Kormoran (*Phalacrocorax carolinensis*) / A293 - Kormoran (*Phalacrocorax carolinensis*) / A294 - Kormoran (*Phalacrocorax carolinensis*) / A295 - Kormoran (*Phalacrocorax carolinensis*) / A296 - Kormoran (*Phalacrocorax carolinensis*) / A297 - Kormoran (*Phalacrocorax carolinensis*) / A298 - Kormoran (*Phalacrocorax carolinensis*) / A299 - Kormoran (*Phalacrocorax carolinensis*) / A300 - Kormoran (*Phalacrocorax carolinensis*)

