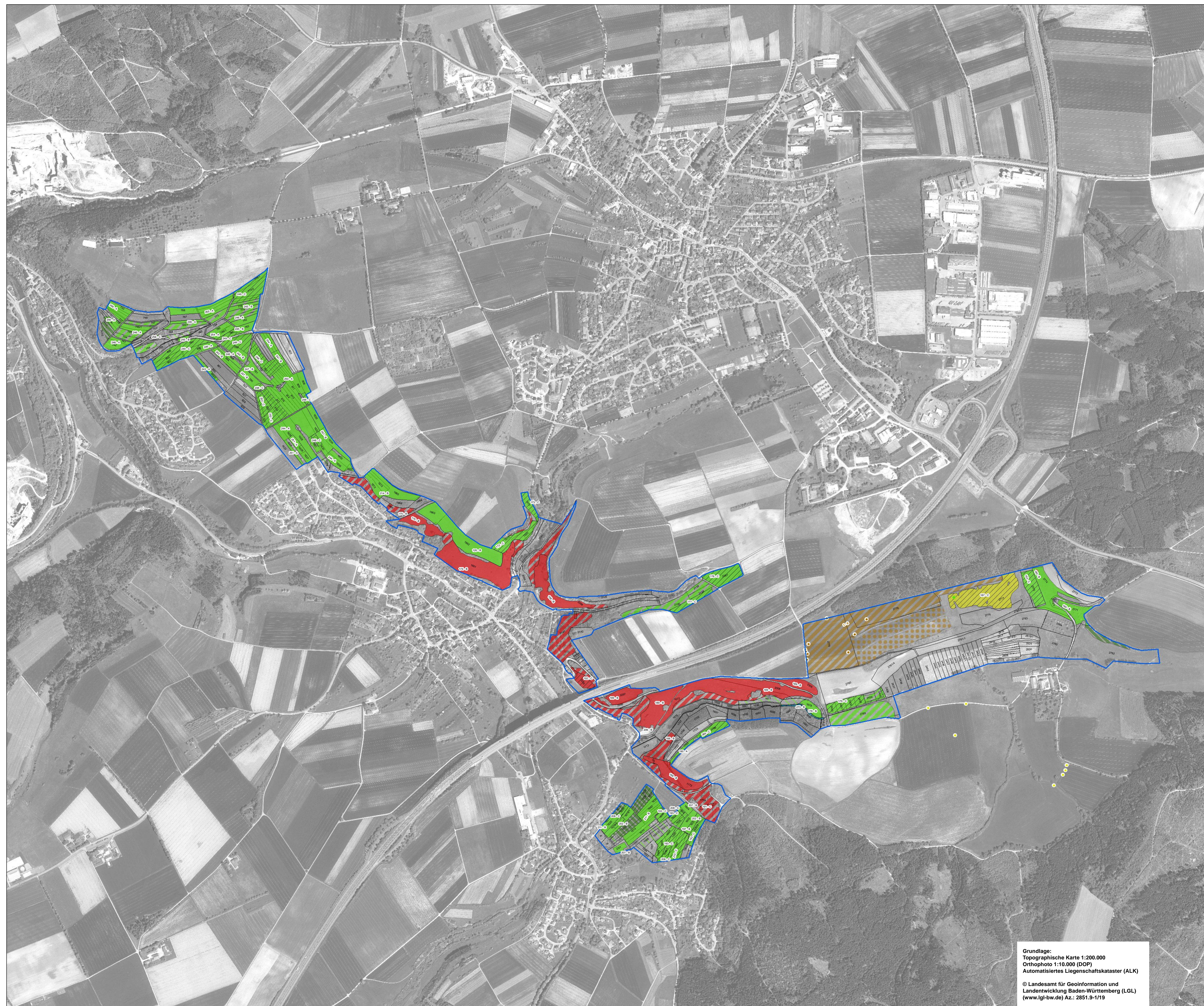


NATURA 2000 Managementplan für das FFH-Gebiet 7617-341 "Wiesen und Heiden an Glatt und Mühlbach"



1. Bestand und Erhaltungsziele

Erhaltung der Lebensraumtypen in ihrem derzeitigen Zustand

- LRT 5130: Wacholderheiden
- LRT 6212: Kalk-Magerrasen
- LRT 6431: Feuchte Hochstaudenfluren
- LRT 6510: Magere Flachland-Mähwiesen
- LRT 7220*: Kalktuffquellen
- LRT 8210: Kalkfelsen mit Felsspaltenvegetation
- LRT 9180*: Schlucht- und Hangmischwälder
- LRT 91E0*: Auenwälder mit Erle, Esche und Weide

Lebensraumtypen, die in Nebenbogen erfasst wurden

- LRT 4030: Trockene Heiden
- LRT 6212: Kalk-Magerrasen
- LRT 6431: Feuchte Hochstaudenfluren
- LRT 6510: Magere Flachland-Mähwiesen
- LRT 7220*: Kalktuffquellen

Erhaltung der FFH-Arten in ihrem derzeitigen Zustand

- Lebensstätten der Dicken Trespe [1882]
- Fundpunkte der Dicken Trespe innerhalb des FFH-Gebiets
- Lebensstätten der Groppe [1163]
- Befischungsstrecke Groppe

Wiederherstellung von Lebensraumtypen (Fläche und Qualität)

- Wiederherstellung des LRT 6510; Verlustflächen i.d.R. der Wertstufe A und B-Flächen - vorrangig wiederherzustellen
 - Wiederherstellung des LRT 6510; Flächenpool aus Verlustflächen überwiegend der Wertstufe C
 - Wiederherstellung des LRT 7230 (Kalk-Niedermoor)
 - Verbesserung des Zustands bestehender LRT-Vorkommen
- 12-C Nummer der Erfassungseinheit in der Datenbank mit der jeweiligen Bewertung:
A = hervorragend; B = gut; C = durchschnittlich
- Erfassungseinheiten im Wald sind zusätzlich mit einem "W" gekennzeichnet.

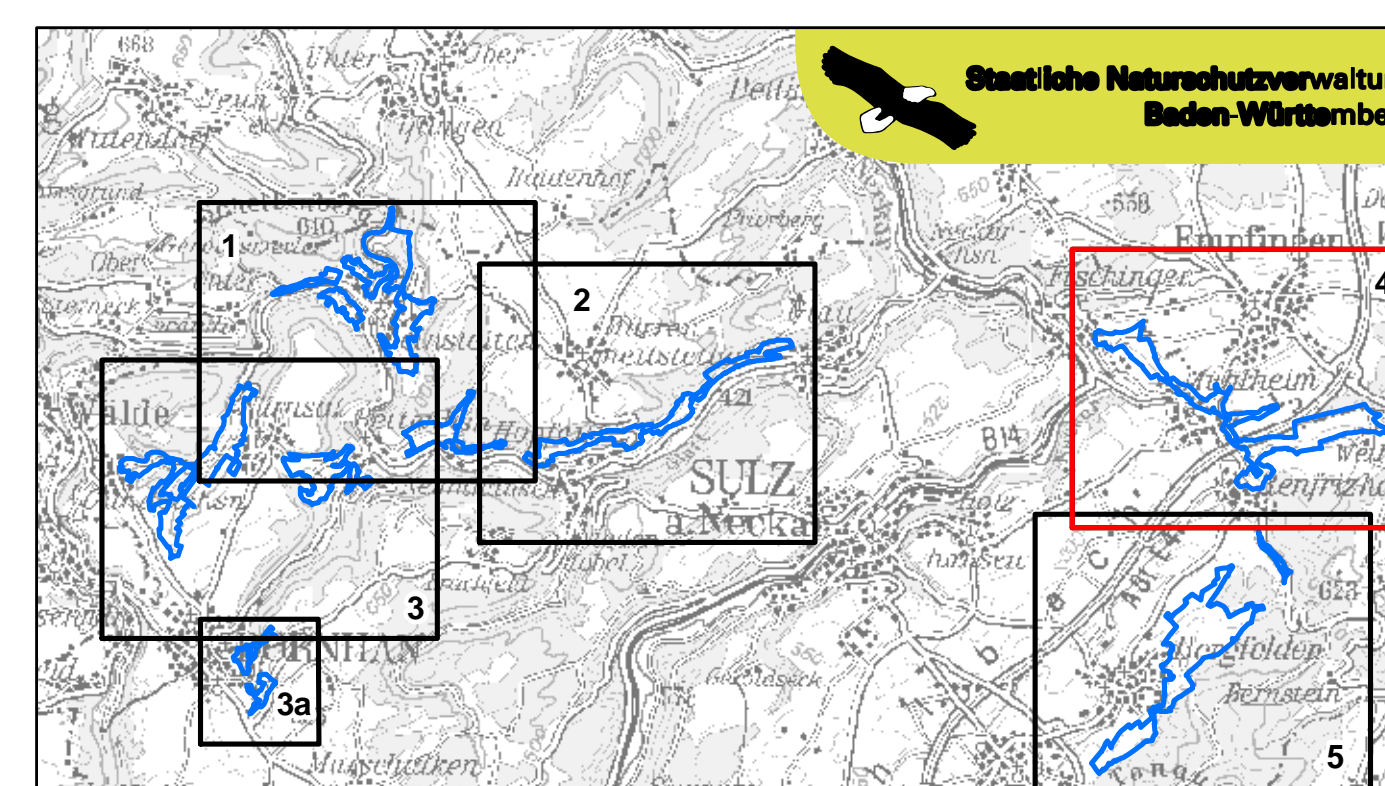
2. Entwicklungsziele

(Neu-)Entwicklung von Lebensraumtypen und Lebensstätten

- Entwicklung des LRT 5130 (Wacholderheiden)
- Entwicklung des LRT 6212 (Kalk-Magerrasen)
- Entwicklung des LRT 6510 (Flachland-Mähwiese)
- Entwicklung des LRT 7230 (Kalk-Niedermoor)
- Entwicklung weiterer Lebensstätten für die Dicke Trespe

Verbesserung des Zustands bestehender Lebensraumtypen und Lebensstätten

- LRT 4030: Trockene Heiden
 - LRT 5130: Wacholderheiden
 - LRT 6212: Kalk-Magerrasen
 - LRT 6431: Feuchte Hochstaudenfluren
 - LRT 6510: Flachland-Mähwiesen
 - LRT 7220*: Kalktuffquellen
 - LRT 9180*: Schlucht- und Hangwälder
 - LRT 91E0*: Auenwälder mit Erle, Esche und Weide
 - [1882] Spelz-Trespe
- Fundpunkte der Spelz-Trespe außerhalb des FFH-Gebiets
 - Grenze des FFH-Gebiets 7617-341
 - Flursücksgrenzen



Managementplan
für das FFH-Gebiet 7617-341
"Wiesen und Heiden an Glatt und Mühlbach"



Bestand und Ziele

Teilkarte 4 - Mühlheim

Bearbeiter
Gezeichnet
Gefertigt am
Stand der Kartierung
Maßstab

INA Südwest GbR
Wagner
04.12.2013
2010 (ergänzt Mai 2011)
1:5.000

Grundlage:
Topographische Karte 1:200.000
Orthophoto 1:10.000 (DOP)
Automatisiertes Liegenschaftskataster (ALK)

© Landesamt für Geoinformation und
Landentwicklung Baden-Württemberg (LGL)
(www.lgl-bw.de) Az.: 2851.9-1/19



gefördert mit Mitteln der EU



Baden-Württemberg
REGIERUNGSPRÄSIDIUM FREIBURG