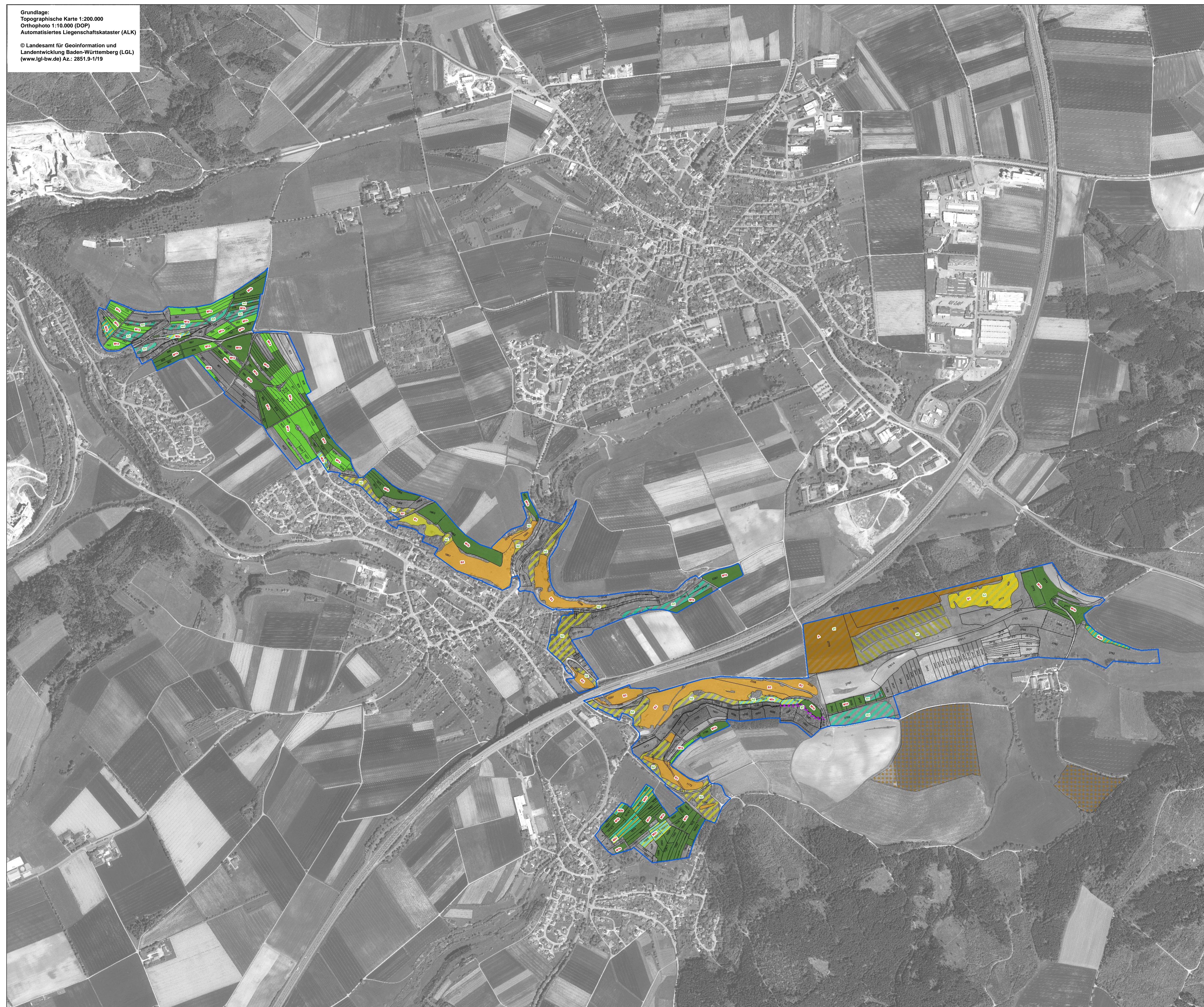


# NATURA 2000 Managementplan für das FFH-Gebiet 7617-341 "Wiesen und Heiden an Glatt und Mühlbach"

Grundlage:  
Topographische Karte 1:200.000  
Orthophoto 1:10.000 (DOP)  
Automatisiertes Liegenschaftskataster (ALK)  
© Landesamt für Geoinformation und  
Landentwicklung Baden-Württemberg (LGL)  
(www.lgl-bw.de) Az.: 2851.9-1/19



## Erhaltungsmaßnahmen

Maßnahme	LRT, LSA	Maßn.-Nr.
B1 Beibehalten der extensiven Beweidung, alternativ 1-2malige Mahd mit Abräumen, keine Düngung	6212, 5130	003, 005, 012, 013
B2 Beibehaltung der traditionellen Schafbeweidung in Hufehaltung	6212, 5130, 4030, 6510	002, 010, 011
B3 Wiederaufnahme der extensiven Beweidung	6212	014
M1a 1-2malige Mahd, keine oder reduzierte Düngung, alternativ Weideverfahren zur Erhaltung von Mähwiesen der Wertstufe A	6510, 6212	015, 019
M1b 2-3malige Mahd, Düngung maximal entspr. MEKA-G-Merkblatt, Düngung nicht zum ersten Aufwuchs, alternativ Weideverfahren zur Erhaltung von Mähwiesen der Wertstufe B und C	6510	016, 029, 030
M2a Extensivierung (mind. zweimal jährlich Mahd mit Abräumen mit vorläufigem Düngerverzicht) zur Verbesserung des Zustands von FFH-Wiesen (derzeit Wertstufe C), Flächen mit Verschlechterungstendenz	6510	020, 024
M2b Extensivierung (mind. zweimal jährlich Mahd mit Abräumen mit vorläufigem Düngerverzicht) zur Wiederherstellung von FFH-Wiesen	6510	021, 022, 023
M2c Flächenpool für weitere Wiederherstellungsbereiche von FFH-Wiesen, Maßnahmen werden einzelflächenweise festgelegt	6510	025, 026, 027, 028
M3a Wiederaufnahme der landwirtschaftlichen Nutzung mit vorläufigem Düngerverzicht zur Verbesserung des Zustands von FFH-Wiesen (derzeit Wertstufe C), Flächen mit Verschlechterungstendenz	6510	031
M3b Wiederaufnahme der landwirtschaftlichen Nutzung mit vorläufigem Düngerverzicht zur Wiederherstellung von FFH-Wiesen	6510	032
M4a Optimierung des Weidemanagements mit kurzen Weidezeiten und Ruhephasen, keine Düngung zur Verbesserung des Zustands von FFH-Wiesen (derzeit Wertstufe C), Flächen mit Verschlechterungstendenz	6510	033
M4b Optimierung des Weidemanagements mit kurzen Weidezeiten und Ruhephasen, keine Düngung zur Wiederherstellung von FFH-Wiesen	6510	034, 035
N1 Wiederverdünnung	7230	036
M5 Mahd abschnittsweise in mehrjährigem Turnus	6431	005
A Beibehaltung der wintergetreidebetonten Ackernutzung bzw. späte Pflegemaßnahmen bei Trespren-Vorkommen an Weg und Ackerrändern (an Ende Juni)	Dicke Trespren	009
G1 Gewässerunterhaltungsmaßnahmen abstimmen (keine kartografische Darstellung)	Gruppe	008
K1 Aktuell keine Maßnahmen, Entwicklung beobachten (keine kartografische Darstellung)	91E0*, Gruppe, 8130	037
W1 Erhaltung der lebensraumtypischen Baumartenzusammensetzung und Habitatstrukturen im Wald	9180*	W-002
W2 Quellbereiche bei Holzrückenmaßnahmen schonen	7220*	W-003
X1 Beseitigung von Ablagerungen	7220*	W-004

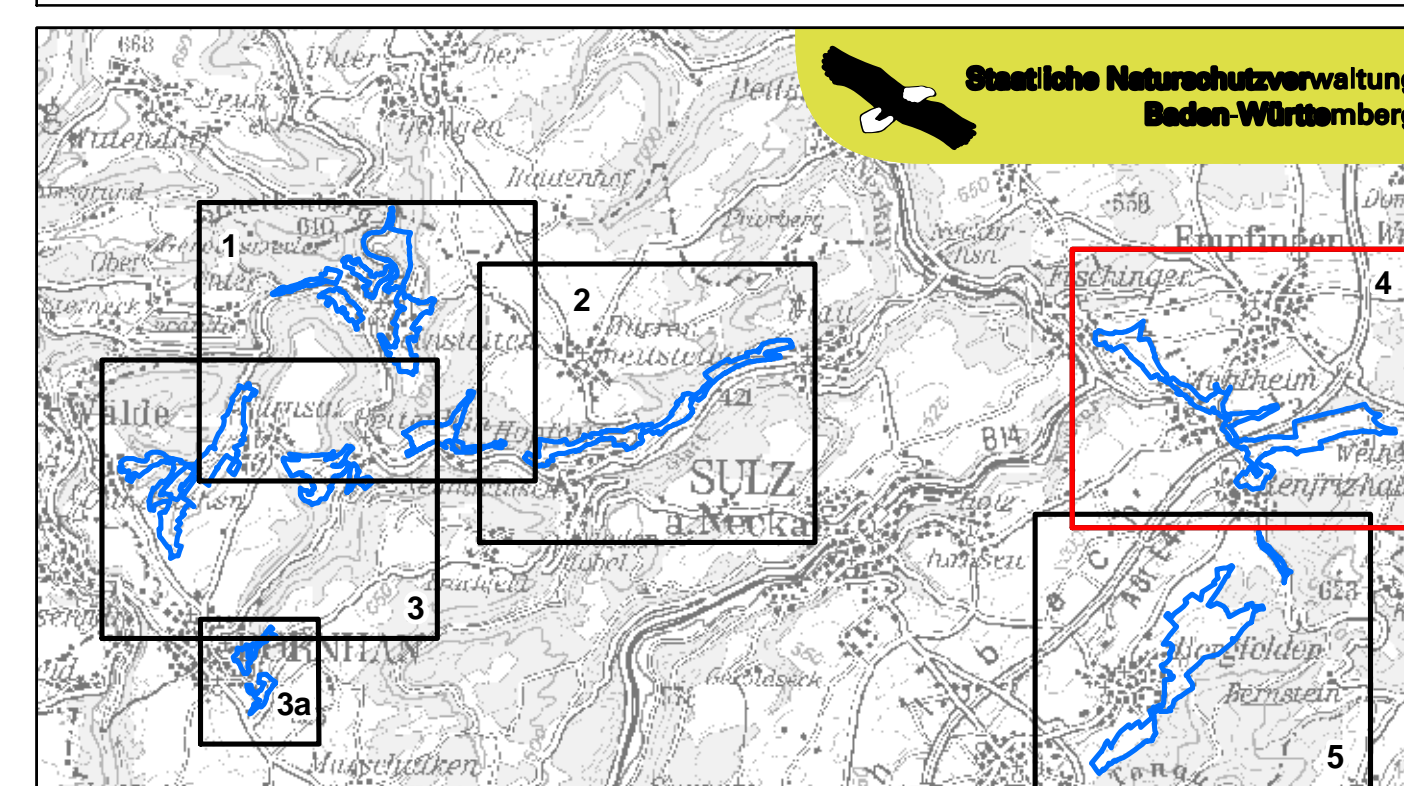
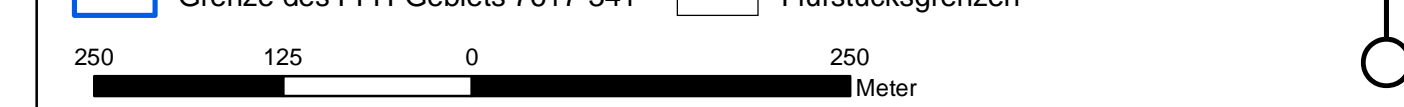
## Entwicklungsmaßnahmen

Maßnahme	LRT, LSA	Maßn.-Nr.
a1 Extensivierung der Ackernutzung	Dicke Trespren	017
a2 Einführung einer extensiven Ackernutzung mit wintergetreidebetonter Fruchtfolge	Dicke Trespren	018
a3 Monitoring, betrifft Vorkommen der Dicken Trespren (keine kartografische Darstellung)	Dicke Trespren	019
b1 Zurückdrängen Gehölz Sukzession	6212, 5130, 4030, 6510	002, 003, 004, 005
b2 Wiederaufnahme bzw. Optimierung der extensiven Beweidung mit 1-2 Nutzungen, alternativ Mahd (ohne Düngung)	6212	006
g1 Herstellung eines naturnahen Gewässerlaufs	91E0*, 6431, Gruppe	007
g2 Einrichtung von Gewässerandstreifen	6431	008
m1 Extensivierung (Mahd mind. zweimal jährlich ohne Düngung), (generelle Maßnahme auf C-Flächen, dort nicht kartografisch dargestellt)	6510	008, 010, 011, 012
m2 Wiederaufnahme einer (1-)2maligen Mahd pro Jahr mit angepasster Düngung	6510	013
m3 Anlage wegebegleitender Wiesenrandstreifen (generelle Maßnahme; keine kartografische Darstellung)	6510	014
m4 Beseitigen von Neophytenbeständen	6431	015
n1 Wiederverdünnung	7230	016
w1 sukzessiver Waldumbau in den Quellbereichen (keine kartografische Darstellung)	7220*	W-002
x1 Rückbau eingefasster Quellbereiche (keine kartografische Darstellung)	7220*	W-004

### weitere naturschutzfachlich sinnvolle Maßnahmen außerhalb des FFH-Gebiets

Beibehaltung der wintergetreidebetonten Ackernutzung bzw. späte Pflegemaßnahmen bei Trespren-Vorkommen an Weg und Ackerrändern (ab Ende Juni)  
g3: Herstellung der Gewässerdurchgängigkeit außerhalb FFH-Gebiet (keine kartografische Darstellung)

— Grenze des FFH-Gebiets 7617-341    — Flurstücksgrenzen



Managementplan  
für das FFH-Gebiet 7617-341  
"Wiesen und Heiden an Glatt und Mühlbach"



## Maßnahmen

Teilkarte 4 - Mühlheim

Bearbeiter  
Gezeichnet  
Geprüft am  
Stand  
Maßstab

INA Südwest GbR  
Wagner  
04.12.2013  
04.12.2013  
1:5.000



gefördert mit Mitteln der EU



Baden-Württemberg  
REGIERUNGSPRÄSIDIUM FREIBURG