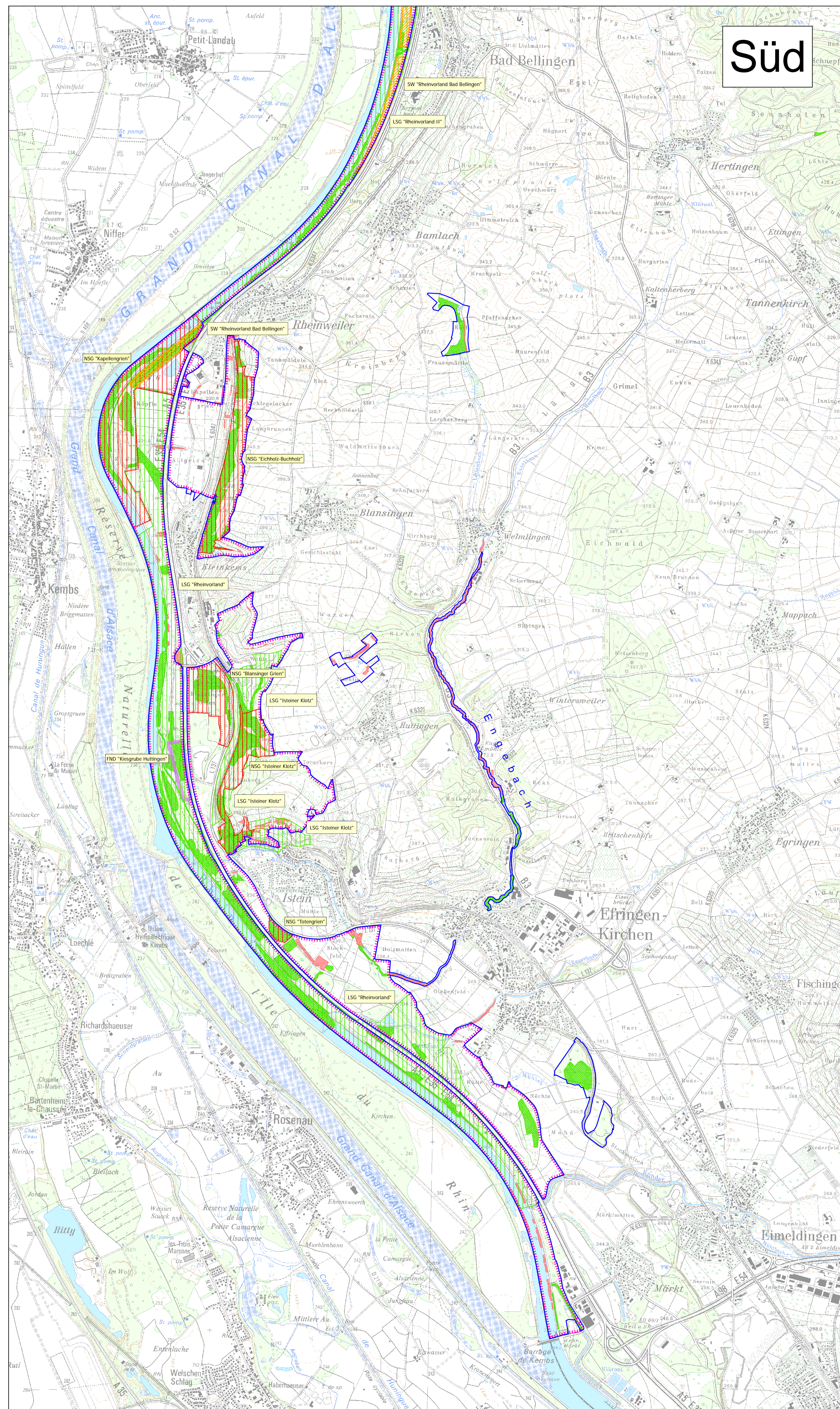
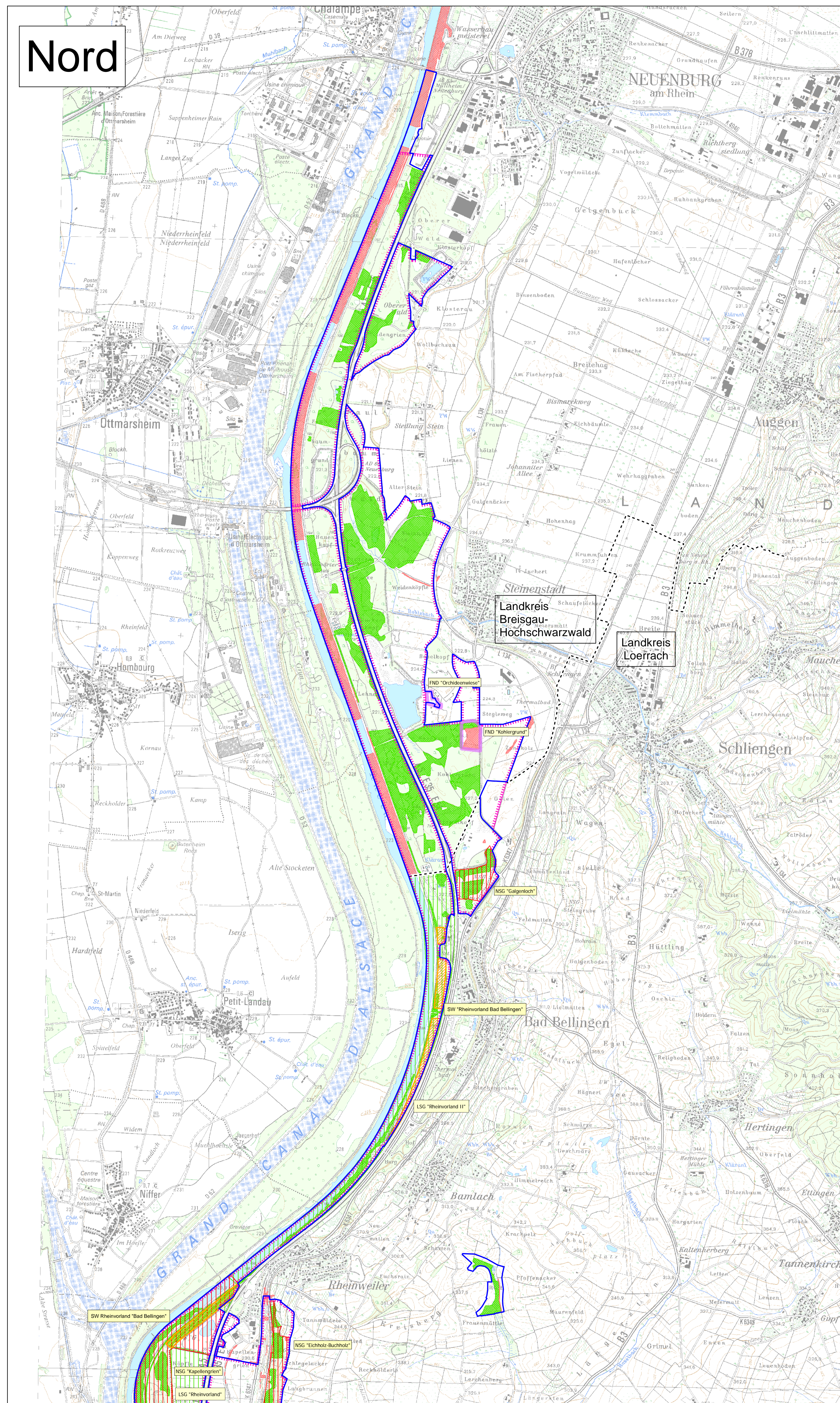


Natura 2000-MaP: FFH-Gebiet 8311-342 "Markgräfler Rheinebene von Weil bis Neuenburg"

Nord

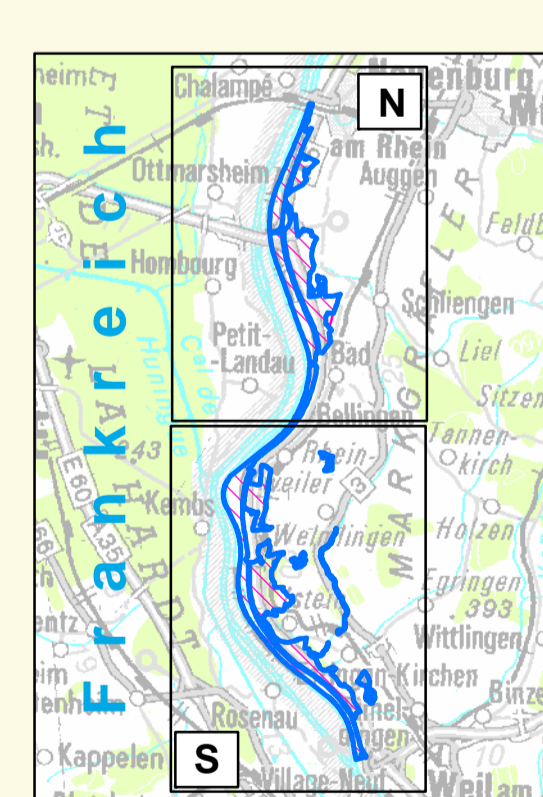
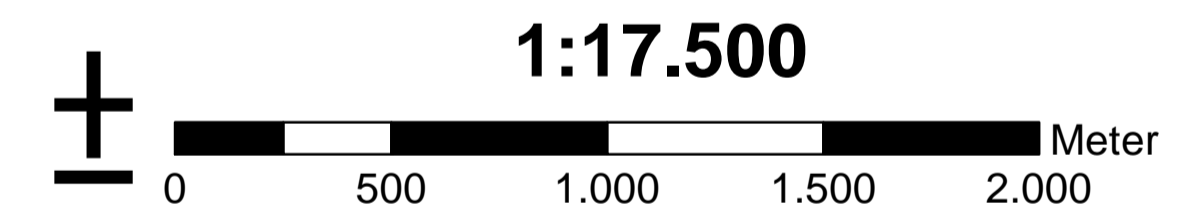
Süd



Legende
 [Dashed line] Kreisgrenze

Schutzgebiete

- [Blue outline] FFH Gebiet
- [Pink dashed outline] Vogelschutzgebiet
- [Red hatched outline] Naturschutzgebiete (NSG)
- [Green hatched outline] Landschaftsschutzgebiete (LSG)
- [Purple outline] Flächenhafte Naturdenkmale (FND)
- [Orange hatched outline] Schonwald (SW)
- [Red solid fill] Gesetzlich geschützte Biotop
im Offenland (§30 BNatSchG)
- [Green solid fill] Gesetzlich geschützte Biotop
im Wald (§30 BNatSchG / §30a LWaldG)
sowie Waldbiotop ohne besonderen
gesetzlichen Schutz



Staatliche Naturschutzverwaltung
Baden-Württemberg

Natura 2000 - Gebiete

- [Blue outline] FFH-Gebiet (SPA)
- [Pink dashed outline] Vogelschutzgebiet

Grundlagen:
 Topographische Karte 1:25.000 (TK25)
 Orthophoto 1:10.000 (DOP)
 Automatisiertes Liegendortdatenaster (ALD)
 © Landesamt für Geoinformation und
 Landentwicklung Baden-Württemberg
 (www.lw-geo.de) Az.: 2851-9-1/19

TK 500 unmaßstäblich

Managementplan
 für das FFH-Gebiet 8311-342
 "Markgräfler Rheinebene von Weil bis Neuenburg"
 und das Vogelschutzgebiet 8211-401
 "Rheiniederung Haltingen - Neuenburg mit Vorbergzone"



**Karte I: Übersichtskarte
bestehender Schutzgebiete**

Auftragnehmer: 6konzept GmbH Freiburg
 Layout: Werner Ahrens
 Geferigt: 29.11.2019
 Stand der Kartierung: 01.10.2010
 Maßstab: 1:17.500



Dieses Projekt wird von
der Europäischen Union
kofinanziert (ERDF)