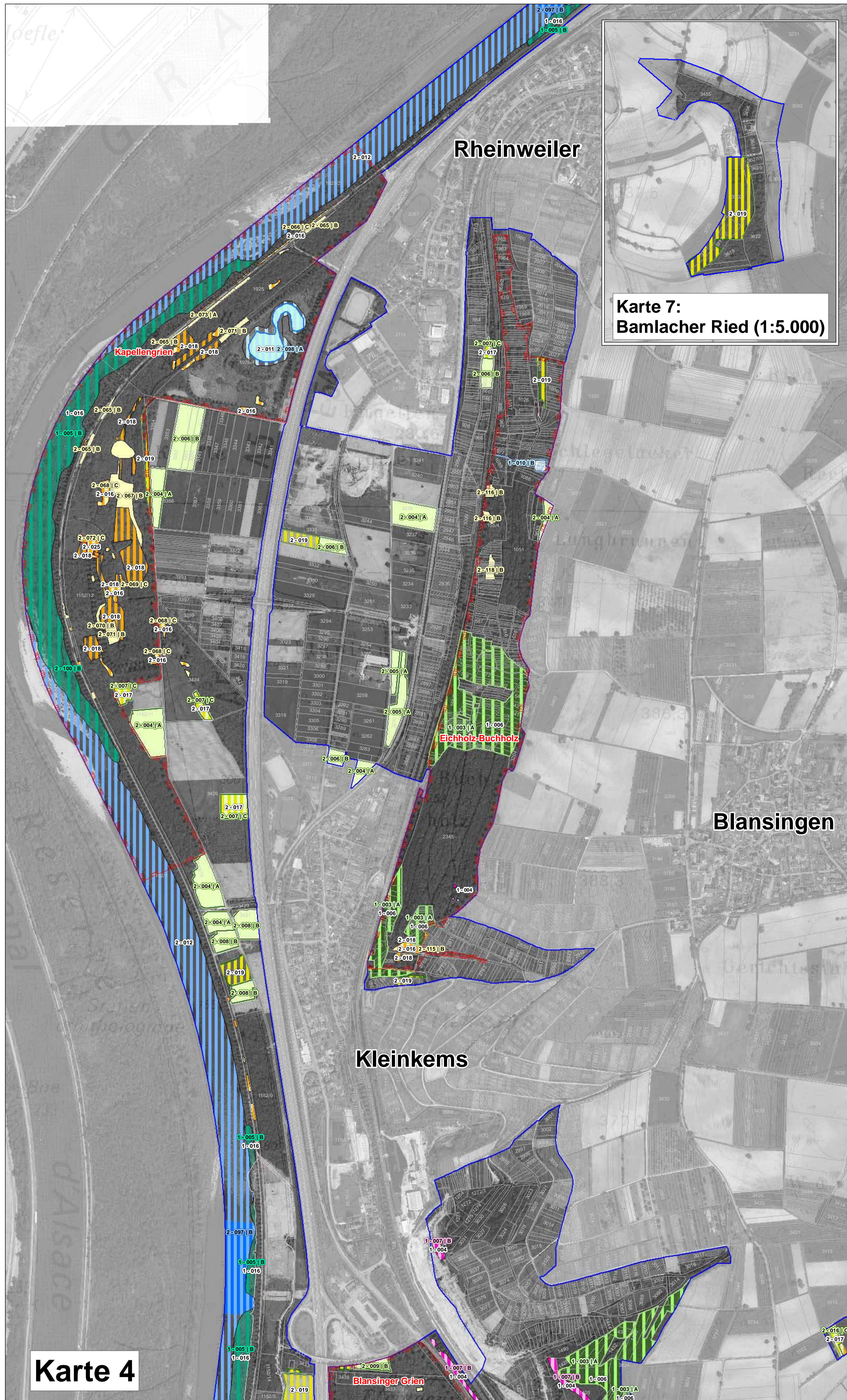
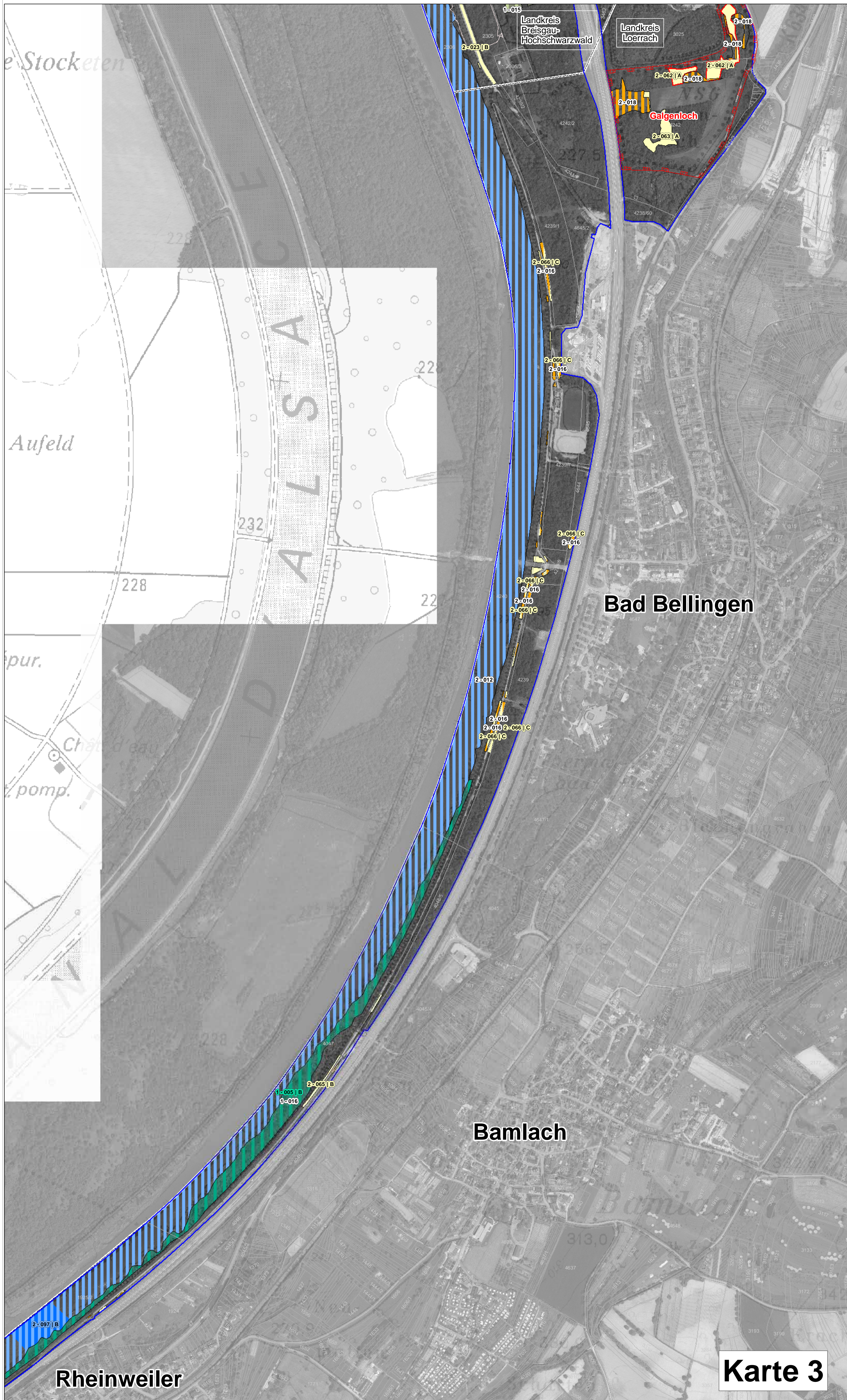


Natura 2000-MaP: FFH-Gebiet 8311-342 "Markgräfler Rheinebene von Weil bis Neuenburg"



Lebensraumtypen: Bestand und Erhaltungsziele
Die Erhaltungszielfläche entspricht der Lebensraumtypenfläche

- 3140 - Kalkreiche, nährstoffarme Stillgewässer mit Armeleuchteralgen (A)
- 3140 - Erhaltung des Uferbereichs entlang des Stillgewässers
- 3260 - Fließgewässer mit flutender Wasservegetation (B)
- *6110 - Kalkpionierassen (A)
- 6212 - Submediterrane Halbtrockenrasen (Mesobromion) (A/B/C)
- *6212 - Submediterrane Halbtrockenrasen (Mesobromion) (A/C)
- 6213 - Trockenrasen (Xerobromion) (B)
- 6510 - Magere Flachland-Mähwiesen (A/B/C)
- *7220 - Kalktuffquelle (B)
- 8210 - Kalkfelsen mit Felspaltenvegetation (A/B)
- 9110 - Hainsimsen-Buchenwald (A)
- 9130 - Waldmeister-Buchenwald (A)
- 9170 - Labkraut-Eichen-Hainbuchenwald (A)
- *91E0 - Auenwälder mit Erle, Esche, Weide (B)

Lebensraumtypen: Entwicklungsziele
Aufwertung bestehender und Entwicklung weiterer LRT-Flächen

- 3140 - Kalkreiche, nährstoffarme Stillgewässer mit Armeleuchteralgen
- 3150 - Natürliche, nährstoffreiche Seen
- 3260 - Fließgewässer mit flutender Wasservegetation
- 6212 - Submediterrane Halbtrockenrasen (Mesobromion)
- *6212 - Submediterrane Halbtrockenrasen (Mesobromion)
- 6510 - Magere Flachland-Mähwiesen
- *7220 - Kalktuffquelle
- 8210 - Kalkfelsen mit Felspaltenvegetation
- 9110 - Hainsimsen-Buchenwald
- 9130 - Waldmeister-Buchenwald
- 9170 - Labkraut-Eichen-Hainbuchenwald
- *91E0 - Auenwälder mit Erle, Esche, Weide

* prioritärer Lebensraumtyp

 Naturschutzgebiet 1234 Flurstück mit Nummer
 FFH-Grenze IRP-Tieferlegungsflächen (Abschnitt I. und III.)
 Kreisgrenze

Beschriftung FFH-Lebensraumtypen:
 2:072 | A Beispiel: Lebensraumtyp mit Erhaltungsziel und Nummer der Erfassungseinheit
 2: Bearbeiter: 1 = Wald, 2 = Offenland
 072: Nummer der Erfassungseinheit (letzte 3 Ziffern)
 A: Erhaltungsziel: A = hervorragend, B = gut, C = durchschnittlich / beschränkt
 1:022 Beispiel: Entwicklungszielfläche mit Nummer der Erfassungseinheit

1:5.000
0 200 400 600 Meter

Staatliche Naturschutzverwaltung Baden-Württemberg

FFH-Gebiet
Vogelschutzgebiet

Grundlage:
Topographische Karte 1:25.000 (TK25)
Orthophoto 1:10.000 (DOP)
Automatisiertes Liegenschaftskataster (ALK)
© Landesamt für Geoinformation und Landesentwicklung Baden-Württemberg
(www.lv-bw.de) Az.: 2851.9-1/19

TK 500 unmaßstäblich

Managementplan
für das FFH-Gebiet 8311-342
"Markgräfler Rheinebene von Weil bis Neuenburg"
und das Vogelschutzgebiet 8211-401
"Rheinniederung Haltingen - Neuenburg mit Vorbergzone"

Karte II: Bestands- und Zielekarte Lebensraumtypen
Teilkarten 3, 4 und 7

Auftraggeber: 6konzept GmbH Freiburg
Layout: Werner Ahrens
Geleitet: 29.11.2013
Stand der Kartierung: 01.10.2010
Maßstab: 1:5.000