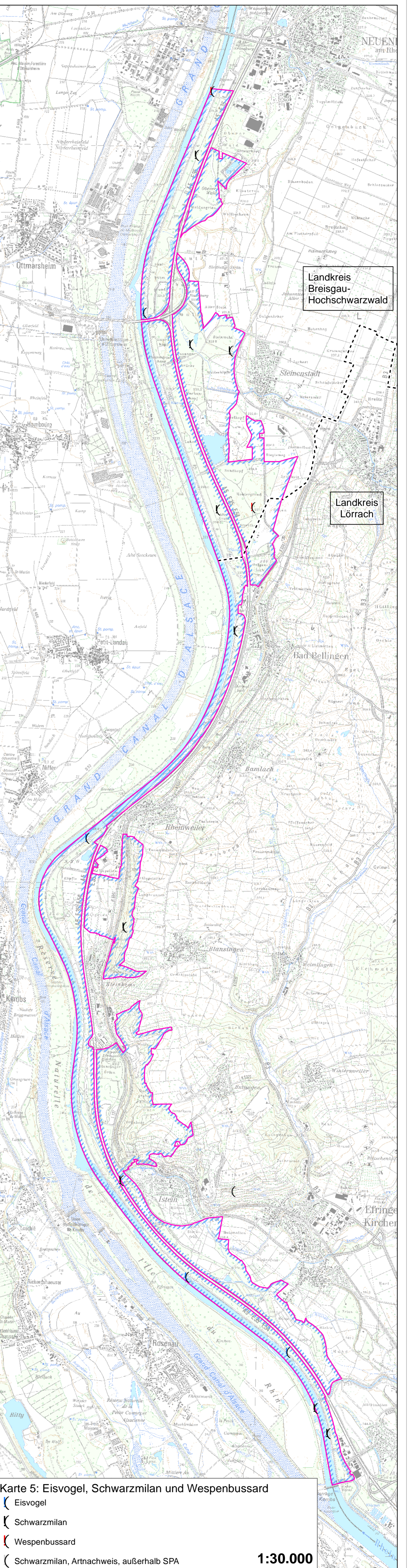
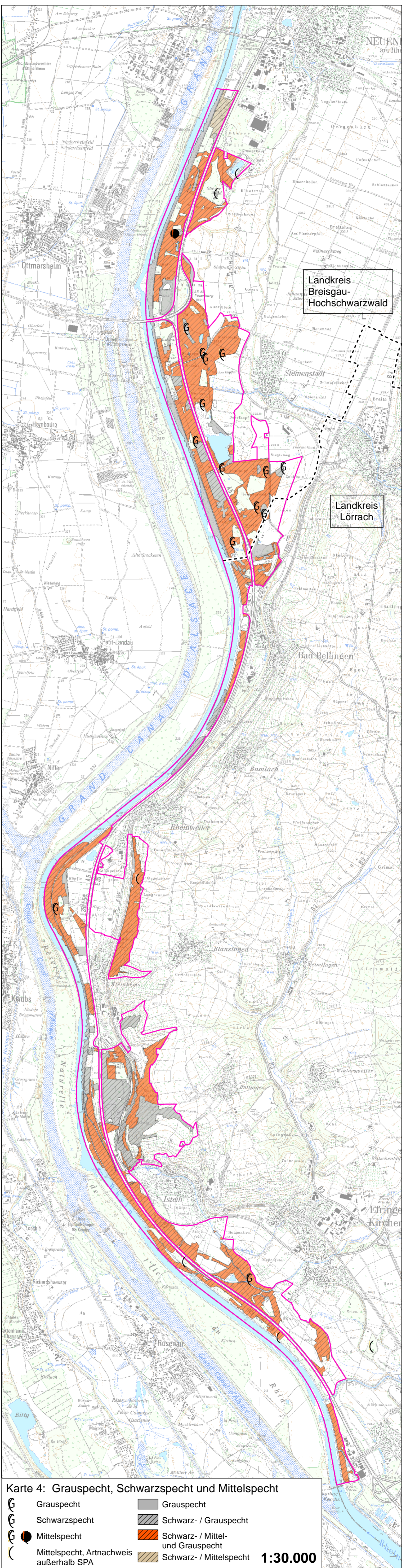
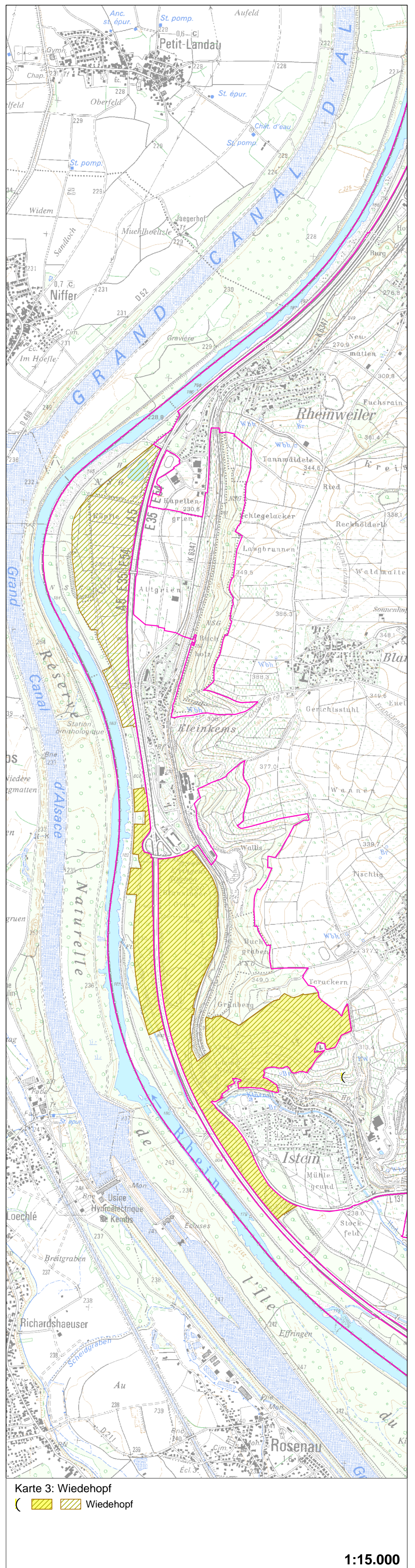
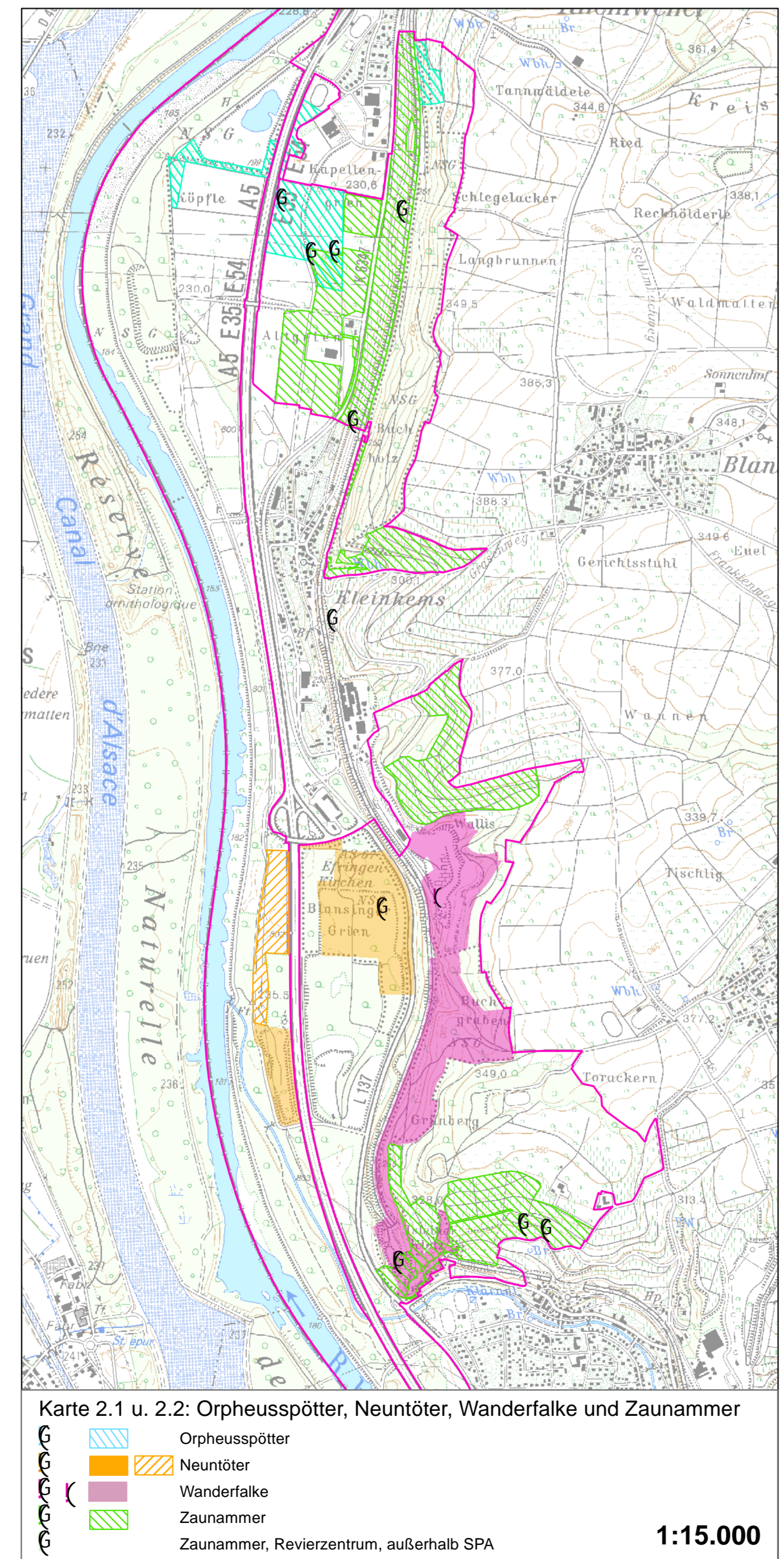
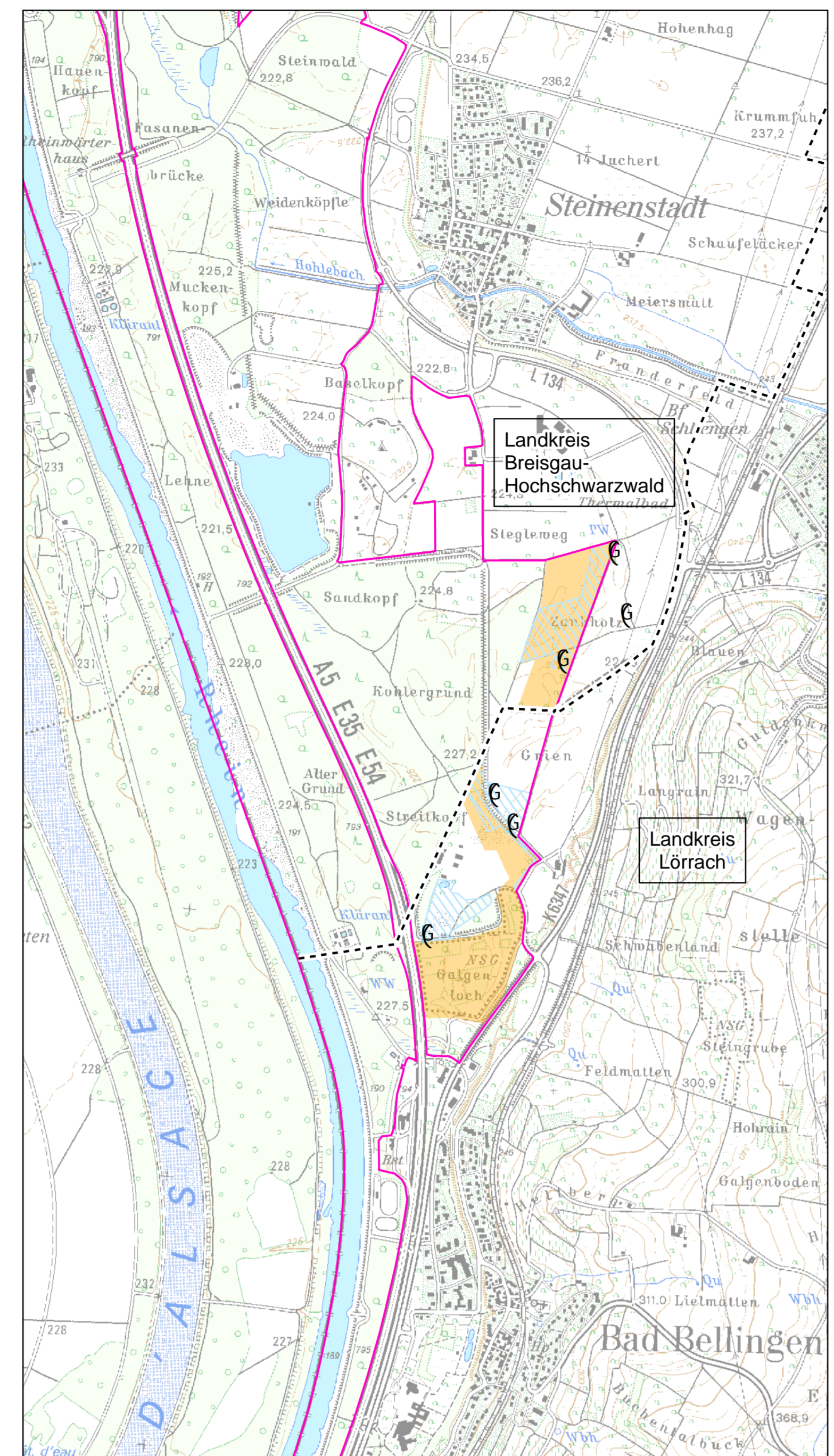
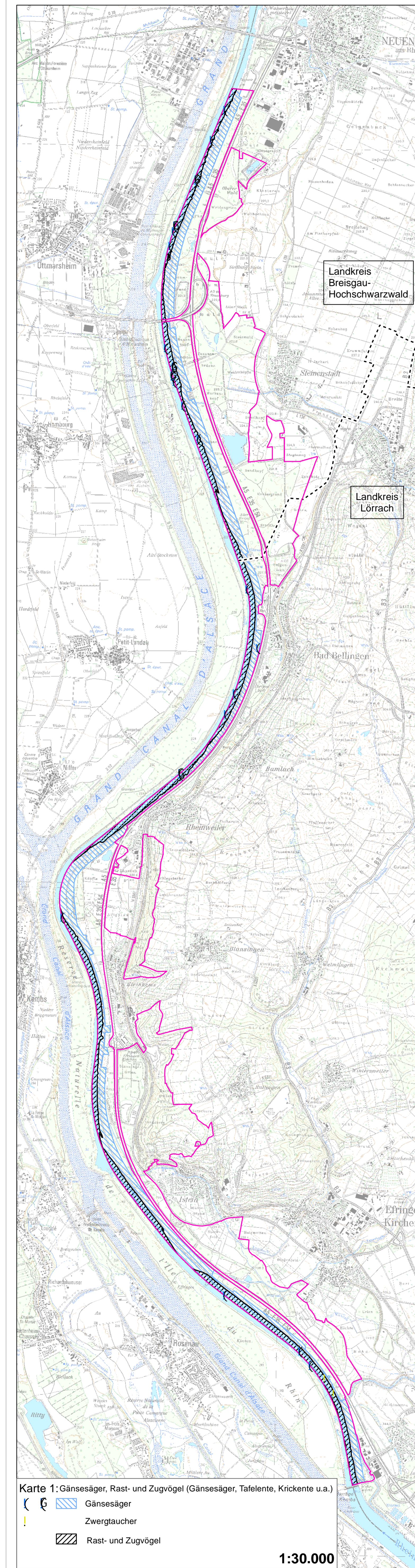


# Natura 2000-MaP: Vogelschutzgebiet 8211-401 "Rheinniederung Haltingen - Neuenburg mit Vorbergzone"



## Vogelarten

A / B / C / 0 : Bewertung des Erhaltungszustandes  
 A = hervorragend, B = gut, C = durchschnittlich / beschränkt, 0 = nicht bewertet  
 LS: Lebensstätte      ZEN: Entwicklungsziele      (Artnachweis)

**Karte 1**

- Gänseäger, Brutnachweis
- Gänseäger, Artnachweis
- Zwergtaucher, Artnachweis ohne Lebensstätte
- LS Gänseäger (Brutvogel) (C)
- LS Rast- und Zugvögel (u.a. Gänseäger, Silberreiher, Zwergtaucher) (0)

**Karte 2.a und 2.b**

- Neuntöter, Revierzentrum
- Neuntöter, Revierzentrum, außerh. SPA
- Orpheusspötter, Revierzentrum
- Wanderfalke, Reproduktions-, Brutnachw.
- Wanderfalke, Artnachweis
- Zaunammer, Revierzentrum
- Zaunammer, Revierzentrum, außerh. SPA
- LS
- ZEN
- Neuntöter (0)
- Orpheusspötter (B)
- Wanderfalke (A)
- Zaunammer (B)

**Karte 3**

- Wiedehopf, Artnachweis, außerhalb SPA
- LS
- ZEN
- Wiedehopf (C)

**Karte 4**

- Grauspecht, rufendes Männchen
- Schwarzspecht, rufendes Männchen
- Schwarzspecht, Artnachweis
- Mittelspecht, rufendes Männchen
- Mittelspecht, Artnachweis
- Mittelspecht, Artnachweis, außerhalb SPA
- LS Grauspecht (0)
- LS Schwarz- / Grauspecht (0)
- LS Schwarz- / Mittel- und Grauspecht (0)
- LS Schwarz- / Mittelspecht (0)

**Karte 5**

- Eisvogel, Artnachweis
- Schwarzmilan, Artnachweis
- Schwarzmilan, Artnachweis, außerhalb SPA
- Wespenbussard, Artnachweis
- Im gesamten Gebiet:
- LS Eisvogel (0)
- LS Schwarzmilan (0)
- LS Wespenbussard (0)

**Erhaltungsziele:**  
 Die Erhaltungsziele entsprechen den jeweiligen Lebensstättenflächen (LS)

**Entwicklungsziele:** Aufwertung und Entwicklung von Lebensstätten (LS)  
 - Die Entwicklungsziele von Gänseäger (Brutvogel), Grau-, Mittel- und Schwarzspecht, Zaunammer und Eisvogel entsprechen den jeweiligen Lebensstättenflächen.  
 - Die von den jeweiligen Lebensstättenflächen abweichenden Entwicklungsziele von Neuntöter und Wiedehopf werden zusätzlich dargestellt (ZEN).  
 - Keine Entwicklungsziele wurden für die Rastvögel, den Zwergtaucher, den Orpheusspötter, den Wanderfalke, den Schwarzmilan und den Wespenbussard ausgewiesen.

1:30.000      1:15.000

0 500 1.000 1.500 Meter      0 250 500 750 Meter

Staatliche Naturschutzverwaltung Baden-Württemberg

Vogelschutzgebiet (SPA)

FFH-Gebiet

Blattschnitte Karte 2.1 und 2.2

Kartengrundlage:  
 Topographische Karte 1:25.000 (TK25) - Orthofoto 1:10.000 (DDP) -  
 Automatische Lagekoordinaten (ALK) -  
 © Landesamt für Geoinformation und Landesentwicklung Baden-Württemberg  
 (www.lgl.bw.de) Ac: 2011-9-11/19

TK 500 unmaßstäblich

**Managementplan**  
 für das FFH-Gebiet 8311-342  
 "Markgräfler Rheinebene von Weil bis Neuenburg"  
 und das Vogelschutzgebiet 8211-401  
 "Rheinniederung Haltingen - Neuenburg mit Vorbergzone"

**Karte II: Bestands- und Zielekarte**  
 Vogelarten im Vogelschutzgebiet

Alle Vogelarten

Auftragnehmer: 4konzept GmbH Freiburg  
 Layout: Werner Ahrens  
 Geferdig: 29.11.2019  
 Stand der Kartierung: 01.10.2010  
 Maßstab: 1:30.000 / 1:15.000

Baden-Württemberg  
 REGIERUNGSPRÄSIDIUM FREIBURG

Das Projekt wird von der Europäischen Union gefördert (ERL)